

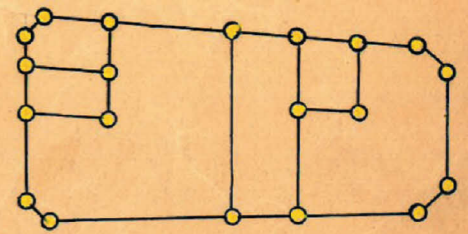
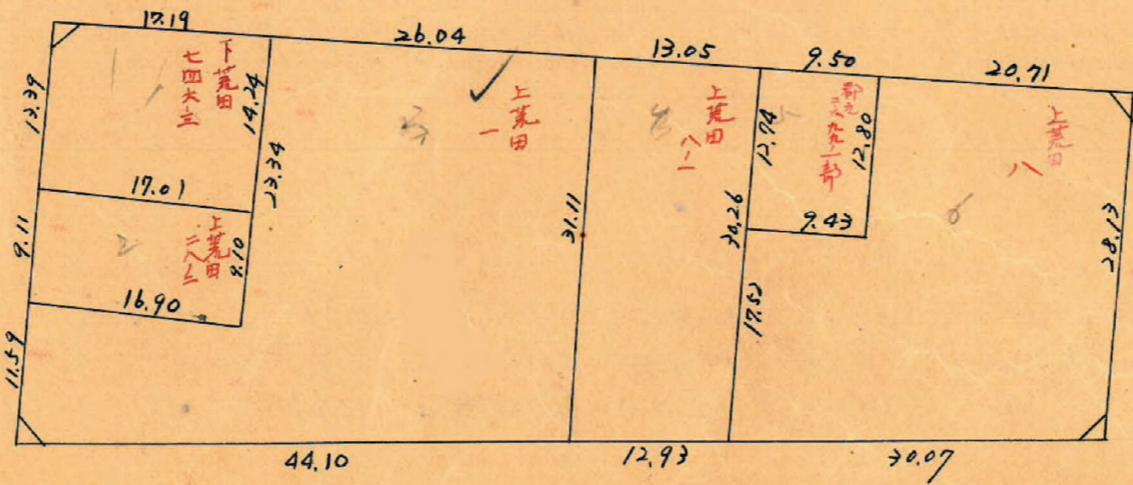
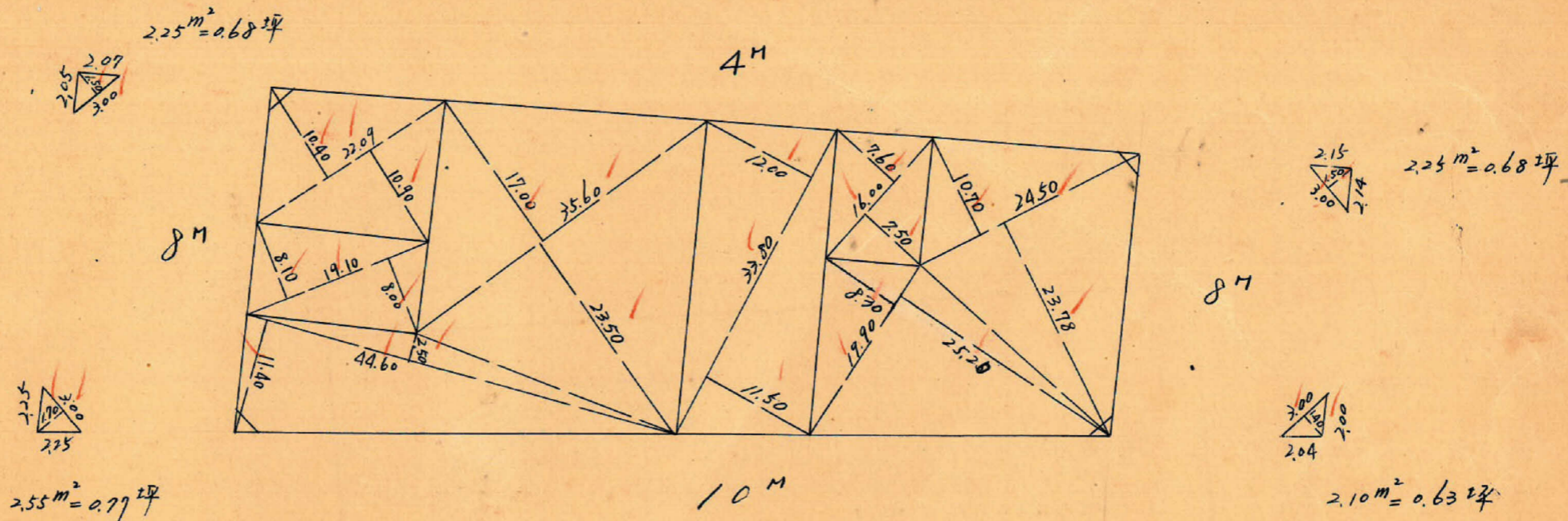
課長	係長	測量士	係

(分筆前) 確定面積平面圖 $S = \frac{1}{600}$

ブロック番号 荒田 46号

新地名 町 丁目

昭和27年6月24日



ロット 6
杭 20

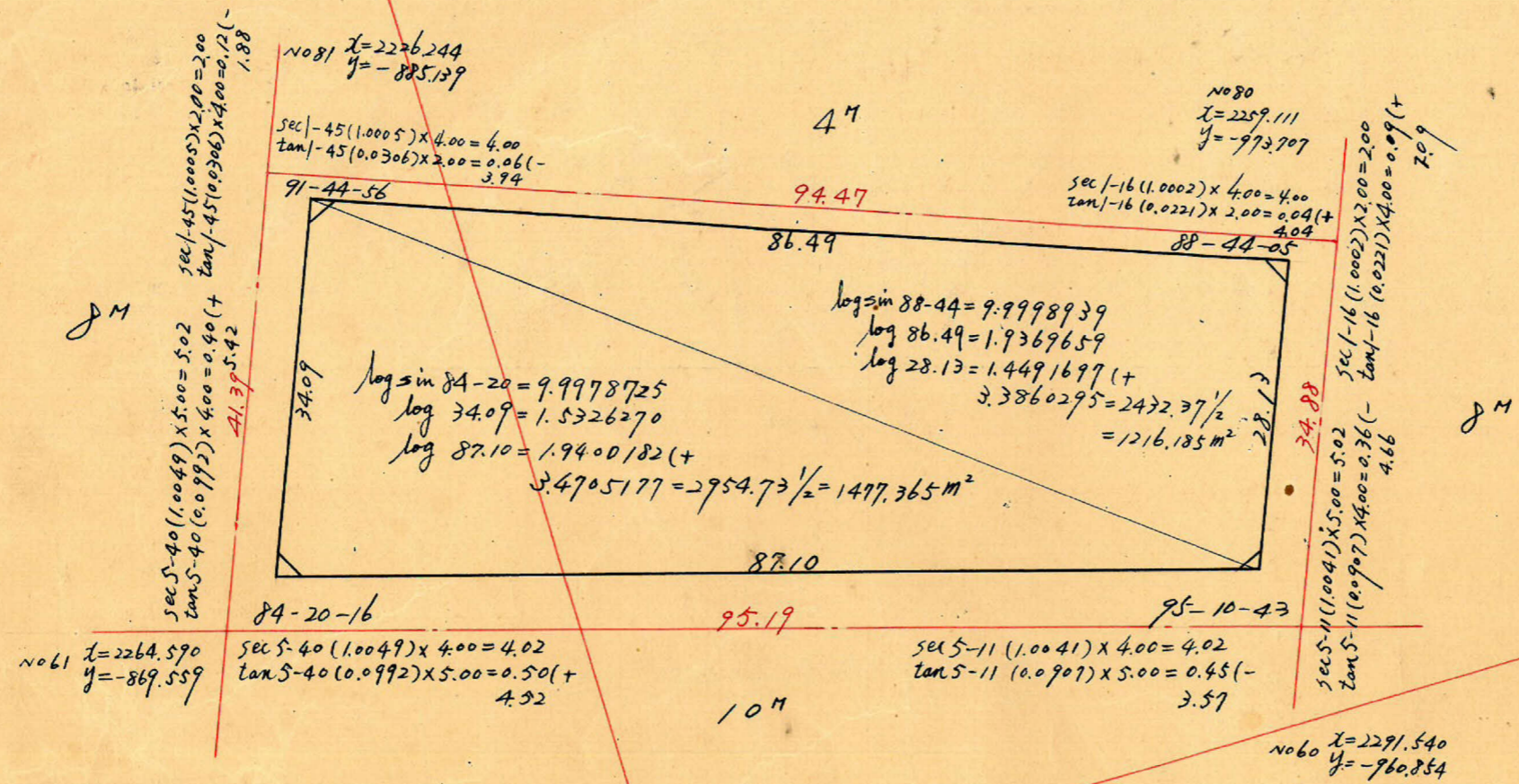
この図面等は、土地区画整理事業に関する参考資料として提供しています。
○図面等は換地処分時のものであり、現在の状況とは異なる場合があります。
○図面等によって、境界等が確定されるものではありません。

この図面等は、土地区画整理事業に関する参考資料として提供しています。
 ○図面等は換地処分時のものであり、現在の状況とは異なる場合があります。
 ○図面等によって、境界等が確定されるものではありません。

トラバ-精度 1/16000

x = 2200

x = 2700



合計面積 $1216.185 + 1477.365 = 2693.55 m^2$ ($\times 0.3025 = 814.79 坪$) = 814.77 坪
 剪除 " $2.25 + 2.55 + 2.25 + 2.10 = 9.15 m^2$ ($\times 0.3025 = 2.76 坪$) = 2.76 坪
 割込 " $2684.40 m^2$ ($\times 0.3025 = 812.03 坪$) = 812.01 坪

y = -900

0007-1