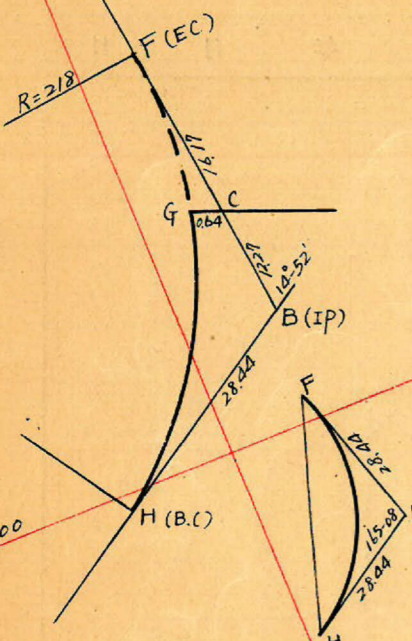






47B

トバ-精度 1/16000

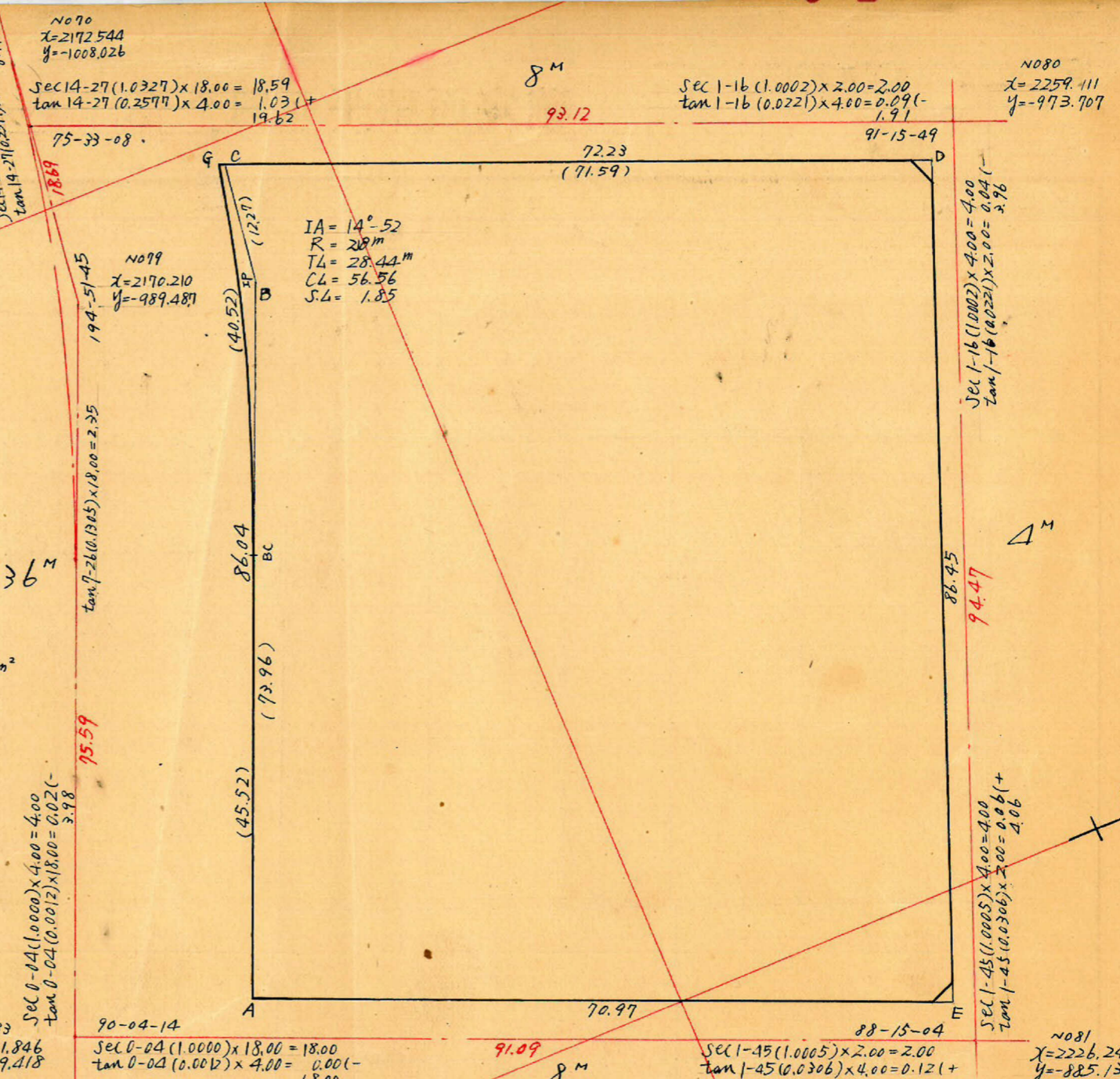
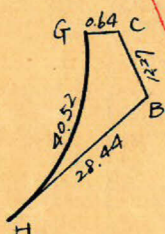
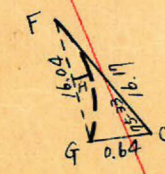


IA = 14°-52'  
R = 200m  
TL = 26.09m  
CL = 51.99  
SL = 1.70

△FBH 面積 =  $\frac{1}{2} \times 28.44^2 \times \sin 165-08 = 103.761 \text{ m}^2$   
弧FH 面積 =  $\left\{ (3.1416 \times 218^2) \times \frac{14-52}{360} \right\} - \left\{ \frac{1}{2} (218^2 \times \sin 14-52) \right\} = 68.999 \text{ m}^2$

△FGC 面積 =  $\frac{1}{2} \times 0.64 \times 16.17 \times \sin 75-33 = 5.011 \text{ m}^2$   
H(弧高) =  $218 - \sqrt{218^2 - 8.02^2} = 0.15 \text{ m}$   
 $5.011 - (16.04 \times 0.15 \times \frac{2}{3}) = 3.407 \text{ m}^2$

GCBH 面積 =  $103.761 - 68.999 - 3.407 = 31.375 \text{ m}^2$



測点	仮方位角	仮方位	距離	真数		更正緯巨		更正経巨		合緯巨	合経巨	倍子緯線	倍面積		
				cos	sin	+	-	+	-						
A	89° 56'	N 89-56 E	73.96	0.0012	1.0000	0.089	-	73.956	-	+	0.089	+	73.956	+	6.582
B	75 04	N 75-04 E	12.27	0.2577	0.9662	3.162	-	11.854	-	+	3.251	+	85.810	+	505.180
C	179 31	S 0-29 E	71.59	1.0000	0.0084	-	71.587	0.601	-	-	68.336	+	86.411	+	12328.785
D	268 15	S 88-15 W	86.45	0.0305	0.9995	-	2.637	-	86.411	-	70.973	+	0	-	227.866
E	360 00	N 0-00 E	70.97	1.0000	0.0000	70.973	-	0	-	0	+	0	-	0	
計						74.224	74.224	86.411	86.411						12044.889

合計面積  $6022.445 + 31.375 = 6053.82 \text{ m}^2$  (x 0.3025 = 1831.28) = 1831.22 坪  
 前除 "  $2.25 + 2.24 = 4.49 \text{ m}^2$  (x 0.3025 = 1.35) = 1.35  
 割上 "  $6049.33 \text{ m}^2$  (x 0.3025 = 1829.92) = 1829.87

この図面等は、土地区画整理事業に関する参考資料として提供しています。  
 ○図面等は換地処分時のものであり、現在の状況とは異なる場合があります。  
 ○図面等によって、境界等が確定されるものではありません。