

課長	係長	測量士	係

(分筆前)
確定面積平面圖 $S = \frac{1}{600}$

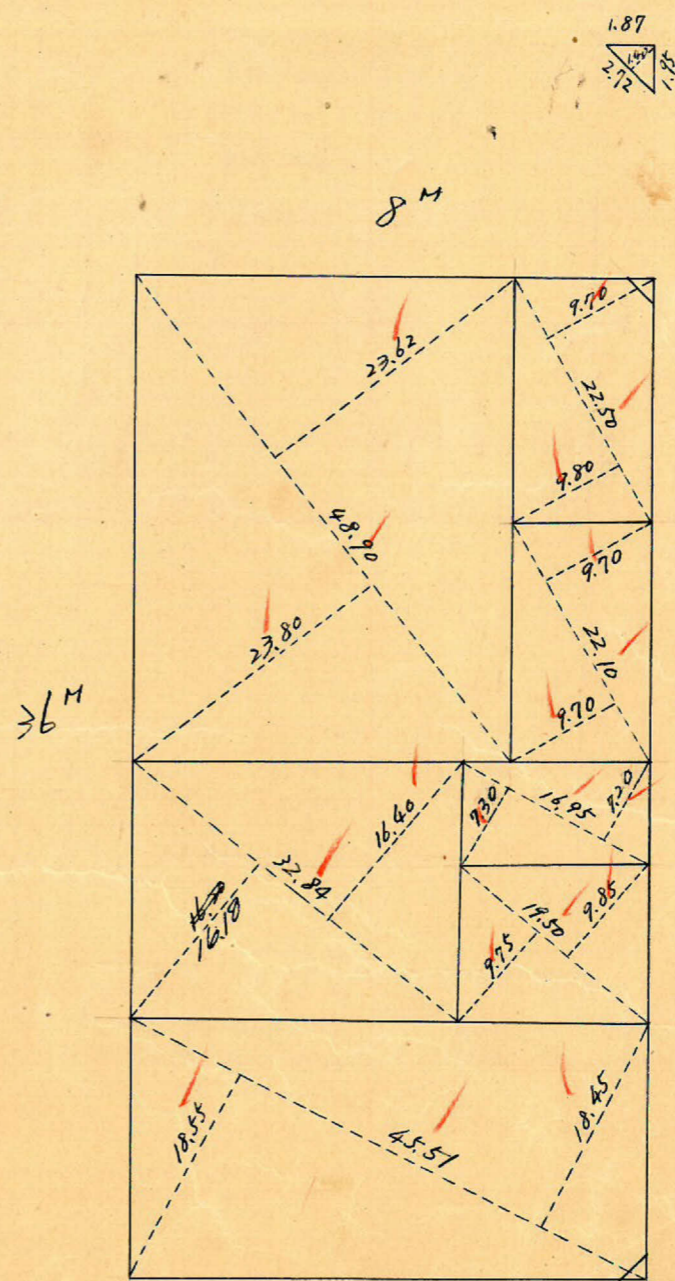
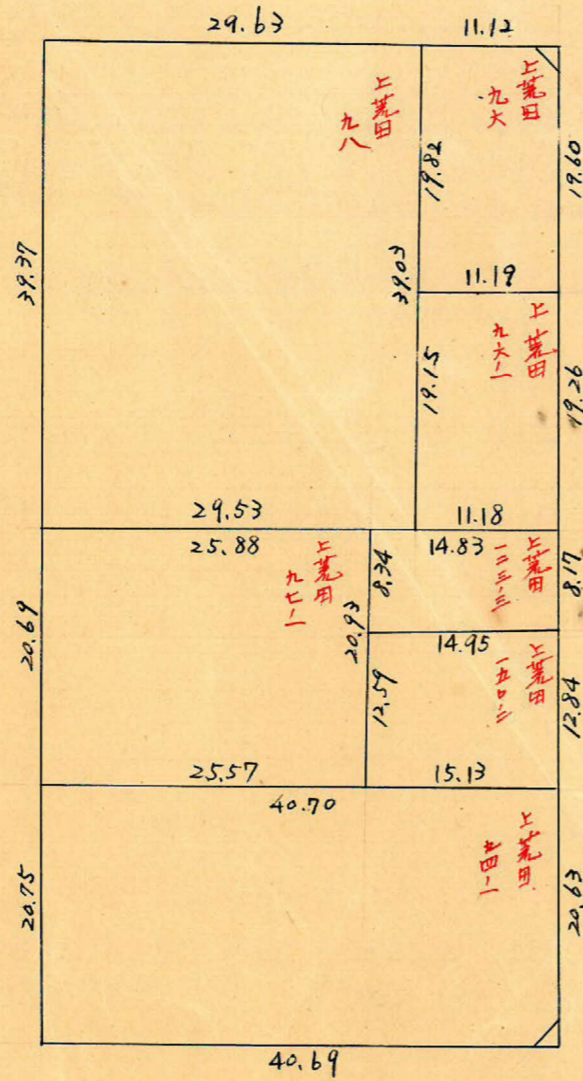
ブロック番号 荒田

53号

新地名 町 丁目

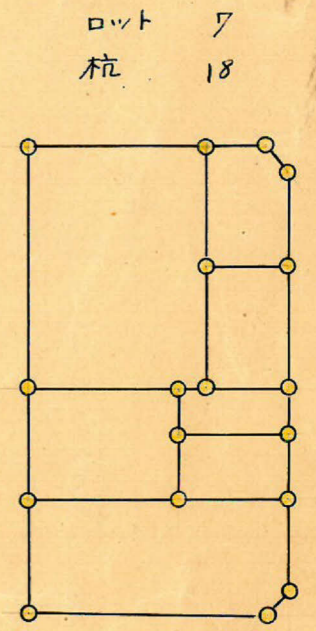
昭和27年 8月 21日

この図面等は、土地区画整理事業に関する参考資料として提供しています。
○図面等は換地処分時のものであり、現在の状況とは異なる場合があります。
○図面等によって、境界等が確定されるものではありません。



$1.90 \text{ m}^2 = 0.57 \text{ 坪}$

$2.25 \text{ m}^2 = 0.68 \text{ 坪}$



この図面等は、土地区画整理事業に関する参考資料として提供しています。
 ○図面等は換地処分時のものであり、現在の状況とは異なる場合があります。
 ○図面等によって、境界等が確定されるものではありません。

トバ-精度 1/16000

no 84
 $x = 2108.432$
 $y = -838.109$

sec 0-14 (1.0000) x 18.00 = 18.00
 tan 0-14 (0.0041) x 4.00 = 0.02 (+) 18.02
 sec 0-13 (1.0000) x 3.00 = 3.00
 tan 0-13 (0.0038) x 4.00 = 0.02 (-) 61.72 2.98

no 84
 $x = 2166.052$
 $y = -814.725$

sec 0-14 (1.0000) x 4.00 = 4.00
 tan 0-14 (0.0041) x 18.00 = 0.07 (+) 4.07

7.6 m
 88.72

sec 0-08 (1.0000) x 4.00 = 4.00
 tan 0-08 (0.0023) x 18.00 = 0.01 (+) 4.01

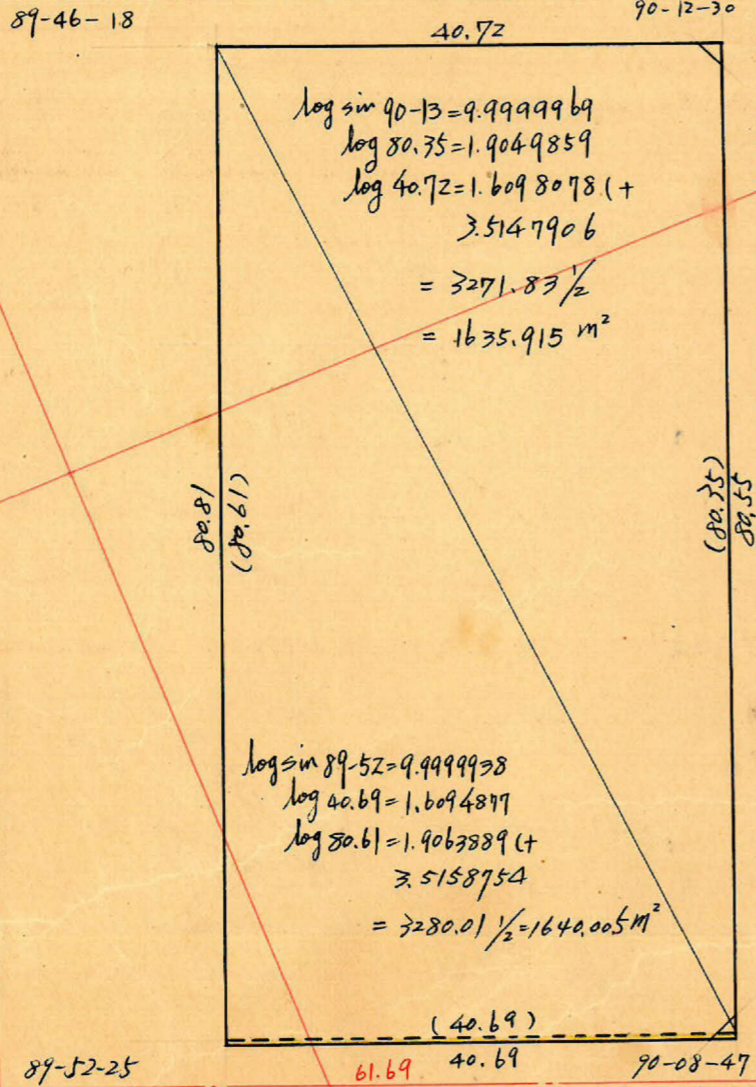
no 87
 $x = 2075.649$
 $y = -755.874$

sec 0-08 (1.0000) x 18.00 = 18.00
 tan 0-08 (0.0023) x 4.00 = 0.01 (+) 18.01

8 m

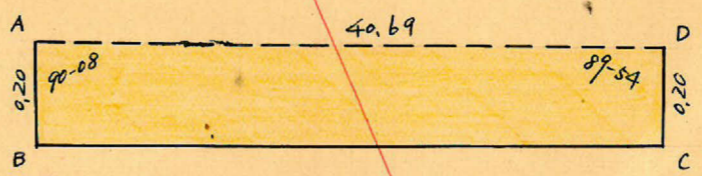
sec 0-09 (1.0000) x 4.00 = 4.00
 tan 0-09 (0.0026) x 3.00 = 0.01 (-) 3.99

no 86
 $x = 2132.884$
 $y = -732.856$



$$\begin{aligned} \log \sin 90-13 &= 9.9999969 \\ \log 80.35 &= 1.9049859 \\ \log 40.72 &= 1.6098078 (+) \\ &= 3.5147906 \\ &= 3271.83 \frac{1}{2} \\ &= 1635.915 \text{ m}^2 \end{aligned}$$

$$\begin{aligned} \log \sin 89-52 &= 9.9999938 \\ \log 40.69 &= 1.6094877 \\ \log 80.61 &= 1.9063889 (+) \\ &= 3.5158754 \\ &= 3280.01 \frac{1}{2} = 1640.005 \text{ m}^2 \end{aligned}$$



ΔADC 面積 = $\frac{1}{2} \times 40.69 \times 0.20 \times \sin 89-54 = 4.069 \text{ m}^2$

$AC = \sqrt{40.69^2 + 0.20^2} = 2 \times 40.69 \times 0.20 \times \cos 89-54 = 40.69 \text{ m}$

$\tan \angle DAC = \frac{0.20 \times \sin 89-54}{40.69 - 0.20 \times \cos 89-54} = 0.0049 = 0-17'$

$\therefore \angle BAC = 89-51'$

ΔABC 面積 = $\frac{1}{2} \times 40.69 \times 0.20 \times \sin 89-51 = 4.069 \text{ m}^2$

$BC = \sqrt{40.69^2 + 0.20^2} = 2 \times 40.69 \times 0.20 \times \cos 89-51 = 40.69 \text{ m}$

四角形 ABCD 面積 = $4.069 + 4.069 = 8.138 \text{ m}^2$

合計面積 = $1635.915 + 1640.005 + 8.138 = 3284.06 \text{ m}^2$
 前除 " $1.90 + 2.25 = 4.15 \text{ m}^2$
 割込 " 3279.91 m^2

$x = 2100$

$y = -700$

$x = 2200$