

課	長	係	長	測	量	士	係

(分 筆 前)  
**確定面積平面圖**  $S = \frac{1}{600}$

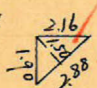
ブロック番号 荒田

51号

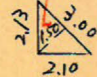
新地名 町 丁目

昭和27年 6月 28日


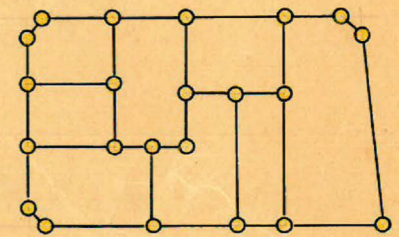
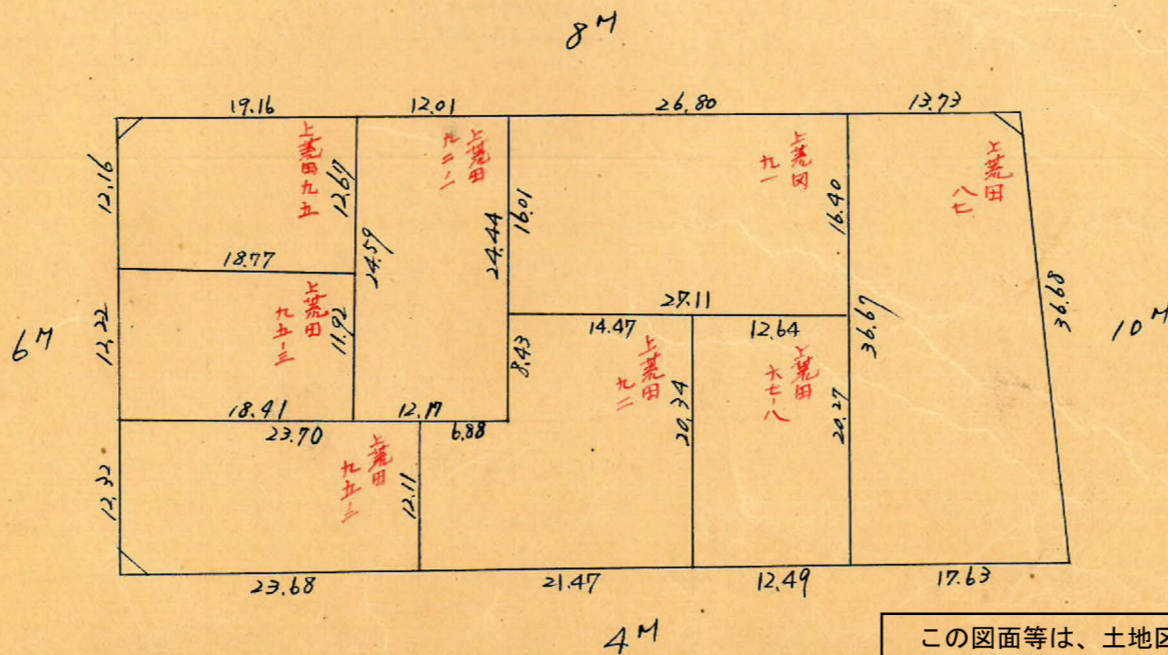
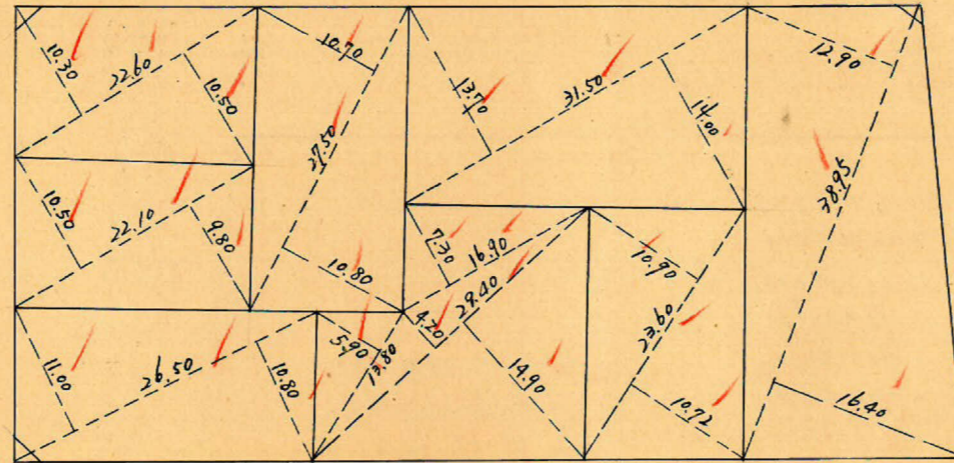
$2.16 \text{ m}^2 = 0.65174$



$2.25 \text{ m}^2 = 0.68174$



$2.25 \text{ m}^2 = 0.68174$

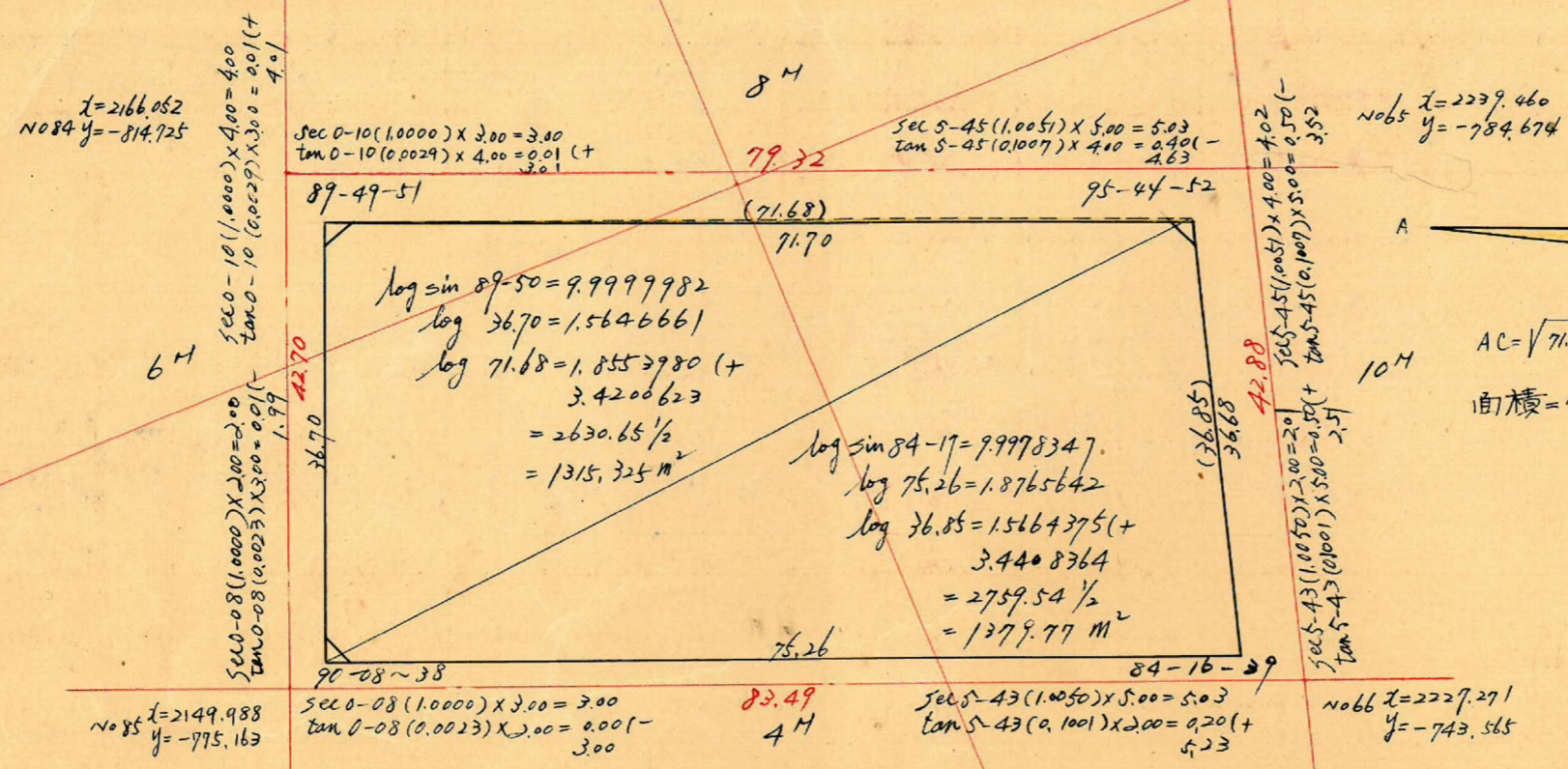
ロット 8  
 杭 22

この図面等は、土地区画整理事業に関する参考資料として提供しています。  
 ○図面等は換地処分時のものであり、現在の状況とは異なる場合があります。  
 ○図面等によって、境界等が確定されるものではありません。



この図面等は、土地区画整理事業に関する参考資料として提供しています。  
 ○図面等は換地処分時のものであり、現在の状況とは異なる場合があります。  
 ○図面等によって、境界等が確定されるものではありません。

トヨバ-精度 1/16,000



合計面積  $1315.325 + 1379.77 - 6.063 = 2689.03 \text{ m}^2$  ( $\times 0.3025 = 813.43 \text{ 坪}$ )  $= 813.38 \text{ 坪}$   
 前除 "  $2.16 + 2.25 + 2.25 = 6.66 \text{ m}^2$  ( $\times 0.3025 = 2.01 \text{ 坪}$ )  $= 2.01 \text{ 坪}$   
 割込 "  $= 2682.37 \text{ m}^2$  ( $\times 0.3025 = 811.41 \text{ 坪}$ )  $= 811.41 \text{ 坪}$

$y = -700$

$x = 2200$