

課長	係長	測量士	係

(分筆前)
確定面積平面圖 $S = \frac{1}{600}$

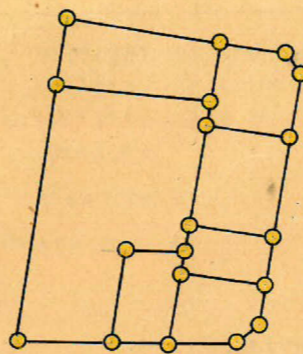
ブロック番号 荒田

58号

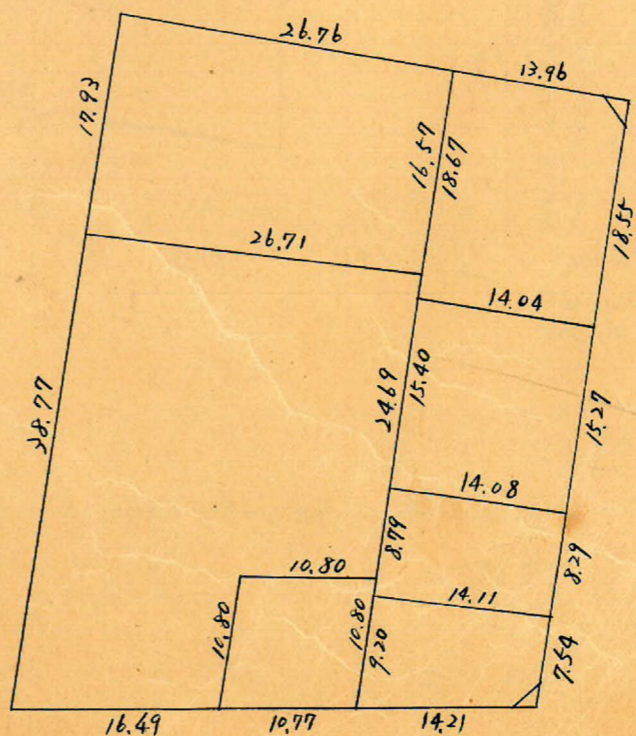
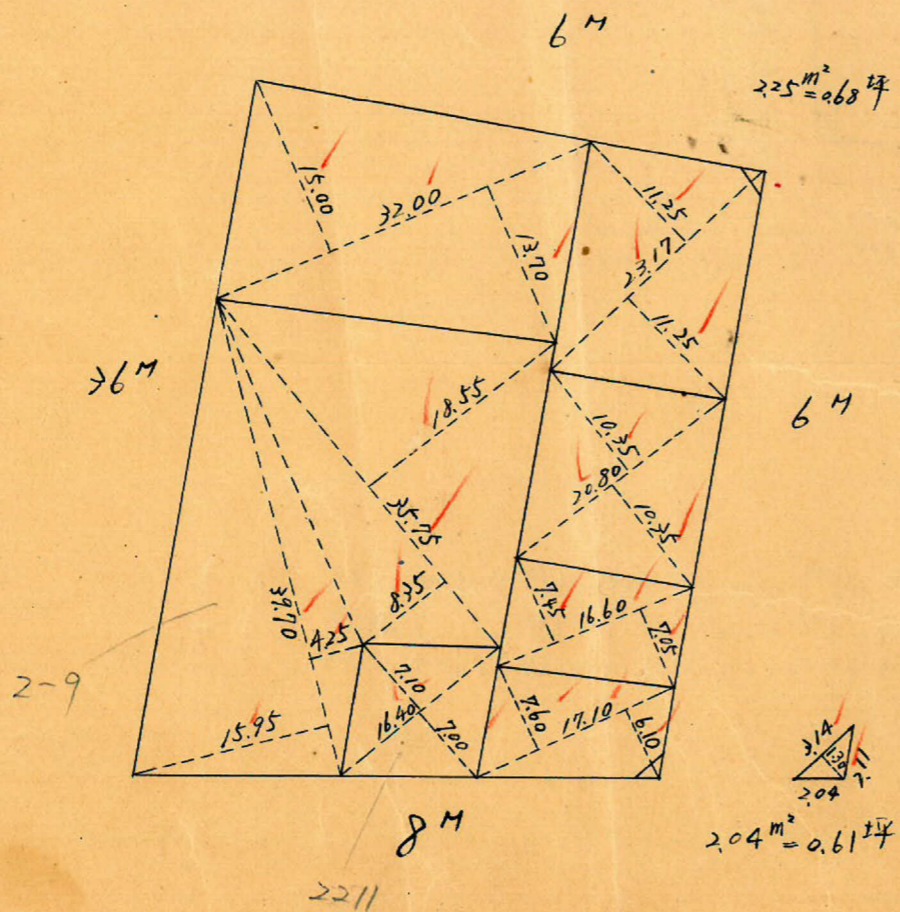
新地名 町 丁目

昭和27年7月31日

この図面等は、土地区画整理事業に関する参考資料として提供しています。
○図面等は換地処分時のものであり、現在の状況とは異なる場合があります。
○図面等によって、境界等が確定されるものではありません。



ロット 7
杭 19



この図面等は、土地区画整理事業に関する参考資料として提供しています。
 ○図面等は換地処分時のものであり、現在の状況とは異なる場合があります。
 ○図面等によって、境界等が確定されるものではありません。

トラバ-精度 1/16000

No90
 $x = 2044.743$
 $y = -679.512$

Sec 0-12 (1.0000) x 18.00 = 18.00
 tan 0-12 (0.0035) x 3.00 = 0.01 (+)
 18.01 61.71

6 M

Sec 0-23 (1.0000) x 3.00 = 3.00
 tan 0-23 (0.0067) x 3.00 = 0.02 (-)
 2.98

No89
 $x = 2101.865$
 $y = -656.165$

Sec 0-12 (1.0000) x 3.00 = 3.00
 tan 0-12 (0.0035) x 18.00 = 0.06 (+)
 3.06

36 M

Sec 9-31 (1.0140) x 4.00 = 4.06
 tan 9-31 (0.1676) x 18.00 = 3.02 (+)
 7.08

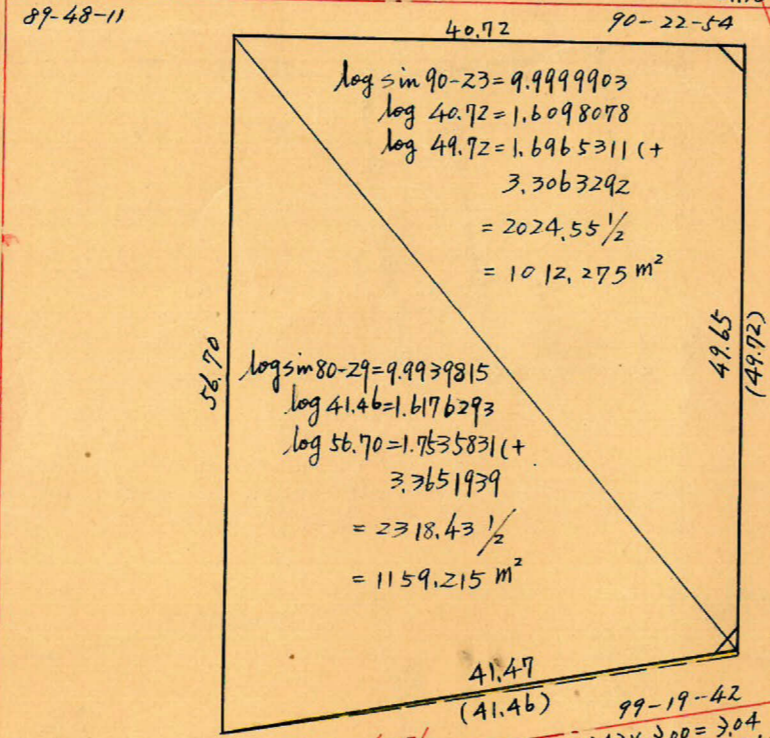
No92
 $x = 2019.667$
 $y = -617.554$

80-29-13
 Sec 9-31 (1.0140) x 18.00 = 18.25
 tan 9-31 (0.1676) x 4.00 = 0.67 (+)
 18.92

62.76

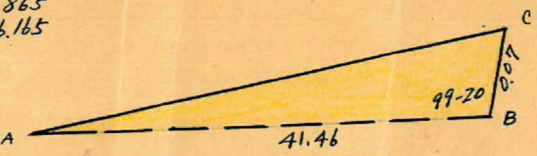
Sec 9-20 (1.0134) x 3.00 = 3.04
 tan 9-20 (0.1644) x 4.00 = 0.66 (-)
 2.38

No91
 $x = 2080.930$
 $y = -603.949$



log sin 90-23 = 9.9999903
 log 40.72 = 1.6098078
 log 49.65 = 1.6965311 (+)
 3.3063292
 = 2024.55 1/2
 = 1012.275 m²

log sin 80-29 = 9.9939815
 log 41.46 = 1.6176293
 log 56.70 = 1.7535831 (+)
 3.3651939
 = 2318.43 1/2
 = 1159.215 m²



△ABC 面積 = 1/2 x 41.46 x 0.07 x sin 99-20 = 1.432 m²
 $AC = \sqrt{41.46^2 + 0.07^2 - 2 \times 41.46 \times 0.07 \times \cos 99-20} = 41.47 \text{ m}$

合計面積 1012.275 + 1159.215 - 1.432 = 2170.06 m² (x 0.3025 = 656.44 坪) = 656.40 坪
 剪除 " 2.25 + 2.04 = 4.29 m² (x 0.3025 = 1.29 坪) = 1.29 坪
 割込 " 2165.77 m² (x 0.3025 = 655.14 坪) = 655.11 坪

y = -700

y = -600

x = 2000

x = 2100