

課長	係長	測量士	係

(分筆前)  
**確定面積平面圖**  $S = \frac{1}{600}$

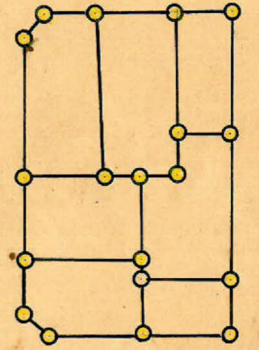
ブロック番号 荒田

69号

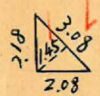
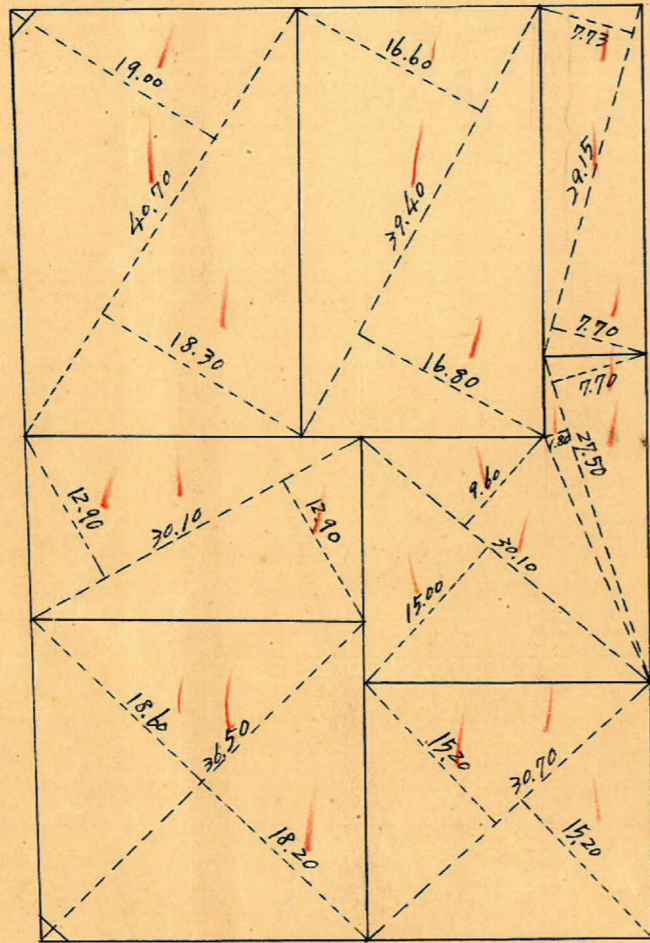
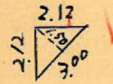
新地名 町 丁目

昭和28年4月13日

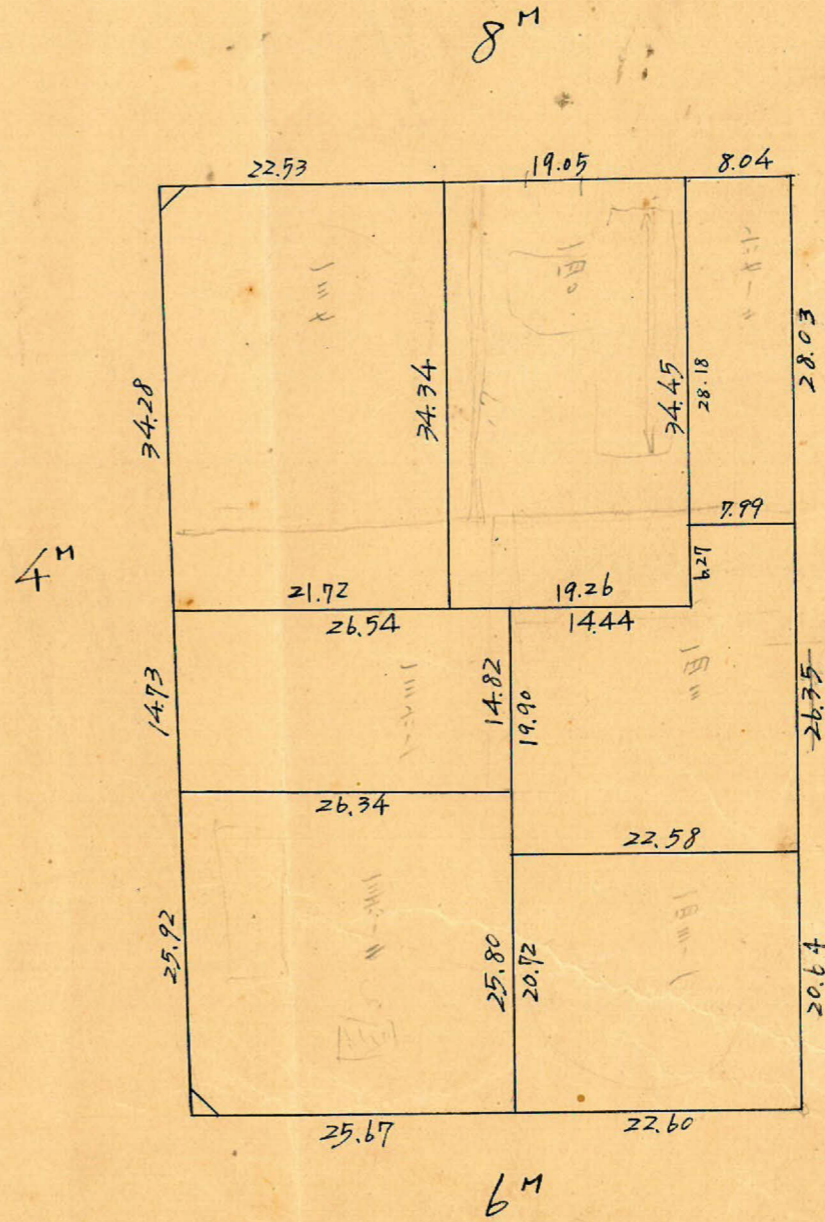
ロット 7  
 杭 19



$2.25 \text{ m}^2 = 0.68 \text{ 坪}$



$2.27 \text{ m}^2 = 0.67 \text{ 坪}$

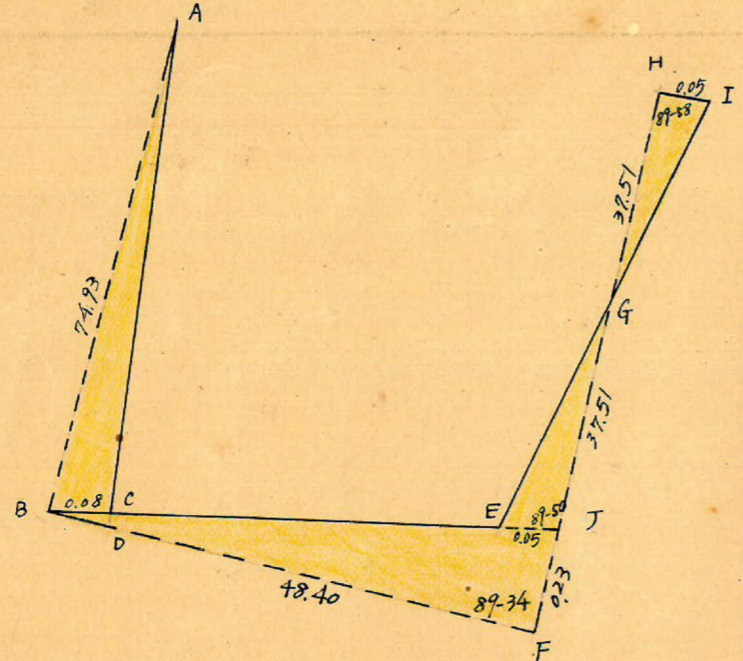


36m

この図面等は、土地区画整理事業に関する参考資料として提供しています。  
 ○図面等は換地処分時のものであり、現在の状況とは異なる場合があります。  
 ○図面等によって、境界等が確定されるものではありません。

トラス-精度 1/16000

y = -800



△BFJ = 於て

$$BJ = \sqrt{48.40^2 + 0.23^2 - 2 \times 48.40 \times 0.23 \times \cos 89-34} = 48.40 \text{ m}$$

$$\text{面積} = \frac{1}{2} \times 48.40 \times 0.23 \times \sin 89-34 = 5.566 \text{ m}^2$$

$$\sin \angle JBF = \frac{0.23 \times \sin 89-34}{48.40} = 0.0048 = 0^\circ-16'$$

△ABC = 於て

$$\angle ABC = (91-21') - (0^\circ-16') = 91^\circ-05'$$

$$AC = \sqrt{74.93^2 + 0.08^2 - 2 \times 74.93 \times 0.08 \times \cos 91-05} = 74.93 \text{ m}$$

$$\text{面積} = \frac{1}{2} \times 74.93 \times 0.08 \times \sin 91-05 = 2.997 \text{ m}^2$$

△EJG 及 △HIQ = 於て

$$EQ = QI = \sqrt{37.51^2 + 0.05^2 - 2 \times 37.51 \times 0.05 \times \cos 89-50} = 37.51 \text{ m}$$

$$\text{面積} = \frac{1}{2} \times 37.51 \times 0.05 \times \sin 89-50 = 0.938 \text{ m}^2$$

y = -700

合計面積 1856.885 + 1821.00 - 5.566 - 2.997 - 0.938 + 0.938 = 3669.32 m<sup>2</sup> (x0.3025 = 1109.96坪) = 1109.92坪  
 前除 " 2.23 + 2.25 = 4.48 m<sup>2</sup> (x0.3025 = 1.35坪) = 1.35坪  
 割込 " 3664.84 m<sup>2</sup> (x0.3025 = 1108.61坪) = 1108.57坪

No13  
x=2011.113  
y=-782.043

84  
sec 0-57 (1.000) x 2.00 = 2.00  
tan 0-57 (0.0166) x 4.00 = 0.07 (+)  
89-03-10  
49.62  
69.64

(49.57)  
49.62  
log sin 89-03 = 9.9999403  
log 49.57 = 1.6952189  
log 74.93 = 1.8746557 (+)  
3.5698149  
= 3713.77 1/2 = 1856.885 m<sup>2</sup>

sec 0-02 (1.0000) x 18.00 = 18.00  
tan 0-02 (0.0006) x 4.00 = 0.002 (-)  
90-02-15  
18.00

No87  
x=2075.649  
y=-755.874

44

sec 1-21 (1.0003) x 3.00 = 3.00  
tan 1-21 (0.0236) x 2.00 = 0.05 (-)  
91-21-03  
2.95

No16  
x=1981.584  
y=-705.642

sec 1-21 (1.0003) x 2.00 = 2.00  
tan 1-21 (0.0236) x 3.00 = 0.07 (-)  
48.27  
(48.40)  
68.35

sin 89-34 = 9.9999876  
log 75.25 = 1.8765065  
log 48.40 = 1.6848454 (+)  
3.5613395  
= 3642.00 1/2  
= 1821.00 m<sup>2</sup>

82.38

36 M

sec 0-26 (1.0000) x 3.00 = 3.00  
tan 0-26 (0.0046) x 18.00 = 0.14 (+)  
89-33-32  
18.02

No90  
x=2044.747  
y=-699.512

x=2000

この図面等は、土地区画整理事業に関する参考資料として提供しています。  
 ○図面等は換地処分時のものであり、現在の状況とは異なる場合があります。  
 ○図面等によって、境界等が確定されるものではありません。