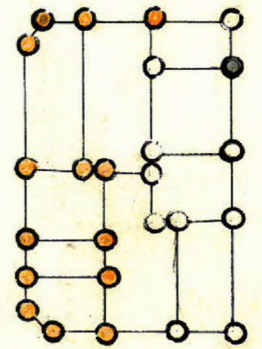
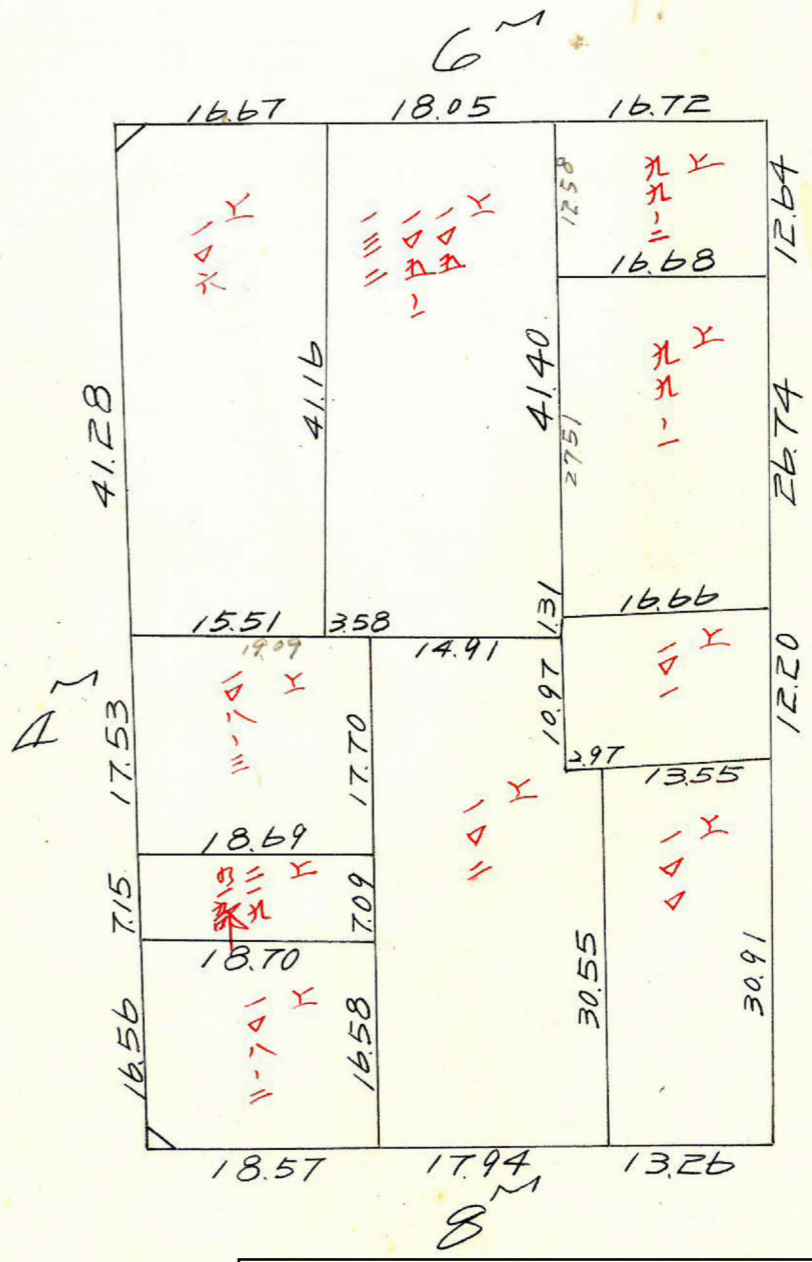
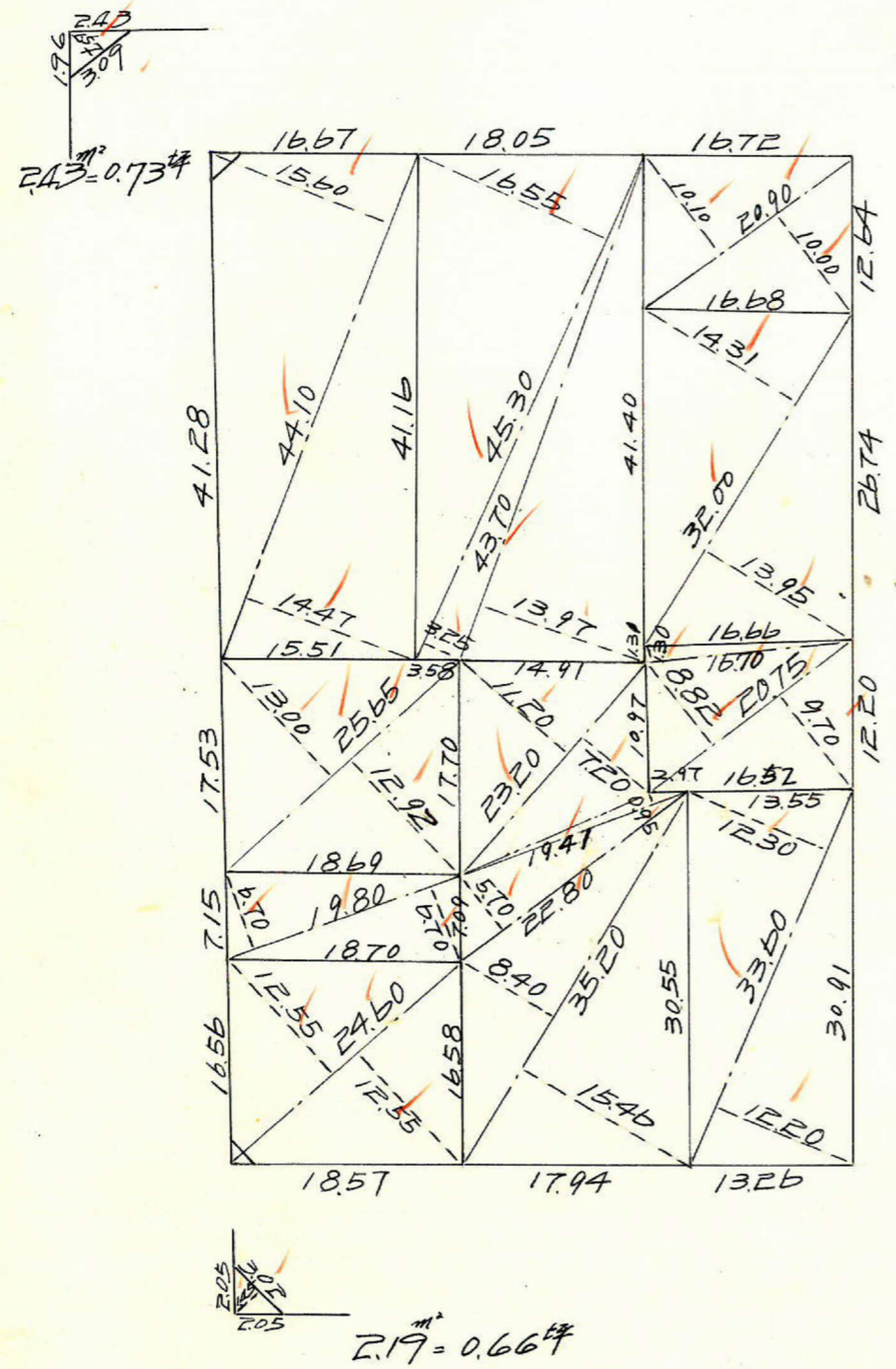


課長	係長	測量士	係

(分筆前)  
 確定面積平面図  $S = \frac{1}{600}$

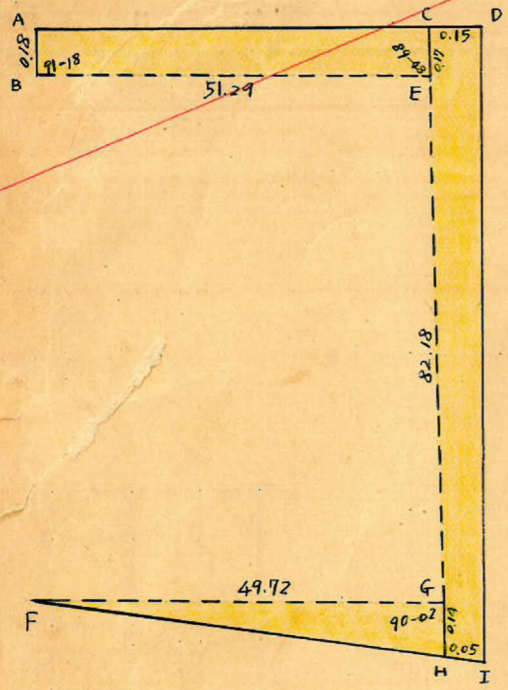
ブロック番号 茶田 66号

新地名 町 丁目  
 年 月 日



この図面等は、土地区画整理事業に関する参考資料として提供しています。  
 ○図面等は換地処分時のものであり、現在の状況とは異なる場合があります。  
 ○図面等によって、境界等が確定されるものではありません。

トラスバ-精度 1/8000



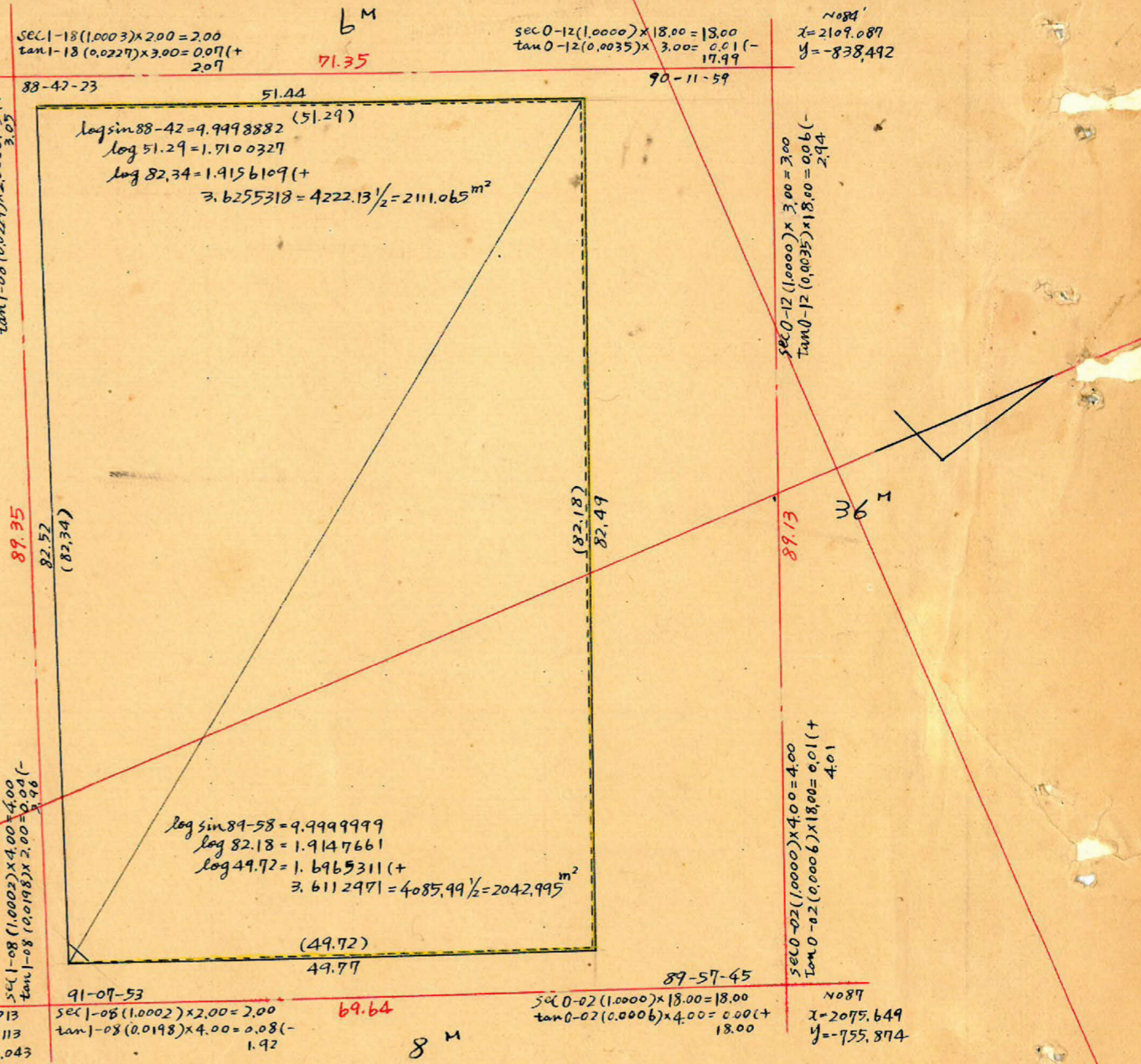
△FGH=於テ  
 $FH = \sqrt{49.72^2 + 0.14^2} - 2 \times 49.72 \times 0.14 \times \cos 90-02 = 49.72$   
 面積 =  $\frac{1}{2} \times 49.72 \times 0.14 \times \sin 90-02 = 3.480 \text{ m}^2$   
 $\angle GFH = \frac{0.14 \times \sin 90-02}{49.72} = 0.0028 (\sin) = 0^\circ-10'$   
 $\angle CHI = 90^\circ-12'$

△ABE=於テ  
 $AE = \sqrt{51.29^2 + 0.18^2} - 2 \times 51.29 \times 0.18 \times \cos 91-18 = 51.29$   
 面積 =  $\frac{1}{2} \times 51.29 \times 0.18 \times \sin 91-18 = 4.615 \text{ m}^2$   
 $\angle AEB = \frac{0.18 \times \sin 91-18}{51.29} = 0.0035 (\sin) = 0^\circ-12'$   
 $\angle AEC = 89^\circ-36'$

△AEC=於テ  
 $AC = \sqrt{51.29^2 + 0.17^2} - 2 \times 51.29 \times 0.17 \times \cos 89-36 = 51.29$   
 面積 =  $\frac{1}{2} \times 51.29 \times 0.17 \times \sin 89-36 = 4.360 \text{ m}^2$   
 $\therefore$  四辺形 ABCE, 面積 =  $4.615 + 4.360 = 8.975 \text{ m}^2$   
 $\angle CAE = \frac{0.17 \times \sin 89-36}{51.29} = 0.0033 (\sin) = 0^\circ-11'$   
 $\therefore \angle ACE = 90^\circ-13'$   $\angle DCH = 89^\circ-47'$

△CDH=於テ  
 $DH = \sqrt{82.49^2 + 0.15^2} - 2 \times 82.49 \times 0.15 \times \cos 89-47 = 82.49$   
 面積 =  $\frac{1}{2} \times 82.49 \times 0.15 \times \sin 89-47 = 6.187 \text{ m}^2$   
 $\angle DHC = \frac{0.15 \times \sin 89-47}{82.49} = 0.0018 (\sin) = 0^\circ-06'$   
 $\angle DHI = 90^\circ-06'$

△DHI=於テ  
 $DI = \sqrt{82.49^2 + 0.05^2} - 2 \times 82.49 \times 0.05 \times \cos 90-06 = 82.49$   
 面積 =  $\frac{1}{2} \times 82.49 \times 0.05 \times \sin 90-06 = 2.062 \text{ m}^2$   
 $\therefore$  四辺形 DCHI, 面積 =  $6.187 + 2.062 = 8.249 \text{ m}^2$



合計面積  $2111.065 + 2042.995 + 3.480 + 8.975 + 8.249 = 4174.76 \text{ m}^2$  (x0.3025 = 1262.82 坪)  
 前除  $2.19 \text{ m}^2$  (x0.3025 = 0.66 坪) = 0.66 坪  
 割込  $4172.57 \text{ m}^2$  (x0.3025 = 1262.20 坪) = 1262.20 坪

この図面等は、土地区画整理事業に関する参考資料として提供しています。  
 ○図面等は換地処分時のものであり、現在の状況とは異なる場合があります。  
 ○図面等によって、境界等が確定されるものではありません。