

課長	係長	測量士	係

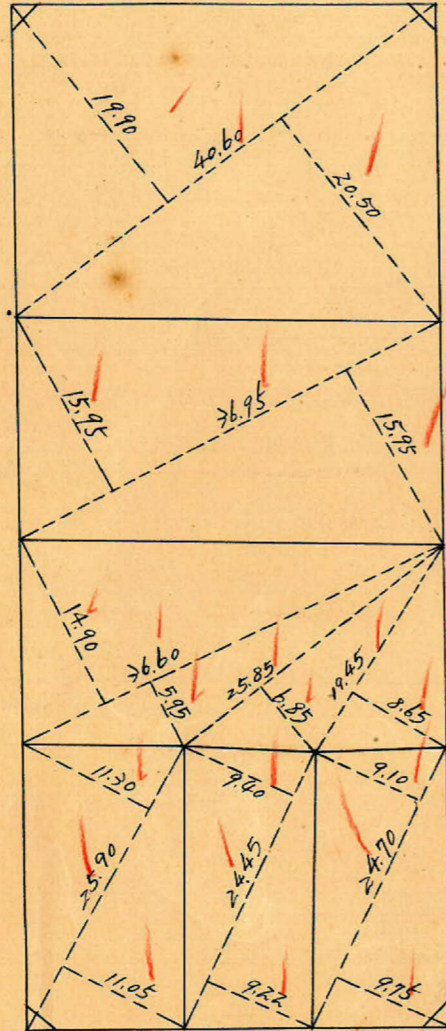
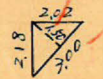
(分筆前)  
 確定面積平面圖  $S = \frac{1}{600}$

ブロック番号 荒田 68  
 67号

新地名 町 丁目  
 年 月 日

この図面等は、土地区画整理事業に関する参考資料として提供しています。  
 ○図面等は換地処分時のものであり、現在の状況とは異なる場合があります。  
 ○図面等によって、境界等が確定されるものではありません。

$225 \text{ m}^2 = 0.68 \text{ 坪}$



$218 \text{ m}^2 = 0.65 \text{ 坪}$

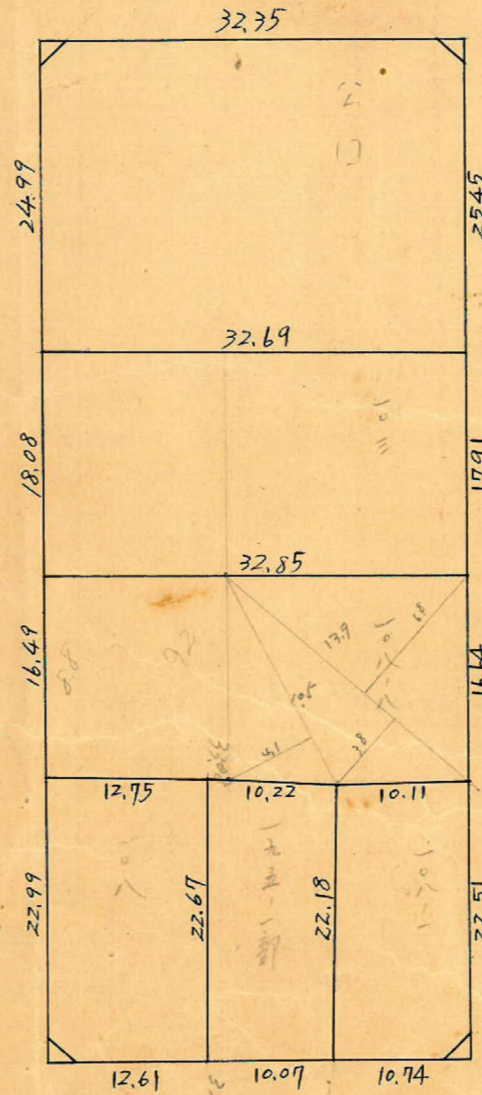


$226 \text{ m}^2 = 0.68 \text{ 坪}$



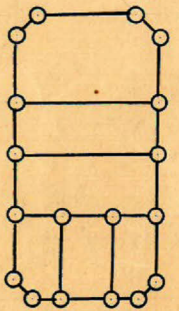
$223 \text{ m}^2 = 0.70 \text{ 坪}$

6<sup>m</sup>



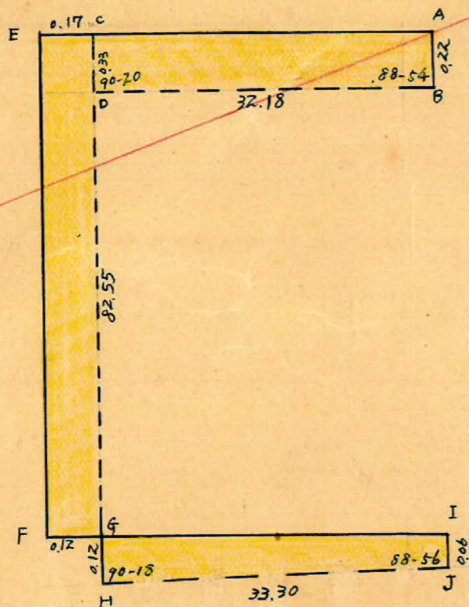
5.5<sup>m</sup>

4<sup>m</sup>



ロット 6  
 杭 18

8<sup>m</sup>



$\triangle ADB = \text{直角}$   
 $AD = \sqrt{32.18^2 + 0.22^2} = 32.18 \text{ m}$   
 面積 =  $\frac{1}{2} \times 32.18 \times 0.22 \times \sin 88-54 = 3.539 \text{ m}^2$   
 $\angle ADB = \frac{0.22 \times \sin 88-54}{32.18} = 0.0068 = 0^\circ-23'$   
 $\therefore \angle ADC = 89^\circ-57'$

$\triangle ADC = \text{直角}$   
 $AC = \sqrt{32.18^2 + 0.33^2} = 32.18 \text{ m}$   
 面積 =  $\frac{1}{2} \times 32.18 \times 0.33 \times \sin 89-57 = 5.310 \text{ m}^2$   
 $\angle CAD = \frac{0.33 \times \sin 89-57}{32.18} = 0.0103 = 0^\circ-35'$   
 $\therefore \angle ACD = 89^\circ-28'$

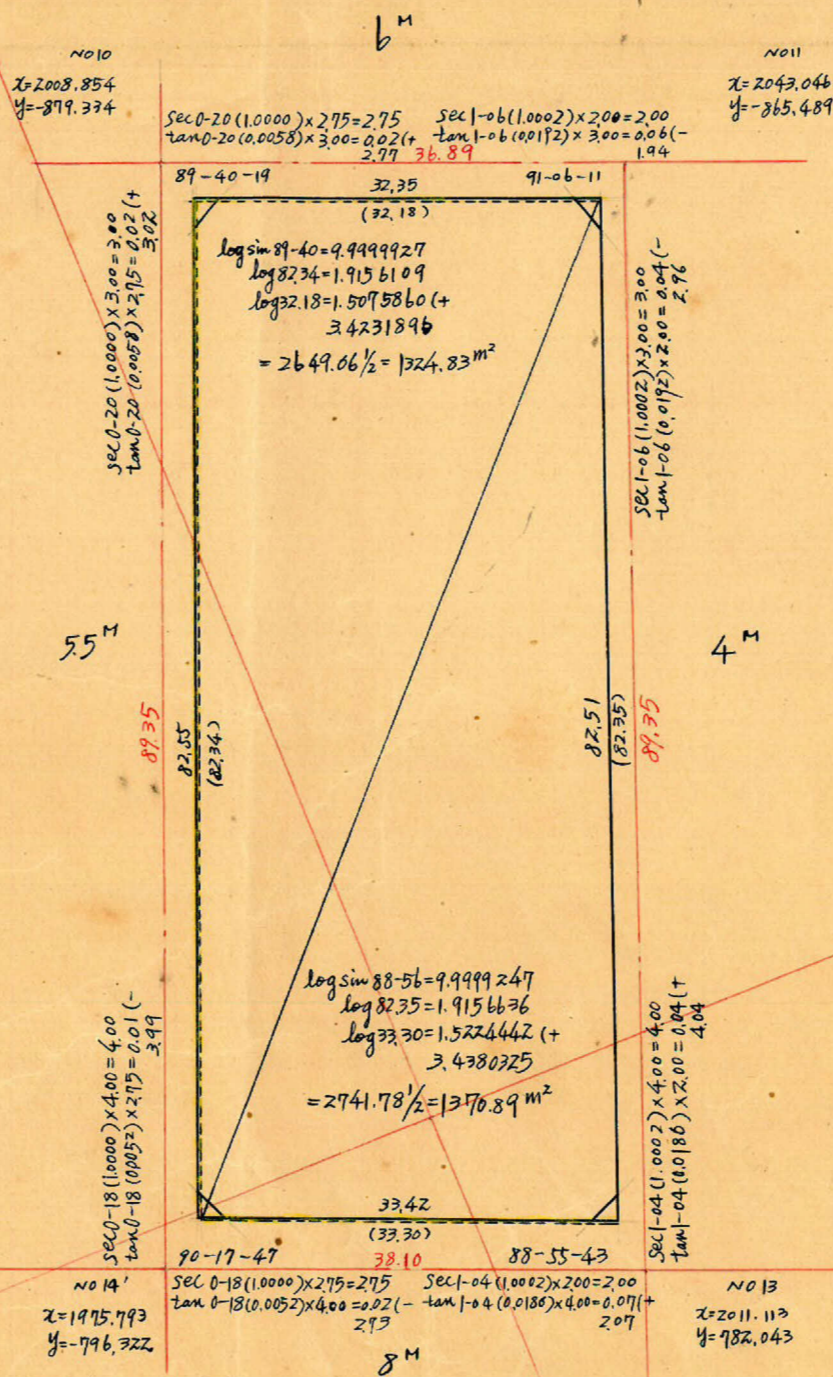
$\therefore \angle ECG = 90^\circ-32'$  四角形 ABCD, 面積 =  $3.539 + 5.310 = 8.849 \text{ m}^2$

$\triangle JHI = \text{直角}$   
 $IH = \sqrt{33.30^2 + 0.06^2} = 33.30 \text{ m}$   
 面積 =  $\frac{1}{2} \times 33.30 \times 0.06 \times \sin 88-56 = 0.999 \text{ m}^2$   
 $\angle IHK = \frac{0.06 \times \sin 88-56}{33.30} = 0.0021 = 0^\circ-07'$   
 $\therefore \angle IHJ = 90^\circ-11'$

$\triangle GHI = \text{直角}$   
 $GI = \sqrt{33.30^2 + 0.12^2} = 33.30 \text{ m}$   
 面積 =  $\frac{1}{2} \times 33.30 \times 0.12 \times \sin 90-11 = 1.998 \text{ m}^2$   
 $\angle HIG = \frac{0.12 \times \sin 90-11}{33.30} = 0.0036 = 0^\circ-12'$   $\therefore \angle IGH = 89^\circ-49' = \angle FGC$   
 $\therefore$  四角形 GHIJ, 面積 =  $0.999 + 1.998 = 2.997 \text{ m}^2$

$\triangle FGC = \text{直角}$   
 $FC = \sqrt{82.55^2 + 0.12^2} = 82.55 \text{ m}$   
 面積 =  $\frac{1}{2} \times 82.55 \times 0.12 \times \sin 89-49 = 4.953 \text{ m}^2$   
 $\angle FCG = \frac{0.12 \times \sin 89-49}{82.55} = 0.0015 = 0^\circ-15'$

$\triangle ECF = \text{直角}$   
 $EF = \sqrt{82.55^2 + 0.17^2} = 82.55 \text{ m}$   
 面積 =  $\frac{1}{2} \times 82.55 \times 0.17 \times \sin 90-27 = 7.017 \text{ m}^2$



この図面等は、土地区画整理事業に関する参考資料として提供しています。  
 ○図面等は換地処分時のものであり、現在の状況とは異なる場合があります。  
 ○図面等によって、境界等が確定されるものではありません。