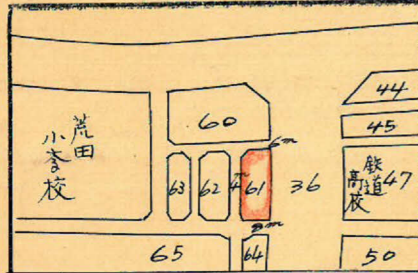


課長	係長	測量士	係

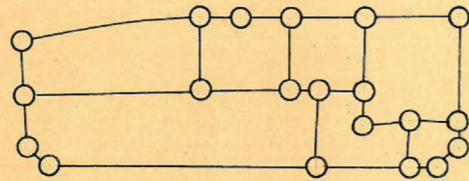
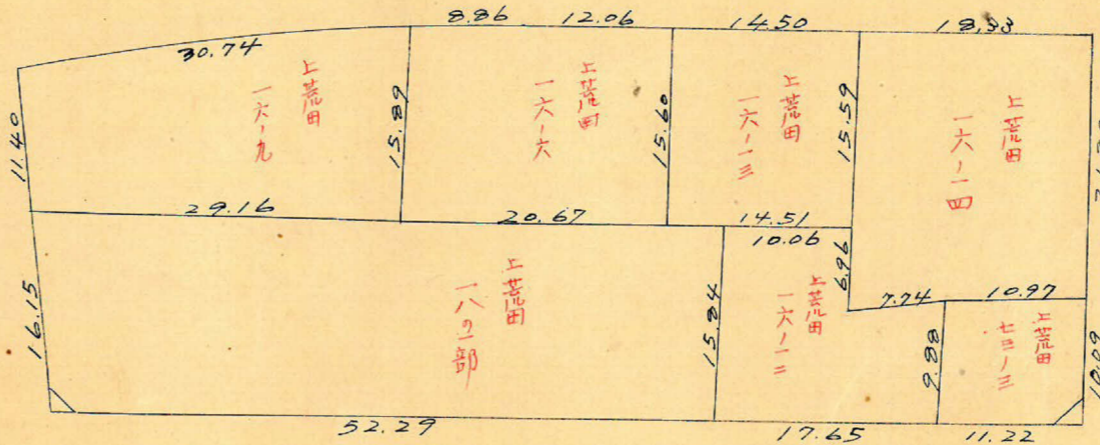
(分 筆 前)
 確定面積平面圖 $S = \frac{1}{600}$

ブロック番号 上荒田 61号

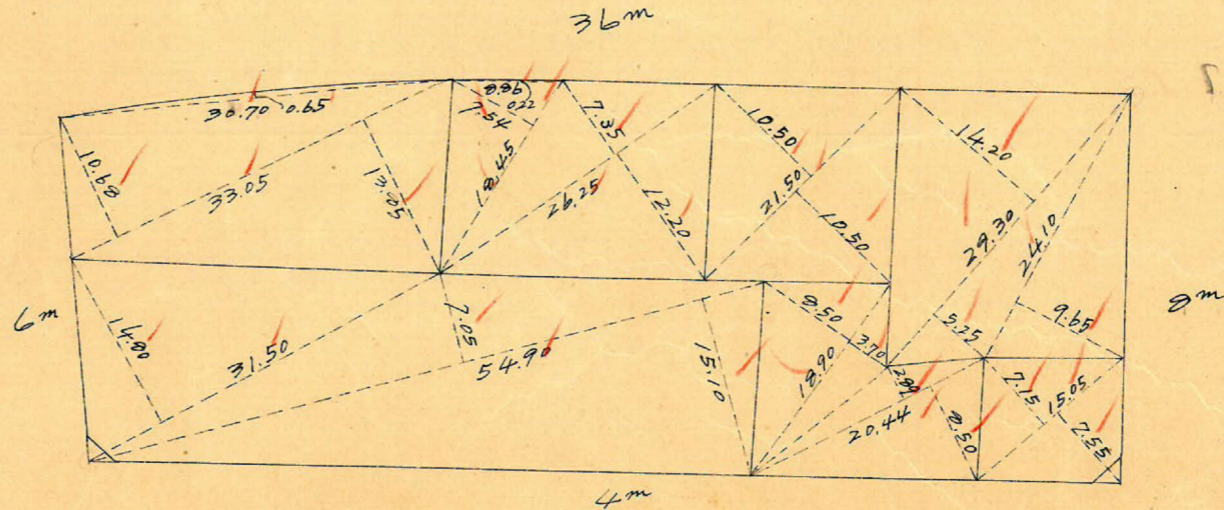
新地名 町 丁目
 年 月 日



この図面等は、土地区画整理事業に関する参考資料として提供しています。
 ○図面等は換地処分時のものであり、現在の状況とは異なる場合があります。
 ○図面等によって、境界等が確定されるものではありません。



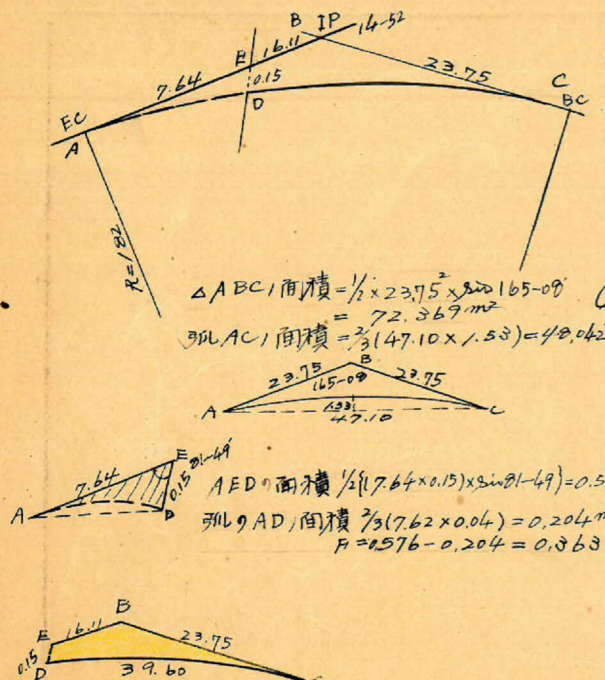
ロツト 7 杭 20



$\frac{2.20}{1.54} = 0.66$ 坪

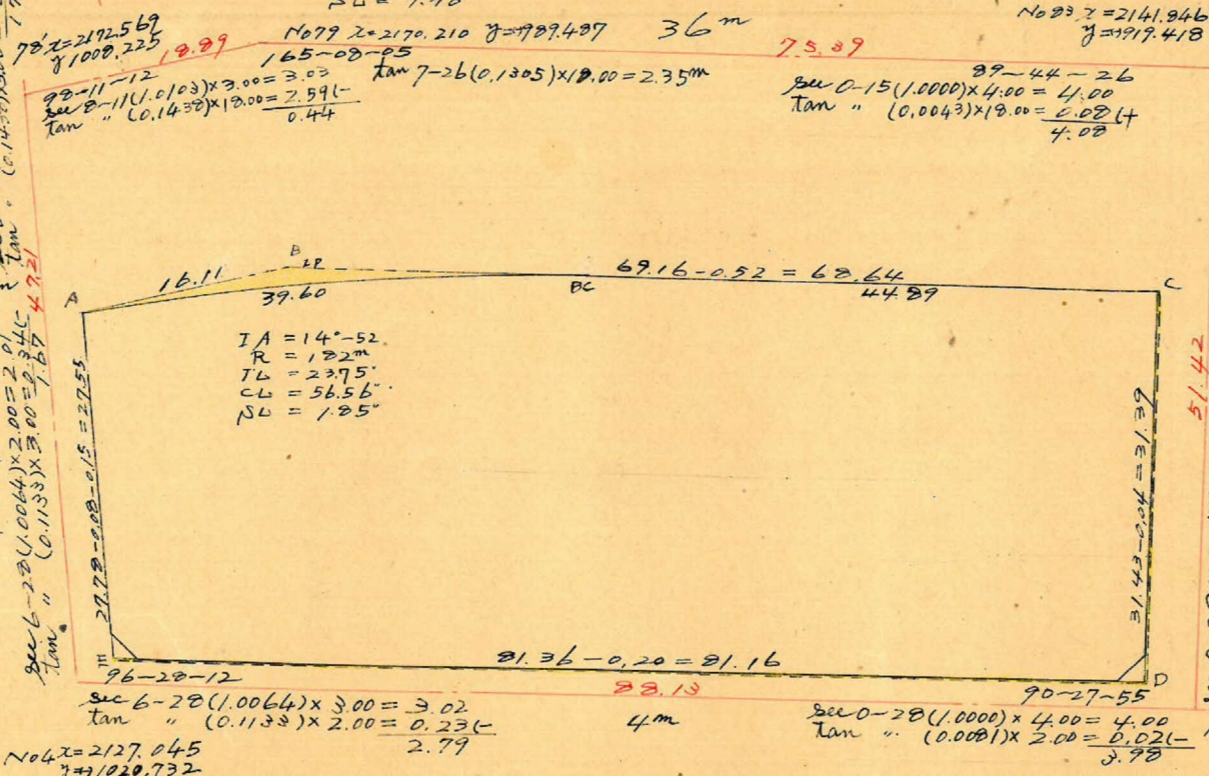
$\frac{2.20}{1.54} = 0.46$ 坪

IA = 14°-52'
 R = 200m
 TL = 26.09"
 CL = 51.99"
 SL = 1.70"

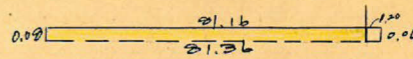


ΔABC 面積 = $\frac{1}{2} \times 23.75 \times 16.10 = 191.69$
 ΔAED 面積 = $\frac{1}{2} \times 7.64 \times 16.10 = 61.64$
 ΔAED 面積 = $\frac{1}{2} \times 7.64 \times 0.15 \times \sin 149^\circ = 0.576$
 ΔAED 面積 = $\frac{1}{3} \times 7.62 \times 0.04 = 0.204$
 $F = 0.576 - 0.204 = 0.372$

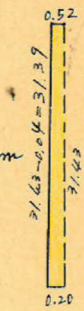
DEBC の F = $72.369 - 48.062 - 0.363 = 23.964 \text{ m}^2$



IA = 14°-52'
 R = 182m
 TL = 23.75"
 CL = 56.56"
 SL = 1.85"



面積 $F = \frac{0.08 + 0.04}{2} \times 21.16 = 4.869 \text{ m}^2$



F = $\frac{0.52 + 0.20}{2} \times 31.43 = 11.314 \text{ m}^2$

測点	仮方位角	仮方位	距離	Cos	Sin	緯距		経距		修正緯距		修正経距		合緯距	合経距	倍子午線距	倍面積
						N	S	E	W	N	S	E	W				
A	81-49	N 81-49 E	16.10	0.1423	0.9898	2.291		15.935		2.292		15.936		+ 2.292	+ 15.936	+ 15.936	+ 36.525
B	96-41	S 88-19 E	69.16	0.1164	0.9792		8.050	68.687			8.047	68.692		- 5.755	+ 84.628	+ 100.564	- 209.239
C	126-56	S 6-56 W	31.43	0.9927	0.1207			31.200				3.794				+ 165.463	- 5.161.453
D	276-28	N 77-32 W	21.36	0.1126	0.9796	9.161			20.837	9.164			20.835	- 27.785	0	+ 20.835	+ 740.772
E	360-00	0-0	27.78	0	0	27.780				27.785				+	0		
						39.232	39.250	24.624	24.633	39.241	39.241	24.628	24.628				- 519.3395
																	- 2596.697m ²

合計面積 $2596.697 - 23.964 - 11.315 - 4.869 = 2556.523 \text{ m}^2$
 $(\times 0.3025 = 773.34 \text{ 坪}) = 773.30 \text{ 坪}$
 $2.20 + 1.54 = 3.74 \text{ (} \times \text{ " = 1.13 \text{)} = 1.12 \text{ "}$
 $= 772.18 \text{ "}$

この図面等は、土地区画整理事業に関する参考資料として提供しています。
 ○図面等は換地処分時のものであり、現在の状況とは異なる場合があります。
 ○図面等によって、境界等が確定されるものではありません。