

課長	係長	測量士	係

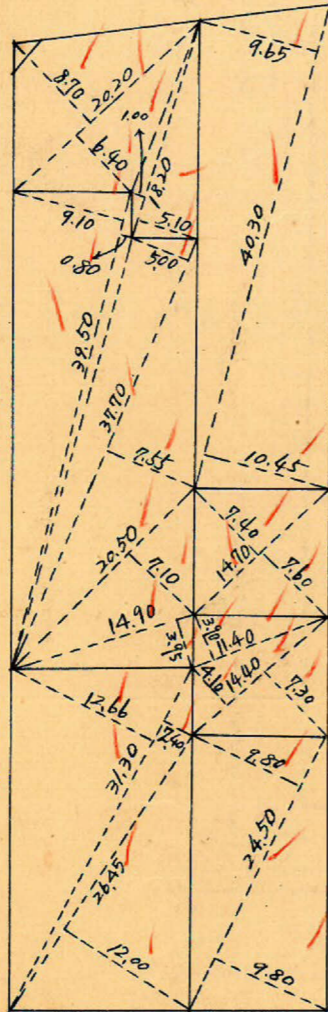
(分筆前)  
 確定面積平面圖  $S = \frac{1}{600}$

ブロック番号 基田

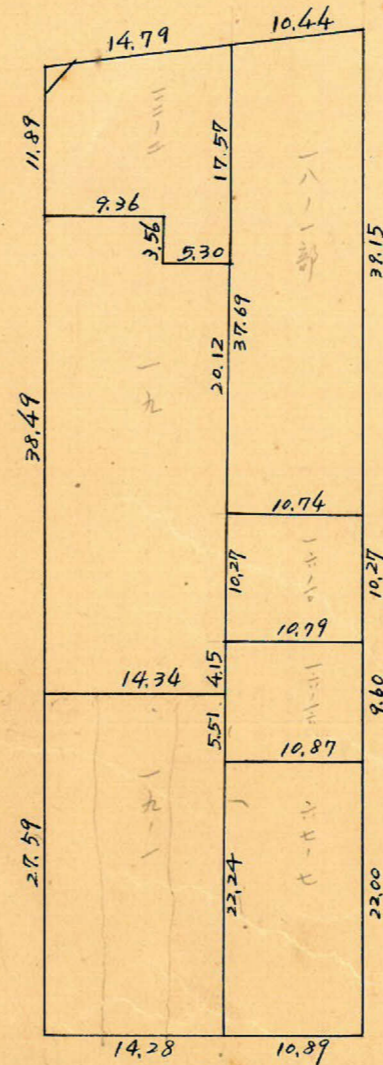
62号

新地名 町 丁目  
 年 月 日

$2.03 \text{ m}^2 = 0.61 \text{ 坪}$



4<sup>m</sup>

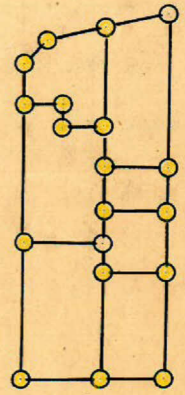


6<sup>m</sup>

4<sup>m</sup>

8<sup>m</sup>

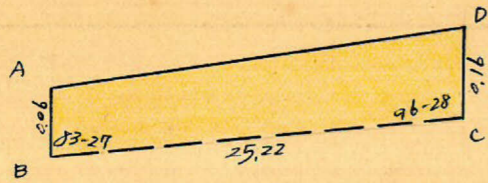
ロット 7  
 杭 19



この図面等は、土地区画整理事業に関する参考資料として提供しています。  
 ○図面等は換地処分時のものであり、現在の状況とは異なる場合があります。  
 ○図面等によって、境界等が確定されるものではありません。

この図面等は、土地区画整理事業に関する参考資料として提供しています。  
 ○図面等は換地処分時のものであり、現在の状況とは異なる場合があります。  
 ○図面等によって、境界等が確定されるものではありません。

トラー精度 1/16000



△ABC = 於て

$$AC = \sqrt{25.22^2 + 0.06^2} - 2 \times 25.22 \times 0.06 \times \cos 83-27 = 25.21 \text{ m}$$

$$\text{面積} = \frac{1}{2} \times 25.22 \times 0.06 \times \sin 83-27 = 0.752 \text{ m}^2$$

$$\angle ACB = \frac{0.06 \times \sin 83-27}{25.21} = 0.0024 = \sin 0-08'$$

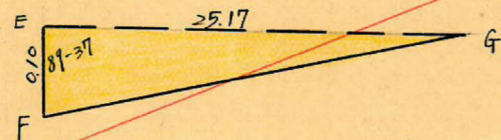
$$\therefore \angle ACD = 96-20'$$

△ACD = 於て

$$AD = \sqrt{25.21^2 + 0.16^2} - 2 \times 25.21 \times 0.16 \times \cos 96-20 = 25.23 \text{ m}$$

$$\text{面積} = \frac{1}{2} \times 25.21 \times 0.16 \times \sin 96-20 = 2.004 \text{ m}^2$$

$$\text{四辺形 ABCD 面積} = 0.752 + 2.004 = 2.756 \text{ m}^2$$



△EFG = 於て

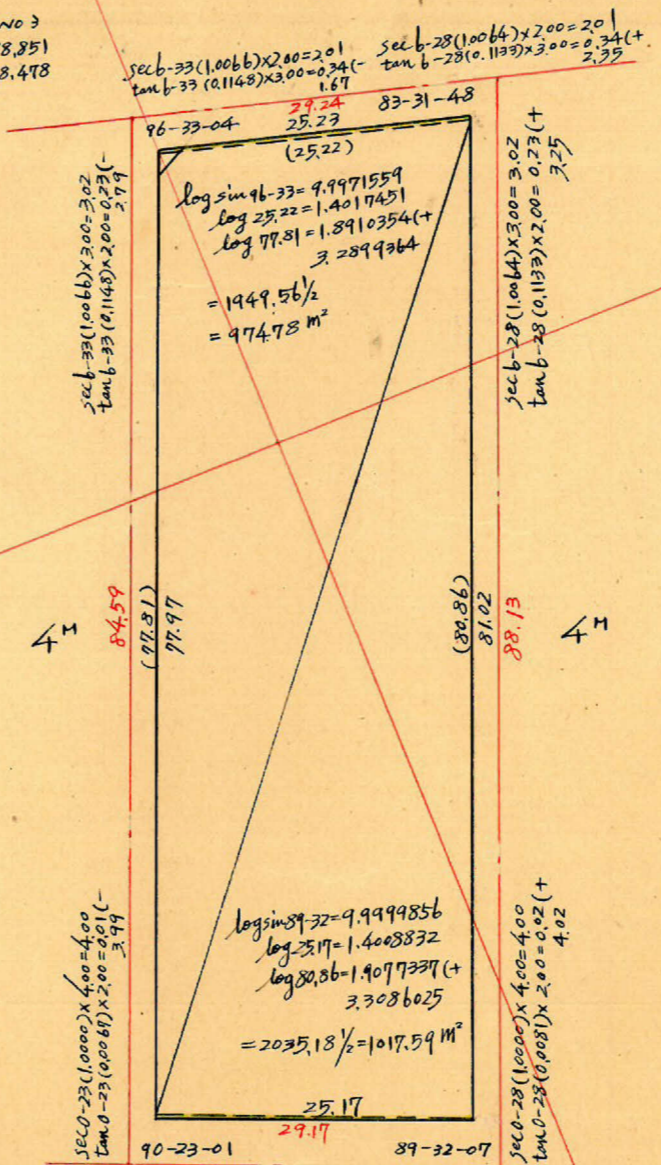
$$FG = \sqrt{25.17^2 + 0.10^2} - 2 \times 25.17 \times 0.10 \times \cos 89-37 = 25.17 \text{ m}$$

$$\text{面積} = \frac{1}{2} \times 25.17 \times 0.10 \times \sin 89-37 = 1.259 \text{ m}^2$$

合計面積 974.78 + 1017.59 + 1.259 + 2.756 = 1996.39 (x0.3025 = 603.90坪) = 603.88坪  
 削除 " 2.03 (x0.3025 = 0.61坪) = 0.61坪  
 割込 " 1994.36 (x0.3025 = 603.29坪) = 603.27坪

No 3  
 x = 2098.851  
 y = -1028.478

No 4  
 x = 2127.045  
 y = -1020.732



No 7  
 x = 2067.280  
 y = -949.995

No 5  
 x = 2094.272  
 y = -938.927

y = -1000

0.000 = x

x = 2100