

課長	係長	測量士	係

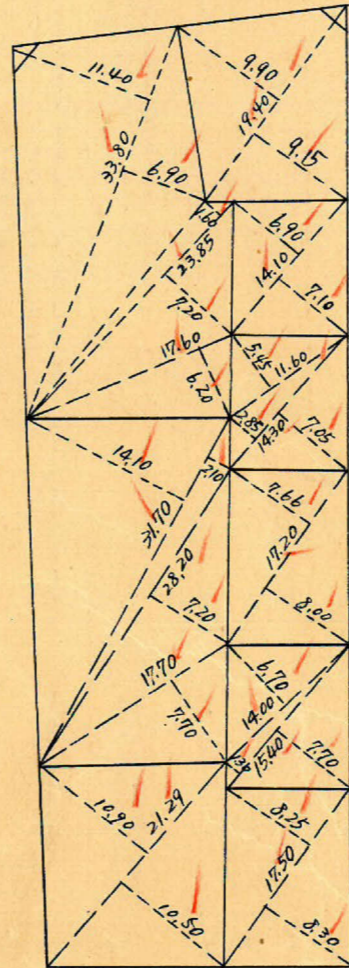
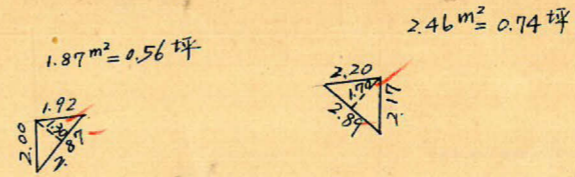
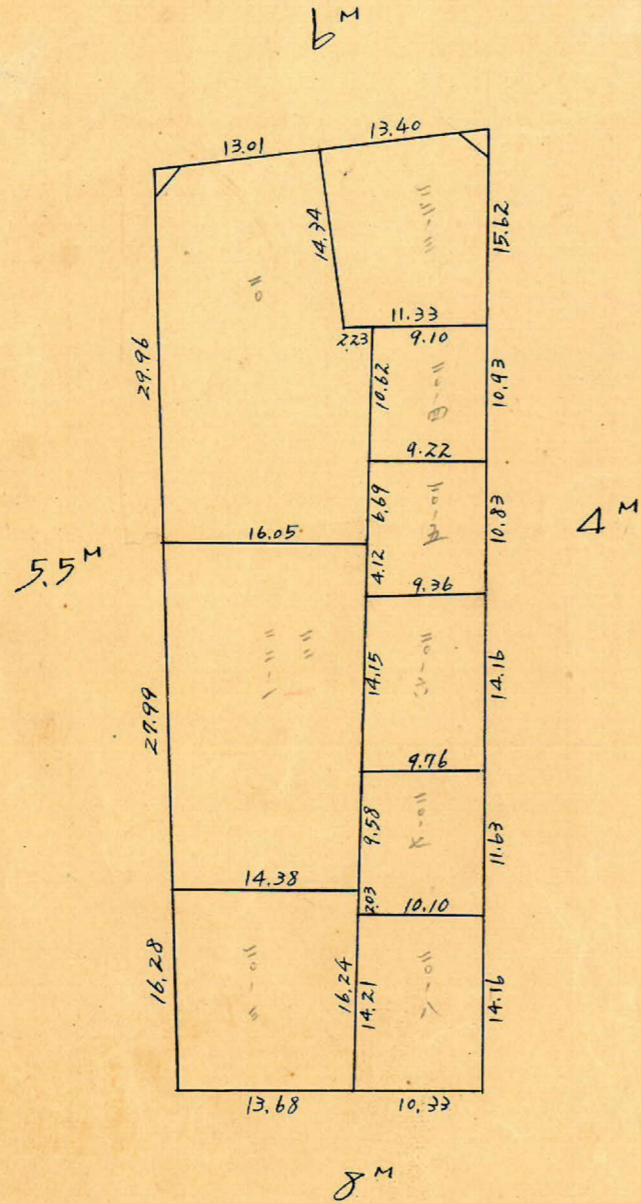
(分筆前)  
**確定面積平面圖**  $S = \frac{1}{600}$

ブロック番号

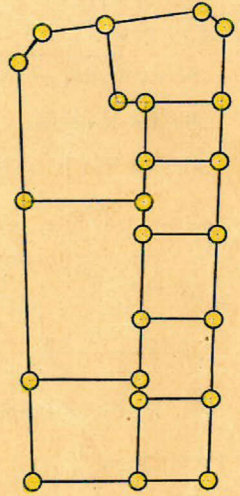
荒田

63号

新地名 町 丁目  
 年 月 日



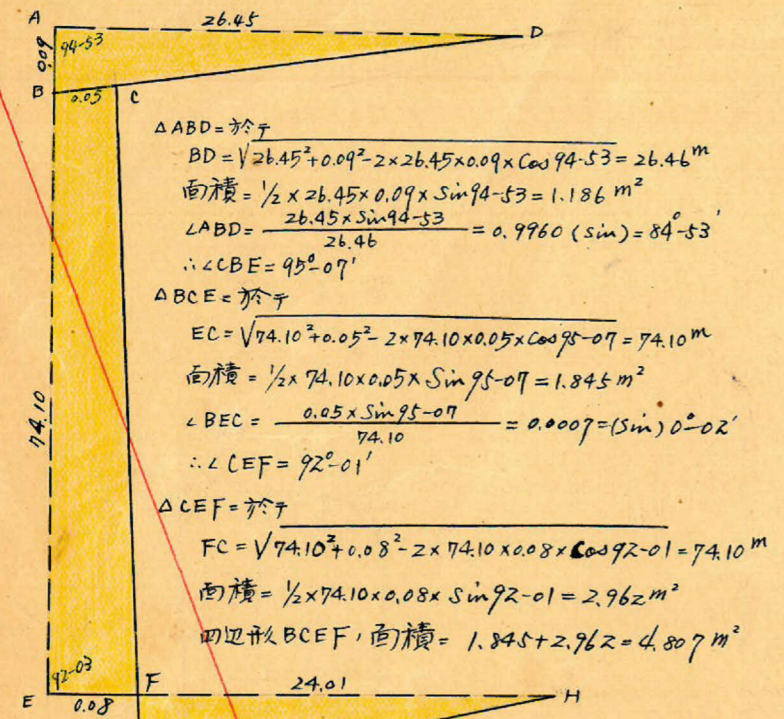
ロット 9  
 杭 23



この図面等は、土地区画整理事業に関する参考資料として提供しています。  
 ○図面等は換地処分時のものであり、現在の状況とは異なる場合があります。  
 ○図面等によって、境界等が確定されるものではありません。

この図面等は、土地区画整理事業に関する参考資料として提供しています。  
 ○図面等は換地処分時のものであり、現在の状況とは異なる場合があります。  
 ○図面等によって、境界等が確定されるものではありません。

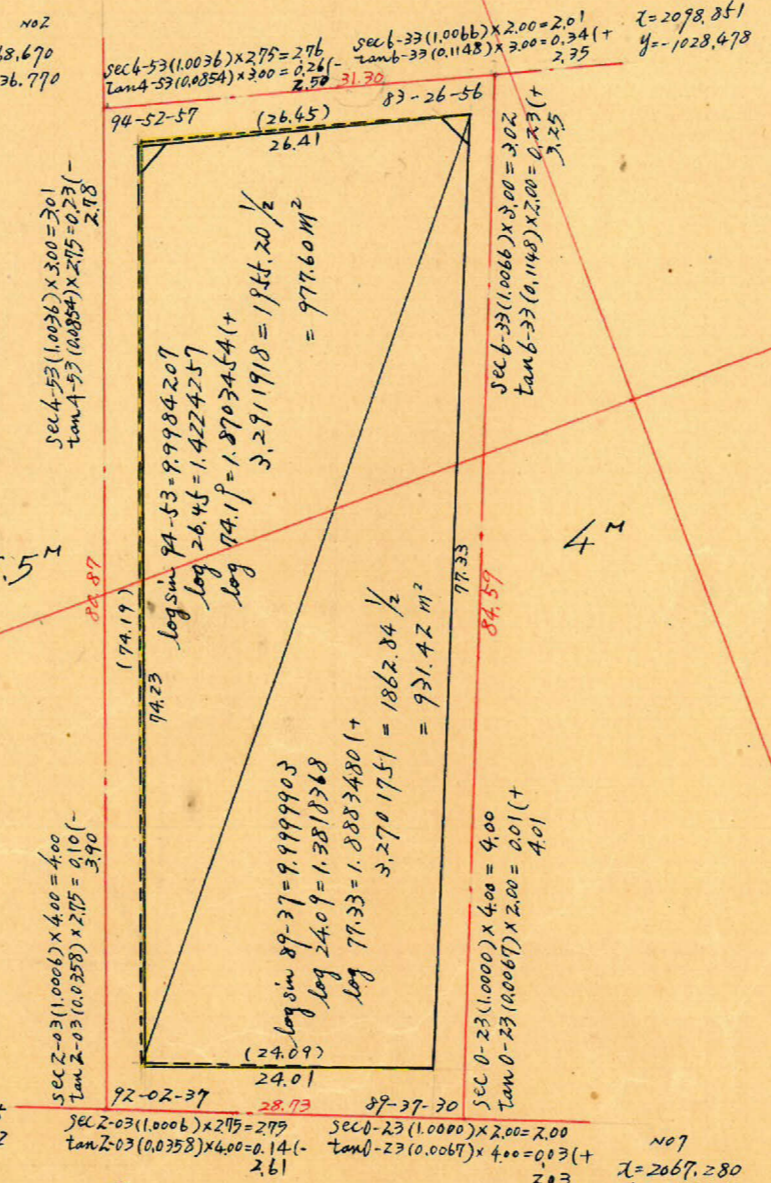
トラバ-精度 1/16000



$\Delta ABD = \text{直角}$   
 $BD = \sqrt{26.45^2 + 0.09^2} = 26.46 \text{ m}$   
 $\text{面積} = \frac{1}{2} \times 26.45 \times 0.09 \times \sin 94-53 = 1.186 \text{ m}^2$   
 $\angle ABD = \frac{26.45 \times \sin 94-53}{26.46} = 0.9960 (\sin) = 84-53'$   
 $\therefore \angle CBE = 95-07'$   
 $\Delta BCE = \text{直角}$   
 $EC = \sqrt{74.10^2 + 0.05^2} = 74.10 \text{ m}$   
 $\text{面積} = \frac{1}{2} \times 74.10 \times 0.05 \times \sin 95-07 = 1.845 \text{ m}^2$   
 $\angle BEC = \frac{0.05 \times \sin 95-07}{74.10} = 0.0007 (\sin) = 0-02'$   
 $\therefore \angle CEF = 92-01'$   
 $\Delta CEF = \text{直角}$   
 $FC = \sqrt{74.10^2 + 0.08^2} = 74.10 \text{ m}$   
 $\text{面積} = \frac{1}{2} \times 74.10 \times 0.08 \times \sin 92-01 = 2.962 \text{ m}^2$   
 $\text{四辺形 BCEF, 面積} = 1.845 + 2.962 = 4.807 \text{ m}^2$

$\angle ECF = \frac{0.08 \times \sin 92-01}{74.10} = 0.0011 (\sin) = 0-04'$   
 $\therefore \angle EFC = \angle HFG = 87-55'$   
 $\Delta FGH = \text{直角}$   
 $GH = \sqrt{24.01^2 + 0.13^2} = 24.01 \text{ m}$   
 $\text{面積} = \frac{1}{2} \times 24.01 \times 0.13 \times \sin 87-55 = 1.560 \text{ m}^2$

No2  
 $x = 2068.670$   
 $y = -1076.770$



$\text{sec } 4-53 (1.0036) \times 275 = 276$   
 $\text{tan } 4-53 (0.0354) \times 300 = 0.26$   
 $\text{sec } 6-33 (1.0066) \times 2.00 = 2.01$   
 $\text{tan } 6-33 (0.1148) \times 3.00 = 0.34$   
 $\text{No3}$   
 $x = 2078.851$   
 $y = -1028.478$   
 $\text{sec } 4-53 (1.0036) \times 300 = 301$   
 $\text{tan } 4-53 (0.0354) \times 275 = 0.23$   
 $\text{sec } 6-33 (1.0066) \times 2.00 = 2.02$   
 $\text{tan } 6-33 (0.1148) \times 2.00 = 0.23$   
 $\text{No8}$   
 $x = 2040.695$   
 $y = -960.892$   
 $\text{sec } 2-03 (1.0006) \times 400 = 400$   
 $\text{tan } 2-03 (0.0358) \times 275 = 0.10$   
 $\text{sec } 0-23 (1.0000) \times 2.00 = 2.00$   
 $\text{tan } 0-23 (0.0067) \times 4.00 = 0.03$   
 $\text{No7}$   
 $x = 2067.280$   
 $y = -949.995$

合計面積  $977.60 + 931.42 - 1.186 - 4.807 + 1.560 = 1904.59 \text{ m}^2$   
 前除  $2.46 + 1.87 = 4.33 \text{ m}^2$   
 割込  $1900.26 \text{ m}^2$   
 $(1904.59 \text{ m}^2 \times 0.3025 = 576.13 \text{ 坪}) = 576.09 \text{ 坪}$   
 $(4.33 \text{ m}^2 \times 0.3025 = 1.30 \text{ 坪}) = 1.30 \text{ 坪}$   
 $(1900.26 \text{ m}^2 \times 0.3025 = 574.82 \text{ 坪}) = 574.79 \text{ 坪}$

y = -1000

x = 2000

x = 2100