

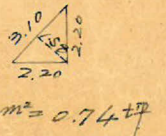
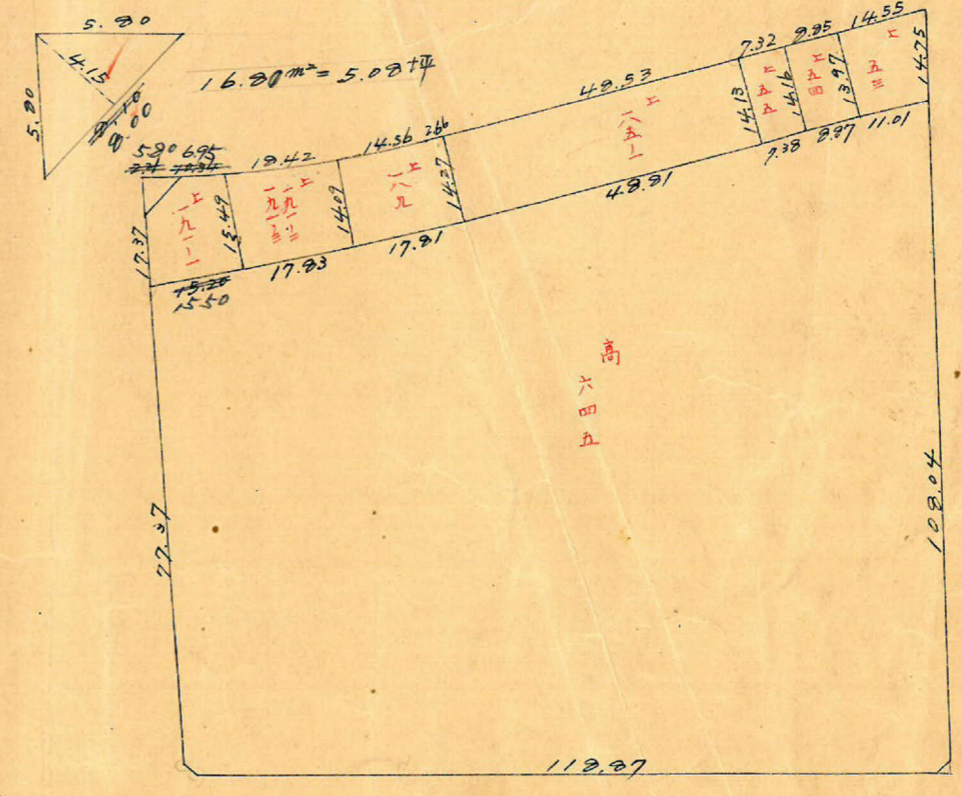
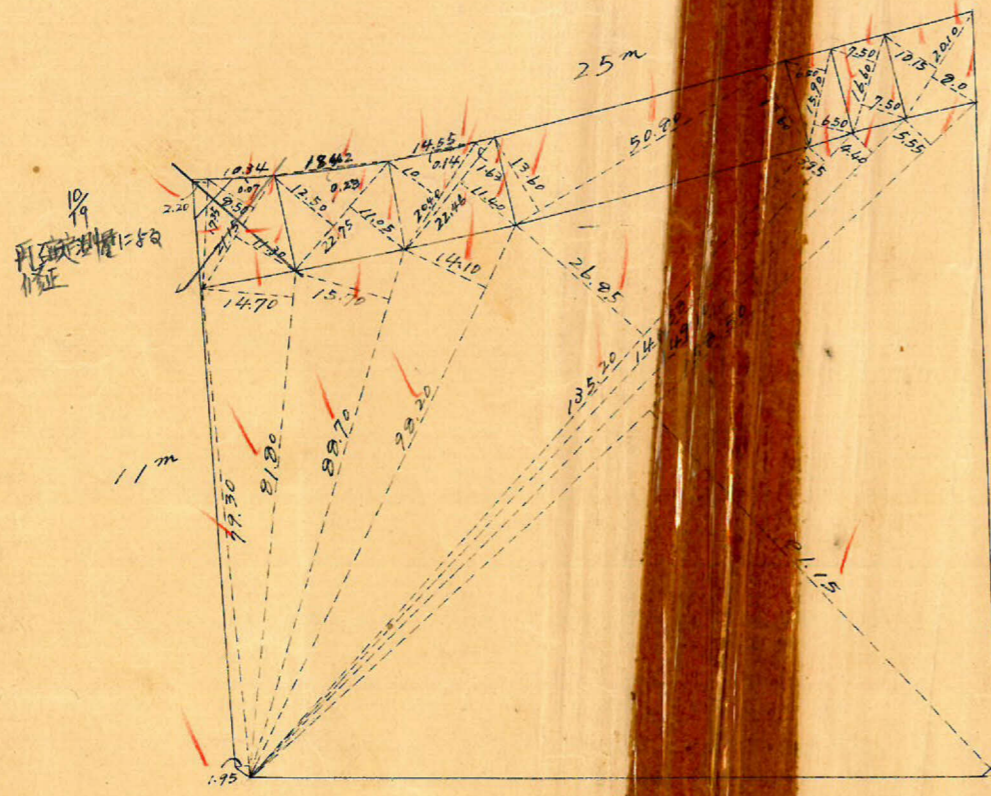
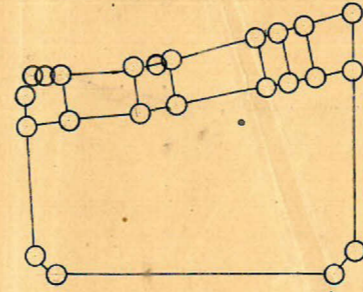
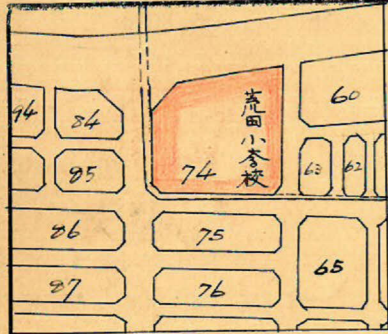
課長	係長	測量士	係

(分 筆 前)  
 確定面積平面圖  $S = \frac{1}{1200}$

ブロック番号 上茂田

74号

新地名 町 丁目  
 年 月 日

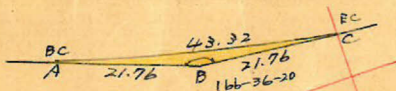


この図面等は、土地区画整理事業に関する参考資料として提供しています。  
 ○図面等は換地処分時のものであり、現在の状況とは異なる場合があります。  
 ○図面等によって、境界等が確定されるものではありません。

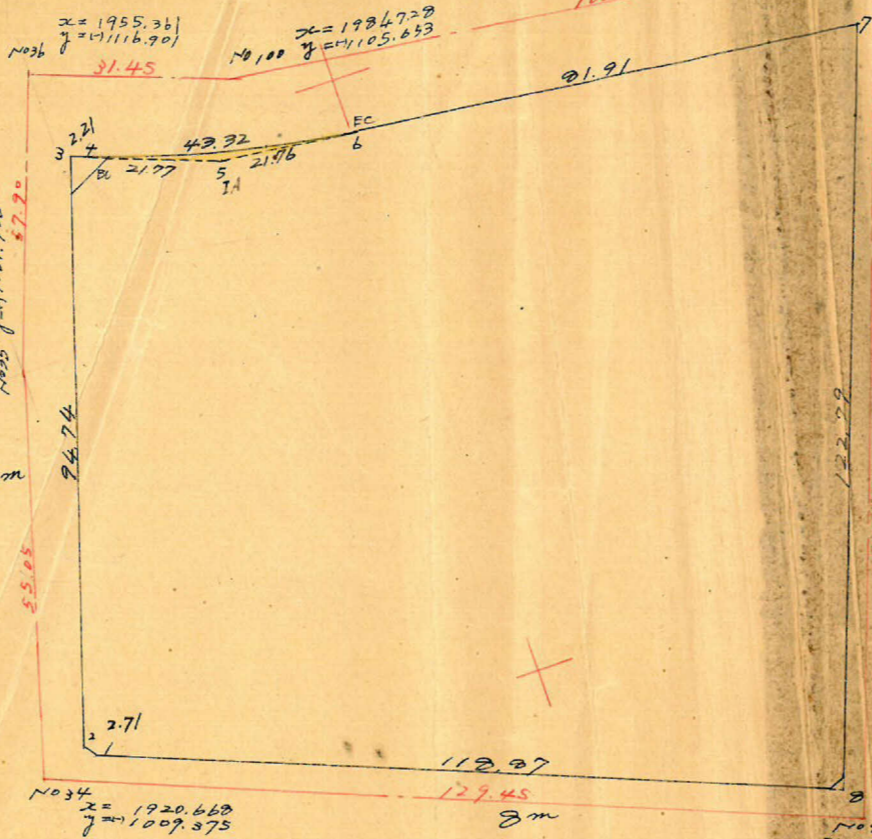
上菅田 74プロット 縮尺 1/200

R = 172.30 m  
 IA = 13-23-40  
 IL = 20.29 m  
 CL = 40.40 m  
 SL = 1.19 m

IA = 13-23-40  
 R = 185.30 m  
 CL = 43.32 m  
 SL = 1.27 m  
 JL = 21.76 m



$AC = \sqrt{21.76^2 + 21.76^2} = 2 \times 21.76 \times \cos(66-36-20) = 43.32$   
 $ABC \text{ の } F = \frac{1}{2} (21.76 \times 21.76) \times \sin(166-36) = 54.854 \text{ m}^2$   
 $\text{扇形 } AOC \text{ の } F = \frac{13-24}{360} \times 3.1416 \times 185.30^2 = 4,015.170 \text{ m}^2$   
 $AOC \text{ の } F = \frac{1}{2} (185.30 \times 185.30) \times \sin(13-24) = 3,977.836 \text{ m}^2$   
 $4,015.170 \text{ m}^2 - 3,977.836 \text{ m}^2 = 37.334 \text{ m}^2$   
 $54.854 \text{ m}^2 - 37.334 \text{ m}^2 = 17.52 \text{ m}^2 (+)$



この図面等は、土地区画整理事業に関する参考資料として提供しています。  
 ○図面等は換地処分時のものであり、現在の状況とは異なる場合があります。  
 ○図面等によって、境界等が確定されるものではありません。

	1	2	3	4	5	6	3 x 4	1 x 6
	x	ox		y	oy			
1	1,929,122			1,010,322				
2	1,927,772	+ 1,350	- 27,670	1,012,674	- 2,352	- 92,533	+ 28,020,690	- 178,382,526
3	1,956,792	- 29,020	- 31,093	1,102,855	- 90,181	- 29,409	+ 34,291,071	- 174,952,859
4	1,952,265	- 2,073	- 22,402	1,102,082	+ 0,773	+ 8,562	+ 24,628,241	+ 16,771,902
5	1,979,194	- 20,329	- 41,397	1,094,293	+ 7,739	+ 10,646	+ 45,247,594	+ 21,070,499
6	2,000,762	- 21,568	- 102,236	1,091,436	+ 2,357	+ 13,072	+ 112,238,912	+ 26,165,965
7	2,022,030	- 21,268	- 32,678	1,021,215	+ 10,221	+ 125,386	+ 41,219,234	+ 261,057,414
8	2,039,440	+ 42,590	+ 152,908	966,050	+ 115,165	+ 70,293	- 147,716,773	+ 144,582,020
1	1,929,122	+ 1,350	+ 111,668	1,010,322	- 44,272	- 46,624	- 112,220,637	- 29,743,384
					- 2,352		+ 26,368,932	- 26,368,931

合計面積 13,184.465 m<sup>2</sup> + 17.52 = 13,201.985 m<sup>2</sup> (x 0.3025 = 3,993.60坪) = 3,993.57坪  
 前床 2.45 + 16.21 = 19.26 (x " " = " ") = 5.22坪  
 割込 " " " " " " " " = 3,997.75坪