

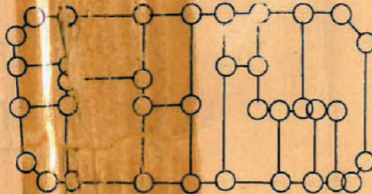
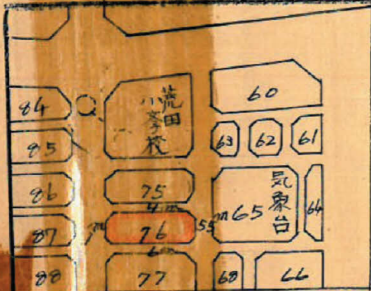
課長	係長	測量士	係

(分筆前)  
確定面積平面圖  $S = \frac{1}{600}$

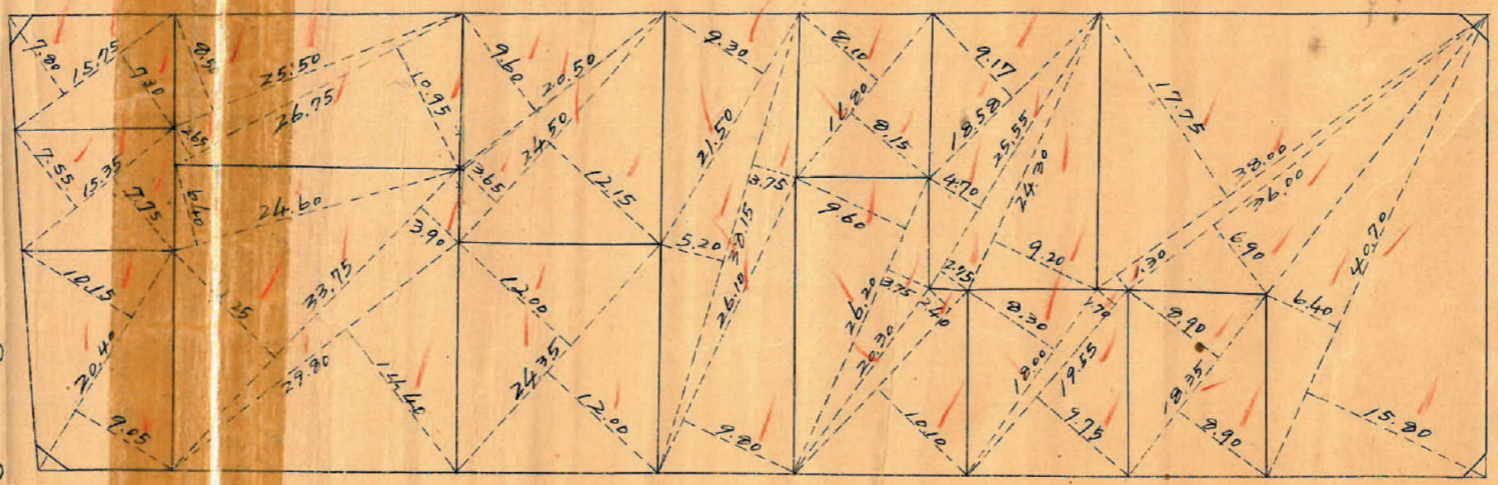
ブロック番号 F 76 用 716 号

新地名 町 丁目  
年 月 日

この図面等は、土地区画整理事業に関する参考資料として提供しています。  
○図面等は換地処分時のものであり、現在の状況とは異なる場合があります。  
○図面等によって、境界等が確定されるものではありません。

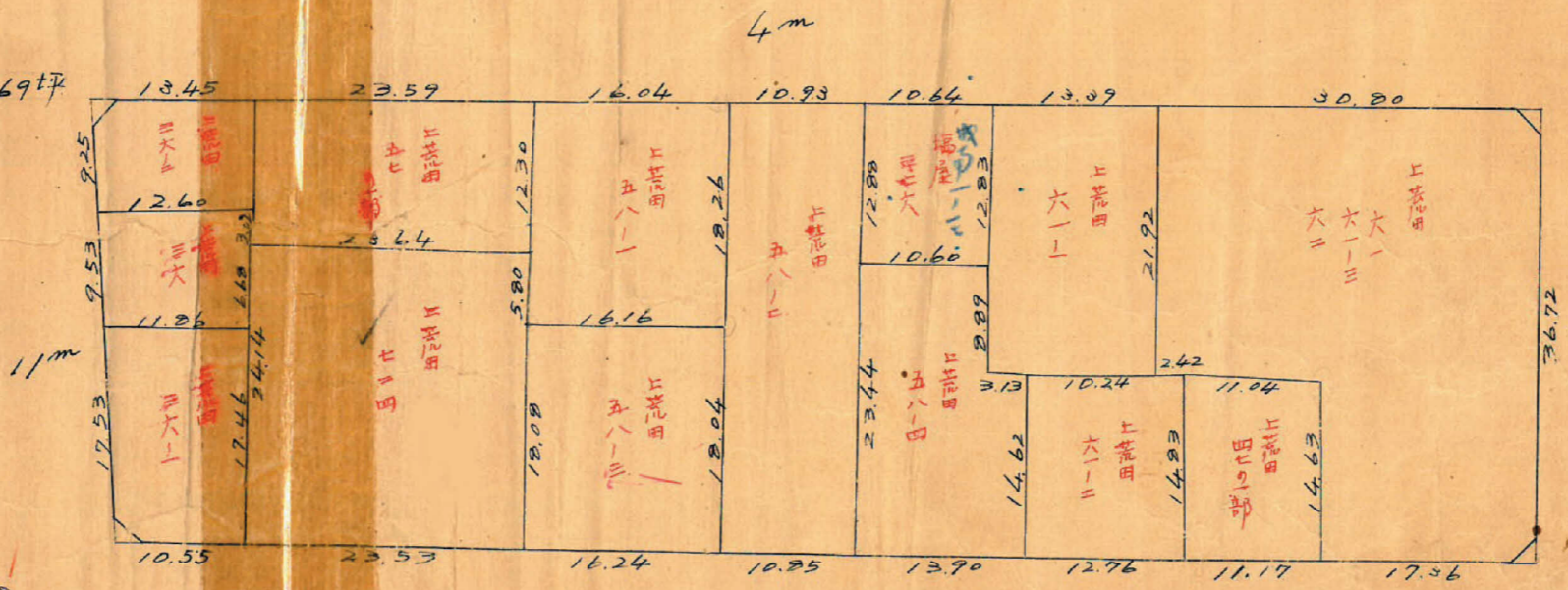


14 杭 36 本



$2.29 \text{ m}^2 = 0.69 \text{ 坪}$

$2.24 \text{ m}^2 = 0.67 \text{ 坪}$

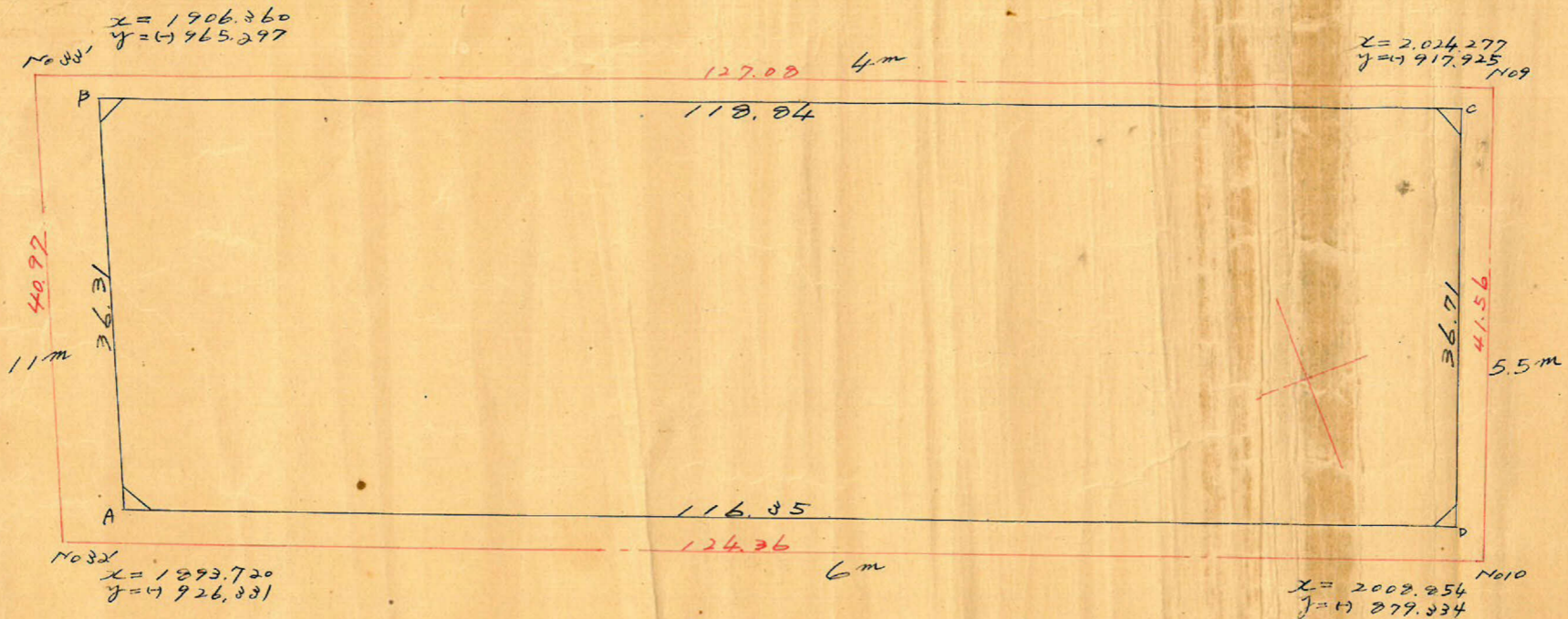


$2.37 \text{ m}^2 = 0.71 \text{ 坪}$

$2.61 \text{ m}^2 = 0.78 \text{ 坪}$

この図面等は、土地区画整理事業に関する参考資料として提供しています。  
 ○図面等は換地処分時のものであり、現在の状況とは異なる場合があります。  
 ○図面等によって、境界等が確定されるものではありません。

上荒田工区 767077 階尺 600



測点	1	2	3	4	5	6	3 x 4	1 x 6
	x	ox		y	oy			
A	1,899.598	+ 11.165		926.202	-34.556			
B	1,910.763	+110.333	+121.498	961.358	+44.159	+ 9.603	- 116.203074	+ 12,349.057
C	2,021.096	- 13.664	+ 96.669	917.199	+34.088	+78.247	- 22,264.710	+ 2,144.697
D	2,007.432	-107.234	-121.498	883.111	-43.691	- 9.603	+107.296,220	- 19,277.369
A	1,899.598	+ 11.165	- 96.669	926.202	-34.556	-78.247	+ 29,593.023	- 42,621.845
							- 2,572.541	+ 2,572.542

$\frac{1}{2} \times 4 = 29.27 \text{ m}$

合計面積  
 削除  
 割込

$4,289.27 \text{ m}^2 (\times 0.3025 = 1,297.50 \text{ 坪}) = 1,297.46 \text{ 坪}$   
 $2.29 + 2.37 + 1.72 + 2.24 = 8.62 (\times " = 2.60) = 2.59$   
 $= 1,294.87$