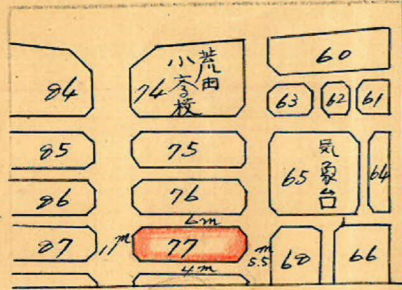


(分 筆 前)

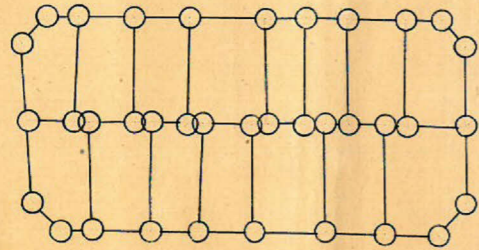
確定面積平面圖 S = 1/600

ブロック番号 77号

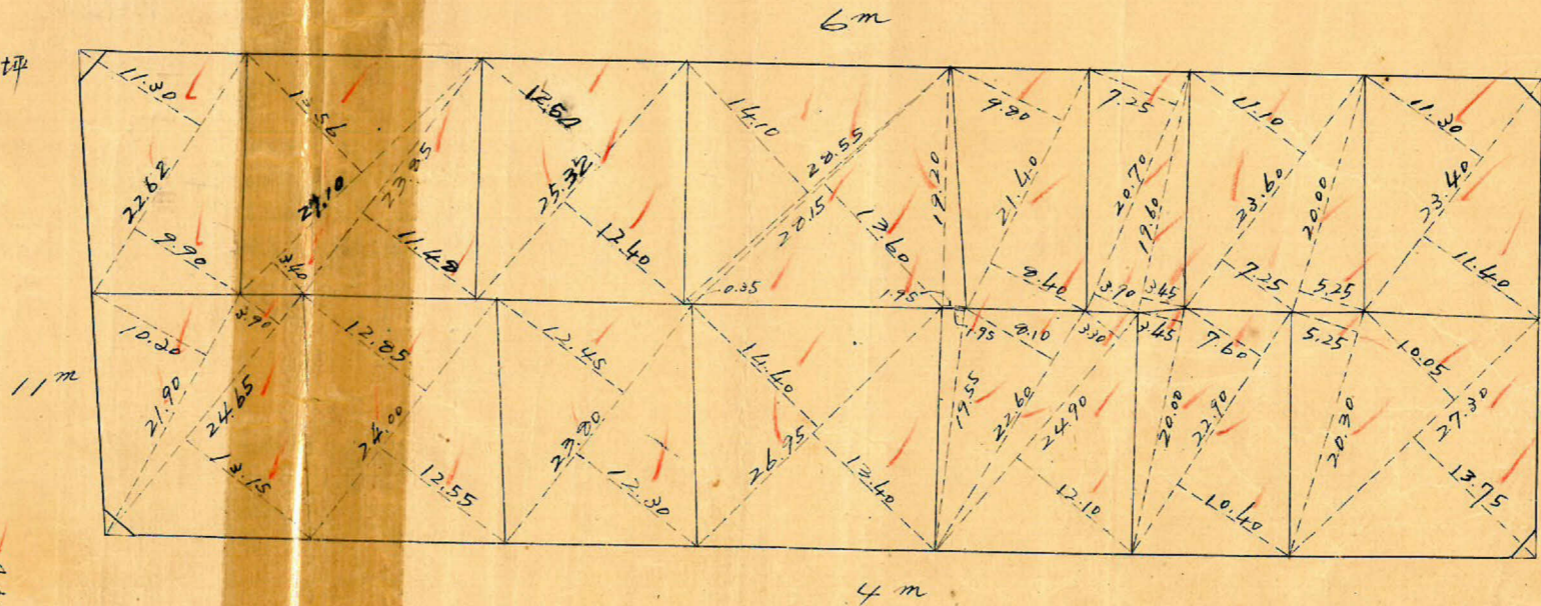
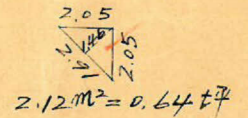
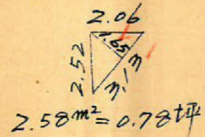
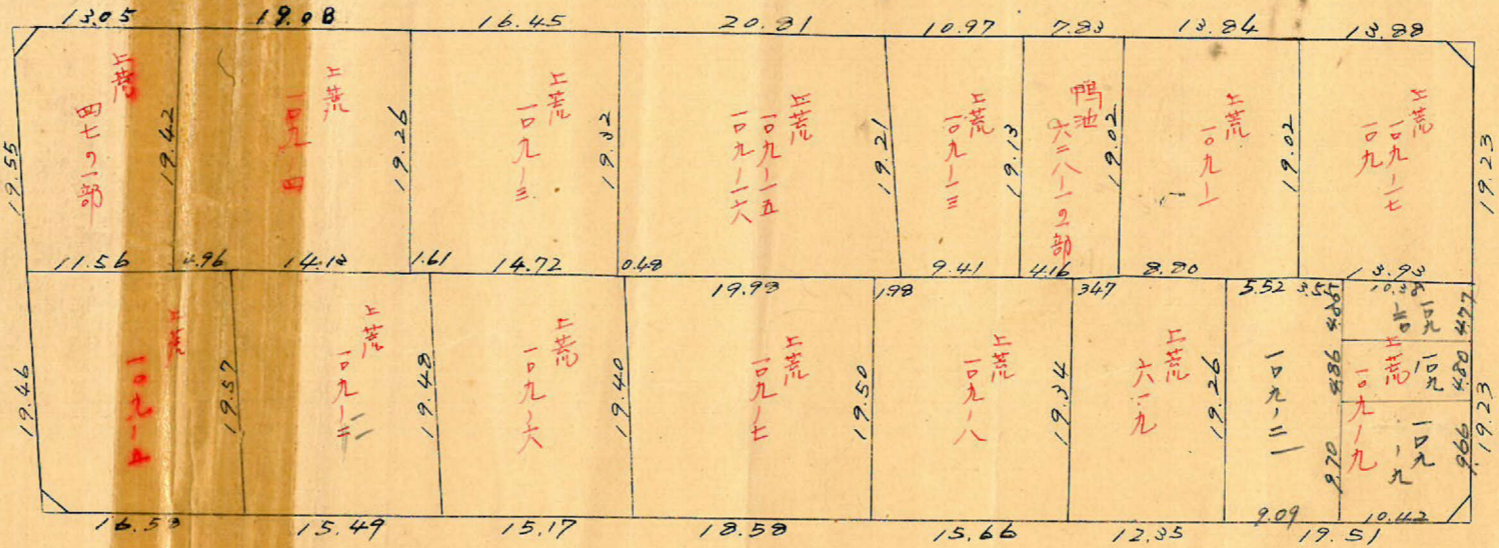
新地名 町 丁目
年 月 日



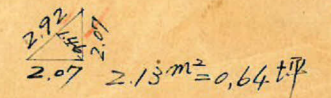
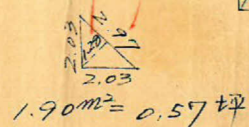
この図面等は、土地区画整理事業に関する参考資料として提供しています。
 ○図面等は換地処分時のものであり、現在の状況とは異なる場合があります。
 ○図面等によって、境界等が確定されるものではありません。



ロツト15 杭36



5.5 m



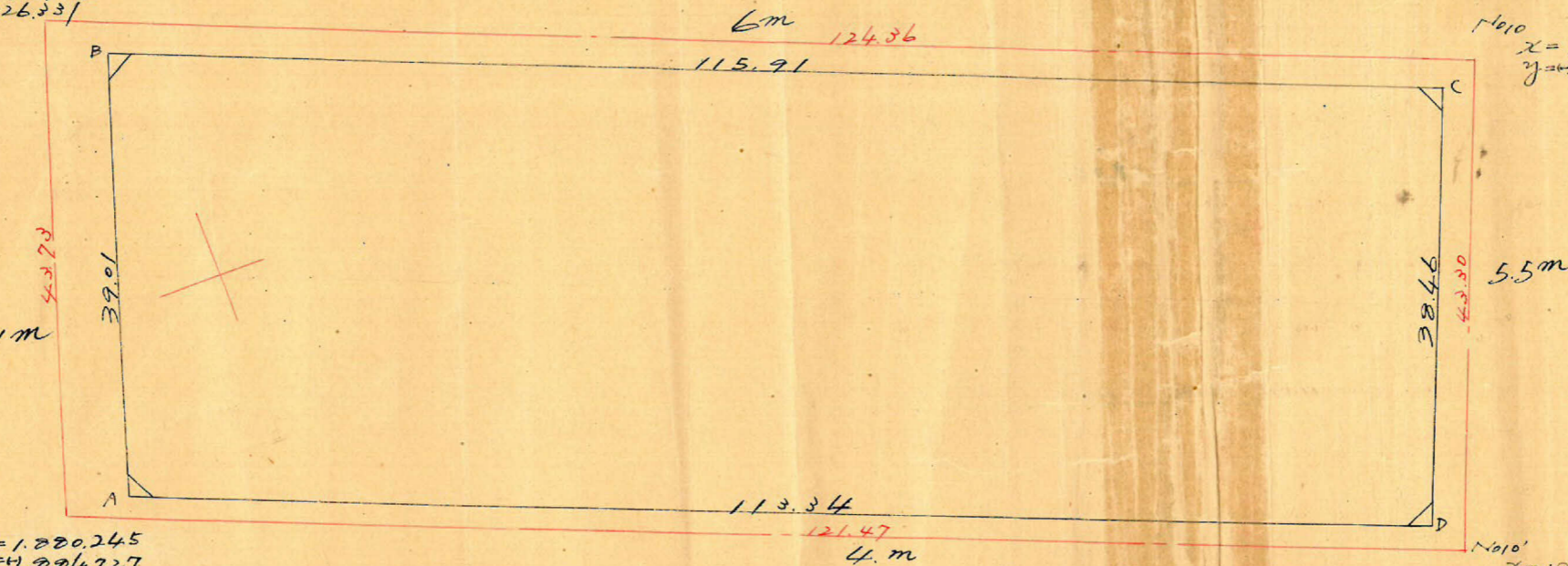
上落田区 777⁰⁰ 縮尺 1/600

No.32
 $x=1893.720$
 $y=2726.331$

No.10
 $x=2009.854$
 $y=2879.334$

No.31
 $x=1820.245$
 $y=2804.727$

No.10
 $x=1992.820$
 $y=2839.114$



測点	1	2	3	4	5	6	3x4	1x6
	x	yx		y	y^2			
A	1,825,255			- 284,547				
B	1,897,241	+ 11,926		- 921,671	- 37,124	+ 6,753	- 109,922,309	+ 12,216,120
C	2,005,130	+ 107,229	+ 119,275	- 277,774	+ 43,277	+ 77,620	- 21,705,943	+ 159,642,451
D	1,990,922	- 14,208	+ 93,021	- 242,051	+ 25,743	+ 77,620	- 21,705,943	+ 159,642,451
A	1,825,255	- 105,067	- 119,275	- 284,547	- 42,496	- 6,753	+ 100,435,633	- 134,444,696
		+ 11,926	- 93,021	- 284,547	- 37,124	- 77,620	+ 22,334,519	- 150,151,775
							- 2,262,100	+ 2,262,100
								$4,434.05 \text{ m}^2$

合計面積
 割除
 割込

$$4,434.05 \text{ m}^2 \times 0.3025 = 1,341.30 \text{ 坪} = 1,341.24 \text{ 坪}$$

$$1.90 + 2.58 + 2.12 + 2.13 = 8.73 \text{ m}^2 \times \text{ " } = 2.63 \text{ "}$$

$$= 1,338.61 \text{ "}$$

この図面等は、土地区画整理事業に関する参考資料として提供しています。
 ○図面等は換地処分時のものであり、現在の状況とは異なる場合があります。
 ○図面等によって、境界等が確定されるものではありません。