

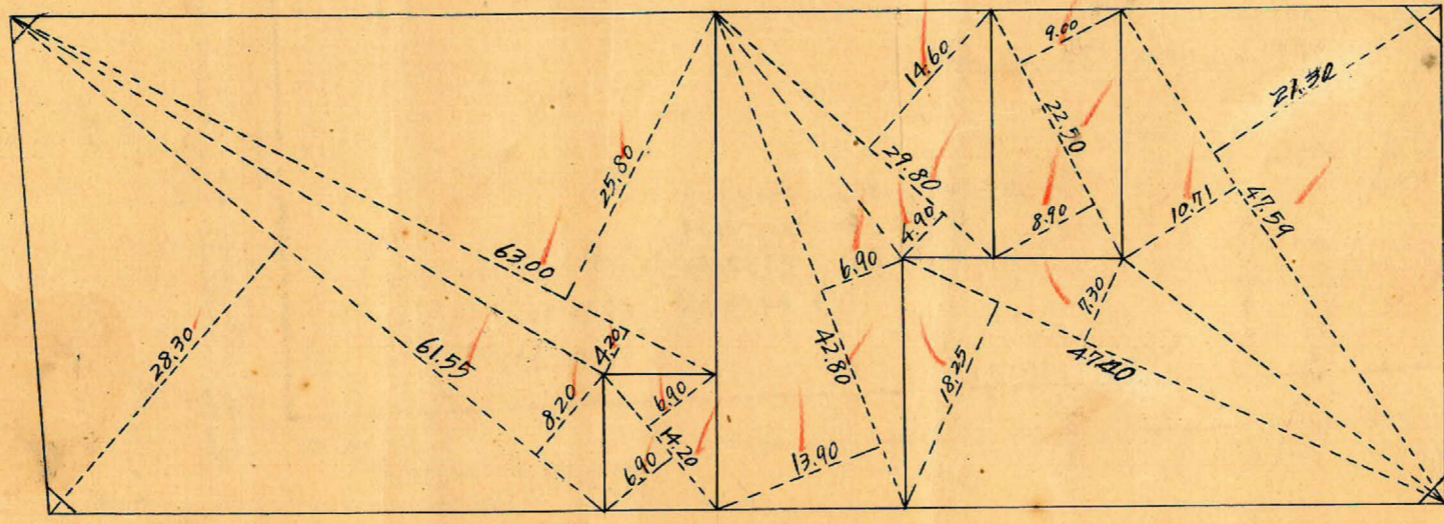
課長	係長	測量士	係

(分筆前)
確定面積平面圖 $S = \frac{1}{600}$

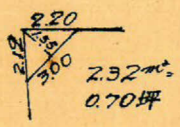
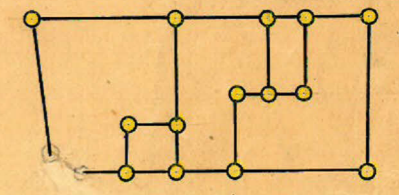
ブロック番号 荒田 78号

新地名 町 丁目
年 月 日

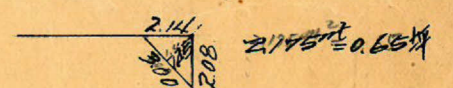
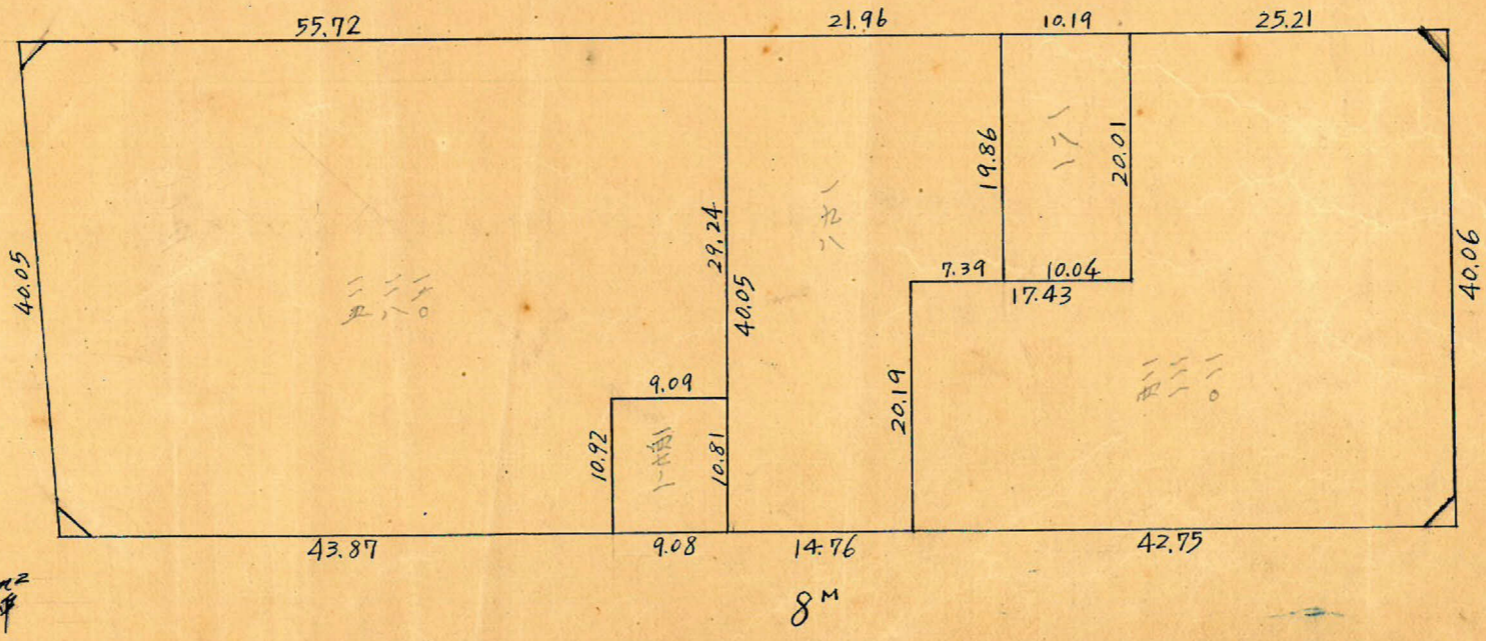
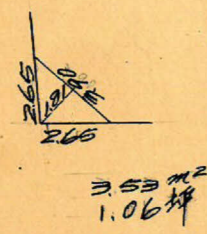
この図面等は、土地区画整理事業に関する参考資料として提供しています。
○図面等は換地処分時のものであり、現在の状況とは異なる場合があります。
○図面等によって、境界等が確定されるものではありません。



ロット 5
杭 16



1.1m



5.5m



トラバ-精度 1/16000

no31
x=1880.245
y=-884.727

sec 4-06 (1.0026) x 5.50 = 5.51
tan 4-06 (0.0717) x 2.00 = 0.14 (+)
5.65

sec 4-06 (1.0026) x 2.00 = 2.01
tan 4-06 (0.0717) x 5.50 = 0.39 (+)
2.40

sec 4-09 (1.0026) x 4.00 = 4.01
tan 4-09 (0.0726) x 5.50 = 0.40 (-)
3.61

85-54-06

4M

121.47

113.08

sec 0-22 (1.0000) x 2.75 = 2.75
tan 0-22 (0.0064) x 2.00 = 0.01 (-)
2.74

no10'

x=1992.820
y=-839.114

log sin 85-54 = 9.9988871
log 40.04 = 1.6024941
log 113.08 = 2.0533858 (+)
3.6547670 = 4516.14 1/2 = 2258.07 m²

log sin 89-35 = 9.9999885
log 40.06 = 1.6027109
log 110.46 = 2.0432050 (+)
3.6459044 = 4424.91 1/2
= 2212.455 m²

11M

(40.04)
40.05

94-09-14

sec 4-09 (1.0026) x 5.50 = 5.51
tan 4-09 (0.0726) x 4.00 = 0.29 (-)
5.22

118.46

8M

sec 0-25 (1.0000) x 2.75 = 2.75
tan 0-25 (0.0073) x 4.00 = 0.03 (+)
2.78

40.06
46.06

sec 0-22 (1.0000) x 2.00 = 2.00
tan 0-22 (0.0064) x 5.50 = 0.03 (-)
1.98

5.5M

no14'

x=1975.793
y=-796.322

no30
x=1865.962
y=-840.631



△ABC = 於テ

AC = $\sqrt{40.04^2 + 0.10^2 - 2 \times 40.04 \times 0.10 \times \cos 94-09} = 40.05 \text{ m}$

面積 = $\frac{1}{2} \times 40.04 \times 0.10 \times \sin 94-09 = 1.997 \text{ m}^2$

△DFE = 於テ

DF = $\sqrt{40.06^2 + 0.10^2 - 2 \times 40.06 \times 0.10 \times \cos 90-25} = 40.06 \text{ m}$

面積 = $\frac{1}{2} \times 40.06 \times 0.10 \times \sin 90-25 = 2.003 \text{ m}^2$

合計面積 2258.07 + 2212.455 - 1.997 + 2.003 = 4470.53 (x0.3025) = 1352.33坪 = 1352.31坪
前除
割上
= 239坪
= 1349.92坪

この図面等は、土地区画整理事業に関する参考資料として提供しています。
○図面等は換地処分時のものであり、現在の状況とは異なる場合があります。
○図面等によって、境界等が確定されるものではありません。