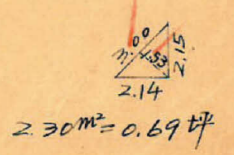
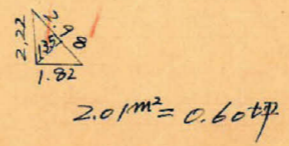
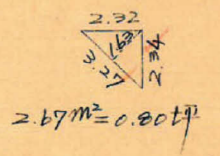
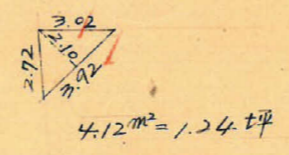
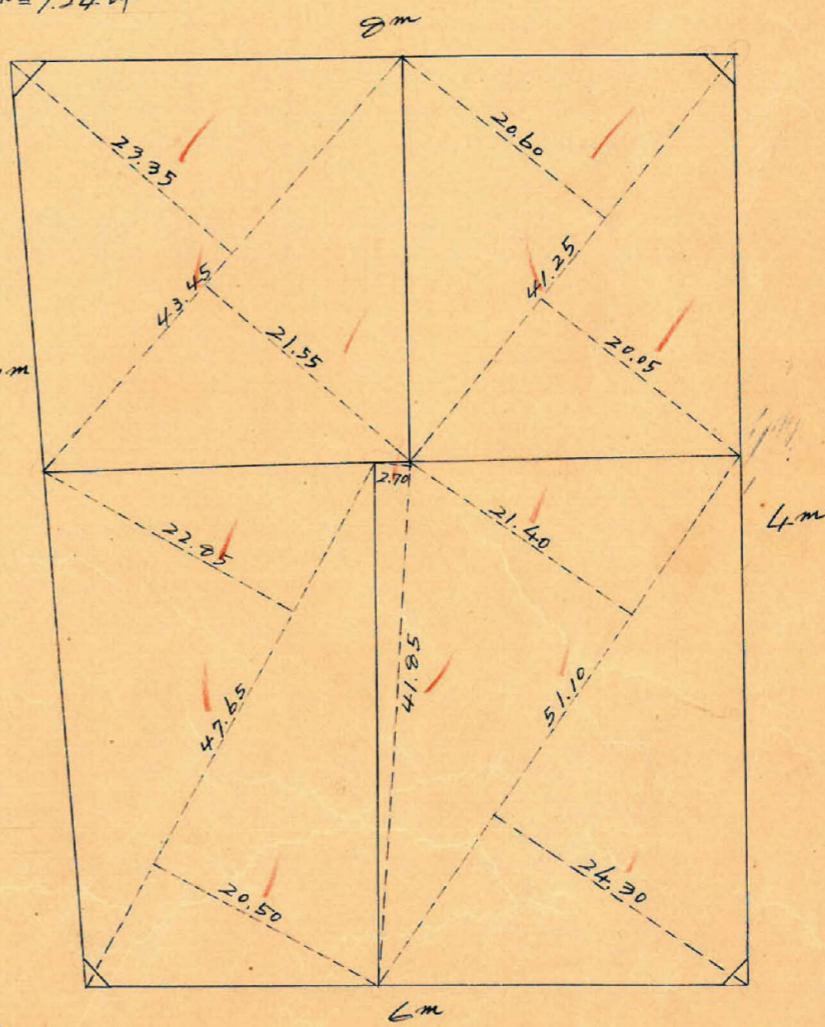
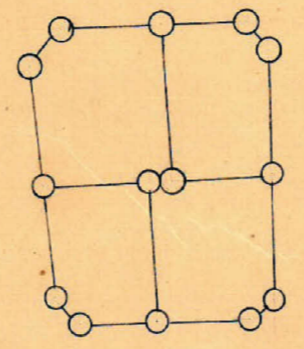
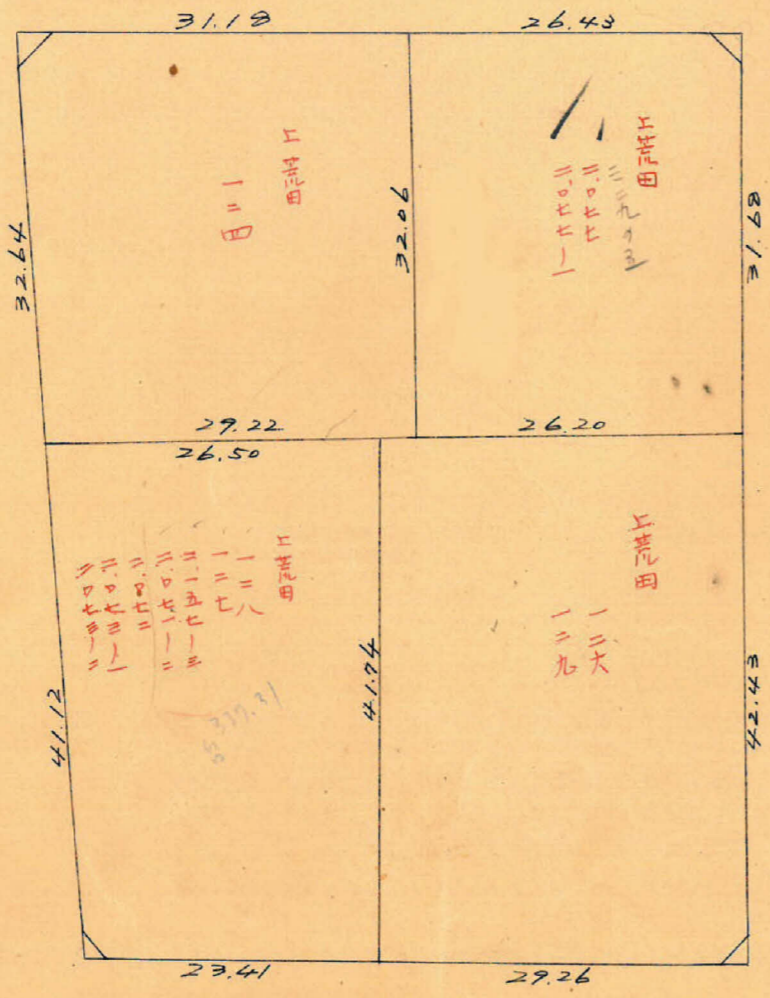
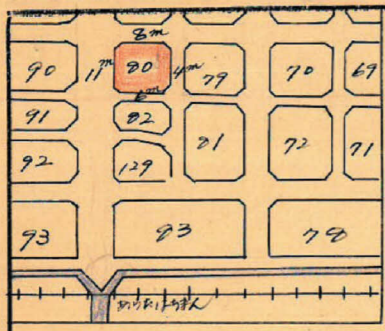


課長	係長	測量士	係

(分 筆 前)  
 確定面積平面圖  $S = \frac{1}{600}$

ブロック番号 上荒田 20号

新地名 町 丁目  
 年 月 日



この図面等は、土地区画整理事業に関する参考資料として提供しています。  
 ○図面等は換地処分時のものであり、現在の状況とは異なる場合があります。  
 ○図面等によって、境界等が確定されるものではありません。

この図面等は、土地区画整理事業に関する参考資料として提供しています。  
 ○図面等は換地処分時のものであり、現在の状況とは異なる場合があります。  
 ○図面等によって、境界等が確定されるものではありません。

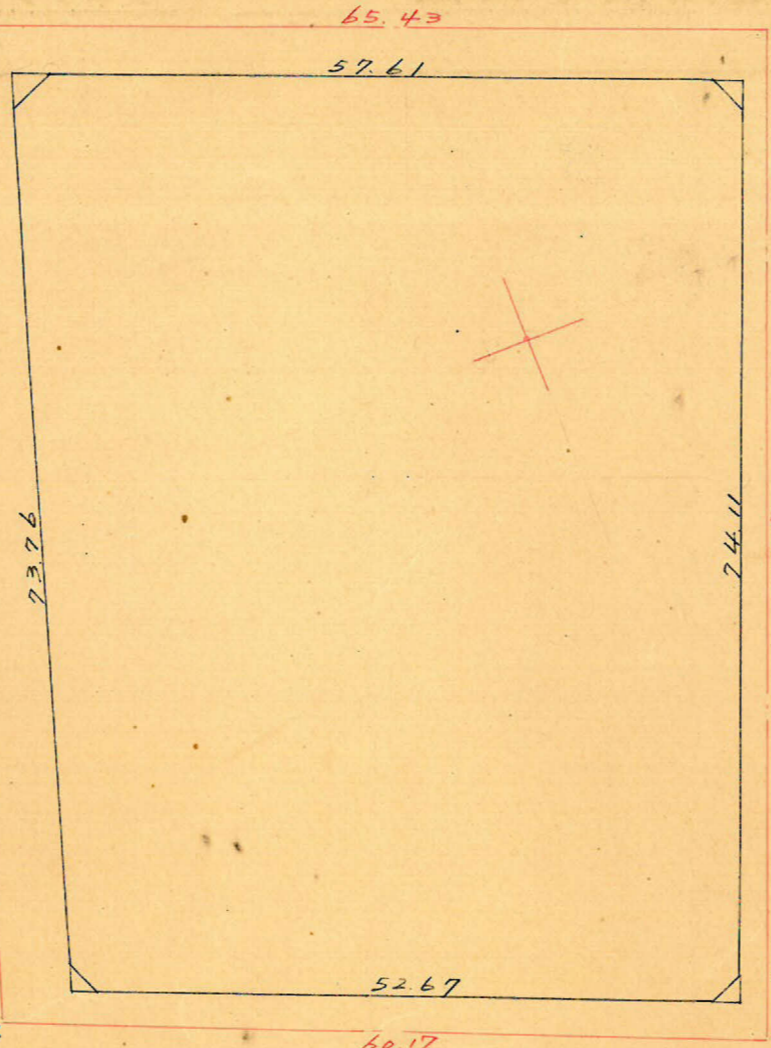
上 荒田 80j077 縮尺 1/600

No30  
 x=1865.962  
 y=17840.632

No29  
 x=1926.666  
 y=17816.301

No66  
 x=1841.291  
 y=1764.491

No27  
 x=1896.676  
 y=1740.871



測点	1 x	2 y	3	4 y	5 x	6	3x4	1x6
1	1847.129			764.750				
2	1869.827	-22.698		834.932	+70.182			
3	1923.221	-53.394	-76.092	813.286	-21.646	+48.536	+63.531,646	+90.753,923
4	1895.740	+27.481	-25.913	744.464	-68.822	-90.468	+21.074,680	-173.989,957
1	1847.129	+48.611	+76.092	764.750	+20.286	-48.536	-56.647,755	-92.011,637
		-22.698	+25.913		+70.182	+90.468	-19.216,967	+167.106,066
							+8.141,604	-8.141,605

$\frac{1}{2} = 4.070.802 m^2$

合計面積  
 剪採 "  
 割込 "

4,070.800<sup>m2</sup> (x0.8025 = 1.231,41坪) = 1.231,39坪  
 4.12 + 2.30 + 2.01 + 2.67 = 11.10 (x " = 3.35") = 3.33  
 = 1.228.06 "