

課	長	係	長	測量士	係

(分 筆 前)
確定面積平面圖 $S = \frac{1}{600}$

ブロック番号

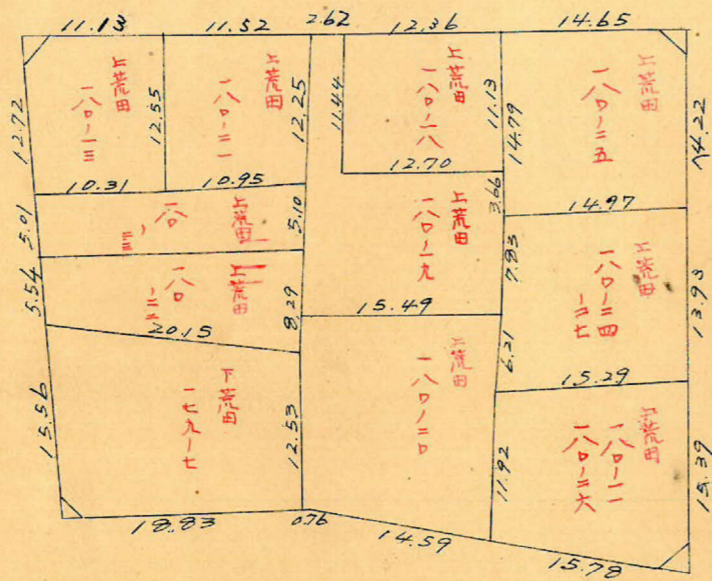
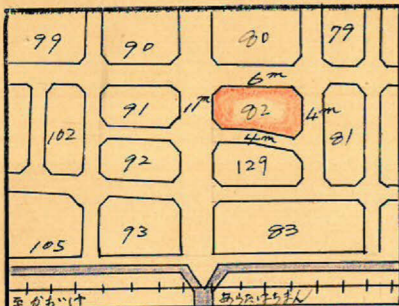
上荒田

82号

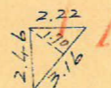
新地名

町 丁目

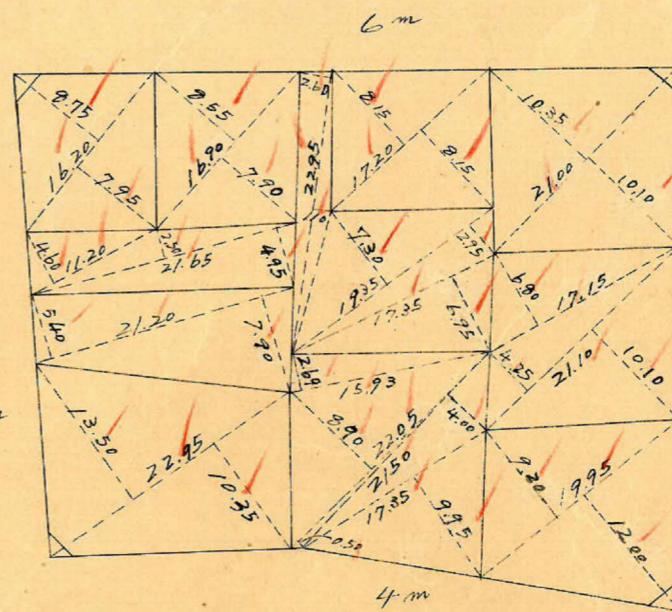
年 月 日



$2.69m^2 = 0.81坪$



$2.05m^2 = 0.62坪$



11m

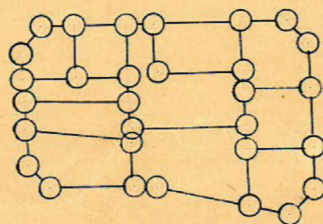
4m

4m

$1.54m^2 = 0.46坪$



$2.23m^2 = 0.65坪$

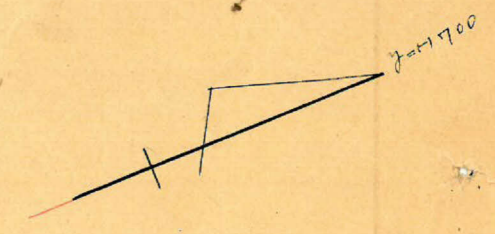
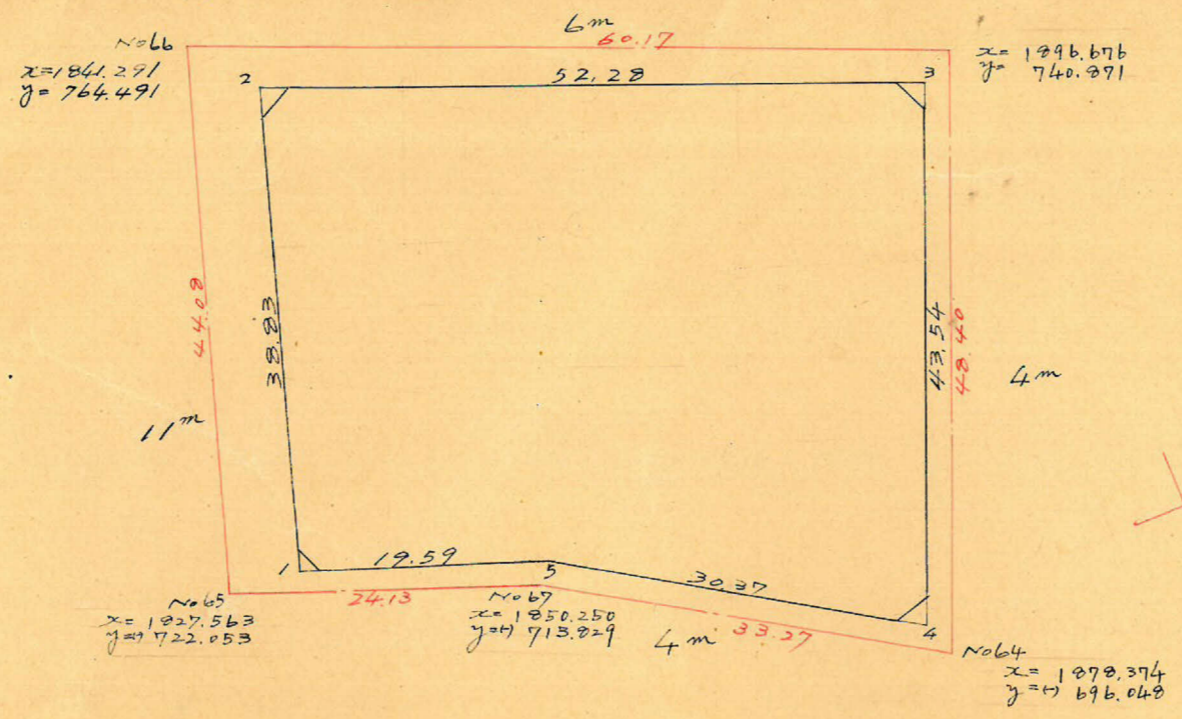


ロット11 杭30

この図面等は、土地区画整理事業に関する参考資料として提供しています。
○図面等は換地処分時のものであり、現在の状況とは異なる場合があります。
○図面等によって、境界等が確定されるものではありません。

この図面等は、土地区画整理事業に関する参考資料として提供しています。
 ○図面等は換地処分時のものであり、現在の状況とは異なる場合があります。
 ○図面等によって、境界等が確定されるものではありません。

上 荒田 82 ㎡ 縮尺 1/600



測尺	1	2	3	4	5	6	3x4	1x6
	x	ox		y	oy			
1	1.833.484			722.060				
2	1.845.392	-11.908		759.020	+36.960			
3	1.893.791	-48.399	-60.807	787.265	-19.755	+17.205	+45.774.219	+31.749.969
4	1.877.466	+16.325	+41.964	698.896	-40.369	-60.124	+23.711.126	-113.262.290
5	1.851.827	+25.639	+48.982	715.120	+16.284	-24.085	-29.328.472	-45.212.769
1	1.833.484	+18.848	+6.435	722.060	+6.220	+23.164	-31.455.047	+42.295.721
		-11.908			+36.960	+43.240	-4,646.456	+20.379.739
							+4.055.430	-4.055.430
								$m^2 = 2027.715$

合計面積 $2.027.72 m^2$ ($\times 0.3025 = 613.38$ 坪) = 613.31 坪
 削除 " $2.69 + 1.54 + 2.05 + 2.83 = 9.11$ ($\times " = 2.75$) = 2.74 坪
 割込 " = 610.57 坪

$y=1700$
 $0.001=1$

$0.001=1$

$y=1700$

$x=1800$

$0.001=1$