

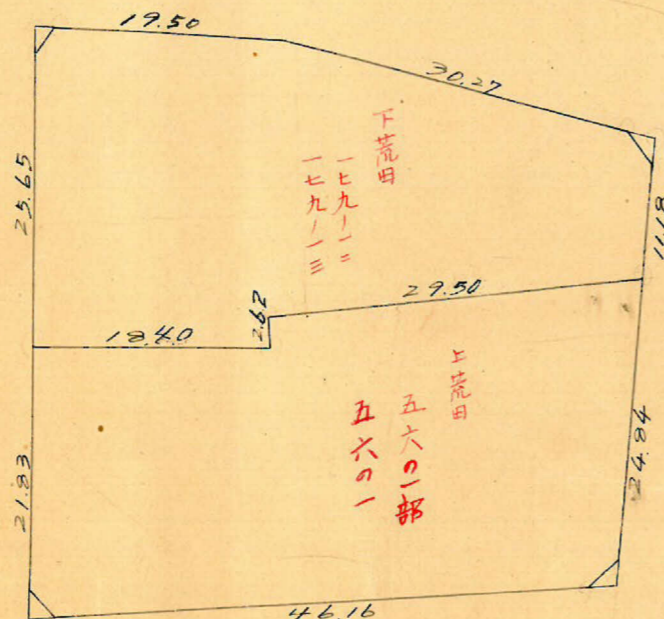
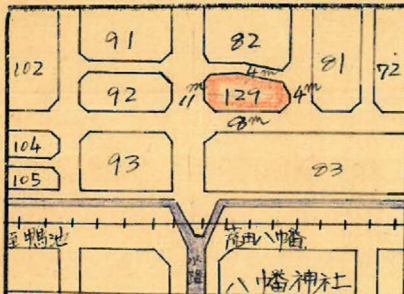
課長	係長	測量士	係

(分筆前)
確定面積平面圖 $S = \frac{1}{600}$

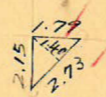
ブロック番号 上荒田

129号

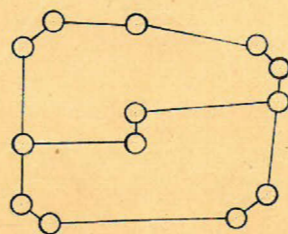
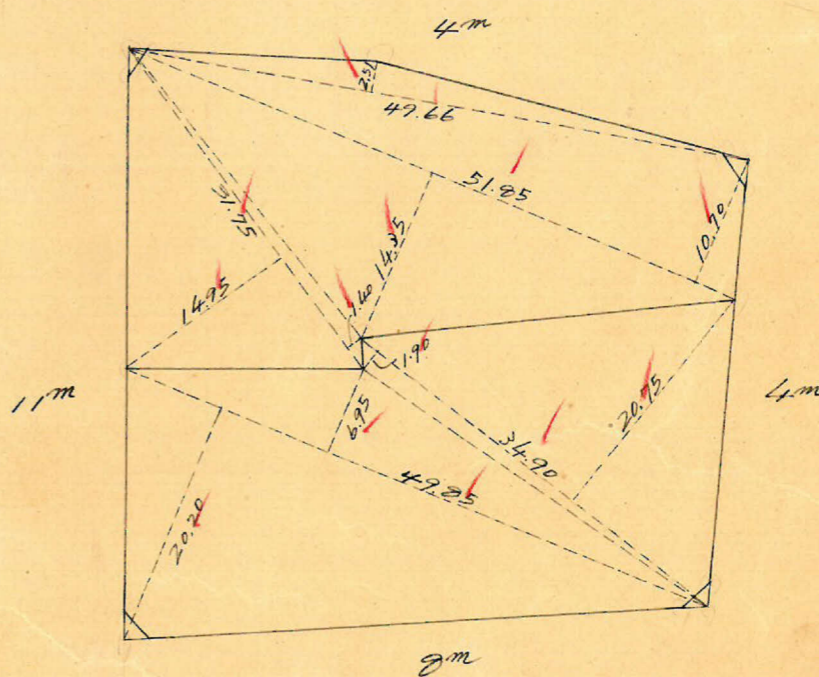
新地名 町 丁目
年 月 日



$1.91m^2 = 0.57坪$



$2.01m^2 = 0.60坪$



ロット2 杭13中

$2.35m^2 = 0.71坪$



$1.28m^2 = 0.56坪$



この図面等は、土地区画整理事業に関する参考資料として提供しています。
○図面等は換地処分時のものであり、現在の状況とは異なる場合があります。
○図面等によって、境界等が確定されるものではありません。

この図面等は、土地区画整理事業に関する参考資料として提供しています。
 ○図面等は換地処分時のものであり、現在の状況とは異なる場合があります。
 ○図面等によって、境界等が確定されるものではありません。

上荒田 129 700 縮尺 1/600

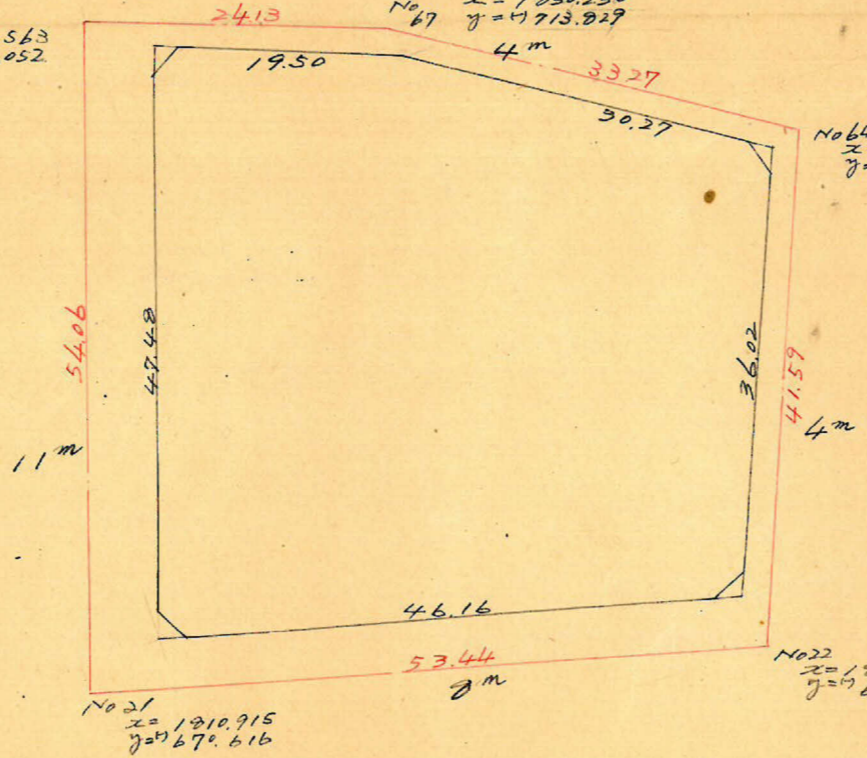
No.65
 $x=1827.563$
 $y=1722.052$

No.67
 $x=1850.250$
 $y=1713.929$

No.64
 $x=1870.374$
 $y=1696.048$

No.22
 $x=1862.725$
 $y=1657.530$

No.21
 $x=1810.915$
 $y=1670.616$



測点	1	2	3	4	5	6	3x4	1x6
	x	ox		y	oy			
1	1817.519	-14.620		673.047	+45.170			
2	1832.139	-12.287	-32.907	712.217	-6.780	+38.390	+23.634.367	+70.335.816
3	1850.426	-25.490	-43.777	711.437	-16.321	-23.101	+31.144.578	-42.746.691
4	1875.916	+13.635	-11.855	695.116	-33.332	-49.659	+2,240.600	-93.156.113
5	1862.281	+44.762	+52.397	661.772	+11.269	-22.069	-32,645.250	-41,092.679
1	1817.519	-14.620	+30.142	673.047	+45.170	+56.439	-20,286.923	+102,572.955
							+4,026.712	-4,026.712

$+ 4.026.712 - 4.026.712 \text{ m}^2 \times \frac{1}{600} = 2043.256 \text{ m}^2$

合計面積
 剪除 "
 割込 "

$2043.26 \text{ m}^2 (\times 0.3025 = 618.08 \text{ 坪}) = 618.07 \text{ 坪}$
 $1.91 + 2.01 + 1.88 + 2.35 = 8.15" (\times " = 2.46") = 2.44"$
 $= 615.63"$

$y=1700$

$y=1700$

$y=1700$

$y=1600$

$x=1900$