

課長	係長	測量士	係

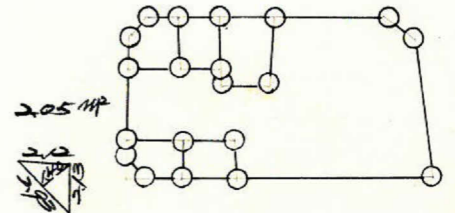
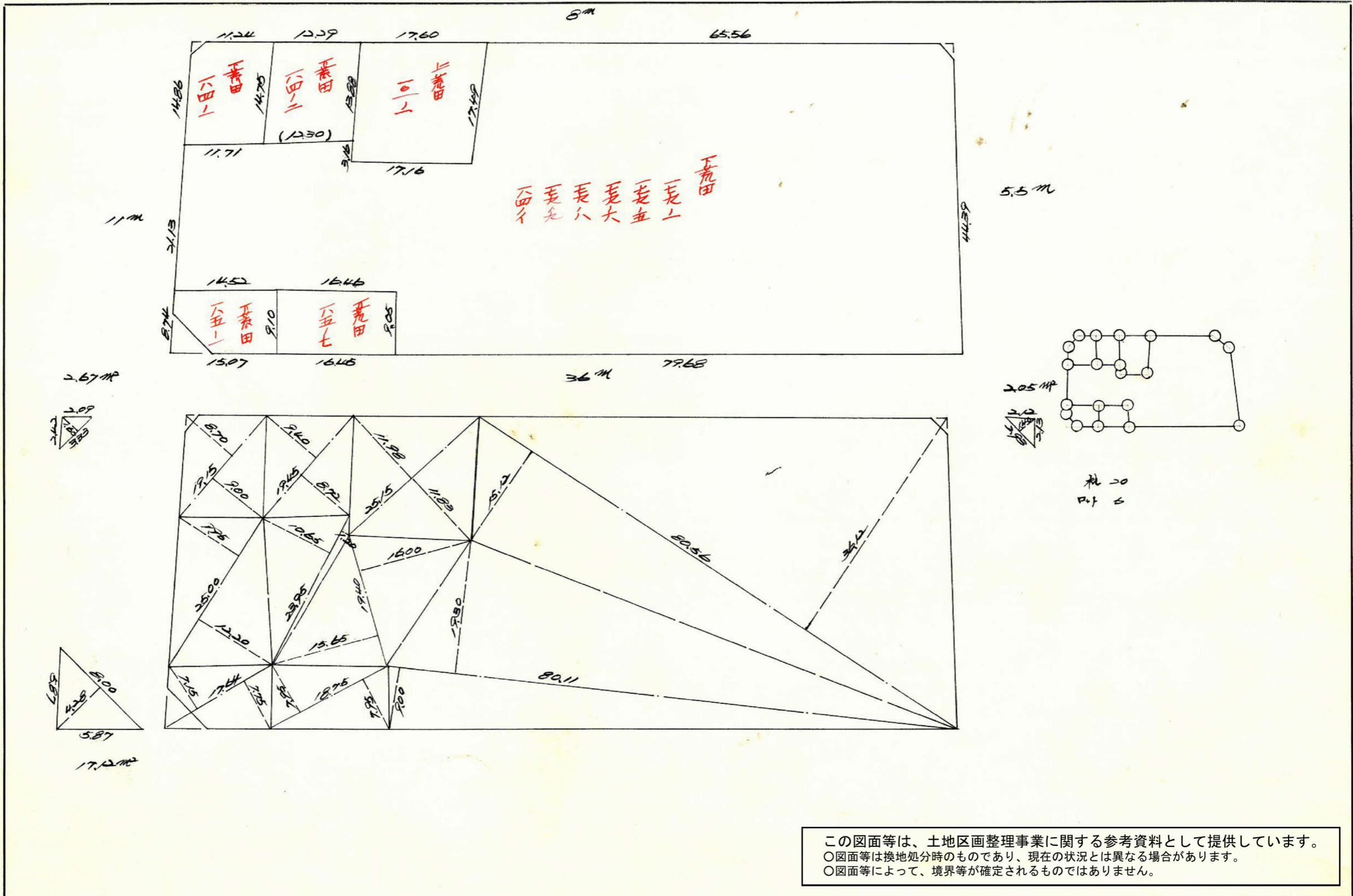
確定面積平面図 S = $\frac{1}{600}$

ブロック番号 荒田

83 号

新地名 町 丁目

549 年 6 月 22 日 修正



札 20
目 6

この図面等は、土地区画整理事業に関する参考資料として提供しています。
 ○図面等は換地処分時のものであり、現在の状況とは異なる場合があります。
 ○図面等によって、境界等が確定されるものではありません。

課	長	係	長	測	員	士	係

確定面積平面圖 $S = \frac{1}{600}$

ブロック番号

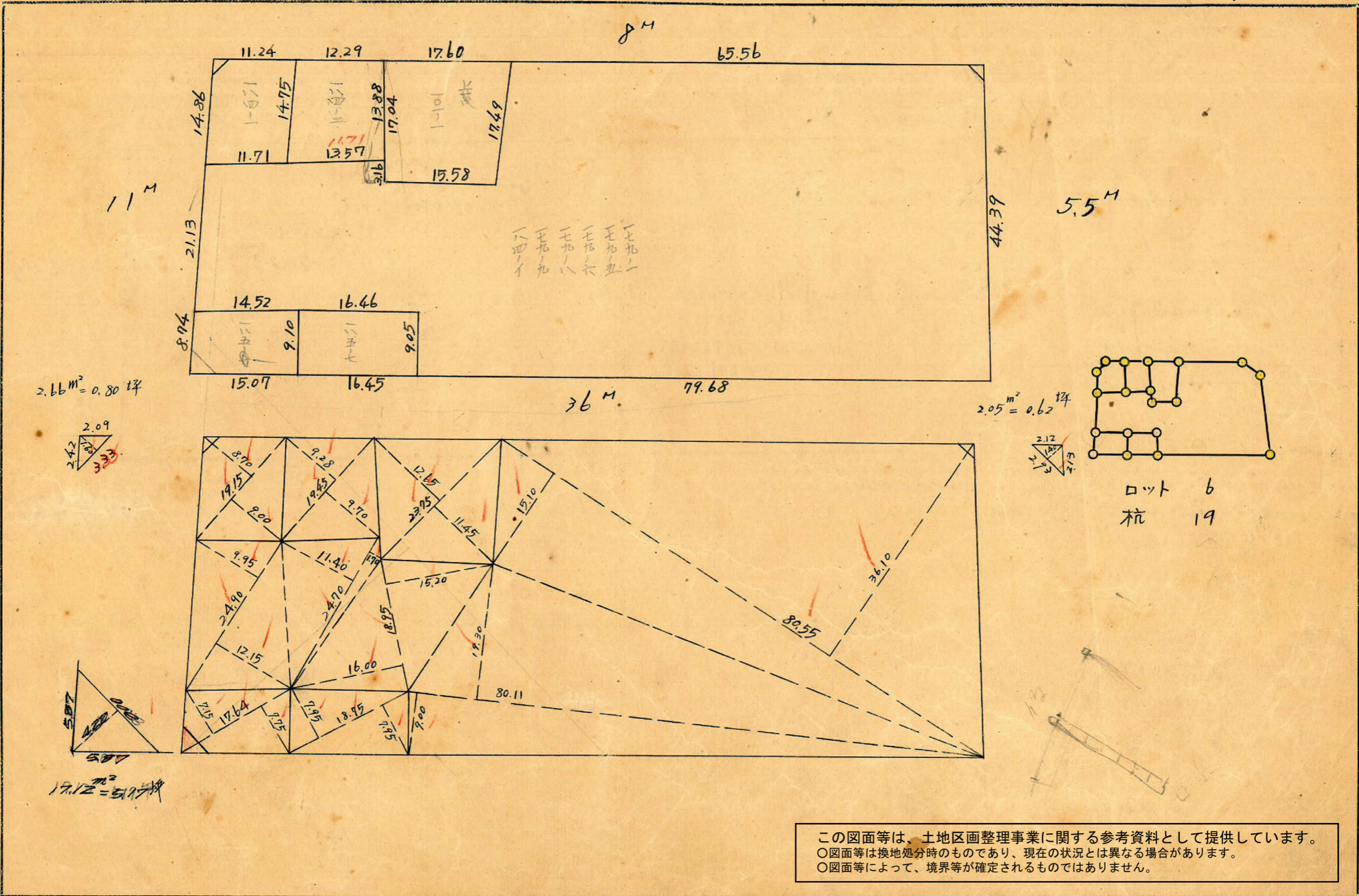
荒田

83号

新地名

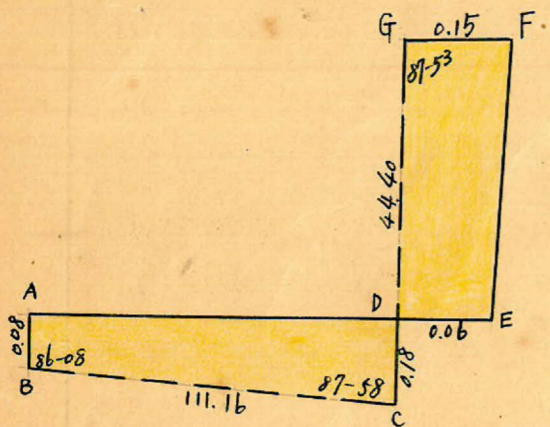
町 丁目

昭和28年 6月 6日



この図面等は、土地区画整理事業に関する参考資料として提供しています。
 ○図面等は換地処分時のものであり、現在の状況とは異なる場合があります。
 ○図面等によって、境界等が確定されるものではありません。

トバ: 精度 1/16000
 y = -700



△ABC = ㄱ△
 $AC = \sqrt{111.16^2 + 0.08^2 - 2 \times 111.16 \times 0.08 \times \cos 86-08} = 111.15^m$
 面積 = $\frac{1}{2} \times 111.16 \times 0.08 \times \sin 86-08 = 4.436^m^2$
 $\angle ACB = \frac{0.08 \times \sin 86-08}{111.15} = 0.0007 = \sin 0-02'$
 $\therefore \angle ACD = 87-56'$

△ACD = ㄱ△
 $AD = \sqrt{111.15^2 + 0.18^2 - 2 \times 111.15 \times 0.18 \times \cos 87-56} = 111.14^m$
 面積 = $\frac{1}{2} \times 111.15 \times 0.18 \times \sin 87-56 = 9.996^m^2$
 $\angle DAC = \frac{0.18 \times \sin 87-56}{111.14} = 0.0016 = 0-06$
 \therefore 四角形 ABCD 面積 = $4.436 + 9.996 = 14.432^m^2$

$\therefore \angle GDE = 91-58'$
 △GED = ㄱ△
 $GE = \sqrt{44.40^2 + 0.06^2 - 2 \times 44.40 \times 0.06 \times \cos 91-58} = 44.40^m$
 面積 = $\frac{1}{2} \times 44.40 \times 0.06 \times \sin 91-58 = 1.331^m^2$
 $\angle EGD = \frac{0.06 \times \sin 91-58}{44.40} = 0.0013 = \sin 0-05$
 $\therefore \angle FGE = 87-48$

△GEF = ㄱ△
 $FE = \sqrt{44.40^2 + 0.15^2 - 2 \times 44.40 \times 0.15 \times \cos 87-48} = 44.39^m$
 面積 = $\frac{1}{2} \times 44.40 \times 0.15 \times \sin 87-48 = 3.328^m^2$
 \therefore 四角形 DEFQ 面積 = $1.331 + 3.328 = 4.659^m^2$

N021
 x = 1810.915
 y = -670.616

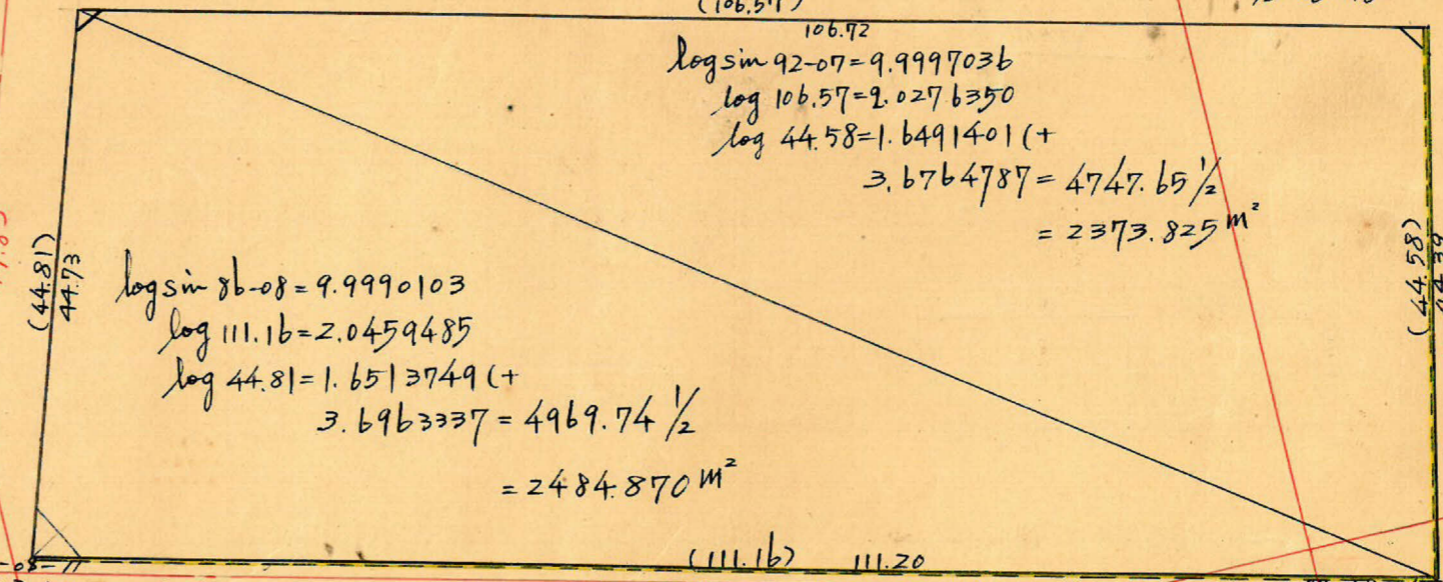
sec 3-52 (1.0023) x 1.00 = 1.00
 tan 3-52 (0.0676) x 1.00 = 0.07 (+)
 49.83

N020
 x = 1795.577
 y = -623.205

sec 3-52 (1.0023) x 5.50 = 5.51
 tan 3-52 (0.0676) x 5.50 = 0.07 (+)
 5.58

sec 3-47 (1.0022) x 5.50 = 5.51
 tan 3-47 (0.0661) x 4.00 = 0.26 (-)
 5.25

93-46-55



log sin 86-08 = 9.9990103
 log 111.16 = 2.0459485
 log 44.81 = 1.6513749 (+)
 $3.6963337 = 4969.74 \frac{1}{2}$
 $= 2484.870^m^2$

log sin 92-07 = 9.9997036
 log 106.57 = 2.0276350
 log 44.58 = 1.6491401 (+)
 $3.6764787 = 4747.65 \frac{1}{2}$
 $= 2373.825^m^2$

≧ 6 M
 (但しセグハ 1 M)

合計面積 $2373.825 + 2484.870 - 14.432 + 4.659 = 4848.92^m^2$ (x 0.7025 = 1466.79 坪) = 1466.77 坪
 前除 " $2.66 + 2.05 = 4.71^m^2$ (x 0.7025 = 1.42 坪) = 1.42 坪
 割止 " 4844.21^m^2 (x 0.7025 = 1465.37 坪) = 1465.35 坪

N018
 x = 1921.863
 y = -642.654

sec 2-07 (1.0007) x 2.75 = 2.75
 tan 2-07 (0.0370) x 4.00 = 0.15 (-)
 2.60

sec 2-02 (1.0006) x 1.00 = 1.00
 tan 2-02 (0.0355) x 2.75 = 0.10 (+)
 1.10

N019
 x = 1911.527
 y = -594.159

x = 1900

y = -600

x = 1800