

課長	係長	測量士	係

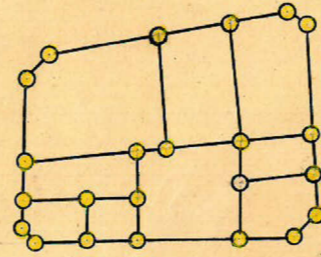
(分筆前)
確定面積平面圖 $S = \frac{1}{600}$

ブロック番号 荒田

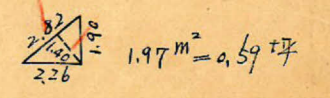
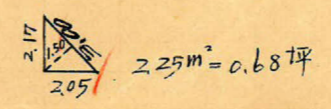
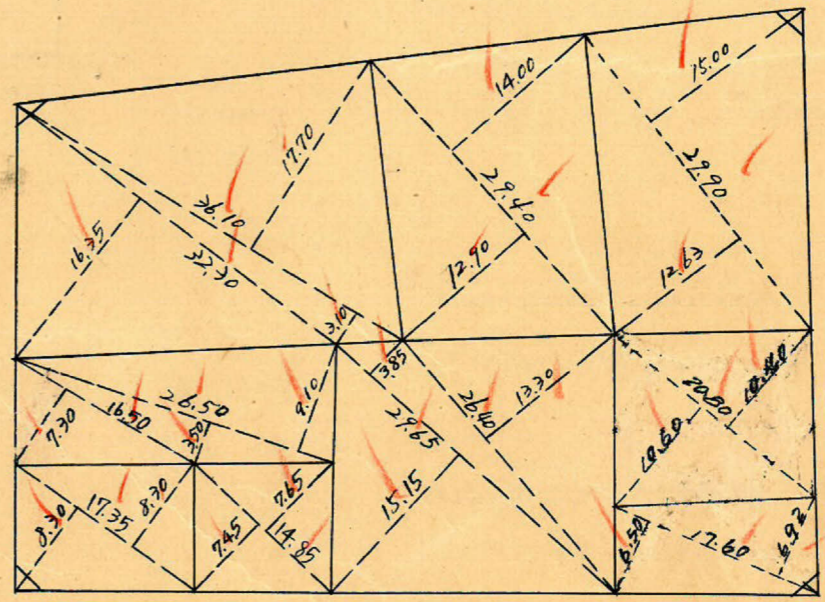
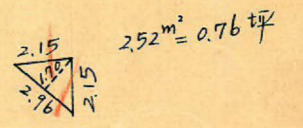
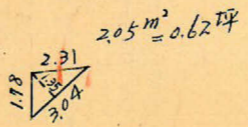
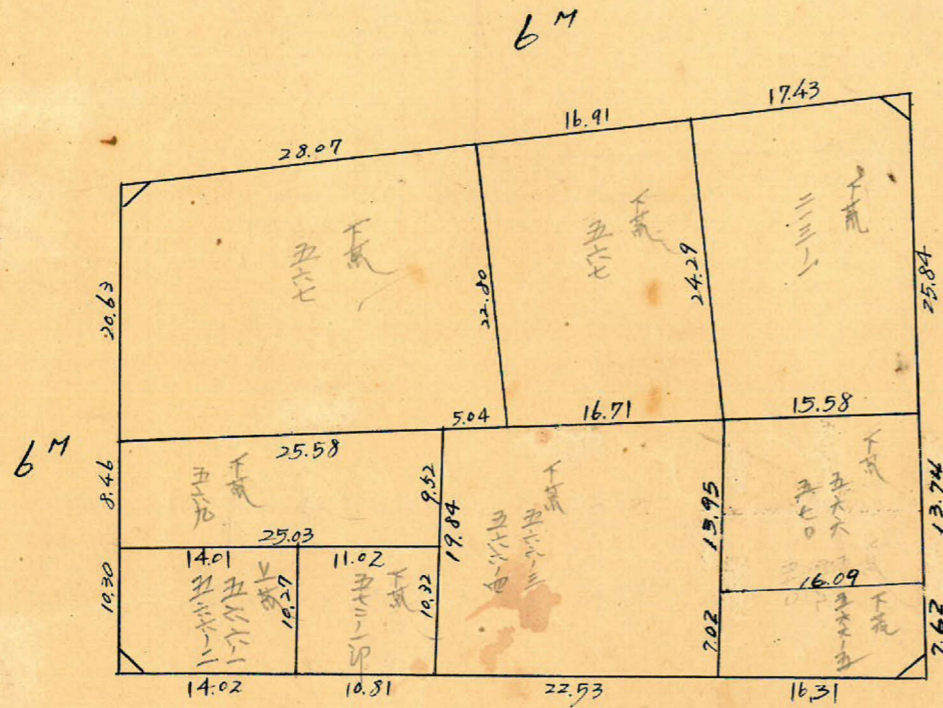
91号

新地名 町 丁目

昭和28年6月11日



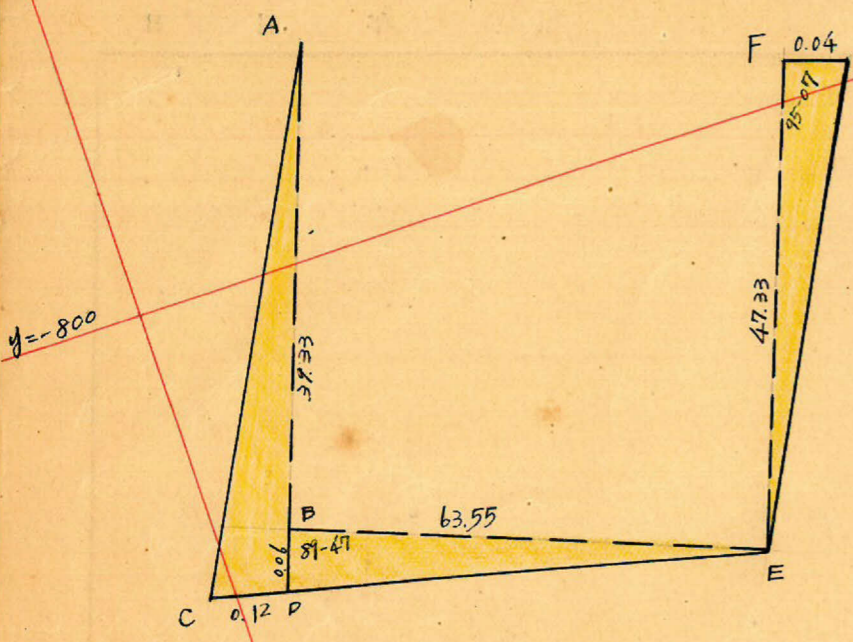
ロット 8
杭 21



この図面等は、土地区画整理事業に関する参考資料として提供しています。
○図面等は換地処分時のものであり、現在の状況とは異なる場合があります。
○図面等によって、境界等が確定されるものではありません。

この図面等は、土地区画整理事業に関する参考資料として提供しています。
 ○図面等は換地処分時のものであり、現在の状況とは異なる場合があります。
 ○図面等によって、境界等が確定されるものではありません。

トラーバ-精度 1/6000



△BDE = 於て
 $DE = \sqrt{63.55^2 + 0.06^2 - 2 \times 63.55 \times 0.06 \times \cos 89-47} = 63.55 \text{ m}$
 面積 = $\frac{1}{2} \times 63.55 \times 0.06 \times \sin 89-47 = 1.907 \text{ m}^2$
 $\angle BED = \frac{0.06 \times \sin 89-07}{63.55} = 0.0009 = \sin 0-03'$
 $\therefore \angle ADC = 89-50'$

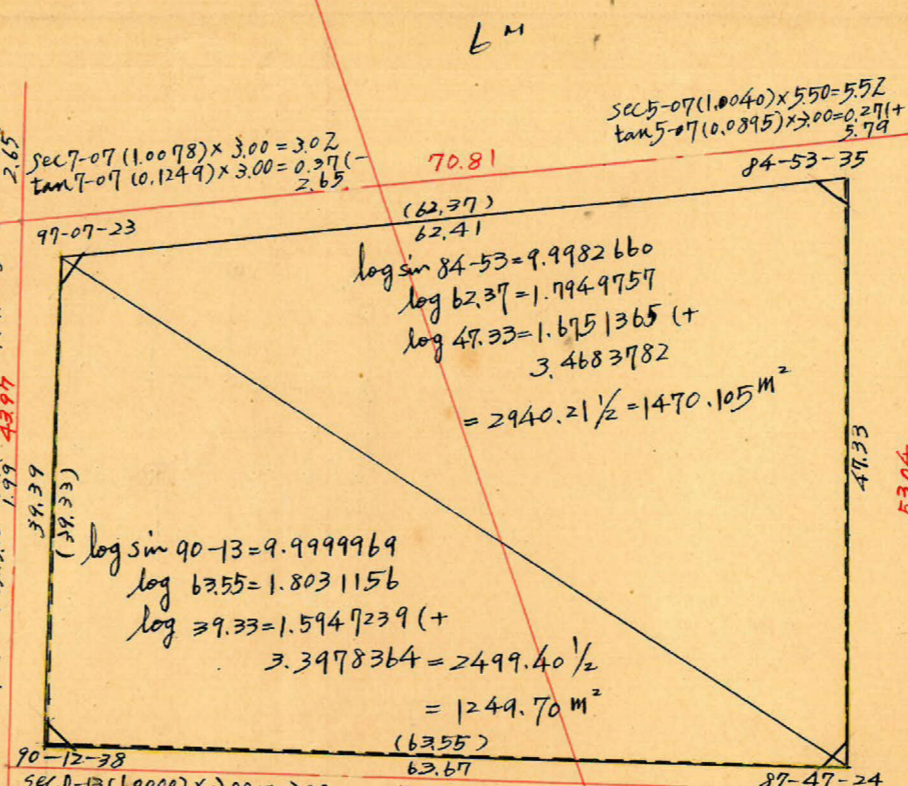
△ADC = 於て
 $AC = \sqrt{39.33^2 + 0.12^2 - 2 \times 39.33 \times 0.12 \times \cos 89-50} = 39.39 \text{ m}$
 面積 = $\frac{1}{2} \times 39.33 \times 0.12 \times \sin 89-50 = 2.363 \text{ m}^2$

△EFG = 於て
 $GE = \sqrt{47.33^2 + 0.04^2 - 2 \times 47.33 \times 0.04 \times \cos 95-07} = 47.33 \text{ m}$
 面積 = $\frac{1}{2} \times 47.33 \times 0.04 \times \sin 95-07 = 0.943 \text{ m}^2$

No45
 $x = 1772.240$
 $y = -780.193$

sec 7-07 (1.0098) x 3.00 = 3.02
 tan 7-07 (0.1249) x 3.00 = 0.37 (-2.65)
 sec 0-13 (1.0000) x 2.00 = 2.00
 tan 0-13 (0.0038) x 2.00 = 0.01 (-2.99)

No46
 $x = 1757.257$
 $y = -738.855$



log sin 84-53 = 9.9982660
 log 62.37 = 1.7949757
 log 47.33 = 1.6751365 (+ 3.4683782)
 = 2940.21 1/2 = 1470.105 m²

log sin 90-13 = 9.9999969
 log 63.55 = 1.8031156
 log 39.33 = 1.5947239 (+ 3.3978364)
 = 2499.40 1/2 = 1249.70 m²

No26
 $x = 1841.291$
 $y = -764.491$

No24
 $x = 1824.969$
 $y = -714.031$

合計面積 $1470.105 + 1249.70 + 0.943 + 1.907 + 2.363 = 2725.02 \text{ m}^2$
 剪除 " $2.05 + 2.52 + 1.97 + 2.25 = 8.79 \text{ m}^2$
 割込 " 2716.23 m^2

$(x0.3025 = 824.31 \text{ 坪}) = 824.28 \text{ 坪}$
 $(x0.3025 = 2.65 \text{ 坪}) = 2.65 \text{ 坪}$
 $(x0.3025 = 821.65 \text{ 坪}) = 821.63 \text{ 坪}$

y = -700

x = 1770

x = 1770