

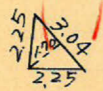
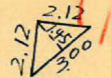
| | | | |
|----|----|-----|---|
| 課長 | 係長 | 測量士 | 係 |
| | | | |

(分筆前)
確定面積平面圖 $S = \frac{1}{600}$

ブロック番号 荒田 90号

新地名 町 丁目
年 月 日

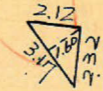
$2.18\text{m}^2 = 0.65\text{坪}$



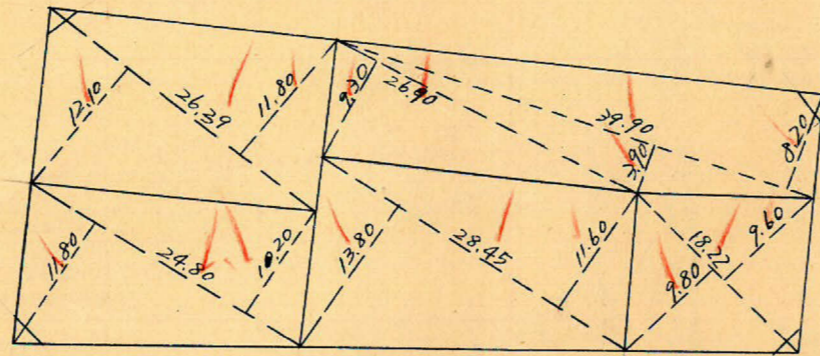
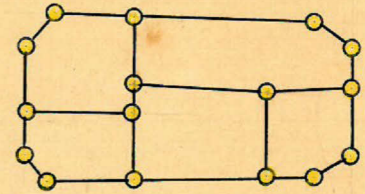
$2.58\text{m}^2 = 0.78\text{坪}$

ロット 5
杭 16

$2.54\text{m}^2 = 0.76\text{坪}$

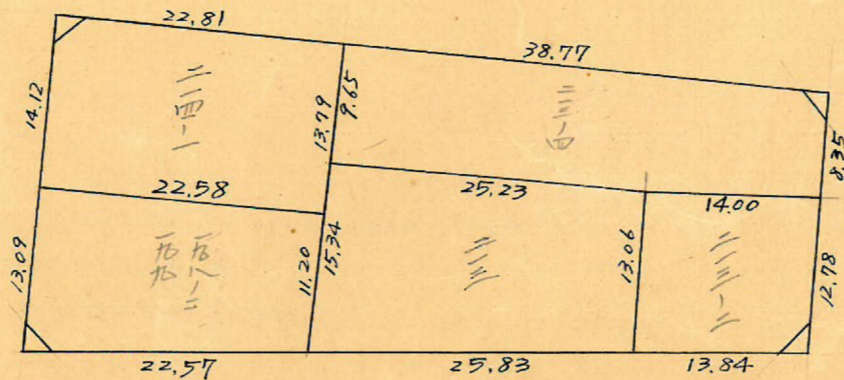


$3.14\text{m}^2 = 0.64\text{坪}$



4M

6M



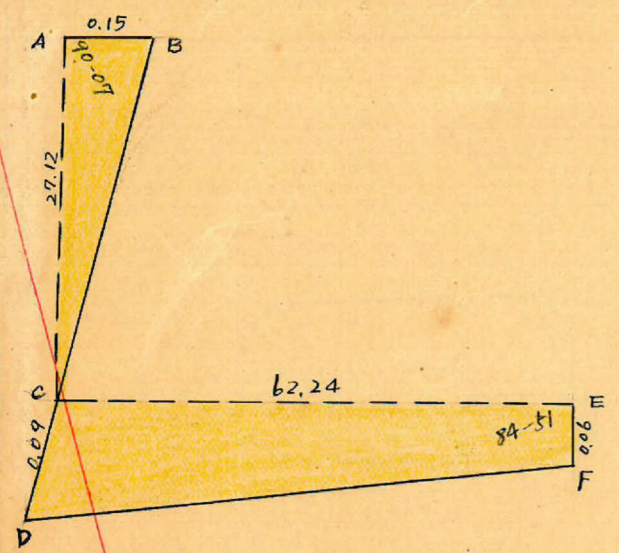
11M

6M

この図面等は、土地区画整理事業に関する参考資料として提供しています。
○図面等は換地処分時のものであり、現在の状況とは異なる場合があります。
○図面等によって、境界等が確定されるものではありません。

この図面等は、土地区画整理事業に関する参考資料として提供しています。
 ○図面等は換地処分時のものであり、現在の状況とは異なる場合があります。
 ○図面等によって、境界等が確定されるものではありません。

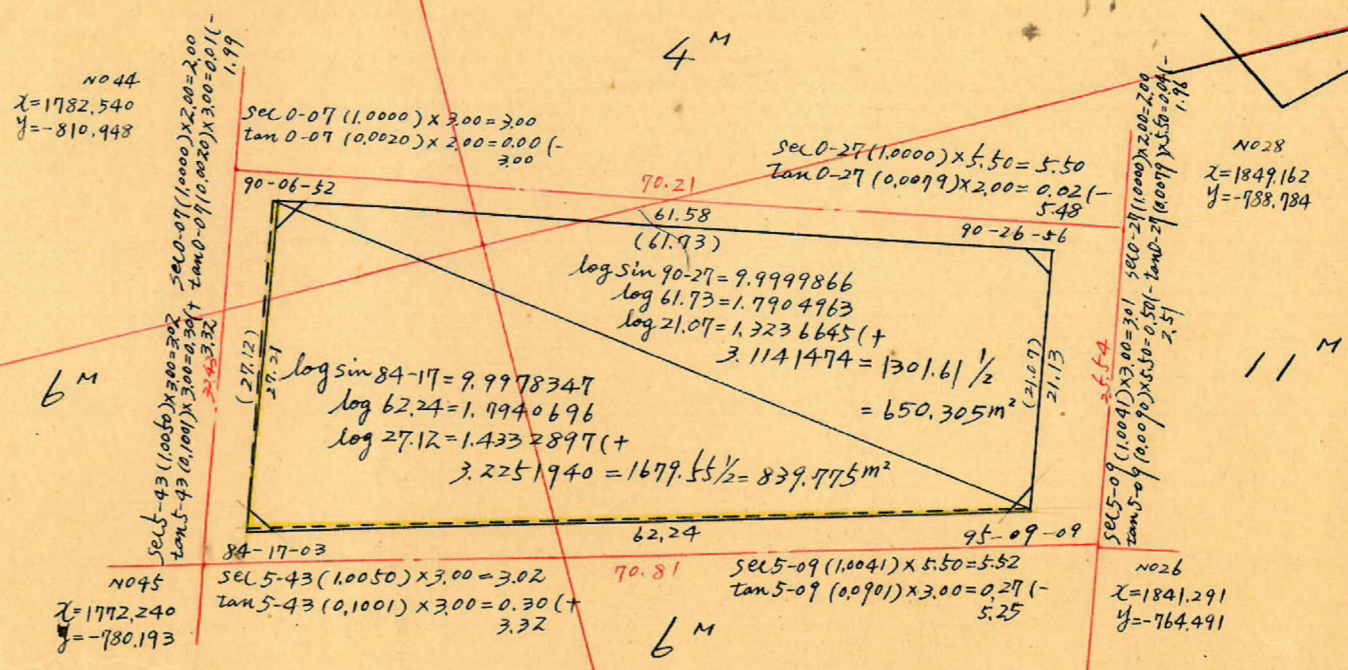
トラバ-精度 1/16000



$\Delta ABC = \text{於テ}$
 $BC = \sqrt{27.12^2 + 0.15^2 - 2 \times 27.12 \times 0.15 \times \cos 90-07} = 27.12 \text{ m}$
 面積 = $\frac{1}{2} \times 27.12 \times 0.15 \times \sin 90-07 = 2.034 \text{ m}^2$
 $\angle ACB = \frac{0.15 \times \sin 90-07}{27.12} = 0.0055 (\sin) = 0^\circ-19'$
 $\therefore \angle DCE = 96^\circ-02'$

$\Delta CEF = \text{於テ}$
 $CF = \sqrt{62.24^2 + 0.06^2 - 2 \times 62.24 \times 0.06 \times \cos 84-51} = 62.23 \text{ m}$
 面積 = $\frac{1}{2} \times 62.24 \times 0.06 \times \sin 84-51 = 1.860 \text{ m}^2$
 $\angle ECF = \frac{0.06 \times \sin 84-51}{62.23} = 0.0096 (\sin) = 0^\circ-33'$
 $\therefore \angle DCF = 95^\circ-29'$

$\Delta DCF = \text{於テ}$
 $DF = \sqrt{62.23^2 + 0.09^2 - 2 \times 62.23 \times 0.09 \times \cos 95-29} = 62.24 \text{ m}$
 面積 = $\frac{1}{2} \times 62.23 \times 0.09 \times \sin 95-29 = 2.787 \text{ m}^2$
 四辺形 DCEF, 面積 = $1.860 + 2.787 = 4.647 \text{ m}^2$



合計面積 $650.305 + 839.775 - 2.034 + 4.647 = 1492.69 \text{ m}^2$ ($\times 0.3025 = 451.53 \text{ 坪}$) = 451.52 坪
 剪除 " $2.18 + 2.54 + 2.14 + 2.58 = 9.44 \text{ m}^2$ ($\times 0.3025 = 2.85 \text{ 坪}$) = 2.83 坪
 割込 " 1483.25 m^2 ($\times 0.3025 = 448.68 \text{ 坪}$) = 448.69 坪

X=1700

X=1800