

課長	係長	測量士	係

(分筆前)
確定面積平面圖 $S = \frac{1}{600}$

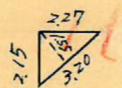
ブロック番号 荒田

86号

新地名 町 丁目

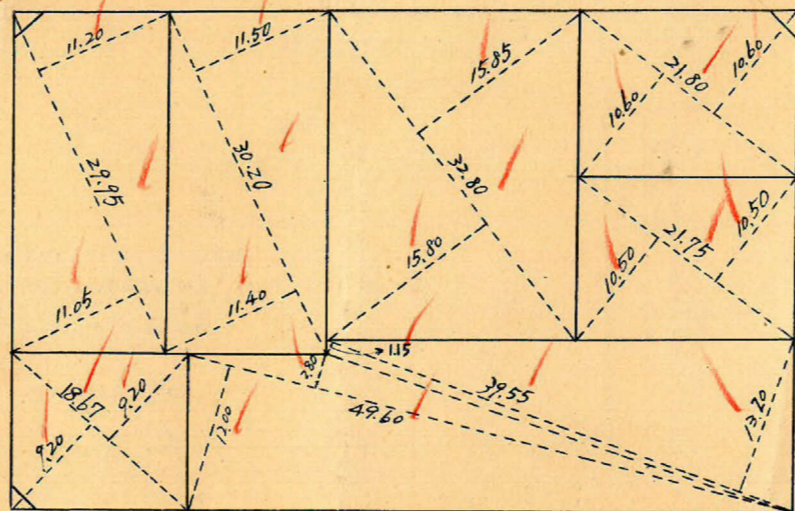
昭和28年3月19日

$2.48 \text{ m}^2 = 0.75 \text{ 坪}$

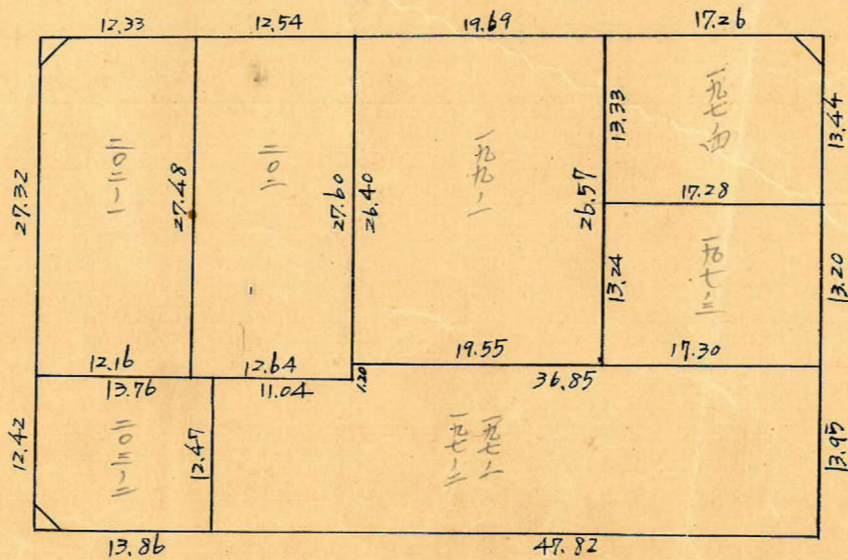
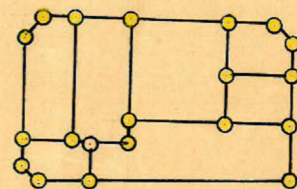


$2.63 \text{ m}^2 = 0.79 \text{ 坪}$

$2.13 \text{ m}^2 = 0.64 \text{ 坪}$



口ト 7
杭 20



4 M

この図面等は、土地区画整理事業に関する参考資料として提供しています。
○図面等は換地処分時のものであり、現在の状況とは異なる場合があります。
○図面等によって、境界等が確定されるものではありません。

この図面等は、土地区画整理事業に関する参考資料として提供しています。
 ○図面等は換地処分時のものであり、現在の状況とは異なる場合があります。
 ○図面等によって、境界等が確定されるものではありません。



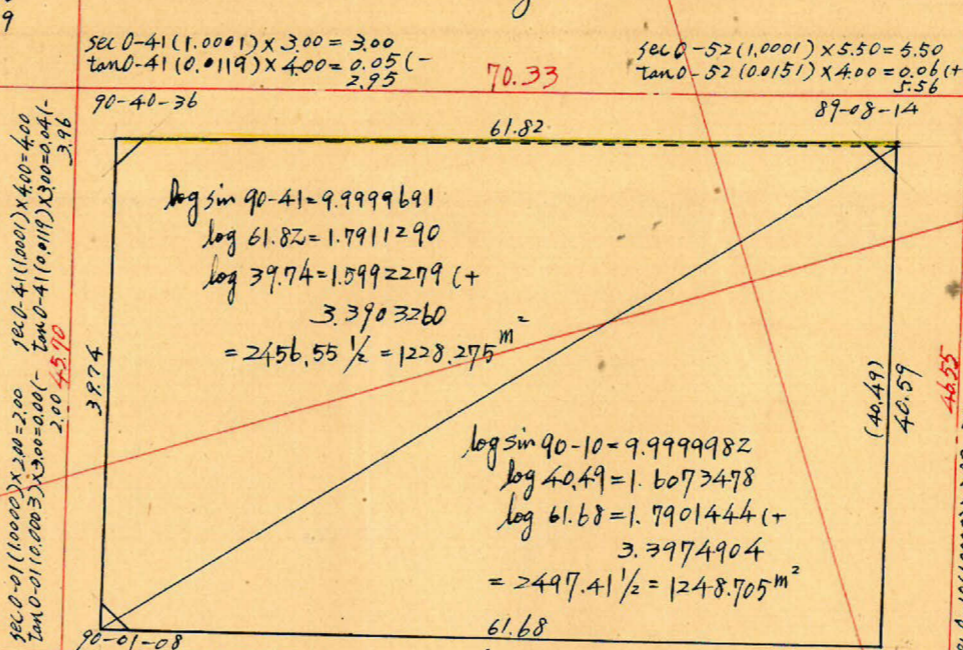
ΔABC 面積 = $\frac{1}{2} \times 61.82 \times 0.10 \times \sin 90-52 = 3.091 \text{ m}^2$

$AB = \sqrt{61.82^2 + 0.10^2 - 2 \times 61.82 \times 0.10 \times \cos 90-52} = 61.82 \text{ m}$

$y = -1000$

No 39
 $x = 1853.456$
 $y = -1039.069$

6 M



sec 0-41 (1.0001) x 3.00 = 3.00
 tan 0-41 (0.0119) x 4.00 = 0.05 (-
 2.95

70.33

sec 0-52 (1.0001) x 5.50 = 5.50
 tan 0-52 (0.0151) x 4.00 = 0.06 (+
 5.56

$\log \sin 90-41 = 9.9999691$
 $\log 61.82 = 1.7911290$
 $\log 39.74 = 1.5992279 (+$
 3.3903260
 $= 2456.55 \frac{1}{2} = 1228.275 \text{ m}^2$

$\log \sin 90-10 = 9.9999982$
 $\log 40.49 = 1.6073478$
 $\log 61.68 = 1.7901444 (+$
 3.3974904
 $= 2497.41 \frac{1}{2} = 1248.705 \text{ m}^2$

No 40
 $x = 1839.494$
 $y = -986.556$

70.17

4 M

sec 0-10 (1.0000) x 5.50 = 5.50
 tan 0-10 (0.0029) x 2.00 = 0.01 (-
 5.49

No 24
 $x = 1920.668$
 $y = -1009.395$

11 M

sec 0-52 (1.0001) x 4.00 = 4.00
 tan 0-52 (0.0151) x 5.50 = 0.08 (+
 4.08

No 33
 $x = 1906.301$
 $y = -965.095$

合計面積 $1228.275 + 1248.705 + 3.091 = 2480.07 \text{ m}^2$ ($\times 0.3025 = 750.22 \text{ t}^2$) = 750.19 t²
 剪除 " $2.13 + 2.48 + 2.63 = 7.24 \text{ m}^2$ ($\times 0.3025 = 2.19 \text{ t}^2$) = 2.18 t²
 割込 " 2372.83 m^2 ($\times 0.3025 = 748.03 \text{ t}^2$) = 748.01 t²

$x = 1800$

$y = -900$

$x = 1900$