

課長	係長	測量士	係

(分筆前)  
確定面積平面圖  $S = \frac{1}{600}$

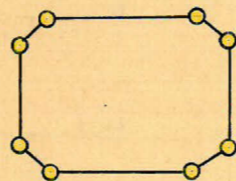
ブロック番号 荒田

85号

新地名  
町 丁目  
年 月 日

この図面等は、土地区画整理事業に関する参考資料として提供しています。  
○図面等は換地処分時のものであり、現在の状況とは異なる場合があります。  
○図面等によって、境界等が確定されるものではありません。

ロット 1  
杭 8

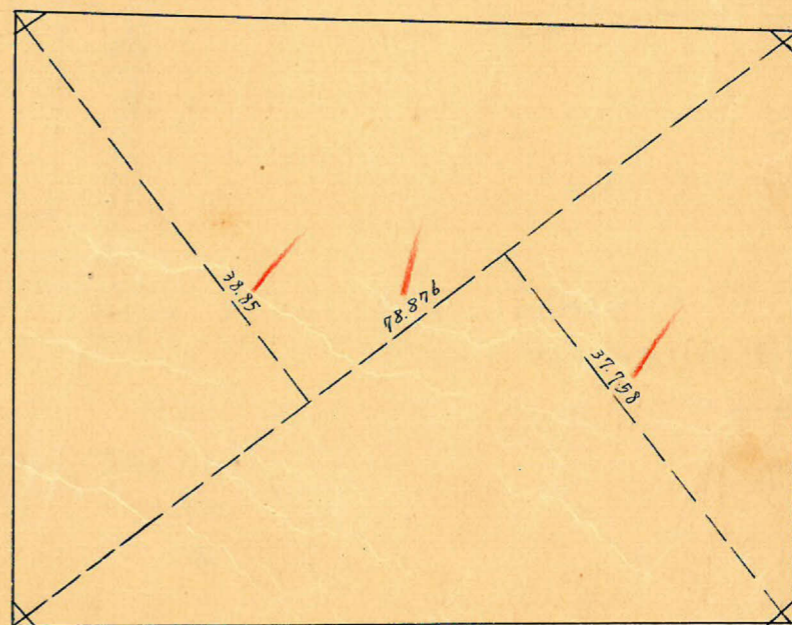
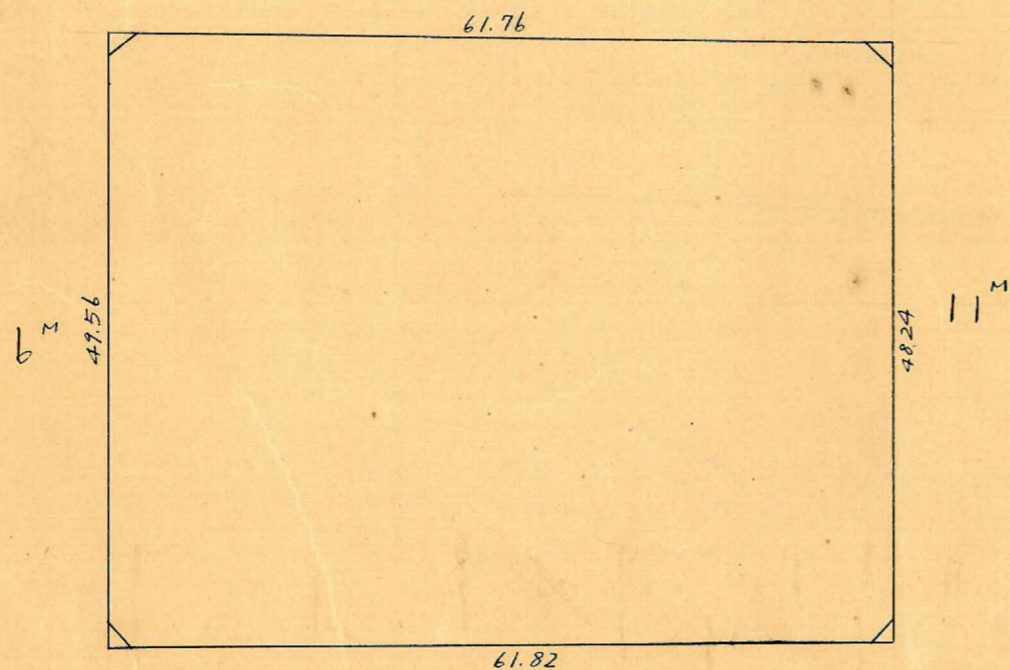


$2.22 \text{ m}^2 = 0.67 \text{ 坪}$

$2.31 \text{ m}^2 = 0.69 \text{ 坪}$



6<sup>m</sup>



8<sup>m</sup>

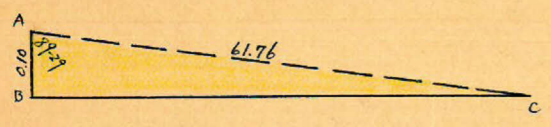


$1.98 \text{ m}^2 = 0.59 \text{ 坪}$

$1.86 \text{ m}^2 = 0.56 \text{ 坪}$

この図面等は、土地区画整理事業に関する参考資料として提供しています。  
 ○図面等は換地処分時のものであり、現在の状況とは異なる場合があります。  
 ○図面等によって、境界等が確定されるものではありません。

トナー精度 1/16000



$BC = \sqrt{61.76^2 + 0.10^2 - 2 \times 61.76 \times 0.10 \times \cos 89.29} = 61.76 \text{ m}$   
 面積 =  $\frac{1}{2} \times 61.76 \times 0.10 \times \sin 89.29 = 3.088 \text{ m}^2$



$\Delta ABC = \text{於テ}$   
 $AC = \sqrt{41.21^2 + 0.10^2 - 2 \times 41.21 \times 0.10 \times \cos 89.03} = 41.21 \text{ m}$   
 面積 =  $\frac{1}{2} \times 41.21 \times 0.10 \times \sin 89.03 = 2.060 \text{ m}^2$

$\Delta CDE = \text{於テ}$   
 $CD = \sqrt{20.61^2 + 0.05^2 - 2 \times 20.61 \times 0.05 \times \cos 89.07} = 20.61 \text{ m}$   
 面積 =  $\frac{1}{2} \times 20.61 \times 0.05 \times \sin 89.07 = 0.515 \text{ m}^2$   
 $\therefore AE = 41.21 + 20.61 = 61.82 \text{ m}$

No38  
 $x = 1871.074$   
 $y = -1084.107$

$\sec 0.31 (1.0000) \times 3.00 = 3.00$   
 $\tan 0.31 (0.0090) \times 3.00 = 0.03 (+)$   
 3.03

$\sec 0.35 (1.0001) \times 5.50 = 5.50$   
 $\tan 0.35 (0.0102) \times 5.50 = 0.03 (-)$   
 5.47

No35  
 $x = 1937.693$   
 $y = -1061.726$

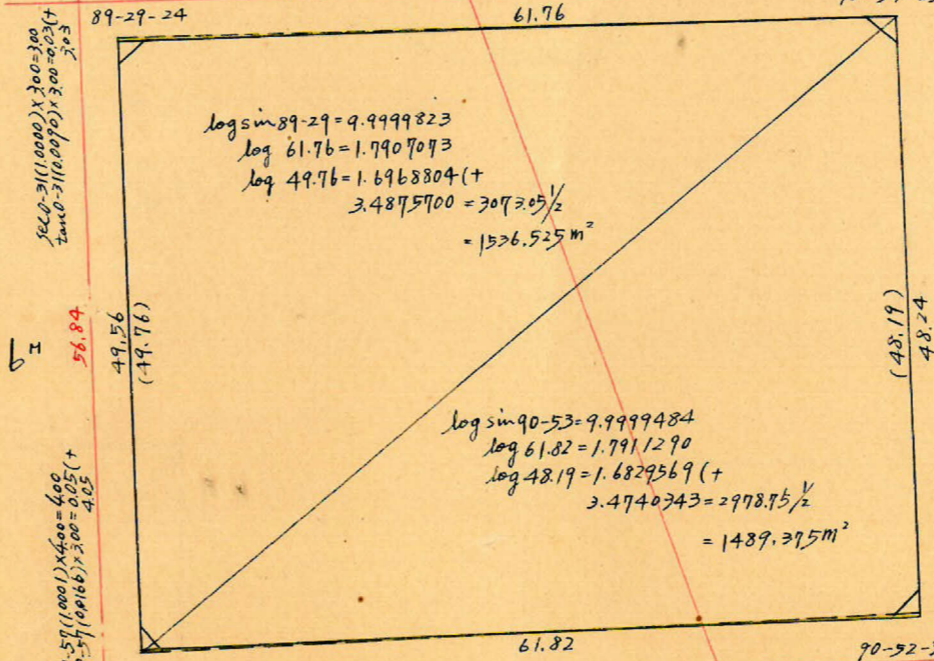
$\sec 0.31 (1.0000) \times 3.00 = 3.00$   
 $\tan 0.31 (0.0090) \times 3.00 = 0.03 (+)$   
 3.03

$\sec 0.57 (1.0001) \times 4.00 = 4.00$   
 $\tan 0.57 (0.0166) \times 4.00 = 0.07 (+)$   
 4.07

$\sec 0.53 (1.0001) \times 5.50 = 5.50$   
 $\tan 0.53 (0.0154) \times 4.00 = 0.06 (-)$   
 5.44

$\sec 0.53 (1.0001) \times 4.00 = 4.00$   
 $\tan 0.53 (0.0154) \times 5.50 = 0.08 (-)$   
 3.92

No34  
 $x = 1920.668$   
 $y = -1009.375$



$\log \sin 89.29 = 9.9999823$   
 $\log 61.76 = 1.7907073$   
 $\log 49.76 = 1.6968804 (+)$   
 $3.4875700 = 307.205/2$   
 $= 1526.525 \text{ m}^2$

$\log \sin 90.53 = 9.9999484$   
 $\log 61.82 = 1.7911290$   
 $\log 48.19 = 1.6829569 (+)$   
 $3.4740343 = 2978.75/2$   
 $= 1489.375 \text{ m}^2$

合計面積  $1536.525 + 1489.375 - 3.088 - 2.060 + 0.515 = 3021.27 \text{ m}^2$   
 剪除  $2.22 + 1.98 + 2.31 + 1.86 = 8.37 \text{ m}^2$   
 割込  $3012.90 \text{ m}^2$

$y = -1000$   
 $x = 1800$

$x = 1900$