

課長	係長	測量士	係

(分筆前)
確定面積平面圖 $S = \frac{1}{600}$

ブロック番号

芝田

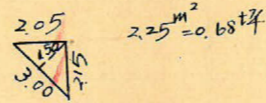
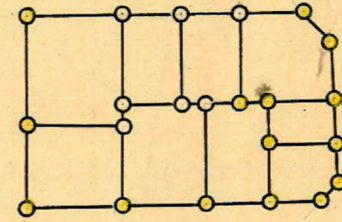
95号

新地名

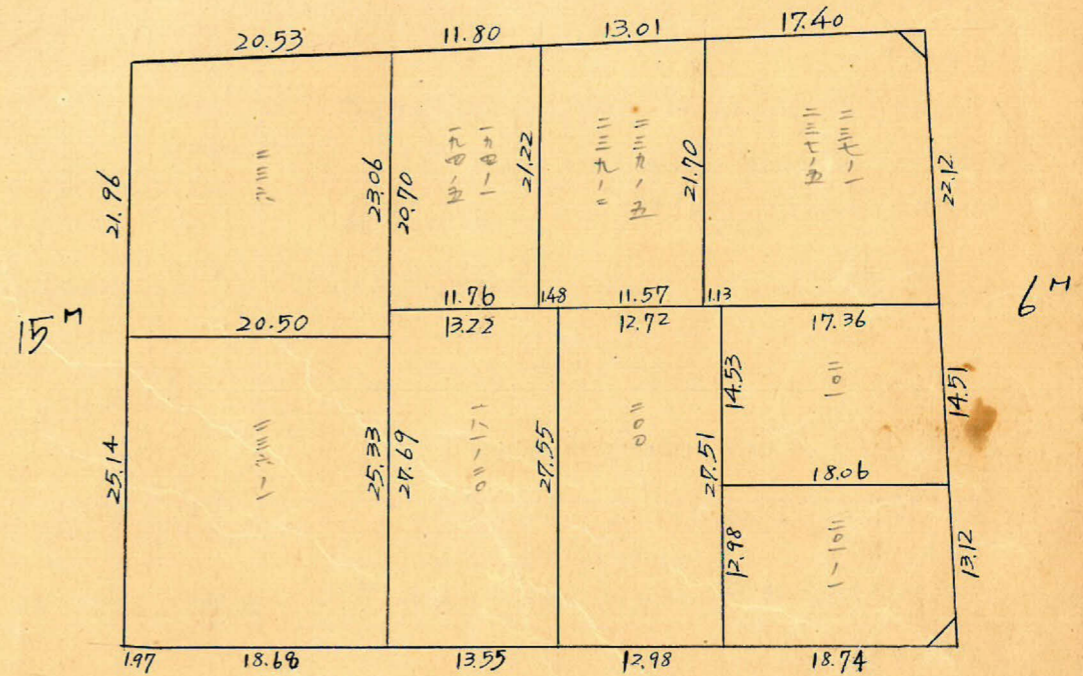
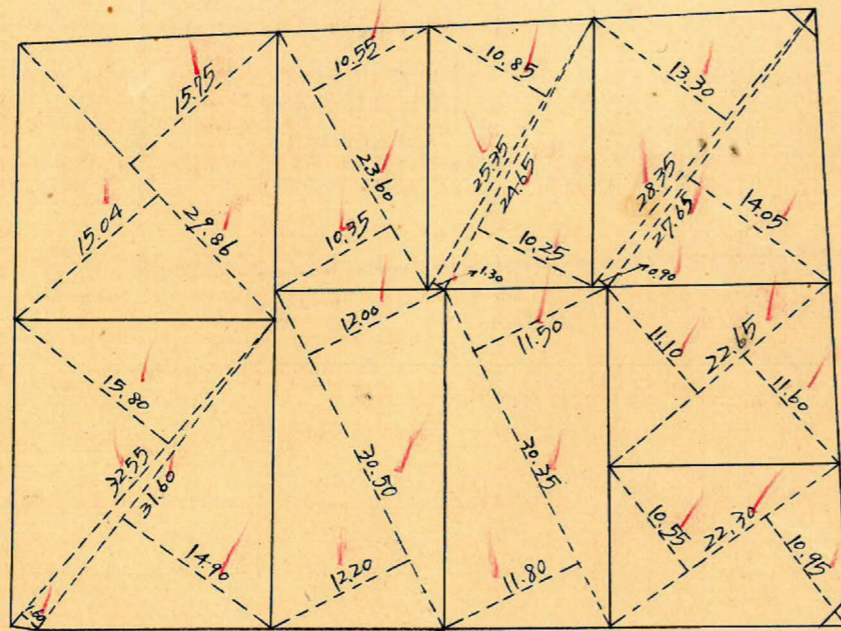
町丁目

昭和28年4月15日

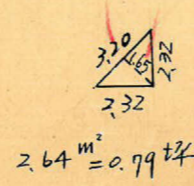
ロット 9
杭 22



6M

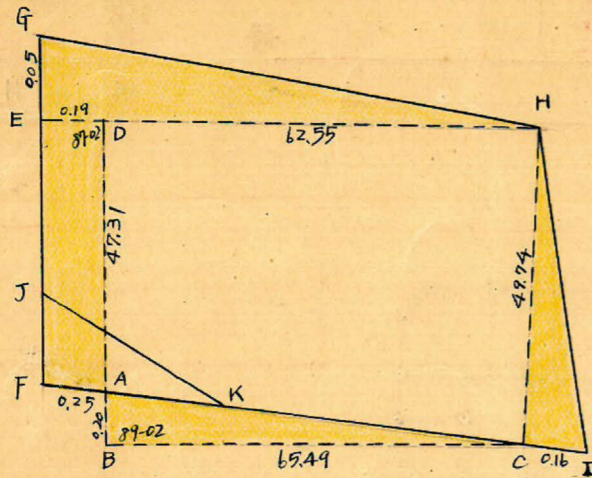


8M



この図面等は、土地区画整理事業に関する参考資料として提供しています。
○図面等は換地処分時のものであり、現在の状況とは異なる場合があります。
○図面等によって、境界等が確定されるものではありません。

トラス-精度 1/16000



△ABC = 於て

$$AC = \sqrt{65.49^2 + 0.20^2 - 2 \times 65.49 \times 0.20 \times \cos 89-02} = 65.49 \text{ m}$$

$$\text{面積} = \frac{1}{2} \times 65.49 \times 0.20 \times \sin 89-02 = 6.549 \text{ m}^2$$

$$\sin \angle ACB = \frac{0.20 \times \sin 89-02}{65.49} = 0.0031 = 0^\circ - 11'$$

$$\therefore \angle DAC = 89^\circ - 13'$$

△EDA = 於て

$$EA = \sqrt{47.31^2 + 0.19^2 - 2 \times 47.31 \times 0.19 \times \cos 87-02} = 47.30 \text{ m}$$

$$\text{面積} = \frac{1}{2} \times 47.31 \times 0.19 \times \sin 87-02 = 4.489 \text{ m}^2$$

$$\sin \angle EAD = \frac{0.19 \times \sin 87-02}{47.30} = 0.0040 = 0^\circ - 14'$$

$$\therefore \angle EAF = 90^\circ - 33'$$

△EFA = 於て

$$EF = \sqrt{47.30^2 + 0.25^2 - 2 \times 47.30 \times 0.25 \times \cos 90-33} = 47.30 \text{ m}$$

$$\text{面積} = \frac{1}{2} \times 47.30 \times 0.25 \times \sin 90-33 = 5.913 \text{ m}^2$$

$$\sin \angle FEA = \frac{0.25 \times \sin 90-33}{47.30} = 0.0053 = 0^\circ - 18'$$

$$\therefore \angle DEF = 93^\circ - 02' \quad \therefore \angle FEH = 86^\circ - 58'$$

四辺形 EFAD / 面積 = 4.489 + 5.913 = 10.402 m²

△EGH = 於て

$$GH = \sqrt{62.74^2 + 0.05^2 - 2 \times 62.74 \times 0.05 \times \cos 86-58} = 62.74 \text{ m}$$

$$\text{面積} = \frac{1}{2} \times 62.74 \times 0.05 \times \sin 86-58 = 1.566 \text{ m}^2$$

△HCI = 於て

$$HI = \sqrt{49.74^2 + 0.16^2 - 2 \times 49.74 \times 0.16 \times \cos 92-41} = 49.75 \text{ m}$$

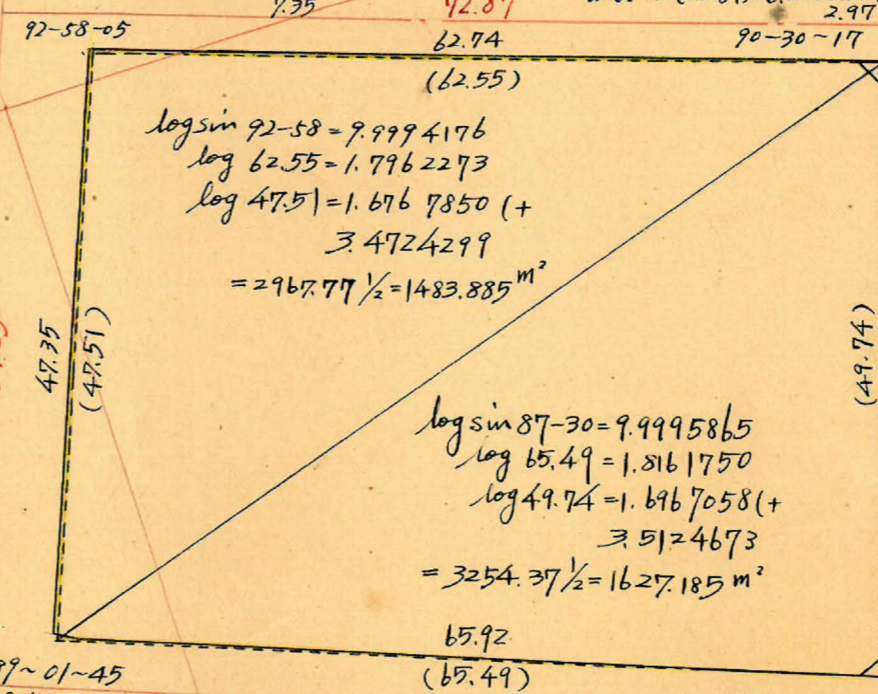
$$\text{面積} = \frac{1}{2} \times 49.74 \times 0.16 \times \sin 92-41 = 3.975 \text{ m}^2$$

N067
 $x = 1801.992$
 $y = -1107.305$

sec 2-58 (1.0013) x 7.50 = 7.51
 tan 2-58 (0.0518) x 3.00 = 0.16 (-)
 7.35

sec 0-30 (1.0000) x 3.00 = 3.00
 tan 0-30 (0.0087) x 3.00 = 0.03 (-)
 2.97

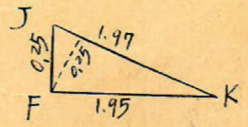
N038
 $x = 1871.074$
 $y = -1084.107$



15 m

6 m

6 m



面積 = $\frac{1}{2} \times 1.97 \times 0.25 = 0.246 \text{ m}^2$

N061
 $x = 1782.082$
 $y = -1056.839$

sec 0-58 (1.0001) x 7.50 = 7.50
 tan 0-58 (0.0169) x 4.00 = 0.07 (+)
 7.57

sec 2-30 (1.0010) x 3.00 = 3.00
 tan 2-30 (0.0437) x 4.00 = 0.17 (+)
 3.17

N039
 $x = 1853.456$
 $y = -1030.069$

合計面積 1483.885 + 1627.185 - 6.549 + 10.402 + 1.566 + 3.975 - 0.246 = 3117.33 (x 0.7025 = 942.38) = 942.38
 剪除 " 2.25 + 2.64 = 4.89 (x 0.7025 = 1.47) = 1.47
 割上 " 3117.33 (x 0.7025 = 942.38) = 942.38

この図面等は、土地区画整理事業に関する参考資料として提供しています。
 ○図面等は換地処分時のものであり、現在の状況とは異なる場合があります。
 ○図面等によって、境界等が確定されるものではありません。

y = -1000

x = 1900