

課長	係長	測量士	係

(分筆前)
確定面積平面圖 $S = \frac{1}{600}$

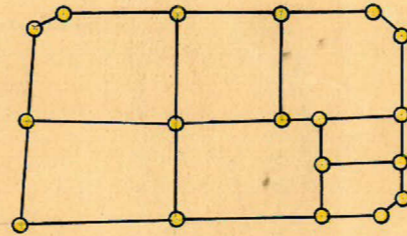
ブロック番号 荒田

96号

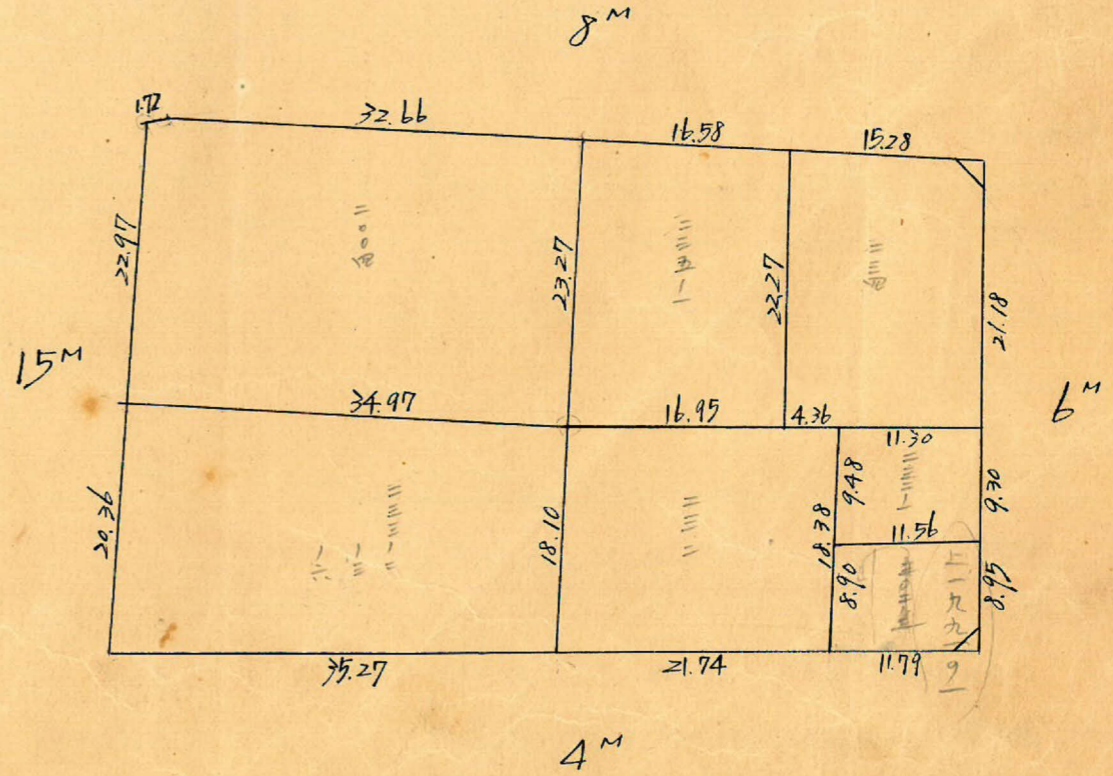
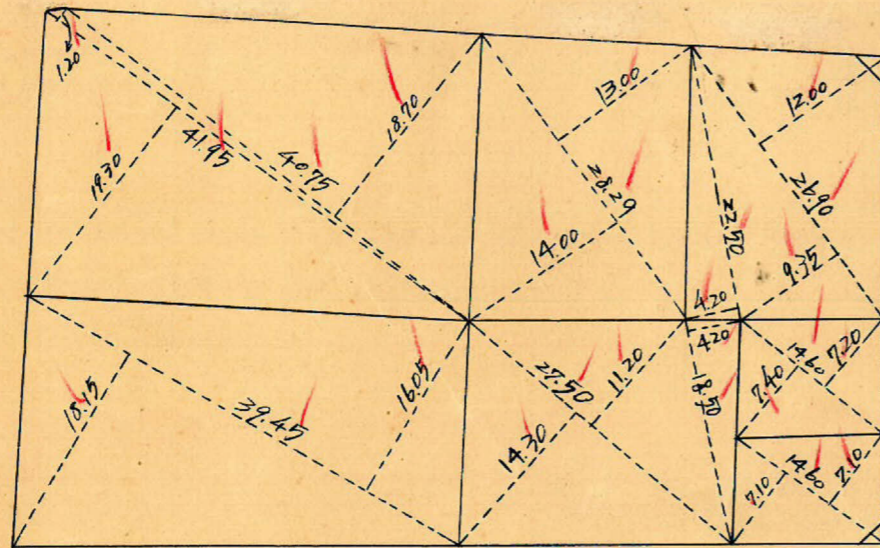
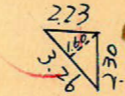
新地名 町 丁目

昭和28年4月18日

ロット 7
杭 18



$261 \text{ m}^2 = 0.78 \text{ 坪}$

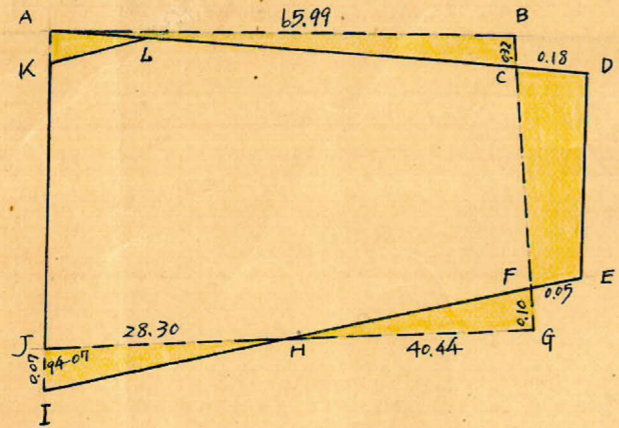


$1.88 \text{ m}^2 = 0.56 \text{ 坪}$



この図面等は、土地区画整理事業に関する参考資料として提供しています。
○図面等は換地処分時のものであり、現在の状況とは異なる場合があります。
○図面等によって、境界等が確定されるものではありません。

この図面等は、土地区画整理事業に関する参考資料として提供しています。
 ○図面等は換地処分時のものであり、現在の状況とは異なる場合があります。
 ○図面等によって、境界等が確定されるものではありません。



$\Delta ABC = \text{於て}$
 $AC = \sqrt{65.99^2 + 0.32^2 - 2 \times 65.99 \times 0.32 \times \cos 92-46} = 65.99 \text{ m}$
 面積 = $\frac{1}{2} \times 65.99 \times 0.32 \times \sin 92-46 = 10.546 \text{ m}^2$
 $\sin \angle BAC = \frac{0.32 \times \sin 92-46}{65.99} = 0.0045 = 0^\circ-16'$
 $\therefore \angle BCA = \angle DCF = 86-58'$

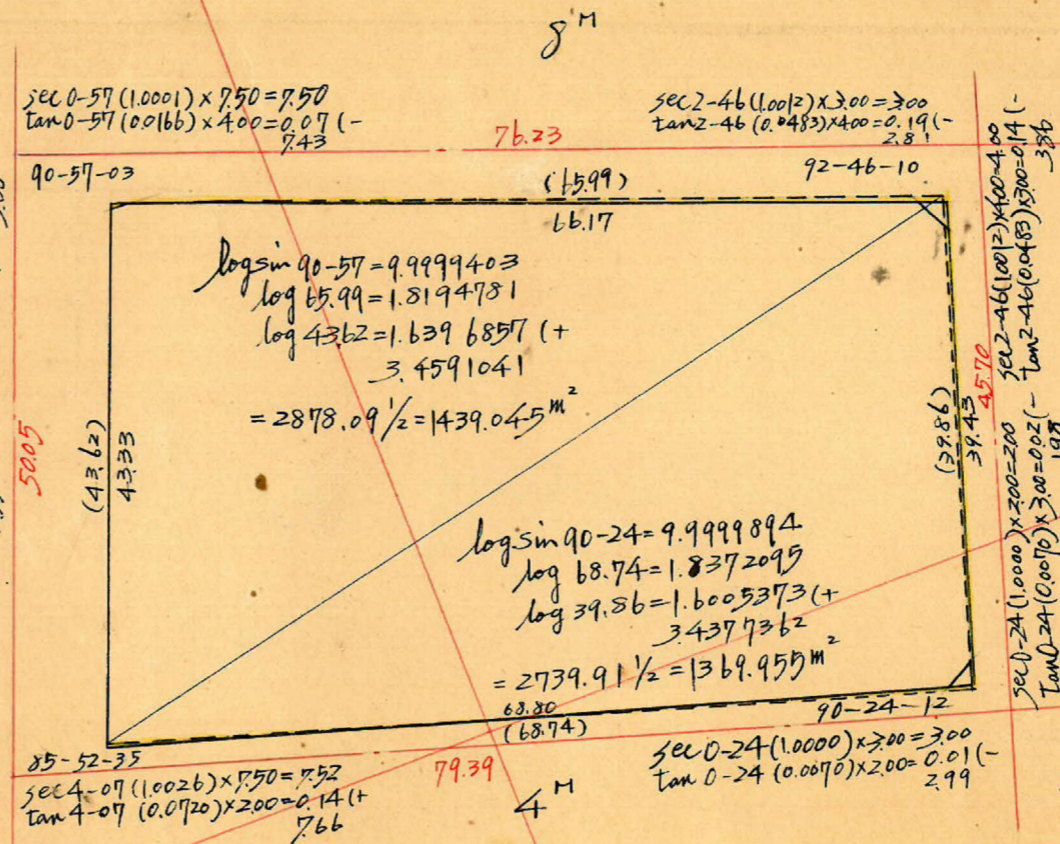
$\Delta JIH = \text{於て}$
 $IH = \sqrt{28.30^2 + 0.07^2 - 2 \times 28.30 \times 0.07 \times \cos 94-07} = 28.31 \text{ m}$
 面積 = $\frac{1}{2} \times 28.30 \times 0.07 \times \sin 94-07 = 0.988 \text{ m}^2$
 $\sin \angle JHI = \frac{0.07 \times \sin 94-07}{28.31} = 0.0025 = 0^\circ-09' = \angle FHG$
 $\therefore \angle GFH = \angle CFE = 89-27'$

$\Delta HGF = \text{於て}$
 $HF = \sqrt{40.44^2 + 0.10^2 - 2 \times 40.44 \times 0.10 \times \cos 90-24} = 40.44 \text{ m}$
 面積 = $\frac{1}{2} \times 40.44 \times 0.10 \times \sin 90-24 = 2.022 \text{ m}^2$

$\Delta CDF = \text{於て}$
 $FD = \sqrt{39.44^2 + 0.18^2 - 2 \times 39.44 \times 0.18 \times \cos 86-58} = 39.43 \text{ m}$
 面積 = $\frac{1}{2} \times 39.44 \times 0.18 \times \sin 86-58 = 3.545 \text{ m}^2$
 $\sin \angle CFD = \frac{0.18 \times \sin 86-58}{39.43} = 0.0045 = 0^\circ-16'$
 $\therefore \angle DFE = 89-11'$

No 61
 $x = 1782.082$
 $y = -1056.839$

No 60
 $x = 1763.732$
 $y = -1010.219$



合計面積 $1439.045 + 1369.955 - 10.546 + 0.988 - 2.022 + 4.531 - 0.297 = 2801.65 \text{ m}^2$
 前除 " $2.61 + 1.88 = 4.49 \text{ m}^2$
 割込 " 2997.16 m^2
 $(2801.65 \times 0.3025) = 847.49 \text{ 坪} = 847.46 \text{ 坪}$
 $(4.49 \times 0.3025) = 1.35 \text{ 坪} = 1.34 \text{ 坪}$
 $(2997.16 \times 0.3025) = 846.14 \text{ 坪} = 846.12 \text{ 坪}$

$\Delta DEF = \text{於て}$
 $DE = \sqrt{39.43^2 + 0.05^2 - 2 \times 39.43 \times 0.05 \times \cos 89-11} = 39.43 \text{ m}$
 面積 = $\frac{1}{2} \times 0.05 \times 39.43 \times \sin 89-11 = 0.986 \text{ m}^2$
 四辺形 CDEF 面積 = $3.545 + 0.986 = 4.531 \text{ m}^2$

$\Delta AKL = \text{於て}$

 面積 = $\frac{1}{2} \times 1.65 \times 0.36 = 0.297 \text{ m}^2$

$y = -1000$

$x = 1760$

$x = 1800$