

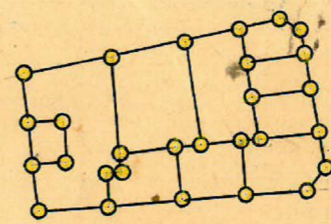
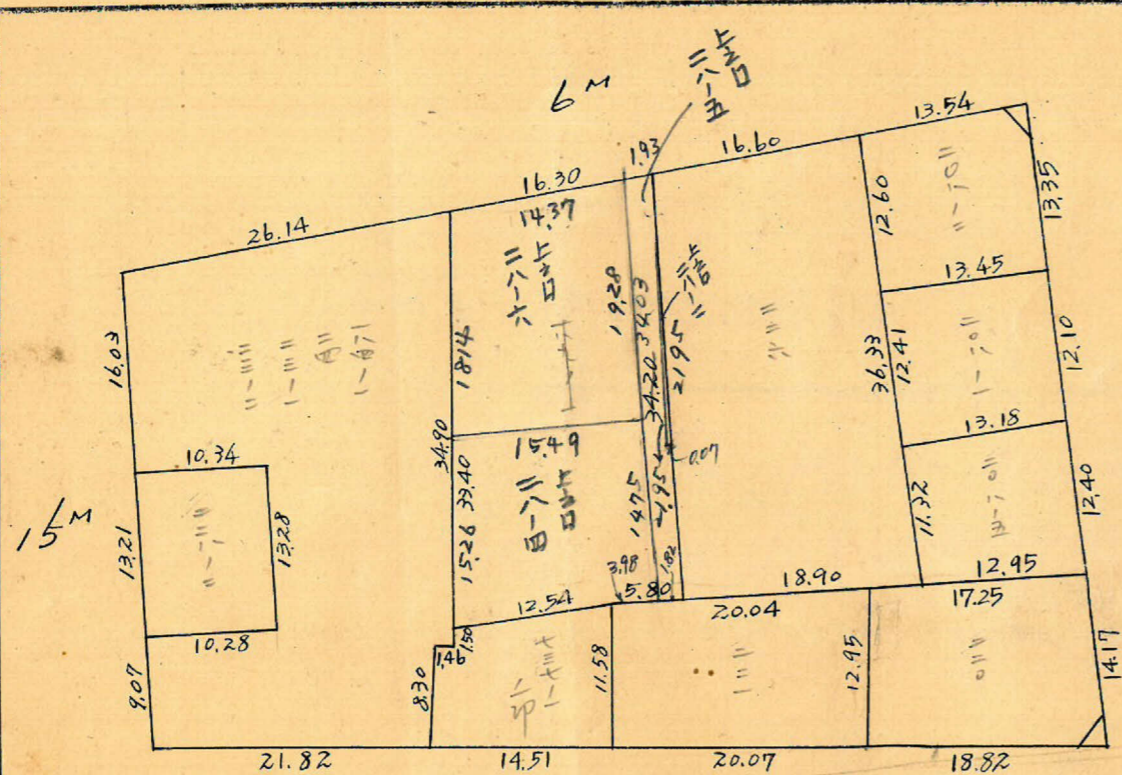
課	長	係	長	測量士	係

(分 筆 前)
確定面積平面圖 $S = \frac{1}{600}$

ブロック番号 荒田

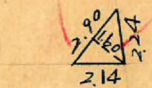
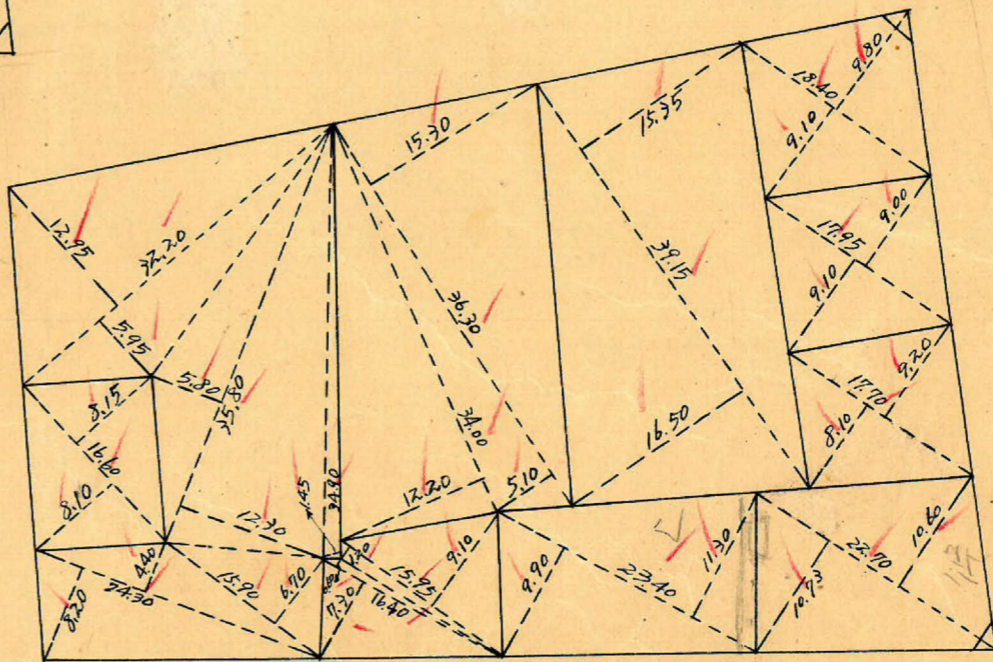
98号

新地名 町 丁目
年 月 日



ロット 10
杭 28

$2.21 \text{ m}^2 = 0.66 \text{ 坪}$



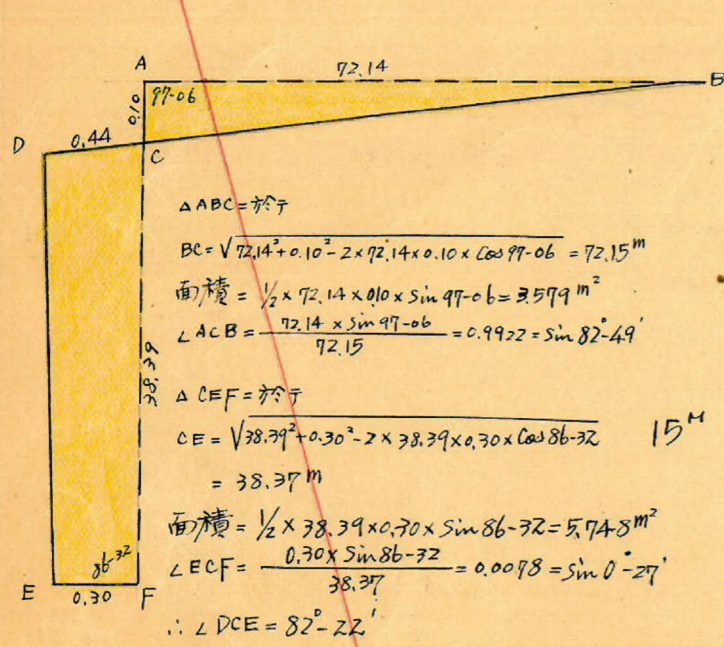
$2.22 \text{ m}^2 = 0.70 \text{ 坪}$

この図面等は、土地区画整理事業に関する参考資料として提供しています。
○図面等は換地処分時のものであり、現在の状況とは異なる場合があります。
○図面等によって、境界等が確定されるものではありません。

この図面等は、土地区画整理事業に関する参考資料として提供しています。
 ○図面等は換地処分時のものであり、現在の状況とは異なる場合があります。
 ○図面等によって、境界等が確定されるものではありません。

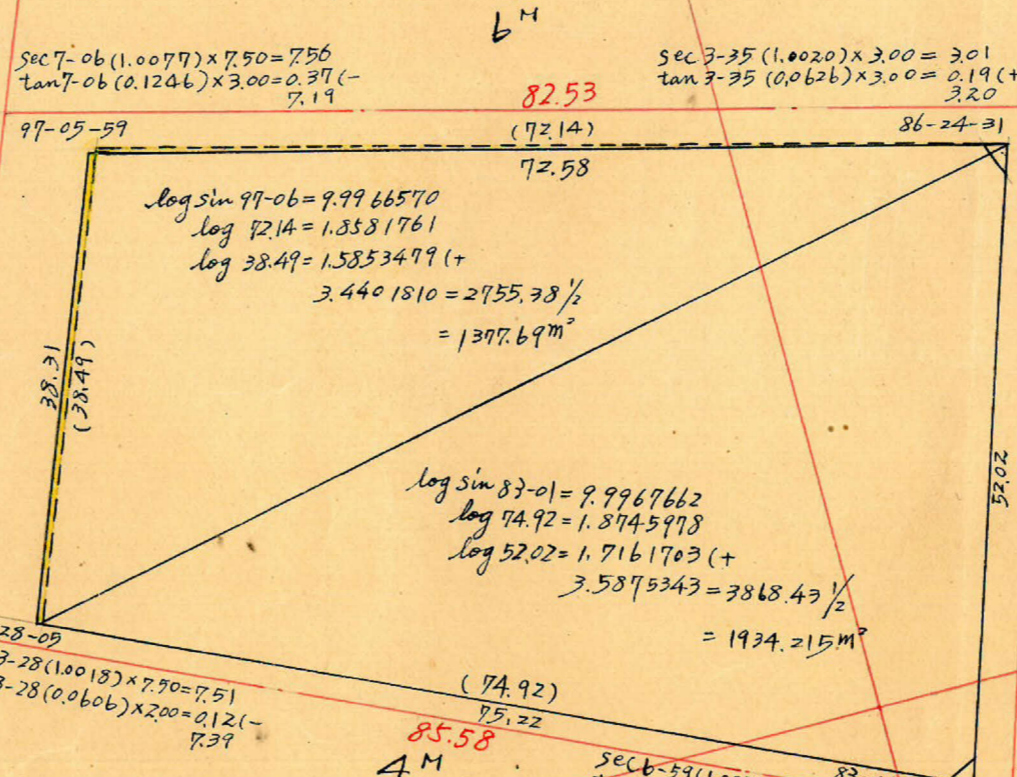
トラバ-精度 1/16000

y = -1000



No59
 x = 1745.563
 y = -964.158

$\sec 7.06 (1.0077) \times 7.50 = 7.56$
 $\tan 7.06 (0.1246) \times 3.00 = 0.37 (-)$
 $\sec 7.06 (1.0077) \times 3.00 = 3.02$
 $\tan 7.06 (0.1246) \times 7.50 = 0.93 (-)$
 $\sec 3.35 (1.0020) \times 3.00 = 3.01$
 $\tan 3.35 (0.0626) \times 3.00 = 0.19 (+)$
 $\sec 3.35 (1.0020) \times 3.00 = 3.01$
 $\tan 3.35 (0.0626) \times 3.00 = 0.19 (+)$



No41
 x = 1825.502
 y = -943.648

$\Delta DCE = \text{直角}$
 $DE = \sqrt{38.37^2 + 0.44^2 - 2 \times 38.37 \times 0.44 \times \cos 82.22} = 38.31 \text{ m}$
 面積 = $\frac{1}{2} \times 38.37 \times 0.44 \times \sin 82.22 = 8.366 \text{ m}^2$
 $x = 1739.129$
 $y = -924.961$
 四辺形 DCEF 面積 = $5.748 + 8.366 = 14.114 \text{ m}^2$

$\sec 3.28 (1.0018) \times 2.00 = 2.00$
 $\tan 3.28 (0.0606) \times 7.50 = 0.45 (-)$
 $\sec 3.28 (1.0018) \times 7.50 = 7.51$
 $\tan 3.28 (0.0606) \times 2.00 = 0.12 (-)$

$\sec 6.59 (1.0075) \times 3.00 = 3.02$
 $\tan 6.59 (0.1225) \times 2.00 = 0.25 (+)$

No42
 x = 1807.717
 y = -888.851

y = -900

合計面積 $1397.69 + 1934.215 - 3.579 + 14.114 = 3322.44 \text{ m}^2$ ($\times 0.3025 = 1005.03 \text{ 坪}$) = 1005.00 坪
 剪除 " $2.21 + 2.32 = 4.53 \text{ m}^2$ ($\times 0.3025 = 1.37 \text{ 坪}$) = 1.36 坪
 割込 " 3317.91 m^2 ($\times 0.3025 = 1003.66 \text{ 坪}$) = 1003.64 坪

x = 1700

x = 1800