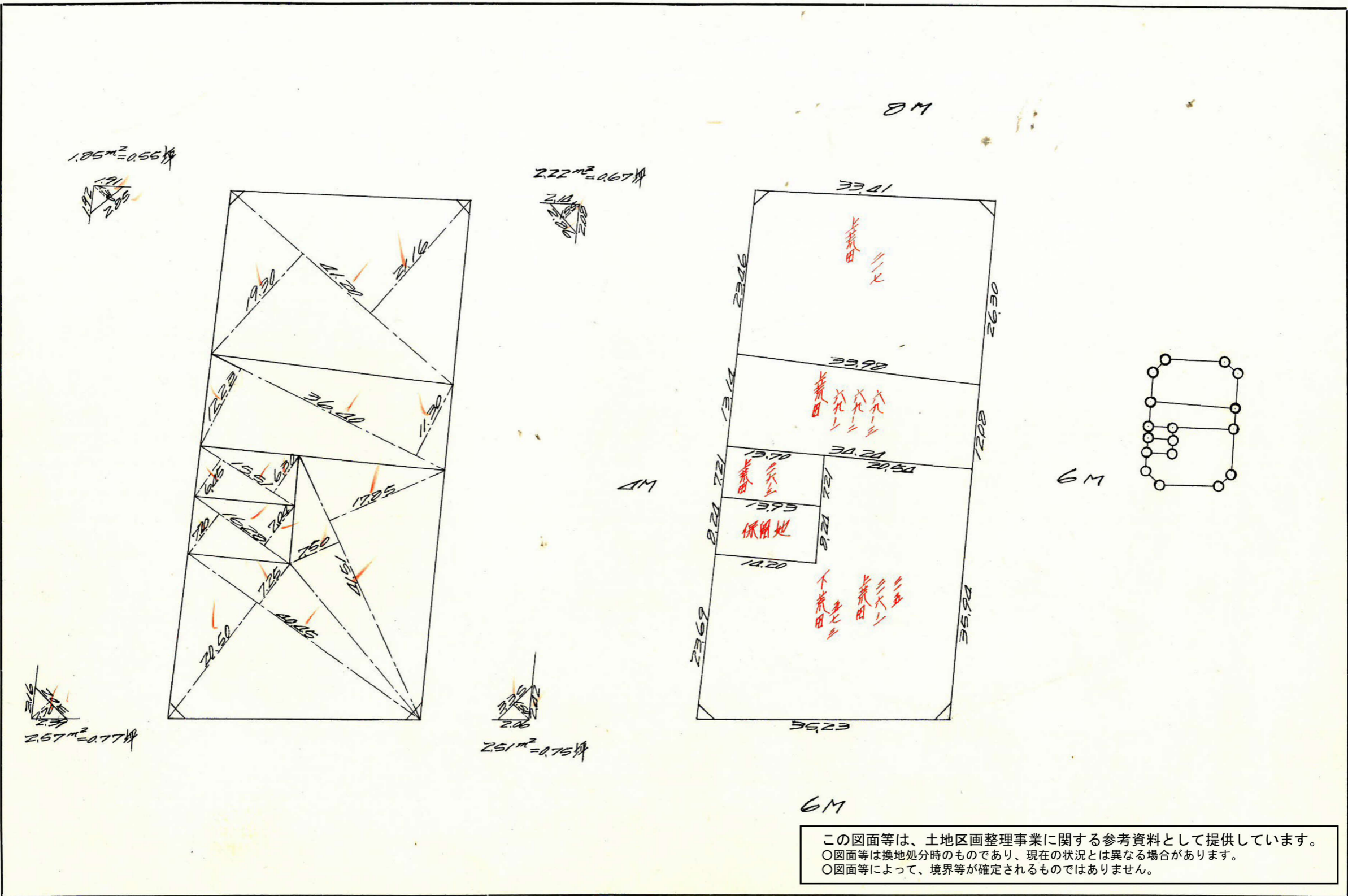


課長	係長	測量士	係

(分筆前)  
確定面積平面図  $S = \frac{1}{600}$

ブロック番号 荒田 100 号

新地名 町 丁目  
年 月 日



この図面等は、土地区画整理事業に関する参考資料として提供しています。  
 ○図面等は換地処分時のものであり、現在の状況とは異なる場合があります。  
 ○図面等によって、境界等が確定されるものではありません。



課	長	係	長	測量士	係

# 確定面積平面圖 $S = \frac{1}{600}$

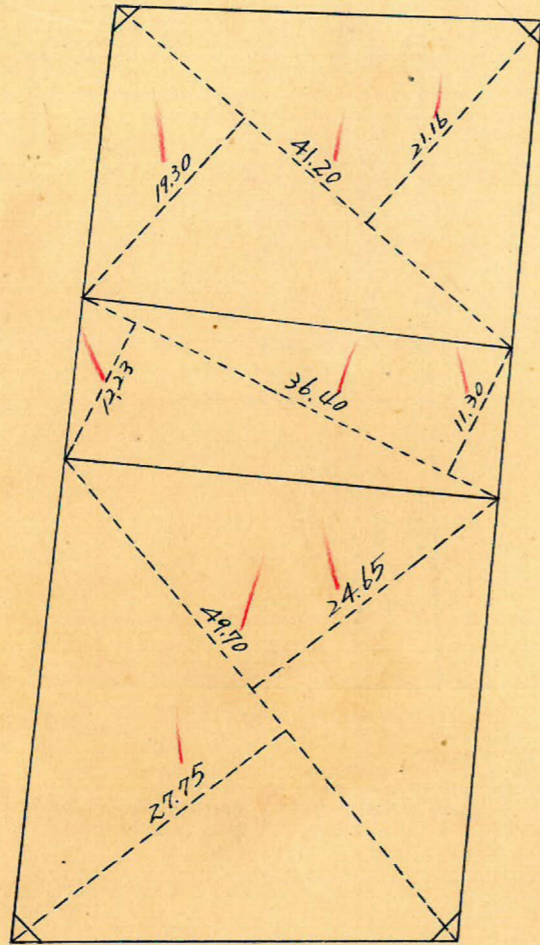
ブロック番号 荒田 100 号

新地名 町 丁目  
年 月 日

$1.85 m^2 = 0.55 \text{坪}$



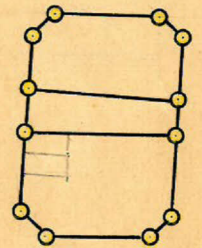
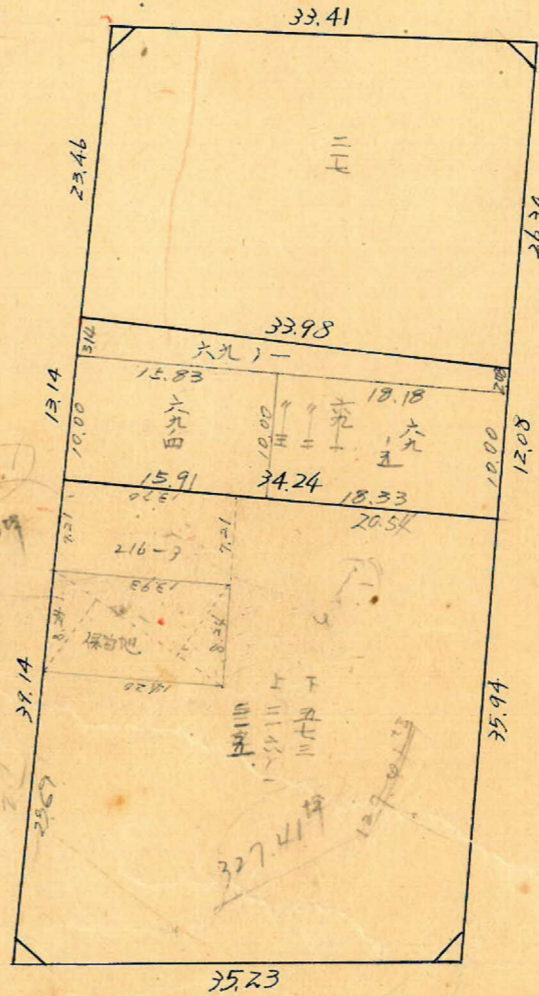
$2.22 m^2 = 0.67 \text{坪}$



$2.57 m^2 = 0.77 \text{坪}$



$2.51 m^2 = 0.75 \text{坪}$



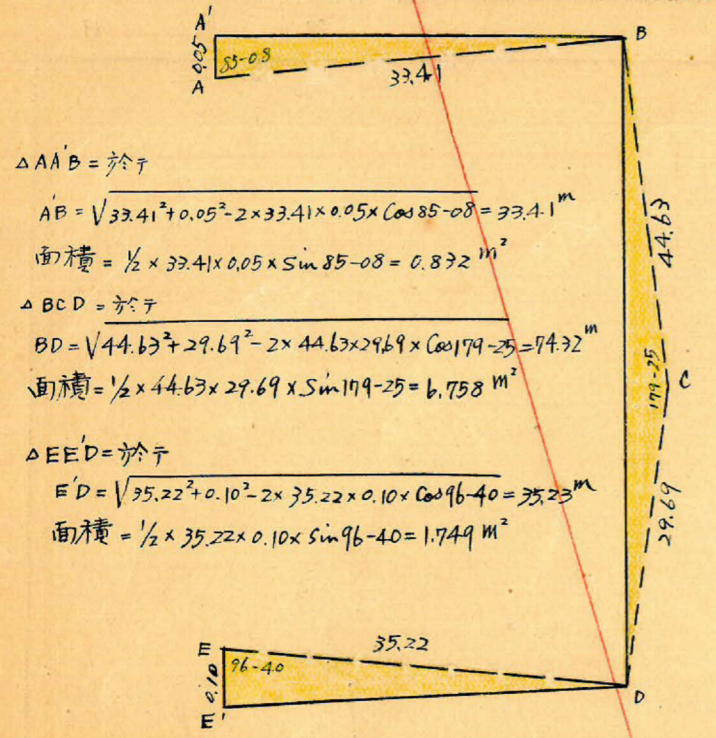
ロット 3  
杭 12

この図面等は、土地区画整理事業に関する参考資料として提供しています。  
○図面等は換地処分時のものであり、現在の状況とは異なる場合があります。  
○図面等によって、境界等が確定されるものではありません。



この図面等は、土地区画整理事業に関する参考資料として提供しています。  
 ○図面等は換地処分時のものであり、現在の状況とは異なる場合があります。  
 ○図面等によって、境界等が確定されるものではありません。

トラスバ-精度 1/16000



$\Delta AAB = \text{於テ}$   
 $AB = \sqrt{33.41^2 + 0.05^2 - 2 \times 33.41 \times 0.05 \times \cos 85-08} = 33.41 \text{ m}$   
 面積 =  $\frac{1}{2} \times 33.41 \times 0.05 \times \sin 85-08 = 0.832 \text{ m}^2$   
 $\Delta BCD = \text{於テ}$   
 $BD = \sqrt{44.63^2 + 29.69^2 - 2 \times 44.63 \times 29.69 \times \cos 179-25} = 74.32 \text{ m}$   
 面積 =  $\frac{1}{2} \times 44.63 \times 29.69 \times \sin 179-25 = 6.758 \text{ m}^2$   
 $\Delta EED = \text{於テ}$   
 $E'D = \sqrt{35.22^2 + 0.10^2 - 2 \times 35.22 \times 0.10 \times \cos 96-40} = 35.23 \text{ m}$   
 面積 =  $\frac{1}{2} \times 35.22 \times 0.10 \times \sin 96-40 = 1.749 \text{ m}^2$

No57  
 $x = 1760.491$   
 $y = -867.070$

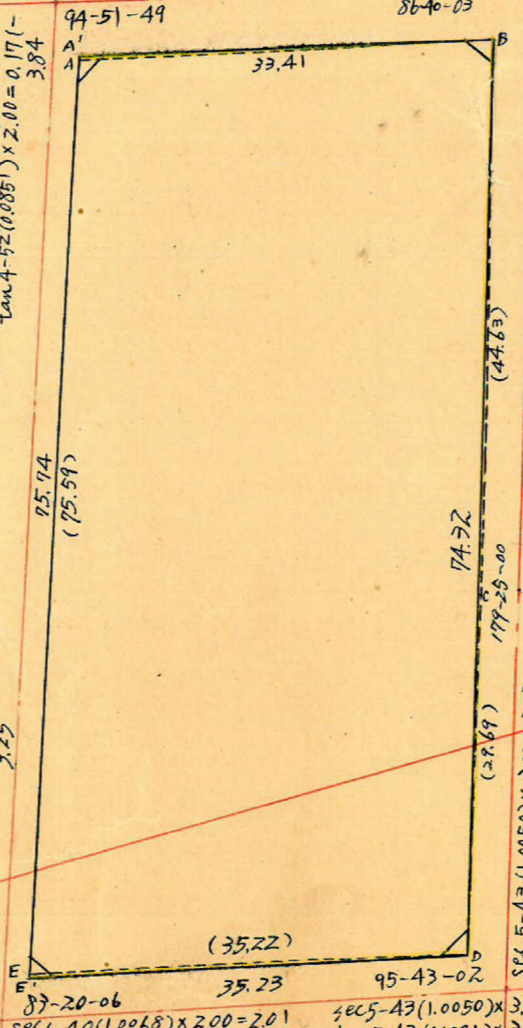
$\sec 4-52 (1.0036) \times 2.00 = 2.01$   
 $\tan 4-52 (0.0851) \times 4.00 = 0.34 (-)$   
 $\sec 7-20 (1.0017) \times 3.00 = 3.01$   
 $\tan 7-20 (0.0582) \times 4.00 = 0.23 (+)$

No43  
 $x = 1797.576$   
 $y = -857.410$

4

$\sec 6-40 (1.0068) \times 3.00 = 3.02$   
 $\tan 6-40 (0.1169) \times 2.00 = 0.23 (+)$

No54  
 $x = 1732.943$   
 $y = -989.120$



$\sec 3-20 (1.0017) \times 4.00 = 4.01$   
 $\tan 3-20 (0.0582) \times 3.00 = 0.17 (+)$   
 $\sec 5-43 (1.0050) \times 3.00 = 3.02$   
 $\tan 5-43 (0.1001) \times 3.00 = 0.30 (-)$

No44  
 $x = 1782.540$   
 $y = -810.948$

$\sec 5-43 (1.0050) \times 3.00 = 3.02$   
 $\tan 5-43 (0.1001) \times 3.00 = 0.30 (-)$

No45  
 $x = 1772.240$   
 $y = -980.193$

測点	傾方位角	距離	傾方位	真数		修正緯巨	修正経巨	合緯巨	合経巨	倍子緯巨	倍面積
				cos	sin						
A	94-52	33.41	S 85-08 E	0.0848	0.9964	2.833	33.288	-2.833	+33.288	+33.288	-94.305
B	188-12	44.63	S 8-12 W	0.9898	0.1426	44.186	6.1364	-47.1019	+26.924	+60.212	-2660.527
C	188-47	29.69	S 8-47 W	0.9883	0.1527	29.349	4.534	-76.363	+22.390	+49.314	-1447.317
D	273-04	35.22	N 86-56 W	0.10535	0.9986	1.884	35.192	-74.484	-12.782	+9.608	+18.101
E	9-44	75.74	N 9-44 E	0.9856	0.1691	74.484	12.782	0	0	-12.782	-952.054
計	94-52					76.368	76.368	46.070	46.070		5136.102

$5136.102 \times \frac{1}{2} = 2568.051 \text{ m}^2$

合計面積  $2568.051 + 0.832 - 6.758 + 1.749 = 2563.87 \text{ m}^2$   
 削除 "  $2.57 + 2.51 + 1.85 + 2.22 = 9.15 \text{ m}^2$   
 計上 "  $3554.72 \text{ m}^2$   
 $(2563.87 \times 0.7025 = 1795.55 \text{ 坪})$   
 $(9.15 \times 0.7025 = 2.74 \text{ 坪})$   
 $(3554.72 \times 0.7025 = 2497.81 \text{ 坪})$

y = -800

x = 1700

x = 1800