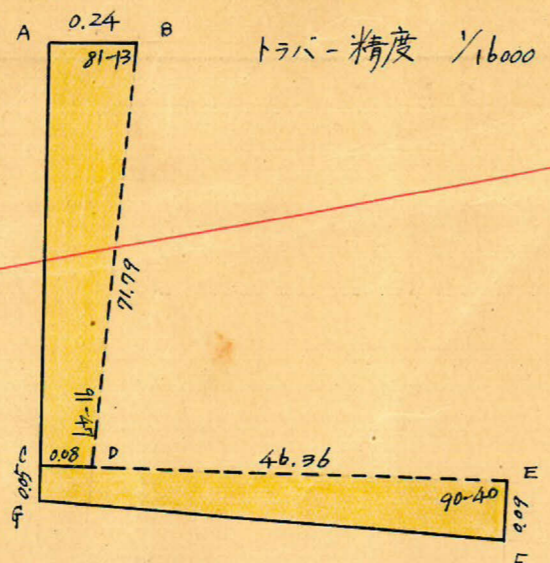


この図面等は、土地区画整理事業に関する参考資料として提供しています。
 ○図面等は換地処分時のものであり、現在の状況とは異なる場合があります。
 ○図面等によって、境界等が確定されるものではありません。

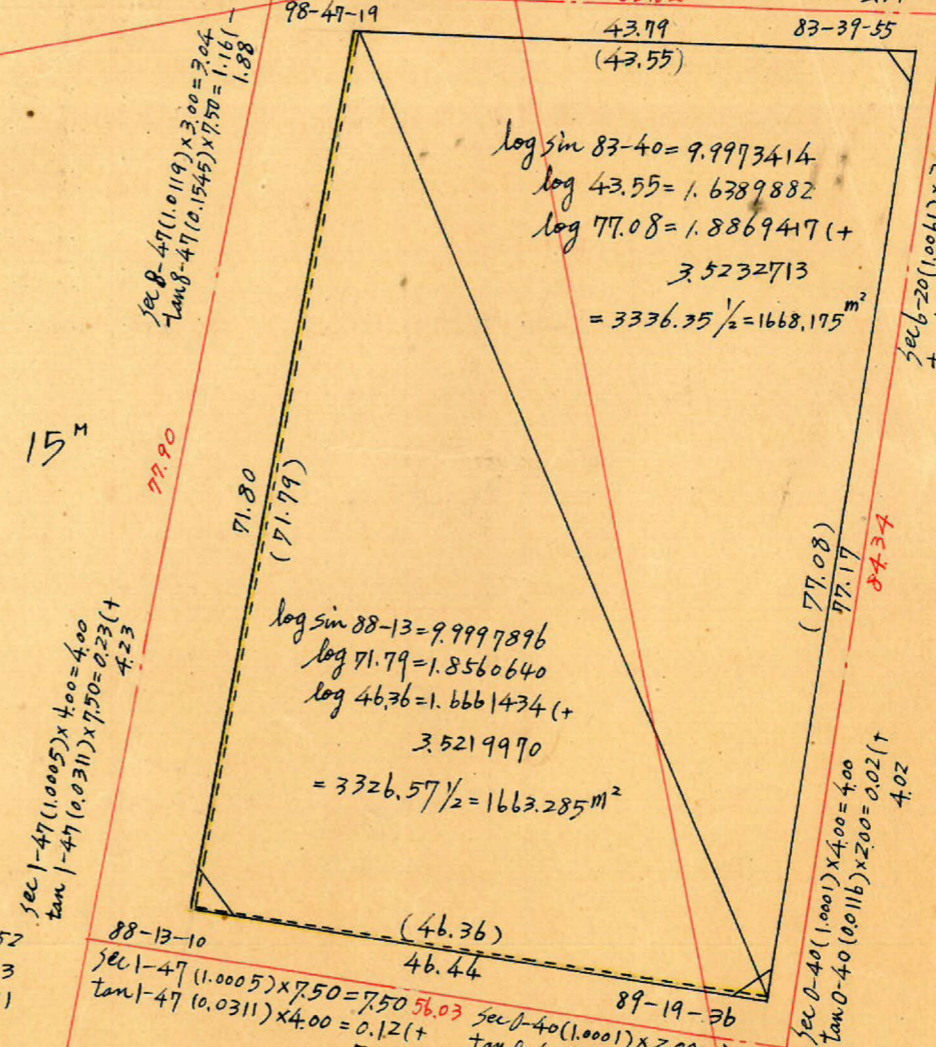


$\Delta ABD = \text{於て}$
 $AD = \sqrt{71.79^2 + 0.24^2} - 2 \times 71.79 \times 0.24 \times \cos 81-13 = 71.75 \text{ m}$
 面積 = $71.79 \times 0.24 \times \frac{1}{2} \times \sin 81-13 = 8.514 \text{ m}^2$
 $\sin \angle BDA = \frac{0.24 \times \sin 81-13}{71.75} = 0.0033 = 0^\circ-11'$
 $\therefore \angle ADC = 91^\circ-36'$
 $\Delta ADC = \text{於て}$
 $AC = \sqrt{71.75^2 + 0.08^2} - 2 \times 71.75 \times 0.08 \times \cos 91-36 = 71.75 \text{ m}$
 面積 = $\frac{1}{2} \times 71.75 \times 0.08 \times \sin 91-36 = 2.869 \text{ m}^2$
 $\sin \angle CAD = \frac{0.08 \times \sin 91-36}{71.75} = 0.0011 = 0^\circ-04'$
 $\therefore \angle ACD = 88^\circ-20'$
 $\therefore \angle ECF = 91^\circ-40'$
 $\Delta CEF = \text{於て}$
 $CF = \sqrt{46.44^2 + 0.09^2} - 2 \times 46.44 \times 0.09 \times \cos 90-40 = 46.44 \text{ m}$
 面積 = $\frac{1}{2} \times 46.44 \times 0.09 \times \sin 90-40 = 2.090 \text{ m}^2$
 $\sin \angle ECF = \frac{0.09 \times \sin 90-40}{46.44} = 0.0019 = 0^\circ-07'$
 $\therefore \angle FCG = 91^\circ-33'$
 $\Delta CFG = \text{於て}$
 $FG = \sqrt{46.44^2 + 0.05^2} - 2 \times 46.44 \times 0.05 \times \cos 91-33 = 46.44 \text{ m}$
 面積 = $\frac{1}{2} \times 46.44 \times 0.05 \times \sin 91-33 = 1.161 \text{ m}^2$

NO 55
 $x = 1681.219$
 $y = -800.762$

$\sec 8-47 (1.0119) \times 2.50 = 2.54$
 $\tan 8-47 (0.1545) \times 2.00 = 0.31$
 $\sec 6-20 (1.0061) \times 2.00 = 2.01$
 $\tan 6-20 (0.1110) \times 2.00 = 0.22$

NO 54
 $x = 1732.943$
 $y = -789.120$



NO 52
 $x = 1652.703$
 $y = -728.271$

合計面積 $1668.175 + 1663.285 + 8.514 + 2.869 + 2.090 + 1.161 = 3346.09 \text{ m}^2$
 剪除 $4.14 + 2.55 + 2.62$
 割込 9.31 m^2
 3336.78 m^2

$y = -800$

$y = -700$

$x = 1700$