

課長	係長	測量士	係

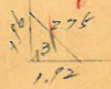
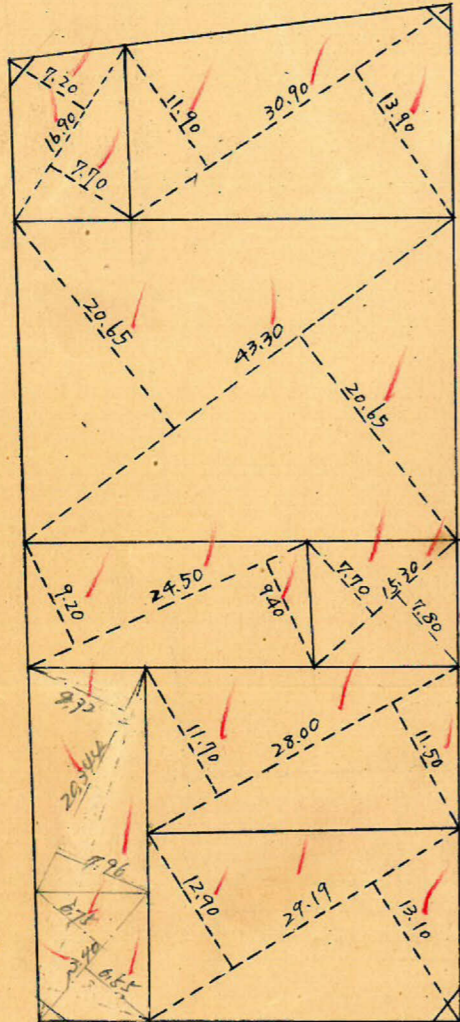
(分筆前)  
 確定面積平面圖  $S = \frac{1}{600}$

ブロック番号 荒田 102 号

新地名 町 丁目  
 年 月 日

この図面等は、土地区画整理事業に関する参考資料として提供しています。  
 ○図面等は換地処分時のものであり、現在の状況とは異なる場合があります。  
 ○図面等によって、境界等が確定されるものではありません。

$2.10 \text{ m}^2 = 0.63 \text{ 坪}$



$1.80 \text{ m}^2 = 0.54 \text{ 坪}$

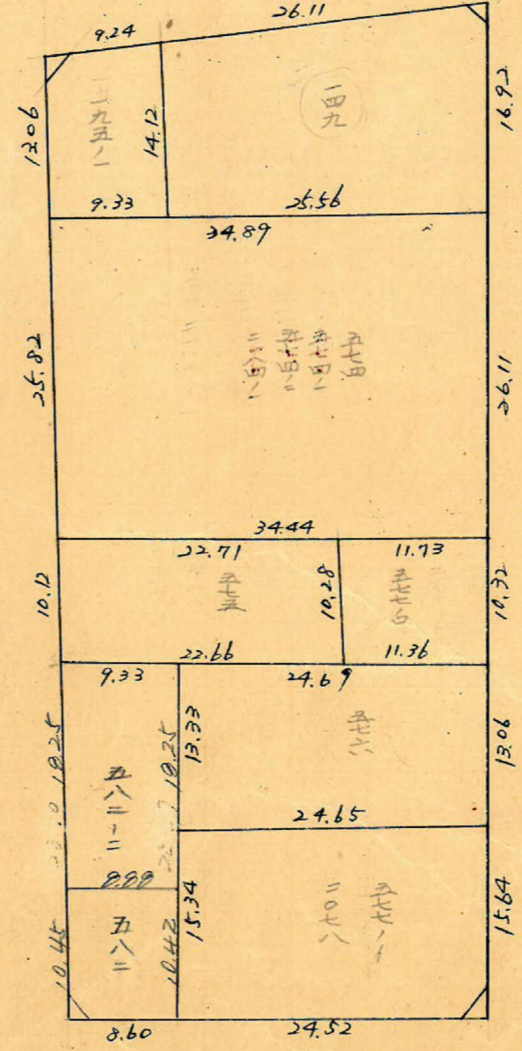
5.40.5.26424/52

$2.47 \text{ m}^2 = 0.74 \text{ 坪}$



$2.52 \text{ m}^2 = 0.76 \text{ 坪}$

4M

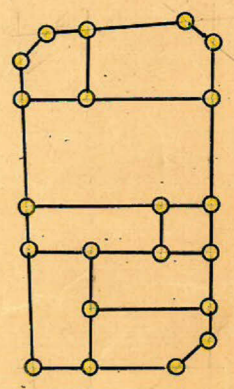


6M

6M

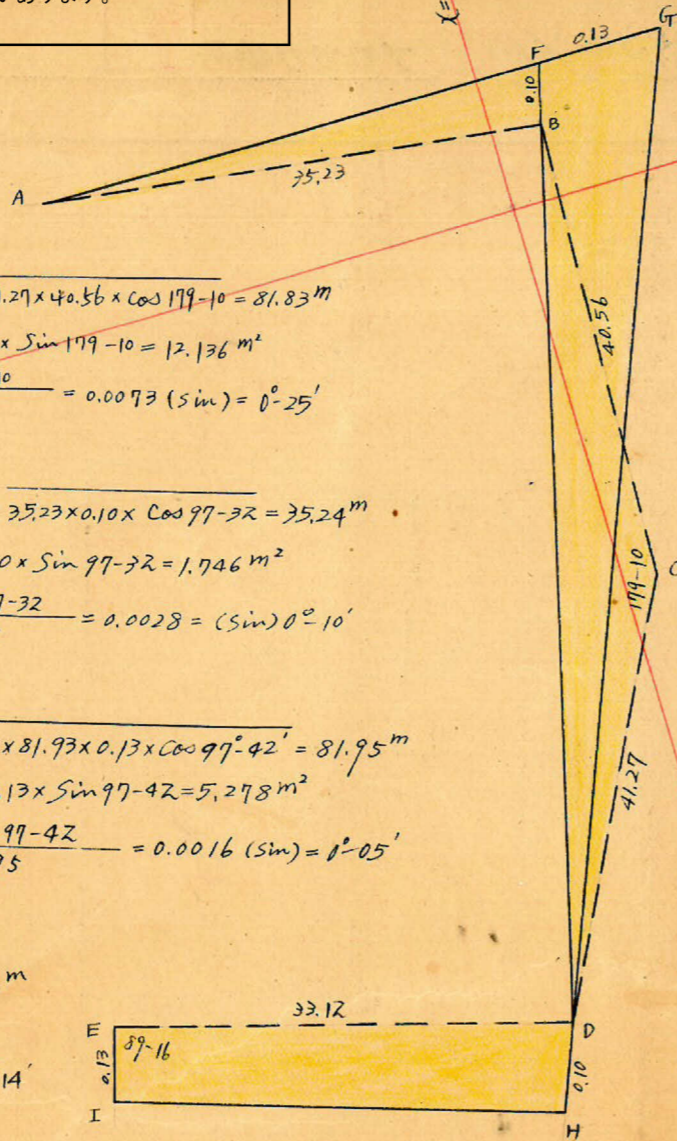
8M

ロット 8  
 杭 21



この図面等は、土地区画整理事業に関する参考資料として提供しています。  
 ○図面等は換地処分時のものであり、現在の状況とは異なる場合があります。  
 ○図面等によって、境界等が確定されるものではありません。

トラバ-精度 1/8000



△BCD=於テ  
 $BD = \sqrt{41.27^2 + 40.56^2 - 2 \times 41.27 \times 40.56 \times \cos 179-10} = 81.83 \text{ m}$   
 面積 =  $\frac{1}{2} \times 41.27 \times 40.56 \times \sin 179-10 = 12.136 \text{ m}^2$   
 $\angle DBC = \frac{41.27 \times \sin 179-10}{81.83} = 0.0073 (\sin) = 0^\circ-25'$   
 $\therefore \angle ABF = 97^\circ-32'$

△AFB=於テ  
 $AF = \sqrt{35.23^2 + 0.10^2 - 2 \times 35.23 \times 0.10 \times \cos 97-32} = 35.24 \text{ m}$   
 面積 =  $\frac{1}{2} \times 35.23 \times 0.10 \times \sin 97-32 = 1.746 \text{ m}^2$   
 $\angle FAB = \frac{0.10 \times \sin 97-32}{35.24} = 0.0028 (\sin) = 0^\circ-10'$   
 $\therefore \angle GFD = 97^\circ-42'$

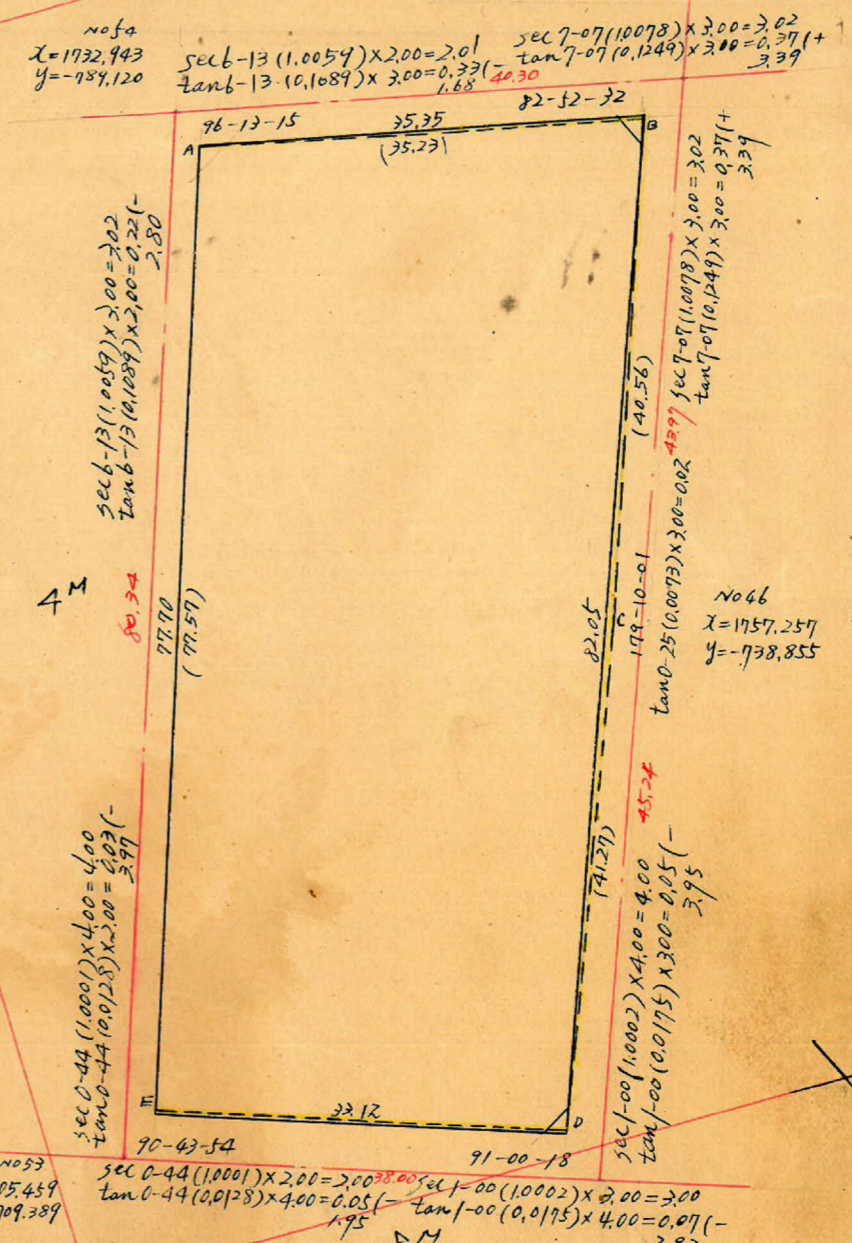
△FGD=於テ  
 $GD = \sqrt{81.93^2 + 0.13^2 - 2 \times 81.93 \times 0.13 \times \cos 97-42} = 81.95 \text{ m}$   
 面積 =  $\frac{1}{2} \times 81.93 \times 0.13 \times \sin 97-42 = 5.278 \text{ m}^2$   
 $\angle FDG = \frac{0.13 \times \sin 97-42}{81.95} = 0.0016 (\sin) = 0^\circ-05'$   
 $\therefore \angle EDH = 89^\circ-05'$

△EID=於テ  
 $ID = \sqrt{33.12^2 + 0.13^2 - 2 \times 33.12 \times 0.13 \times \cos 89-16} = 33.12 \text{ m}$   
 面積 =  $\frac{1}{2} \times 33.12 \times 0.13 \times \sin 89-16 = 2.153 \text{ m}^2$   
 $\angle EDI = \frac{0.13 \times \sin 89-16}{33.12} = 0.0039 (\sin) = 0^\circ-14'$   
 $\therefore \angle IDH = 88^\circ-51'$

△DIH=於テ  
 $IH = \sqrt{33.12^2 + 0.10^2 - 2 \times 33.12 \times 0.10 \times \cos 88-51} = 33.12 \text{ m}$   
 面積 =  $\frac{1}{2} \times 33.12 \times 0.10 \times \sin 88-51 = 1.656 \text{ m}^2$   
 $\therefore$  四角形 EDIH 面積 =  $2.153 + 1.656 = 3.809 \text{ m}^2$

測点	仮方位角	距離	仮方位	真数		更正緯距		合緯距	合経距	倍子緯線	倍面積
				cos	sin	-	+				
A	96-13	35.23	S 83-47 E	0.1083	0.9941	3.815	35.015	3.815 +	35.015 +	35.015 -	133,582
B	193-20	40.56	S 13-20 W	0.9730	0.2306	39.464	9.355	43.279 +	25.660 +	60.675 -	2394,478
C	194-10	41.27	S 14-10 W	0.9696	0.2447	40.014	10.101	83.293 +	15.559 +	41.219 -	1649,337
D	283-10	33.12	N 76-50 W	0.2278	0.9737	7.545	32.356	75.748 -	16.697 -	1.138 -	8,586
E	12-26	77.90	N 12-26 E	0.9765	0.2153	75.748	16.697	0	0	16.697 -	1264,764
計						83.293	83.293	51.712	51.712		5450,747

合計面積  
 前除 " 2720.374 + 3.809 + 5.278 + 1.746 - 12.136 = 2720.07 m<sup>2</sup> (x0.3025 = 824.03坪) = 823.99坪  
 割込 " 2.10 + 2.47 + 2.52 = 7.09 m<sup>2</sup> (x0.3025 = 2.14坪) = 2.13坪  
 計 2716.98 m<sup>2</sup> (x0.3025 = 821.88坪) = 821.86坪



sec 0-44 (1.0001) x 4.00 = 4.00  
 tan 0-44 (0.0128) x 4.00 = 0.05 (-)  
 sec 1-00 (1.0002) x 4.00 = 4.00  
 tan 1-00 (0.0175) x 4.00 = 0.07 (-)

y = -700

5450.747 / 2 = 2725.374 m<sup>2</sup>