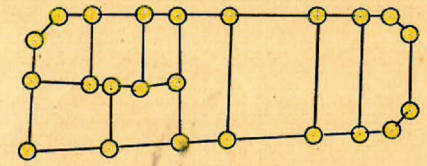


課	長	係	長	測量士	係

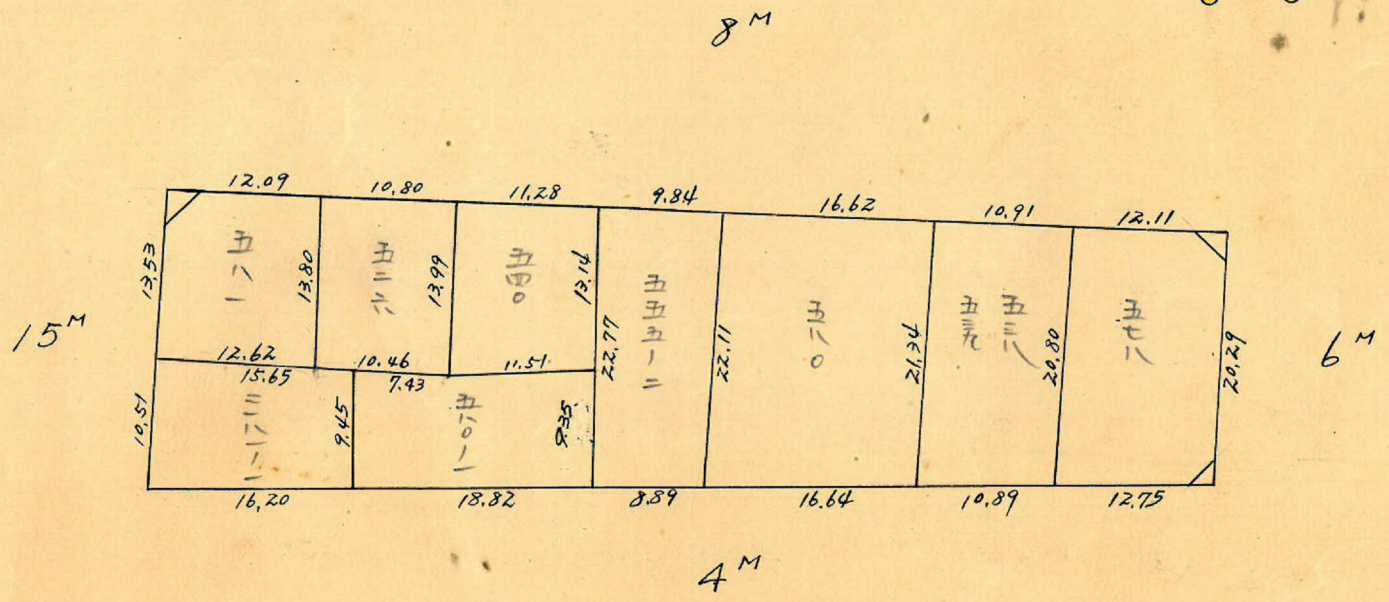
(分筆前)
確定面積平面圖 $S = \frac{1}{600}$

ブロック番号 荒用 104号

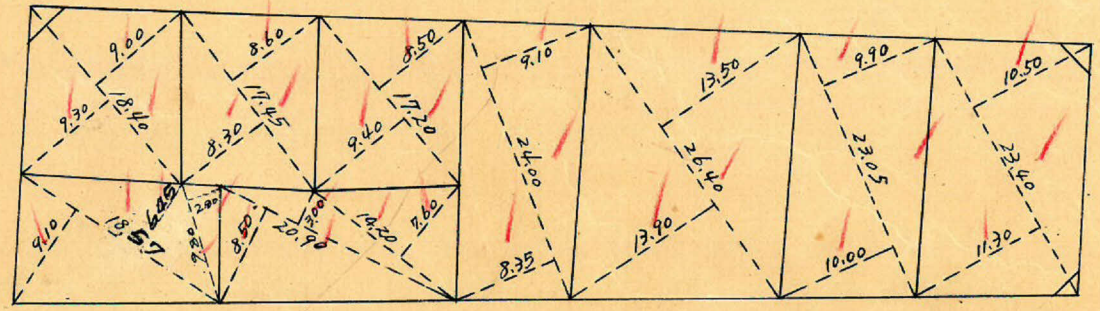
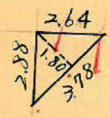
新地名 町 丁目
年 月 日



ロット 9
杭 23



$3.40 m^2 = 1.02$ 坪



$2.81 m^2 = 0.85$ 坪

$2.05 m^2 = 0.62$ 坪

この図面等は、土地区画整理事業に関する参考資料として提供しています。
○図面等は換地処分時のものであり、現在の状況とは異なる場合があります。
○図面等によって、境界等が確定されるものではありません。

この図面等は、土地区画整理事業に関する参考資料として提供しています。
 ○図面等は換地処分時のものであり、現在の状況とは異なる場合があります。
 ○図面等によって、境界等が確定されるものではありません。

トラスバ-精度 1/16000

No52
 X=1652,703
 Y=-728,271

Sec 1-46 (1.0005) x 7.50 = 7.50
 Tan 1-46 (0.0708) x 4.00 = 0.28 (-)
 7.38

91-45-37
 Sec 1-46 (1.0005) x 4.00 = 4.00
 Tan 1-46 (0.0708) x 7.50 = 0.23 (-)
 3.77

Sec 1-12 (1.0002) x 3.00 = 3.00
 Tan 1-12 (0.0209) x 4.00 = 0.08 (+)
 3.08

Sec 1-12 (1.0002) x 4.00 = 4.00
 Tan 1-12 (0.0209) x 3.00 = 0.06 (+)
 4.06

No47
 X=1741,421
 Y=-676,470

15M

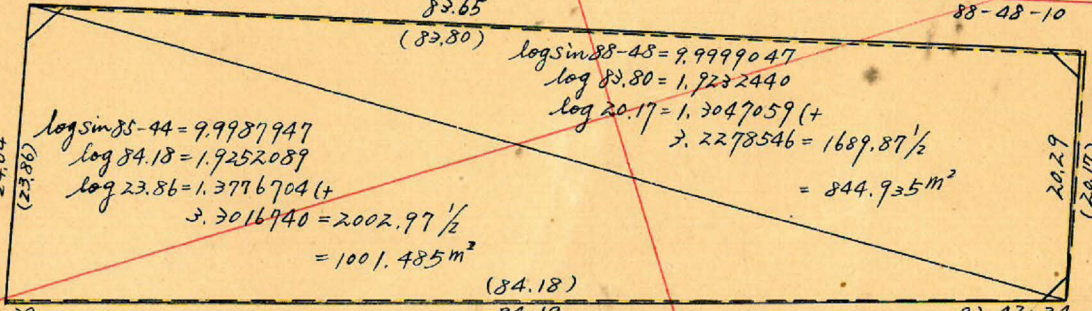
No51
 X=1641,645
 Y=-700,168

Sec 4-16 (1.0028) x 7.50 = 7.52
 Tan 4-16 (0.0746) x 2.00 = 0.15 (+)
 7.67

94.73

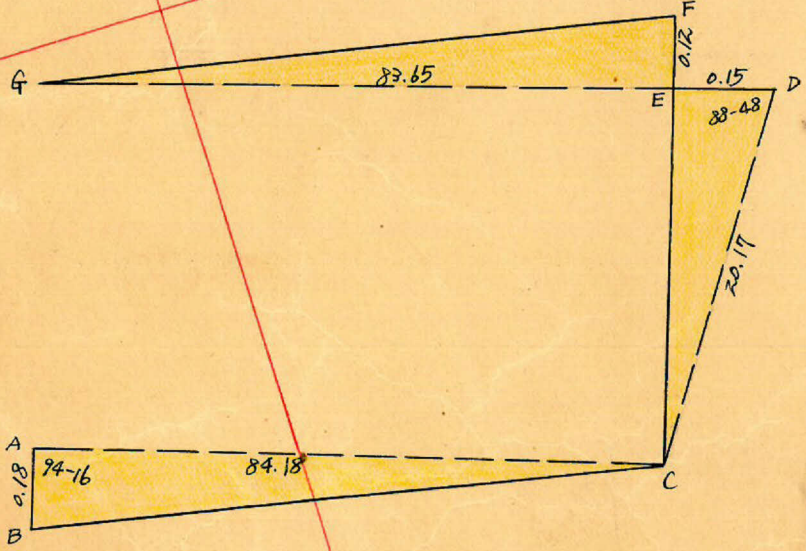
Sec 3-42 (1.0021) x 3.00 = 3.01
 Tan 3-42 (0.0647) x 2.00 = 0.13 (-)
 2.88

No48
 X=1732,135
 Y=-672,146



log sin 85-44 = 9.9987947
 log 84.18 = 1.9252089
 log 23.86 = 1.3776704 (+)
 3.3016740 = 2002.97 1/2
 = 1001.485 m²

log sin 88-48 = 9.9999047
 log 83.80 = 1.9232440
 log 20.17 = 1.3047059 (+)
 3.2278546 = 1689.87 1/2
 = 844.935 m²



△ABC = 於テ
 $BC = \sqrt{84.18^2 + 0.18^2 - 2 \times 84.18 \times 0.18 \times \cos 94-16} = 84.19m$
 面積 $\frac{1}{2} \times 84.18 \times 0.18 \times \sin 94-16 = 7.555 m^2$

△CDE = 於テ
 $EC = \sqrt{20.17^2 + 0.15^2 - 2 \times 20.17 \times 0.15 \times \cos 88-48} = 20.17m$
 面積 $= \frac{1}{2} \times 20.17 \times 0.18 \times \sin 88-48 = 1.512 m^2$
 $\angle ECD = \frac{0.15 \times \sin 88-48}{20.17} = 0.0074 (Sim) = 0^\circ-25'$
 $\therefore \angle CED = \angle FE G = 90^\circ-47'$

△EFG = 於テ
 $FG = \sqrt{83.65^2 + 0.12^2 - 2 \times 83.65 \times 0.12 \times \cos 90-47} = 83.65m$
 面積 $= 83.65 \times 0.12 \times \frac{1}{2} \times \sin 90-47 = 5.017 m^2$

合計面積 $844.935 + 1001.485 + 7.555 - 1.512 + 5.017 = 1857.48 m^2 (x0.3025 = 561.88坪) = 561.83坪$
 前除 " $3.40 + 2.81 + 2.05 = 8.26 m^2 (x0.3025 = 2.49坪) = 2.49坪$
 割込 " $1849.22 m^2 (x0.3025 = 559.38坪) = 559.34坪$

Y = -700

X = 1600

X = 1700