

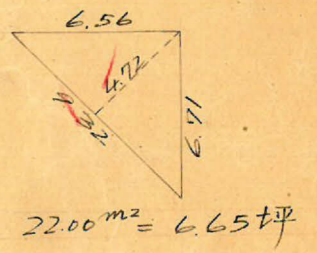
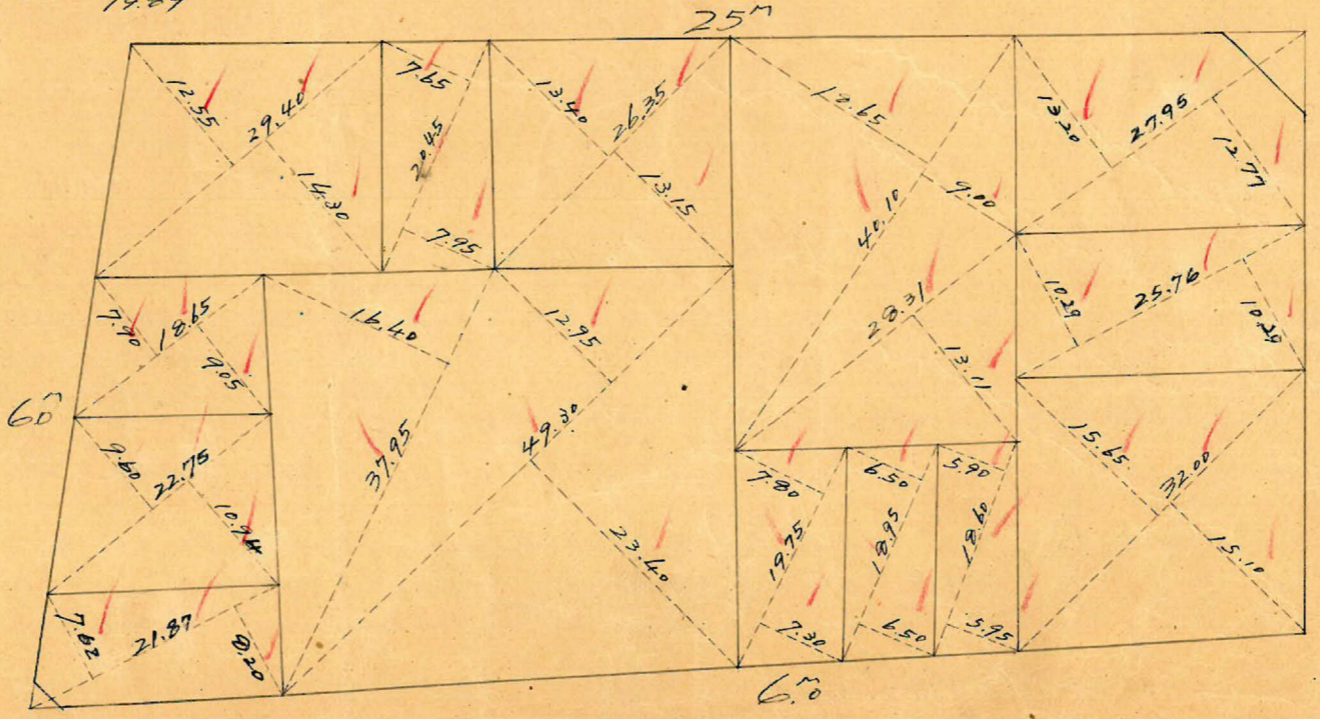
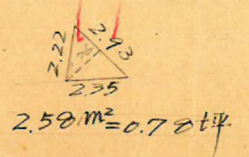
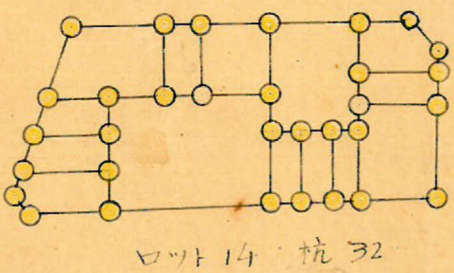
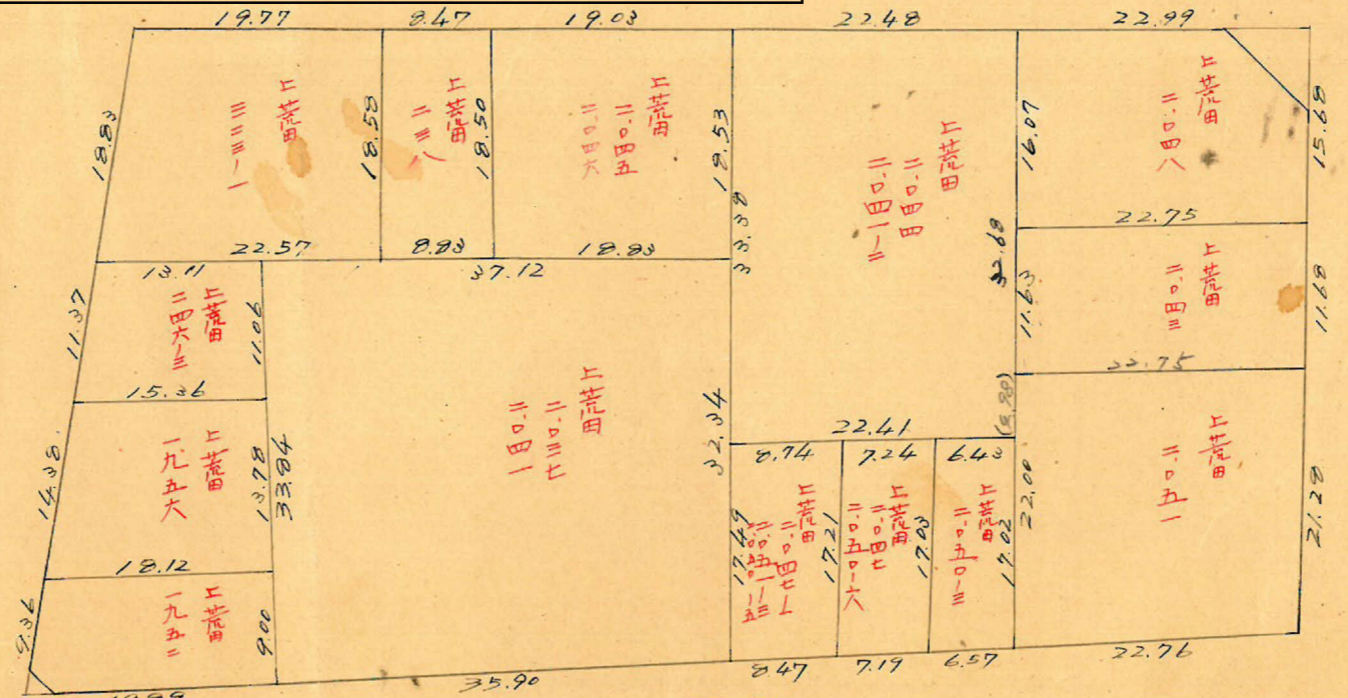
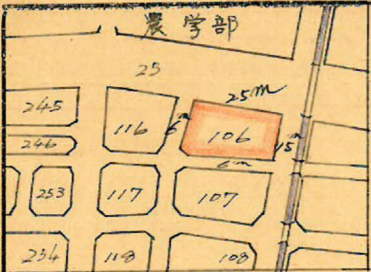
課	長	係	長	測量士	係

(分 筆 前)
確定面積平面圖 $S = \frac{1}{600}$

ブロック番号 106 号

新地名 町 丁目
 年 月 日

この図面等は、土地区画整理事業に関する参考資料として提供しています。
 ○図面等は換地処分時のものであり、現在の状況とは異なる場合があります。
 ○図面等によって、境界等が確定されるものではありません。



15M

6.0

この図面等は、土地区画整理事業に関する参考資料として提供しています。
 ○図面等は換地処分時のものであり、現在の状況とは異なる場合があります。
 ○図面等によって、境界等が確定されるものではありません。

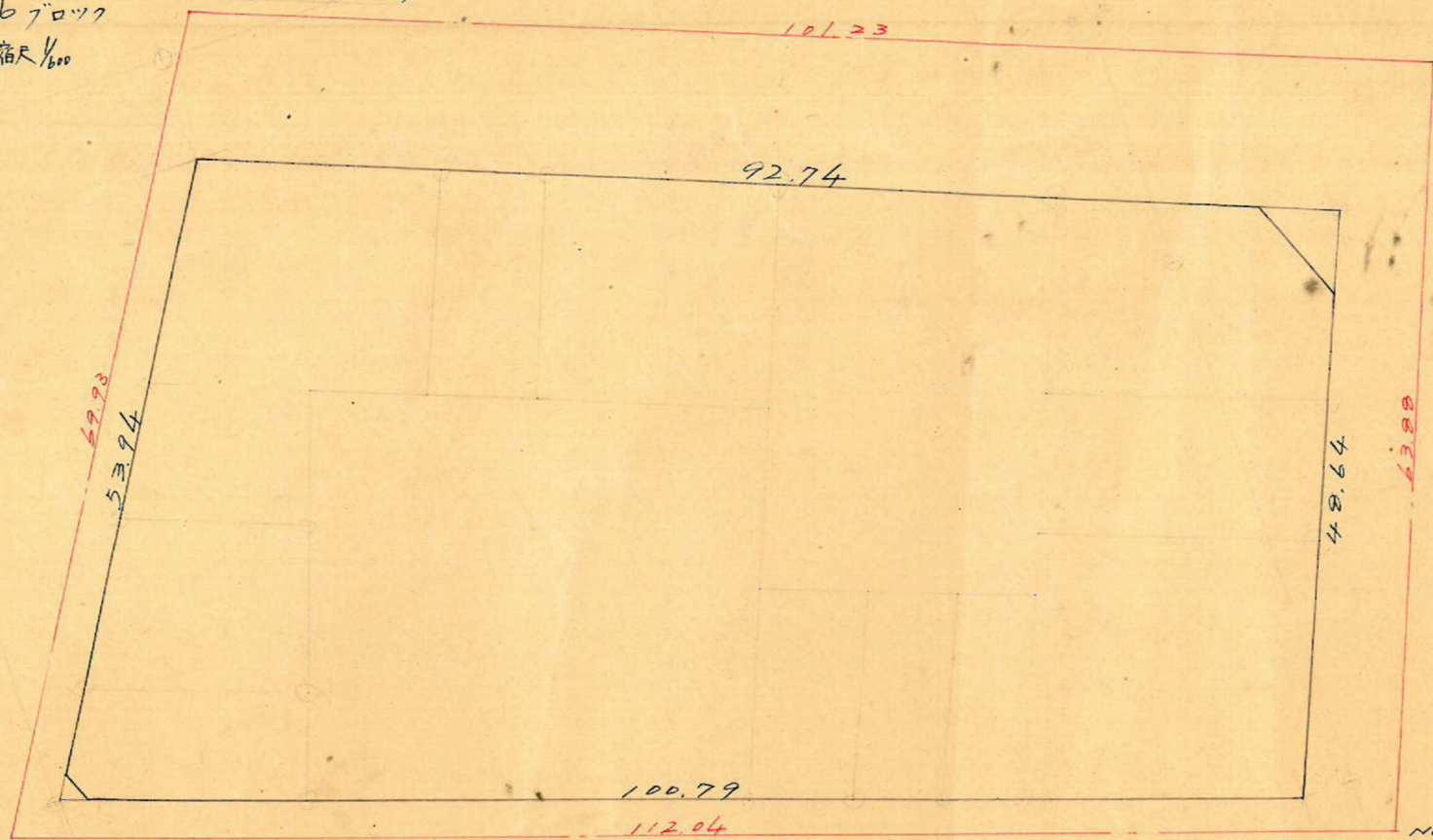
上荒田 106プロット
 縮尺 1/600

No11 X=1730.999
 Y=41203.234

No1 X=1825.414
 Y=41166.732

No12 X=1695.734
 Y=41142.243

No2 X=1801.992
 Y=41107.305



測点	1	2	3	4	5	6	3 x 4	6 x 1
	X	OX		Y	OY			
A	1.700.352	-27.049		1.144.552	+46.666			
B	1.727.401	-26.470	-113.522	1.191.218	-33.522	+13.144	+135.229.450	+22.704.959
C	1.813.274	+17.977	-68.496	1.157.696	-45.198	-78.720	+79.297.545	-142.788.161
D	1.795.897	+95.545	+113.522	1.112.498	+32.054	-13.144	-126.292.998	-23.605.270
A	1.700.352	-27.049	+68.496	1.144.552	+46.666	+78.720	-78.297.234	+133.251.709
							+9.836.763	-9.836.763
								$\times \frac{1}{2} = 4.918.3815M^2$

合計面積
 剪除"
 割込"

$4.918,38M^2 (\times 0.3025 = 1.487.80坪) = 1.487.74坪$
 $2.58 + 22.00 = 24.58" (\times " = 7.43") = 7.43"$
 $= 1.480.31"$

Y=41100

X=1700

X=1800