

課	長	係	長	測	量	士	係

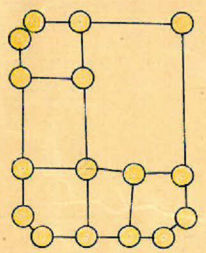
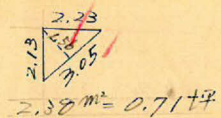
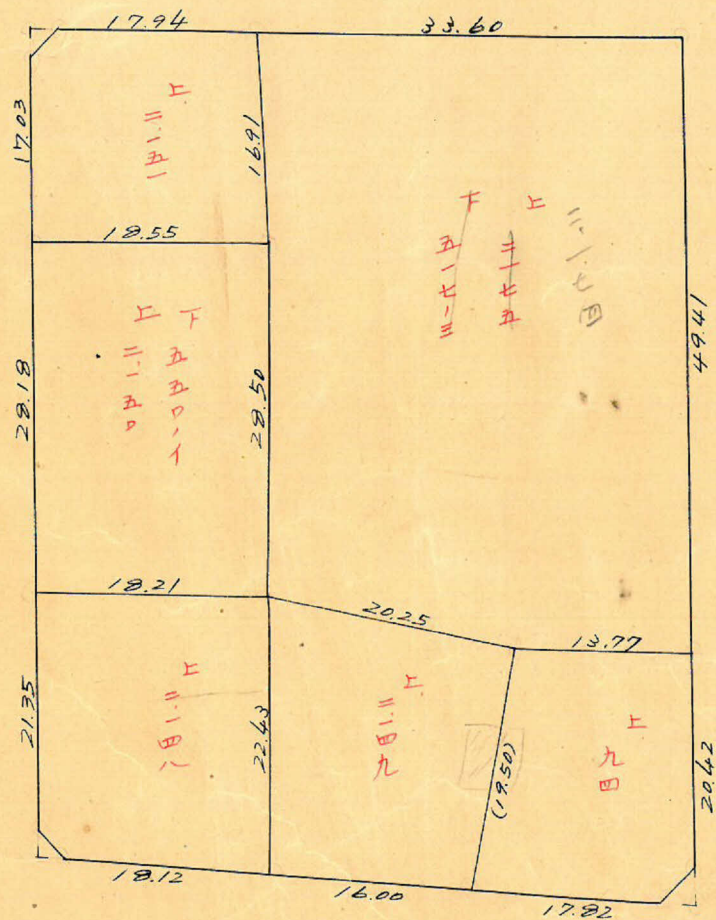
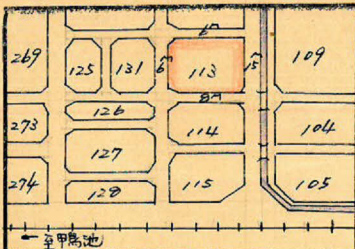
(分 筆 前)  
 確定面積平面圖  $S = \frac{1}{600}$

ブロック番号 上茂田

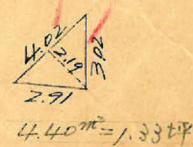
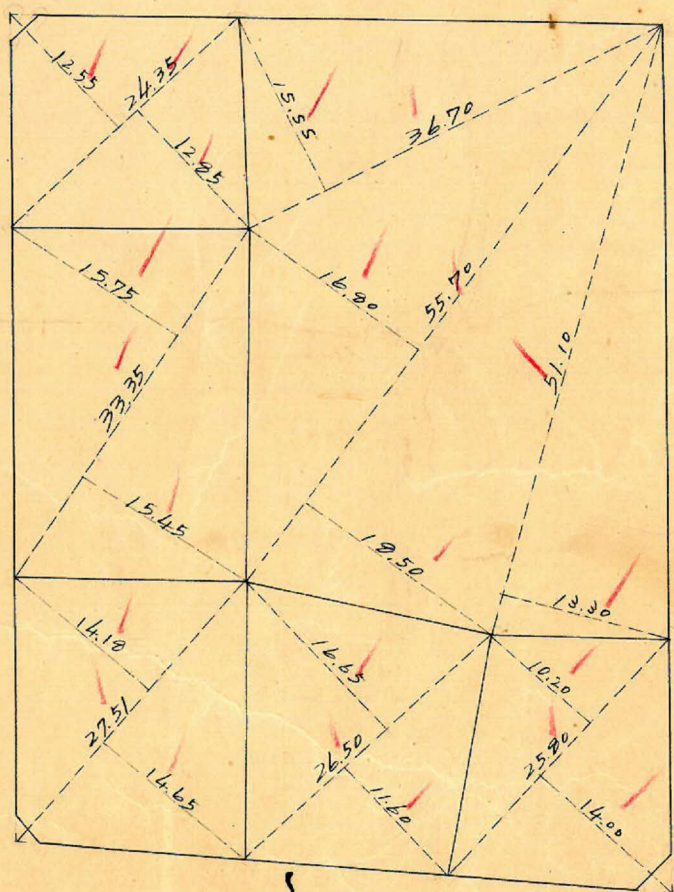
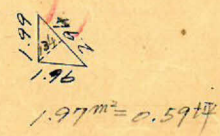
113 号

新地名 町 丁目

昭 33 年 2 月 1 日



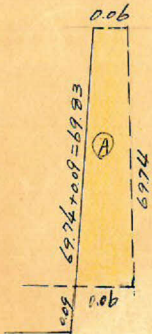
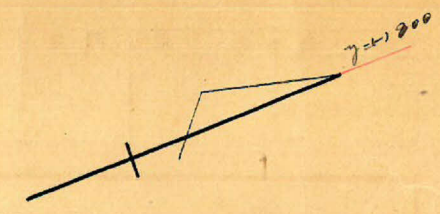
ロツト6 杭 16



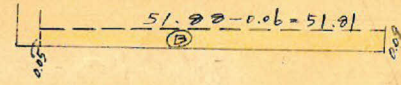
この図面等は、土地区画整理事業に関する参考資料として提供しています。  
 ○図面等は換地処分時のものであり、現在の状況とは異なる場合があります。  
 ○図面等によって、境界等が確定されるものではありません。



荒田 113 7077 縮尺 1/3000 精度 1/3000



$$F = \frac{(0.06 + 0.06)}{2} \times 69.74 = 4.184 \text{ m}^2$$



$$F = \frac{(0.05 + 0.09)}{2} \times 51.81 = 3.627 \text{ m}^2$$



$$F = \frac{(0.04 + 0.12)}{2} \times 66.56 = 5.325 \text{ m}^2$$

No 24  
x = 1423.914  
y = 1425.233

Sec 1-36 (1.0004) x 3.00 = 3.00  
Tan " (0.0277) x " = 0.08 (+)  
3.08

Sec 1-42 (1.0004) x 7.00 = 7.00  
Tan " (0.0297) x 3.00 = 0.09 (-)  
6.91

No 3  
x = 1620.528  
y = 1401.031

Sec 1-42 (1.0004) x 3.00 = 3.00  
Tan " (0.0297) x 7.00 = 0.21 (-)  
2.79

No 25  
x = 1596.990  
y = 1757.030

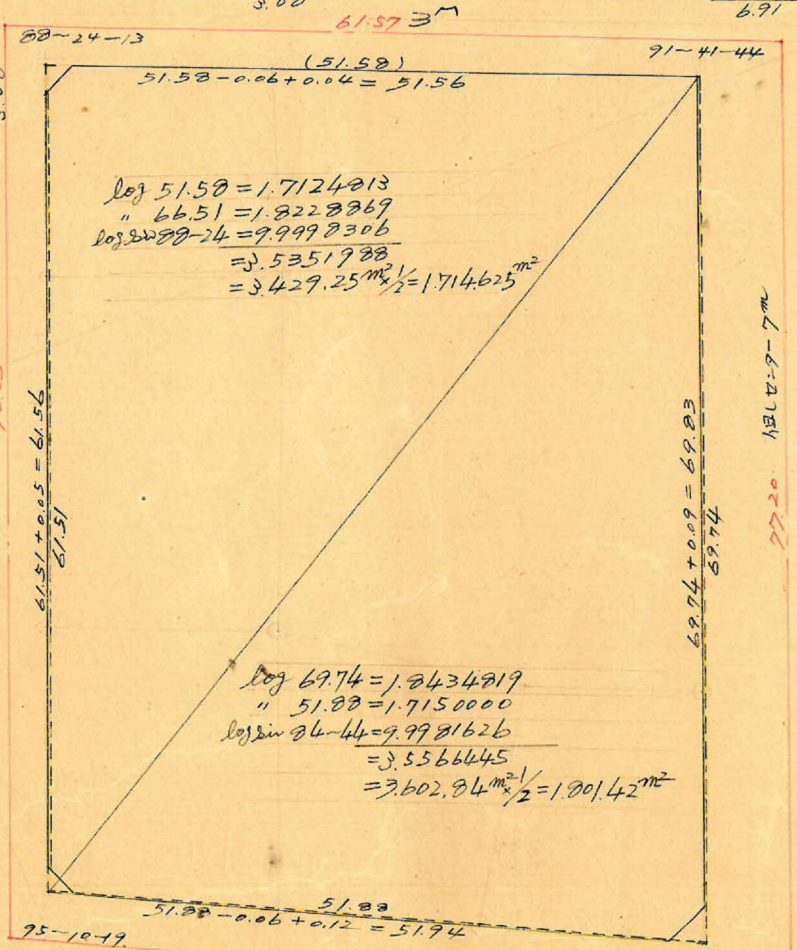
Sec 5-10 (1.0041) x 4.00 = 4.01  
Tan " (0.0904) x 3.00 = 0.27 (-)  
3.74

Sec 5-10 (1.0041) x 4.00 = 4.01  
Tan " (0.0904) x 3.00 = 0.27 (-)  
3.74

No 4  
x = 1652.318  
y = 1729.170

Sec 5-16 (1.0042) x 7.00 = 7.03  
Tan " (0.0922) x 4.00 = 0.37 (+)  
7.40

4 m



合計面積 1.714.625 + 1.801.42 + 5.325 + 3.627 - 4.184 = 3520.813 m<sup>2</sup> = 3520.81 m<sup>2</sup> (x 0.3025 = 1065.04坪) = 1065.00坪

剪除 " 2.38 + 1.97 + 4.40 = 8.75 (x " = 2.64) = 2.63坪

割込 " = 1062.37坪

この図面等は、土地区画整理事業に関する参考資料として提供しています。  
 ○図面等は換地処分時のものであり、現在の状況とは異なる場合があります。  
 ○図面等によって、境界等が確定されるものではありません。