

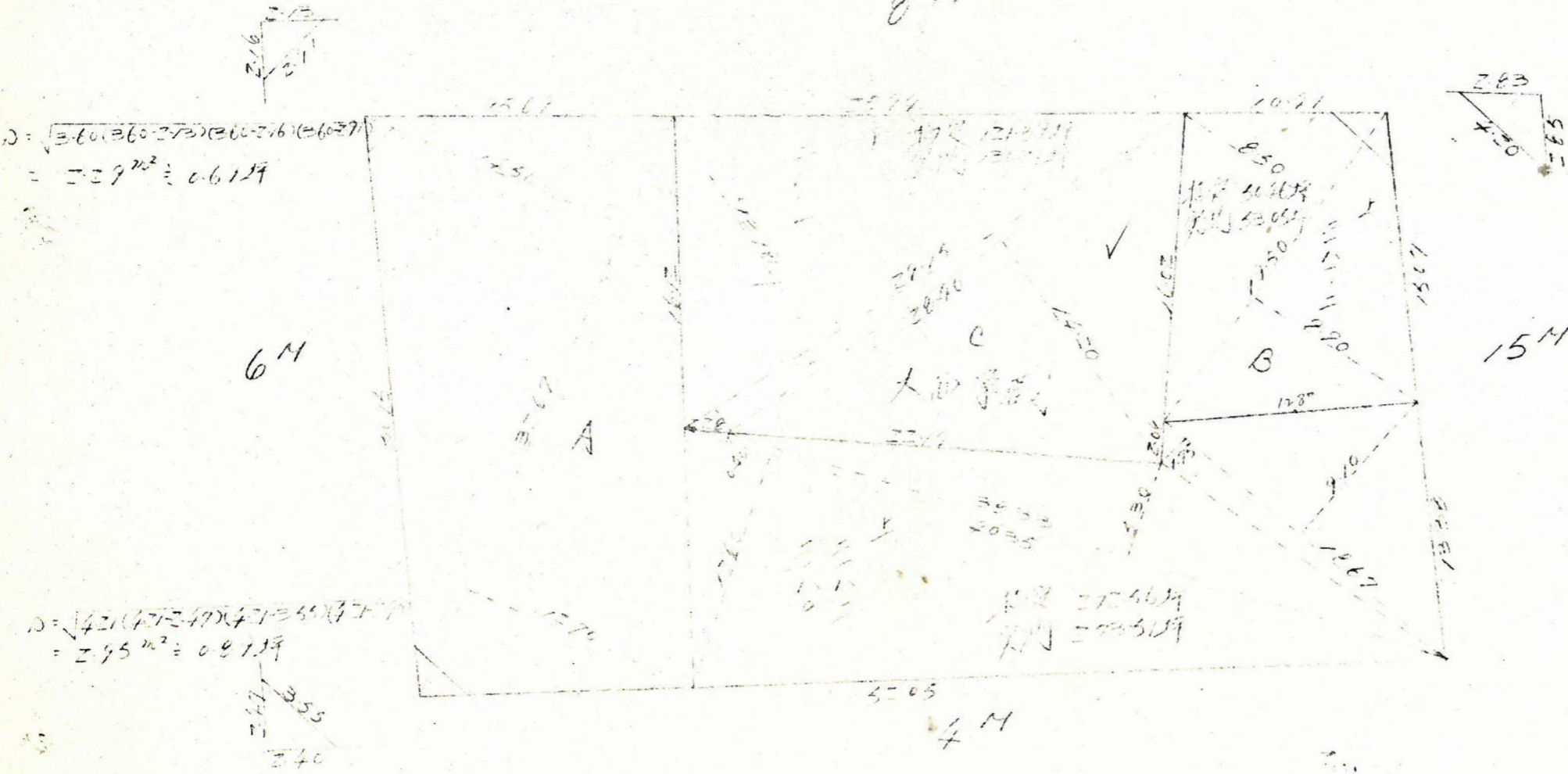
この図面等は、土地区画整理事業に関する参考資料として提供しています。
 ○図面等は換地処分時のものであり、現在の状況とは異なる場合があります。
 ○図面等によって、境界等が確定されるものではありません。

上流田区 114B-1

(分筆前)

8M

461.27



$$D = \sqrt{(360-373)(360-373)(360-373)(360-373)} \\ = 229 \text{ m}^2 \approx 0.6129$$

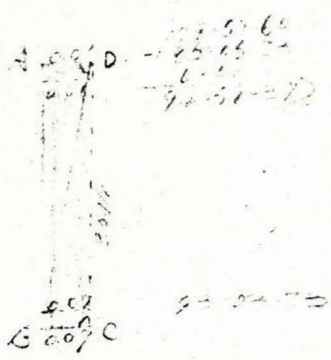
$$D = \sqrt{421(421-17)(421-17)(421-17)(421-17)} \\ = 295 \text{ m}^2 \approx 0.9129$$

$$D = \sqrt{494(494-26)(494-26)(494-26)(494-26)} \\ = 401 \text{ m}^2 \approx 1.2129$$

A	$\frac{1}{2} (1260 + 1270) \times 33.67 = 444.31 \text{ m}^2$	} $909.43 \text{ m}^2 - 524 \text{ m}^2 = 404.19 \text{ m}^2 (1.2129)$
	$\frac{1}{2} (1260 + 640) \times 40.33 = 263.27 \text{ m}^2$	
	$\frac{1}{2} (123 + 710) \times 18.67 = 101.28 \text{ m}^2$	
	$\frac{1}{2} \times 530 \times 30.33 = 101.57 \text{ m}^2$	
B	$\frac{1}{2} (850 + 710) \times 1450 = 12240 \text{ m}^2 - 401 \text{ m}^2 = 11839 \text{ m}^2 (3505)$	} $430.45 \text{ m}^2 (1.3029)$
C	$\frac{1}{2} (1270 + 1270) \times 127.15 = 162.81 \text{ m}^2$ $\frac{1}{2} \times 1250 \times 20.40 = 126.25 \text{ m}^2$	
		$\frac{1}{2} (1260 + 640) \times 40.33 = 263.27 \text{ m}^2 (456.79)$

上巻図114B1

(B)



$BD = \sqrt{20.1^2 + 0.07^2} = 20.11 \text{ m}$

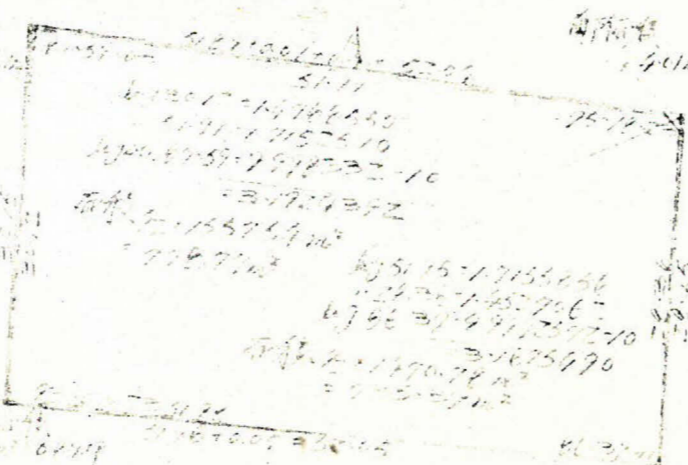
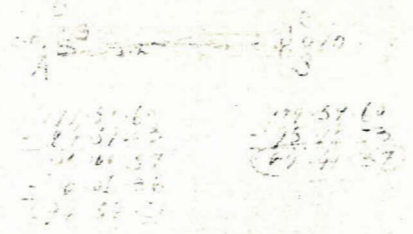
$BC = 20.1 \text{ m}$

$AB = \sqrt{0.01^2 + 0.11^2} = 0.1105 \text{ m}$

$\Delta ABD = \frac{1}{2} \times 0.01 \times 20.11 = 0.1005 \text{ m}^2$

$\Delta BCD = \frac{1}{2} \times 0.07 \times 20.1 = 0.7035 \text{ m}^2$

四角形 ABCD の面積 0.804 m^2



$BC = 51.92 \text{ m}$

$\Delta ABC = \frac{1}{2} \times 51.92 \times 0.01 = 0.2596 \text{ m}^2$

$\Delta BCD = \frac{1}{2} \times 51.92 \times 0.07 = 1.8172 \text{ m}^2$

(A)

$AC = \sqrt{51.92^2 + 0.10^2} = 51.92 \text{ m}$

$\Delta ABC = \frac{1}{2} \times 51.92 \times 0.10 = 2.596 \text{ m}^2$

$\Delta BCD = \frac{1}{2} \times 51.92 \times 0.07 = 1.8172 \text{ m}^2$

$\Delta ADC = \frac{1}{2} \times 0.10 \times 51.92 = 2.596 \text{ m}^2$

$CD = \sqrt{0.1^2 + 51.92^2} = 51.92 \text{ m}$

$\Delta ACD = \frac{1}{2} \times 51.92 \times 0.10 = 2.596 \text{ m}^2$

$\Delta ABC + \Delta BCD = 4.4132 \text{ m}^2$

四角形 ABCD の面積 4.4132 m^2

(D)

$AC = \sqrt{0.56^2 + 0.07^2} = 0.567 \text{ m}$

$BC = 0.56 \text{ m}$

$CD = \sqrt{0.1^2 + 0.56^2} = 0.567 \text{ m}$

$\Delta ABC = \frac{1}{2} \times 0.56 \times 0.07 = 0.0196 \text{ m}^2$

$\Delta ACD = \frac{1}{2} \times 0.567 \times 0.1 = 0.02835 \text{ m}^2$

四角形 ABCD の面積 0.04795 m^2

△ABC	0.0196
△BCD	0.02835
△ACD	0.02835
△ADC	0.02835
合計	0.10465

この図面等は、土地区画整理事業に関する参考資料として提供しています。
 ○図面等は換地処分時のものであり、現在の状況とは異なる場合があります。
 ○図面等によって、境界等が確定されるものではありません。