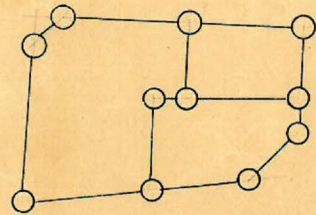
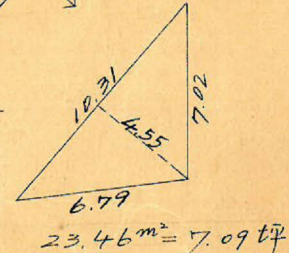
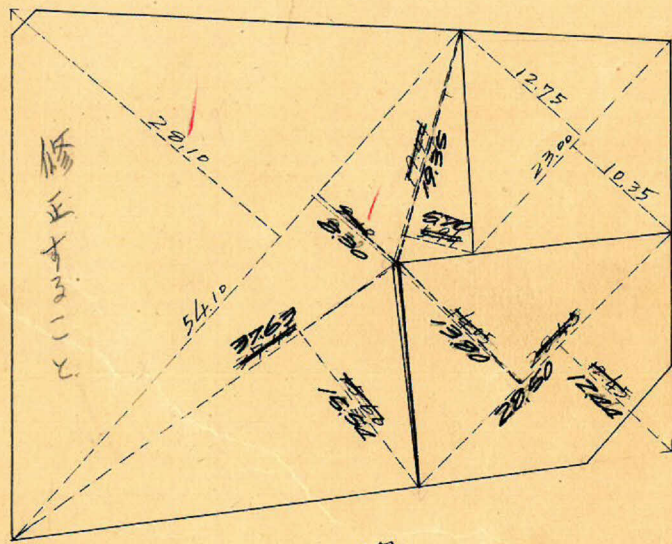
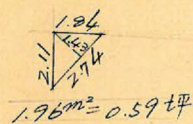
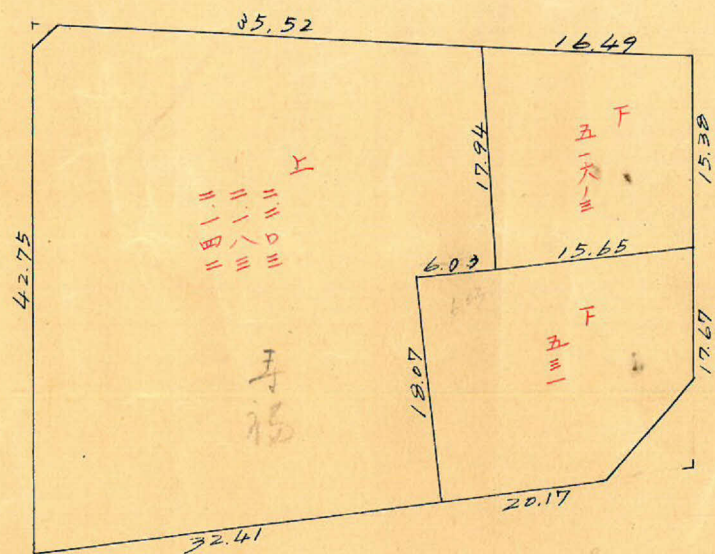
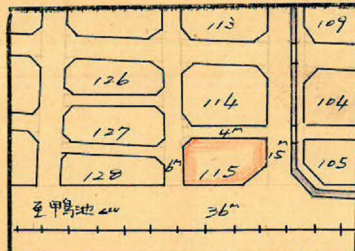


課長	係長	測量士	係

(分筆前)
確定面積平面圖 $S = \frac{1}{600}$

ブロック番号 与元田 115号 地名

昭和33年 3月 7日

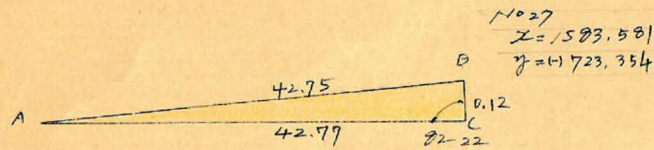
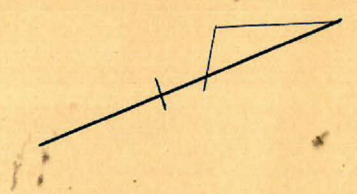


ロット3 杭11本

この図面等は、土地区画整理事業に関する参考資料として提供しています。
○図面等は換地処分時のものであり、現在の状況とは異なる場合があります。
○図面等によって、境界等が確定されるものではありません。

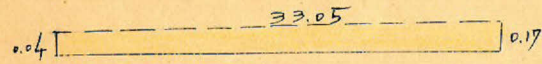
上 荒田 115 70ツク 縮尺 1/600 トラバ-精度 1/11,000

y=11700

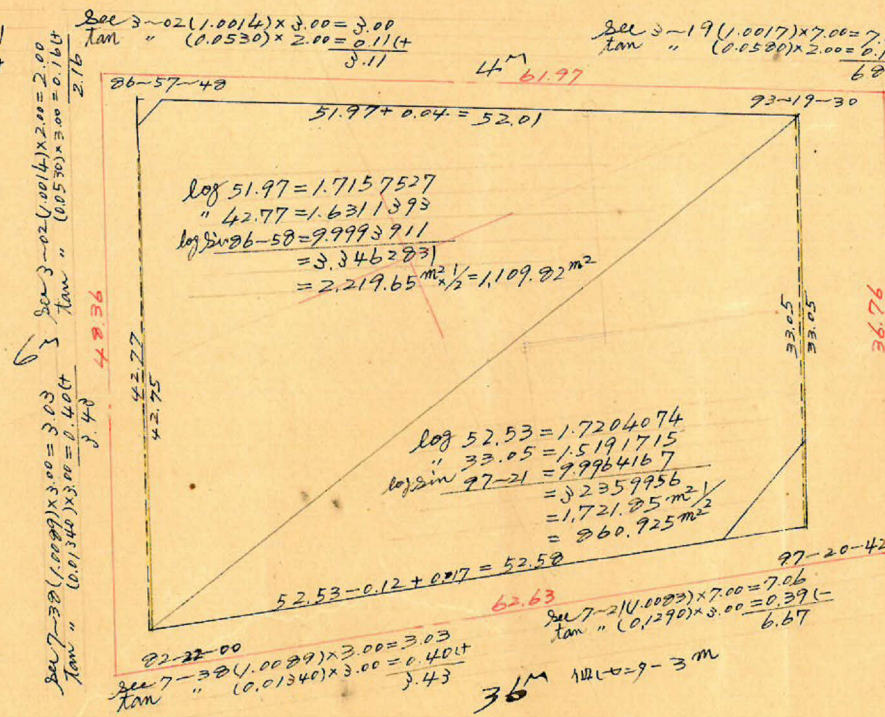


$$AB = \sqrt{42.77^2 + 0.12^2} = 42.75 \text{ m}$$

$$ABC \text{ の } \theta = \frac{1}{2} \{ (42.77 \times 0.12) \times \sin 82-22 \} = 2.543 \text{ m}^2$$



$$F = \frac{0.04 + 0.17}{2} \times 33.05 = 3.470 \text{ m}^2$$



No 5
 $x = 1637.35$
 $y = 11697.392$

No 6
 $x = 1626.417$
 $y = 11663.175$

No 7
 $x = 1565.675$
 $y = 11670.430$

合計面積 1971.67 m^2 ($\times 0.3025 = 596.43 \text{ 坪}$) = 596.42 坪
 前除 " $1.96 + 23.46 = 25.42$ " ($\times \text{ " } = 7.60 \text{ "}$) = 7.60 "
 割込 " = 588.74 "

この図面等は、土地区画整理事業に関する参考資料として提供しています。
 ○図面等は換地処分時のものであり、現在の状況とは異なる場合があります。
 ○図面等によって、境界等が確定されるものではありません。

0.5/1=21

0.5/1=21