

課長	係長	測量士	係

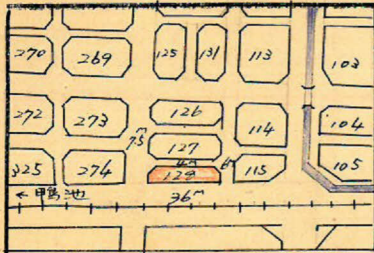
(分筆前)
確定面積平面圖 $S = \frac{1}{600}$

ブロック番号 上荒田

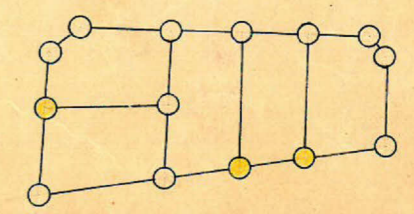
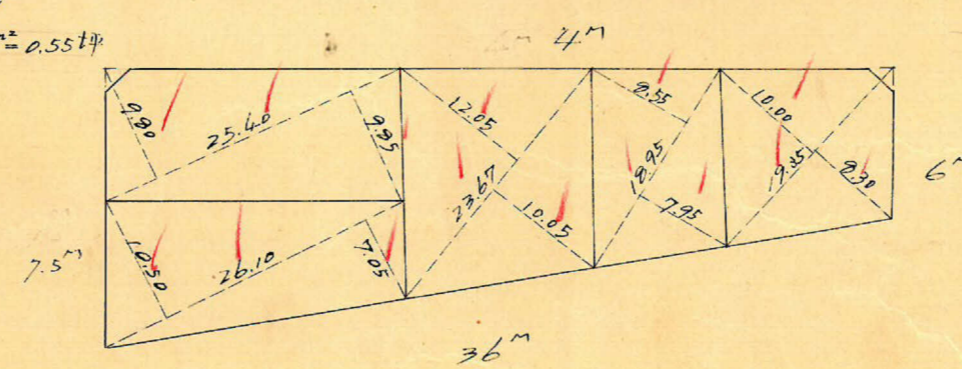
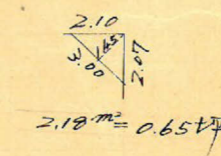
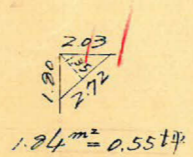
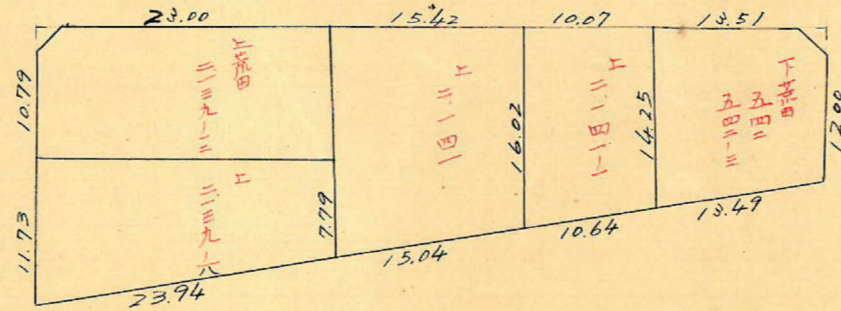
128号

新地名 町 丁目

33年 2月 3日

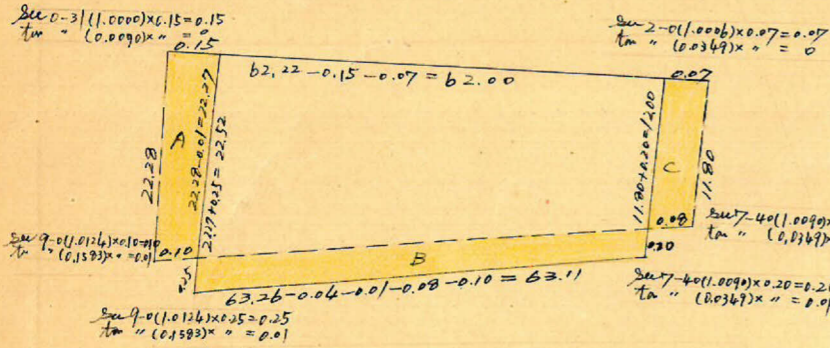


この図面等は、土地区画整理事業に関する参考資料として提供しています。
○図面等は換地処分時のものであり、現在の状況とは異なる場合があります。
○図面等によって、境界等が確定されるものではありません。



ロット5 柱14

芦田 1287017 縮尺 1/600

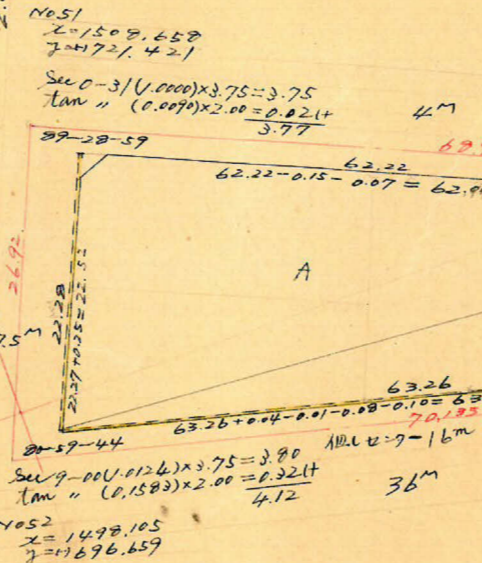


$$A \text{ の } \bar{F} = \frac{(0.15 + 0.10) \times (22.28 + 63.26)}{4} = 2.784 \text{ m}^2 (-)$$

$$B \text{ の } \bar{F} = \frac{(0.25 + 0.20) \times (63.11 + 63.08)}{4} = 4.196 \text{ m}^2 (+)$$

$$C \text{ の } \bar{F} = \frac{(0.08 + 0.07) \times 11.80}{2} = 0.885 \text{ m}^2 (-)$$

Sec 9-00 (0.0124) x 2.00 = 2.48
 Tan " (0.1583) x 3.75 = 5.9475
 No 51
 x = 1498.105
 y = 17696.659

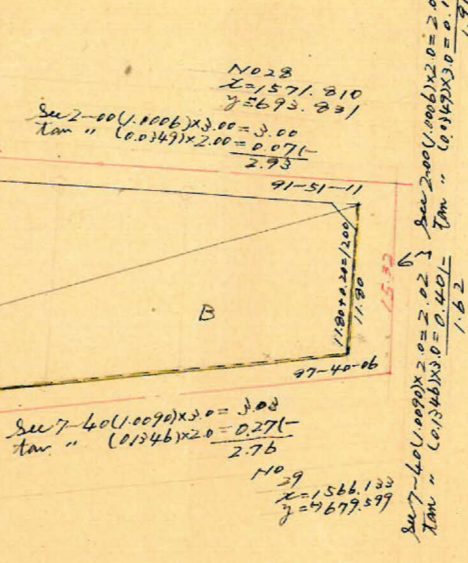


No 51
 $x = 1508.658$
 $y = 1721.421$

Sec 0-31 (1.0000) x 3.75 = 3.75
 Tan " (0.0076) x 2.00 = 0.0152
 3.77

Sec 9-00 (0.0124) x 3.75 = 4.65
 Tan " (0.1583) x 2.00 = 3.166
 4.12

No 52
 $x = 1498.105$
 $y = 17696.659$



No 28
 $x = 1571.810$
 $y = 5693.831$

Sec 2-00 (1.0000) x 3.00 = 3.00
 Tan " (0.0349) x 2.00 = 0.0698
 2.93

Sec 7-40 (1.0090) x 3.00 = 3.027
 Tan " (0.1346) x 2.00 = 2.692
 2.76

No 29
 $x = 1566.133$
 $y = 9679.579$

A $\log 62.22 = 1.7939300$
 " $22.28 = 1.3479152$
 $\log \sin 89-29 = 9.9999823$
 = 8.1418275
 = 1.386.21 m² / 2 = 693.105 m²

B $\log 11.80 = 1.0718820$
 " $63.26 = 1.8011292$
 $\log \sin 97-40 = 9.9961004$
 = 2.8691116
 = 739.795 m² / 2 = 369.8975 m²

合計面積 $693.105 + 369.898 + 14.196 - 2.784 - 0.885 = 1073.53 \text{ m}^2$ (x 0.3025 = 324.74坪) = 324.72坪
 剪除 " $1.84 + 2.18 = 4.02$ (x " = 1.21") = 1.20"
 割込 " = 323.52"

この図面等は、土地区画整理事業に関する参考資料として提供しています。
 ○図面等は換地処分時のものであり、現在の状況とは異なる場合があります。
 ○図面等によって、境界等が確定されるものではありません。