

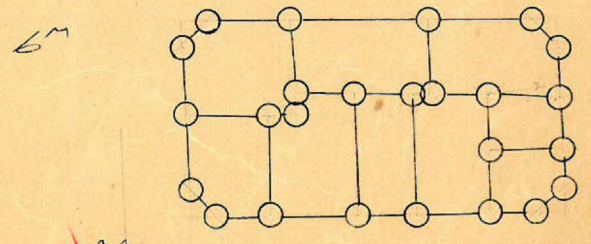
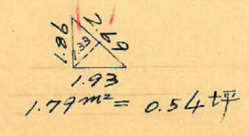
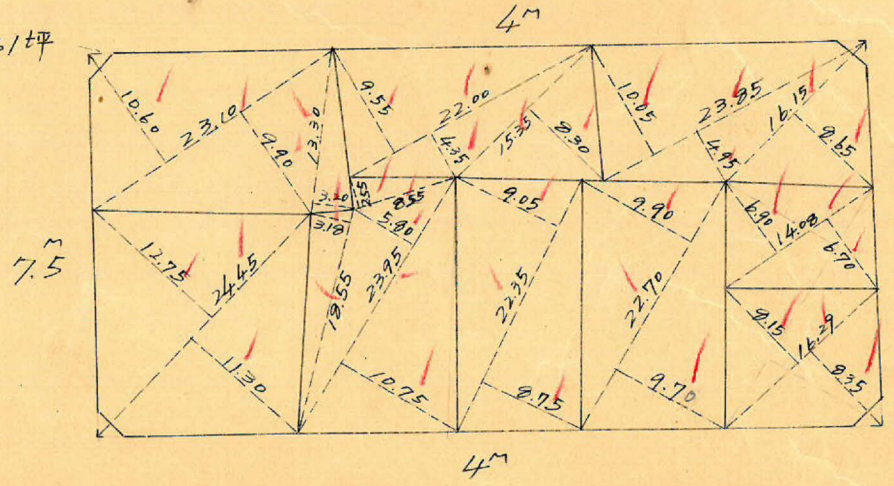
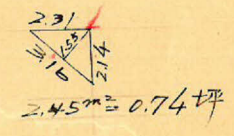
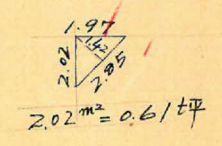
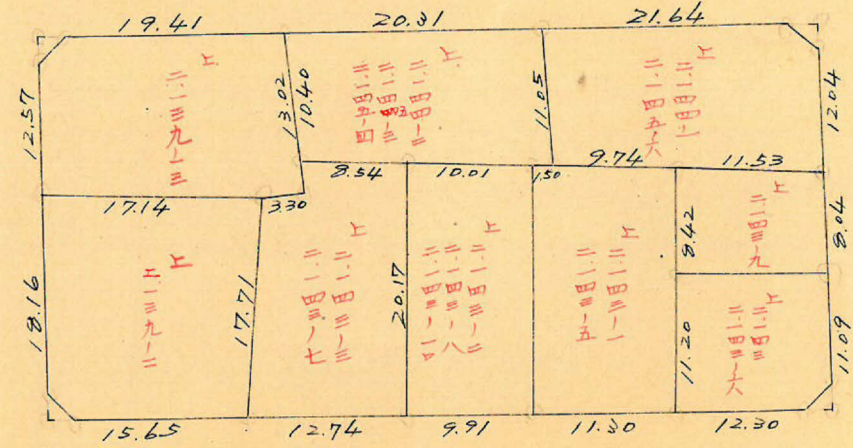
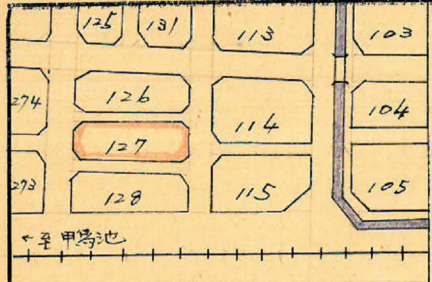
課長	係長	測量士	係

(分筆前)  
**確定面積平面圖**  $S = \frac{1}{600}$

ブロック番号 三荒田 127号

新地名 町 丁目  
 33年 2月 5日

この図面等は、土地区画整理事業に関する参考資料として提供しています。  
 ○図面等は換地処分時のものであり、現在の状況とは異なる場合があります。  
 ○図面等によって、境界等が確定されるものではありません。

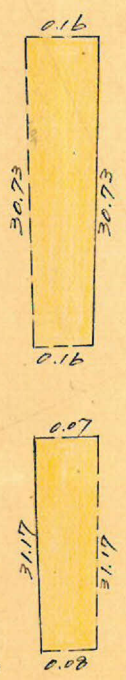
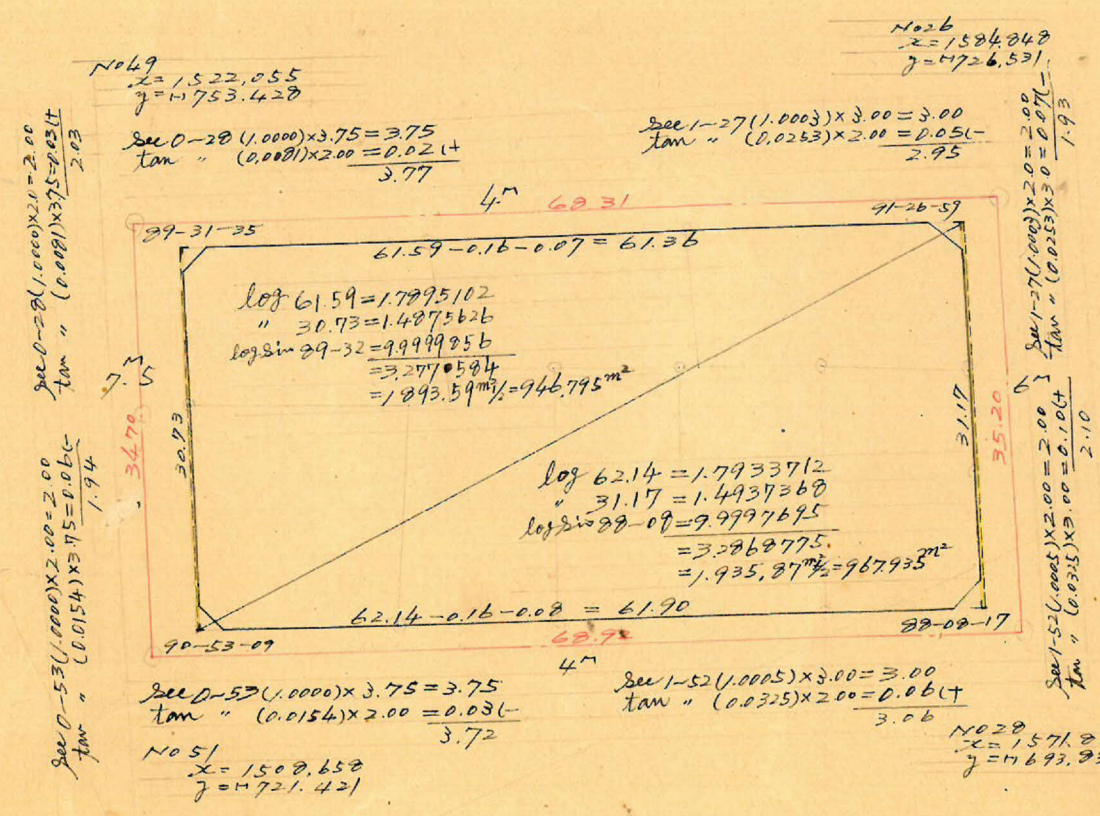


ロット9 杭25本  
 2.29m² = 0.69坪



この図面等は、土地区画整理事業に関する参考資料として提供しています。  
 ○図面等は換地処分時のものであり、現在の状況とは異なる場合があります。  
 ○図面等によって、境界等が確定されるものではありません。

岩田工区 127 BL 縮尺 1/600 トラバ精度



合計面積  $1914.73 - 4.917 - 2.338 = 1907.475m^2 = 1907.48m^2 (\times 0.3025 = 577.01坪) = 576.98坪$   
 前條 "  $2.02 + 1.79 + 2.45 + 2.29 (\times " = 2.58") = 2.58"$   
 割込 "  $= 574.40"$

$Y = 11700$

$Y = 11700$