

課長	係長	測量士	係

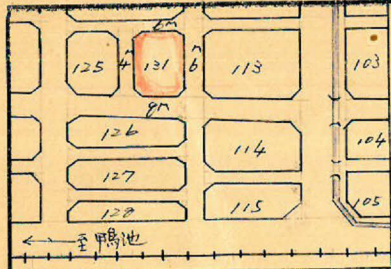
(分 筆 前)
 確定面積平面圖 $S = \frac{1}{600}$

ブロック番号 ニ荒田

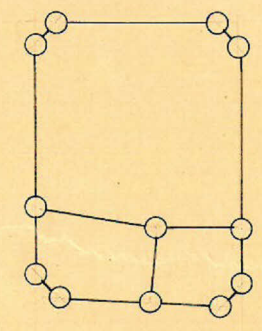
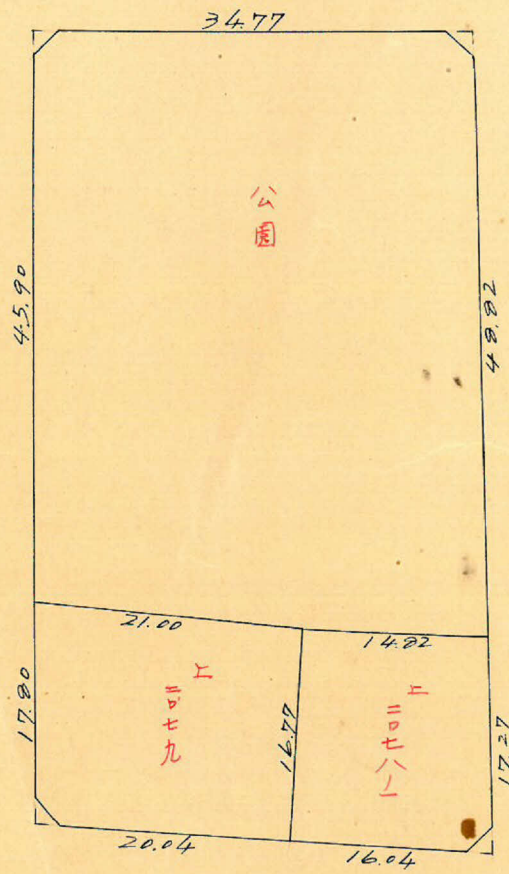
131号

新地名 町 丁目

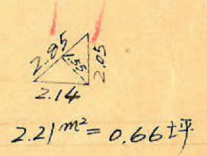
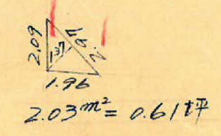
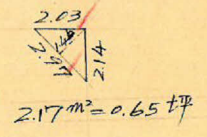
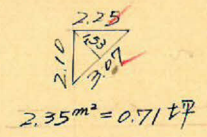
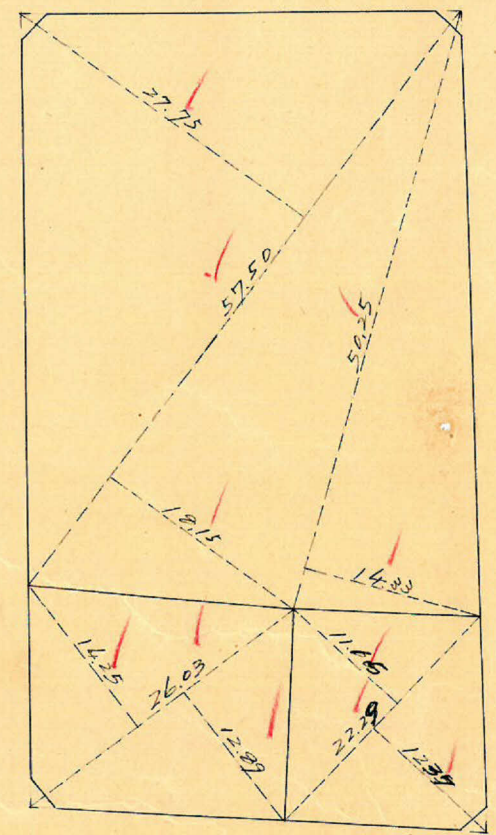
昭和33年 2月 10日



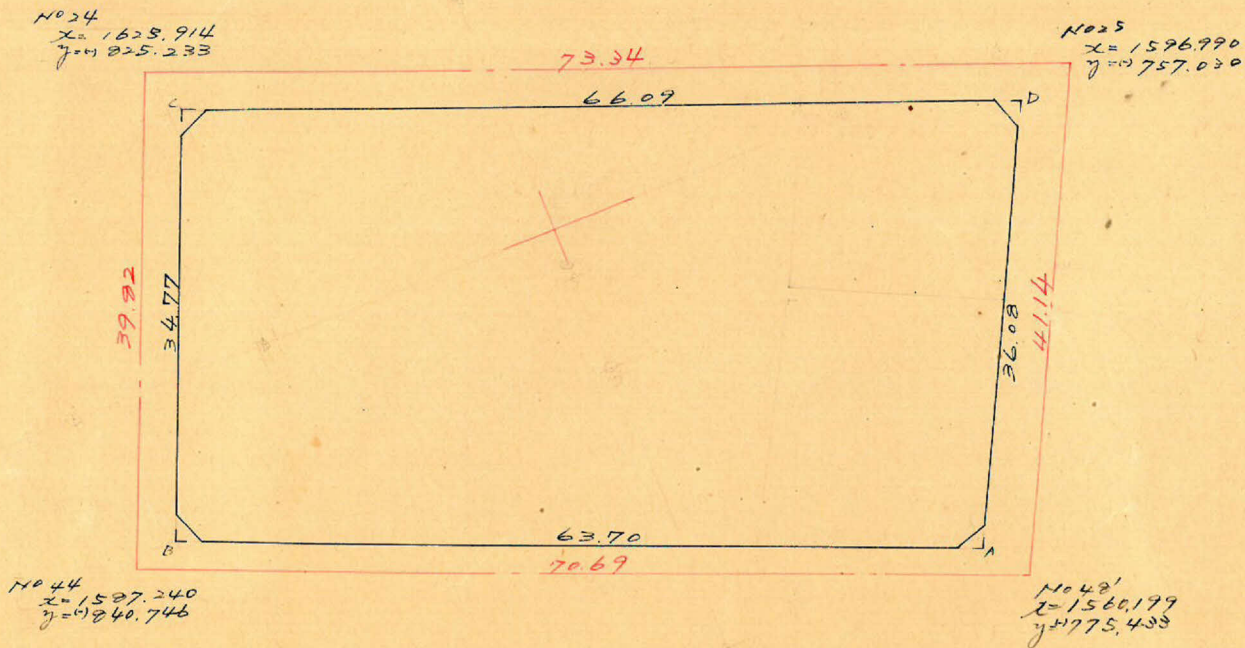
この図面等は、土地区画整理事業に関する参考資料として提供しています。
 ○図面等は換地処分時のものであり、現在の状況とは異なる場合があります。
 ○図面等によって、境界等が確定されるものではありません。



ロツト3杭12本



上荒田 131ブロック 縮尺 $\frac{1}{600}$ トラバ精度 $\frac{1}{11,000}$



	1	2	3	4	5	6	1x6	3x4
	X	oX		Z	oZ			
A	1.563.555			778.303				
B	1.588.023	+ 24.468	+ 56.485	937.125	58.822	- 45.261	- 71.875.509	- 47.285.006
C	1.620.040	+ 32.017	+ 7.760	822.564	13.561	+ 75.044	+ 121.574.282	- 6.390.857
D	1.595.783	- 24.257	- 56.485	762.081	61.483	+ 45.261	+ 72.226.734	+ 43.046.145
A	1.563.555	- 32.228	- 7.760	778.303	16.222	- 75.044	- 117.335.421	+ 6.039.631
		+ 24.468			58.822			
							+ 4.590.086	- 4.590.087 $\frac{m^2}{2} = 2.295.044 m^2$

合計面積
 削除
 割込

$2.295.04 m^2$ ($\times 0.3025 = 694.24$ 坪) = 694.24坪
 $2.35 + 2.17 + 2.03 + 2.21 = 8.76 m^2$ ($\times \quad = 2.64$) = 2.63坪
 = 691.61坪

この図面等は、土地区画整理事業に関する参考資料として提供しています。
 ○図面等は換地処分時のものであり、現在の状況とは異なる場合があります。
 ○図面等によって、境界等が確定されるものではありません。