

課長	係長	測量士	係

(分筆前)  
確定面積平面圖  $S = \frac{1}{600}$

ブロック番号

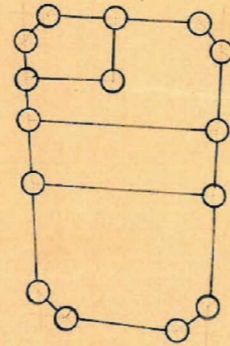
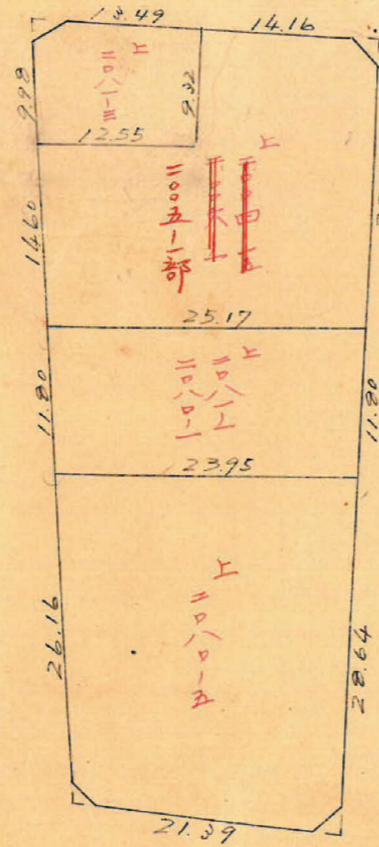
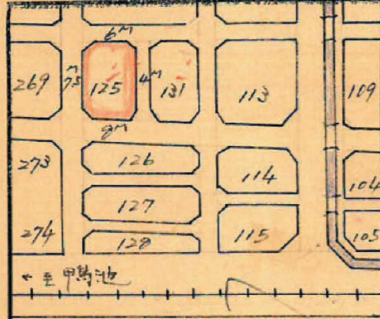
三荒田

125号

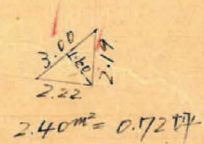
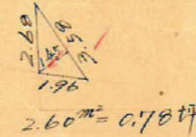
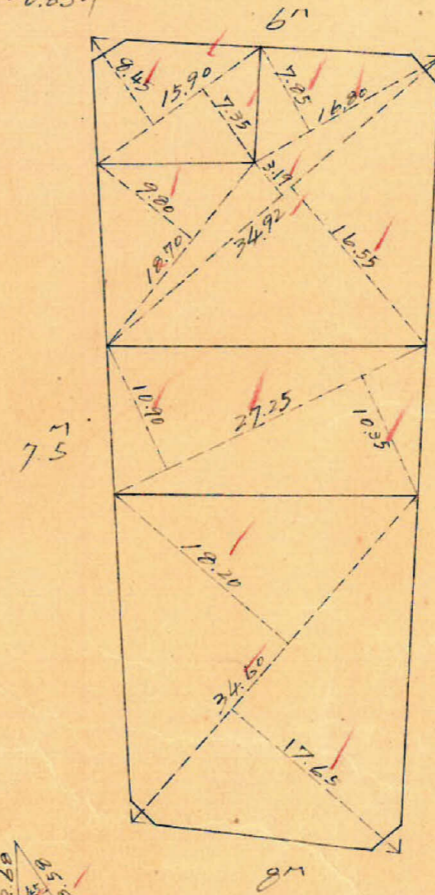
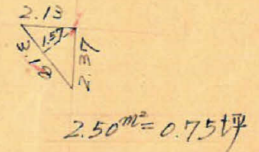
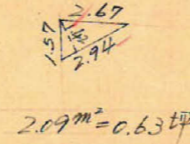
新地名

町 丁目

33年 2月 10日



ロット4杭15本



この図面等は、土地区画整理事業に関する参考資料として提供しています。  
 ○図面等は換地処分時のものであり、現在の状況とは異なる場合があります。  
 ○図面等によって、境界等が確定されるものではありません。

x=1600  
y=1100

上荒田 125 箇所 縮尺 1/600 トリバー精度 1/1000

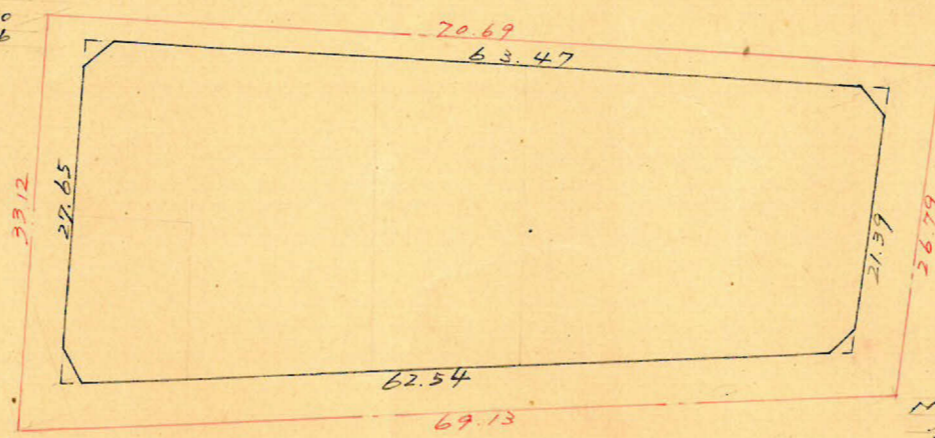


x=1600

この図面等は、土地区画整理事業に関する参考資料として提供しています。  
○図面等は換地処分時のものであり、現在の状況とは異なる場合があります。  
○図面等によって、境界等が確定されるものではありません。

x=1600

No.44  
x=1587.240  
y=11240.746



No.42  
x=1560.199  
y=11775.433

No.45  
x=1556.738  
y=11252.649

No.41  
x=1536.230  
y=11727.595

x=1500

	1	2	3	4	5	6	1 x 6	3 x 4
	x	ax		y	ay			
A	1540.791	+12.138		729.577	-59.256			
B	1558.929	+25.460	+43.578	749.433	+10.206	-49.050	-76.465.467	-37.033.580
C	1524.389	-24.439	+1.021	732.627	+58.579	+69.325	+109.932.221	-256.238
D	1559.750	-19.159	-43.578	720.048	-9.529	+49.050	+76.515.542	+34.008.533
A	1540.791	+12.138	-1.021	729.577	-59.256	-69.325	-106.907.784	+206.158
							+3.075.128	-3.075.127
								=1537.565 m <sup>2</sup>

合計面積  
剪除"  
割込"

$1537.57 \text{ m}^2 (\times 0.3025 = 465.11 \text{ 坪}) = 465.10 \text{ 坪}$   
 $2.50 + 2.40 + 2.60 + 2.09 = 9.59 \text{ " } (\times \text{ " } = 2.90 \text{ "}) = 2.88 \text{ "}$   
 $= 462.22 \text{ "}$

x=1500

x=1600  
y=1100

x=1600  
y=1100