

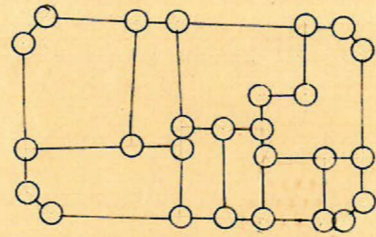
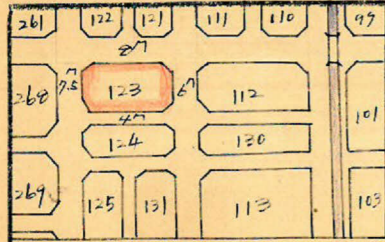
課長	係長	測量士	係

(分 筆 前)
 確定面積平面圖 $S = \frac{1}{600}$

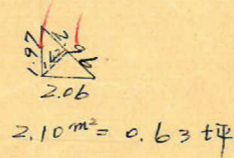
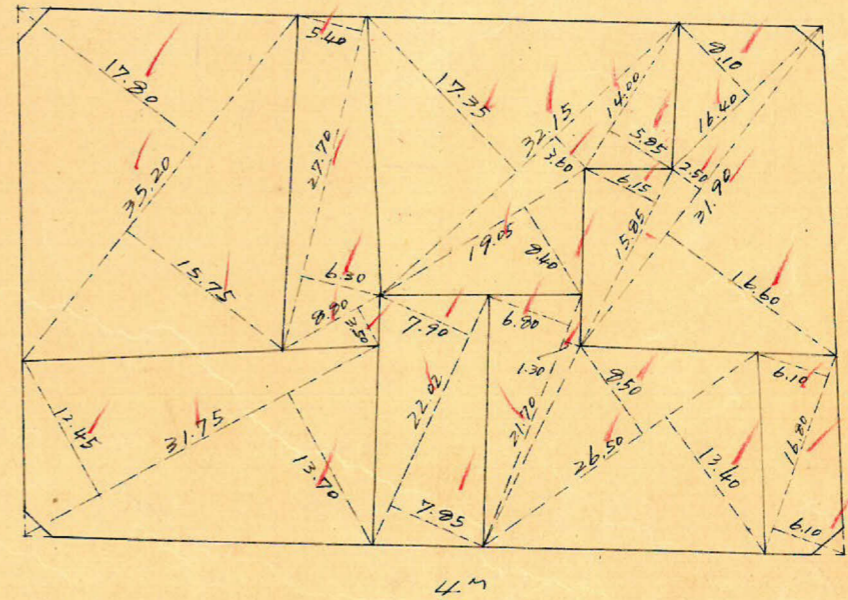
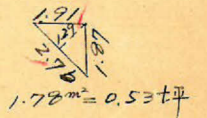
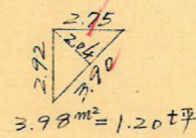
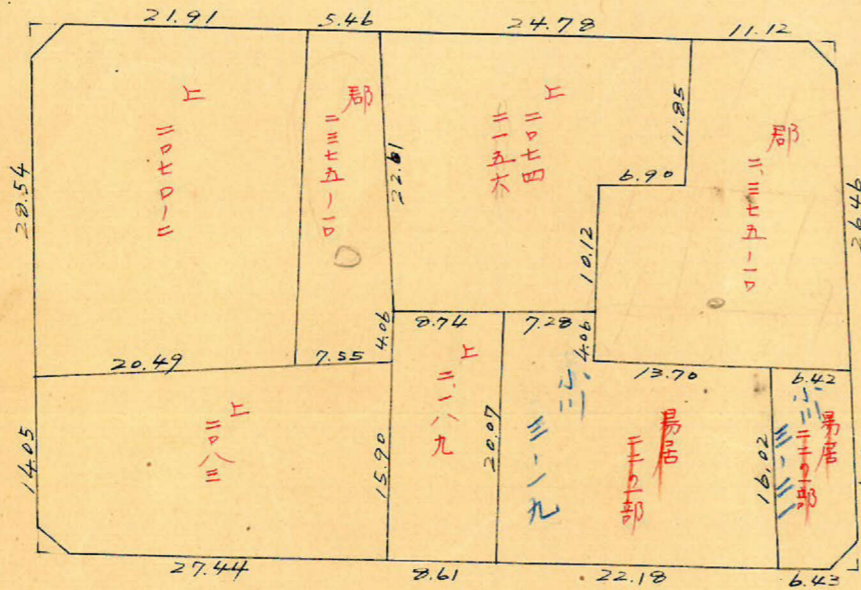
ブロック番号 三荒田 123号

新地名 町 丁目

昭和 年 月 日

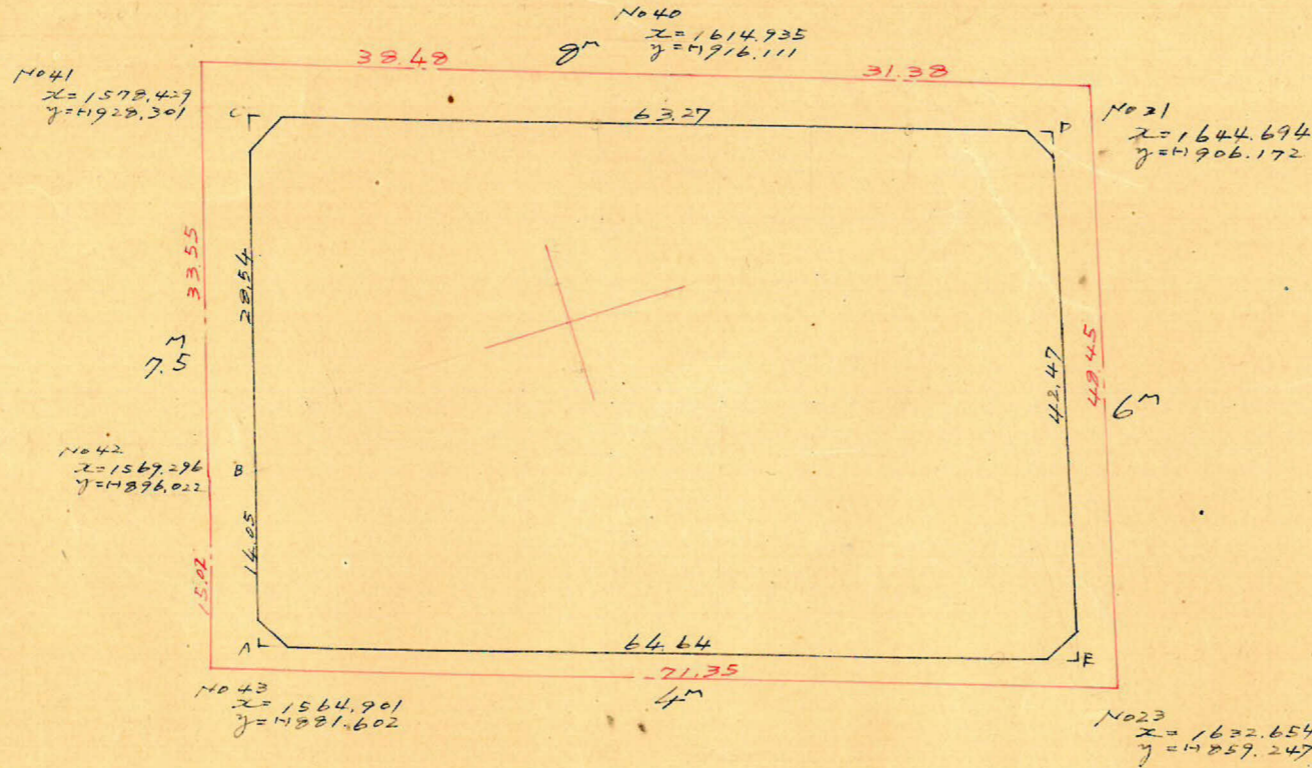


ロット 9 杭 26本



この図面等は、土地区画整理事業に関する参考資料として提供しています。
 ○図面等は換地処分時のものであり、現在の状況とは異なる場合があります。
 ○図面等によって、境界等が確定されるものではありません。

上荒田 123^{BL} 縮尺 1/600 精度 1/1000



	1	2	3	4	5	6	1 × 6	3 × 4
	x	ax		y	ay			
A	1568.897			282.362	-13.464			
B	1572.909	+ 4.012	+ 11.926	295.226	-27.425	- 40.889	- 64.314.676	- 10.683.621
C	1580.823	+ 7.914	+ 67.943	223.251	- 19.994	- 7.431	- 11.747.096	- 62.728.443
D	1640.852	+ 60.029	+ 49.466	202.257	+ 41.141	+ 61.135	+ 100.313.487	- 44.680.511
E	1630.289	- 10.563	- 71.955	262.116	- 20.246	+ 20.895	+ 34.064.889	+ 62.033.557
F	1568.897	+ 4.012	- 57.380	282.362	- 13.464	- 33.710	- 52.887.518	+ 50.629.932
							+ 5.429.086	- 5.429.086
							$\frac{1}{3} = 2714.543 \text{ m}^2$	

合計面積
 剪除
 割込

$$2714.54 \text{ m}^2 \times 0.3025 = 821.14 \text{ 坪}$$

$$3.98 + 2.10 + 2.53 + 1.78 = 10.39 \text{ 坪} \times 3.14 = 32.82 \text{ 坪}$$

$$821.14 - 32.82 = 788.32 \text{ 坪}$$

この図面等は、土地区画整理事業に関する参考資料として提供しています。
 ○図面等は換地処分時のものであり、現在の状況とは異なる場合があります。
 ○図面等によって、境界等が確定されるものではありません。