

課長	係長	測量士	係

(分筆前)
確定面積平面圖 $S = \frac{1}{600}$

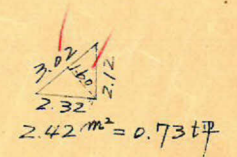
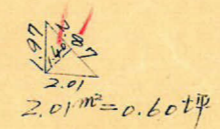
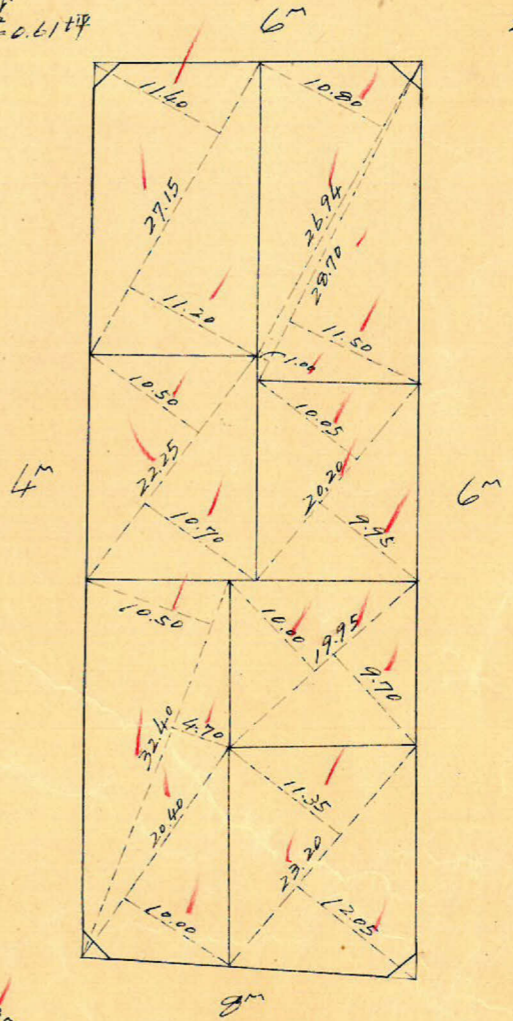
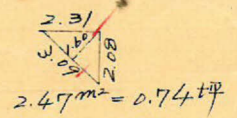
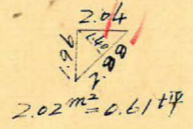
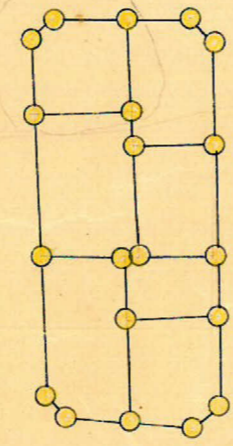
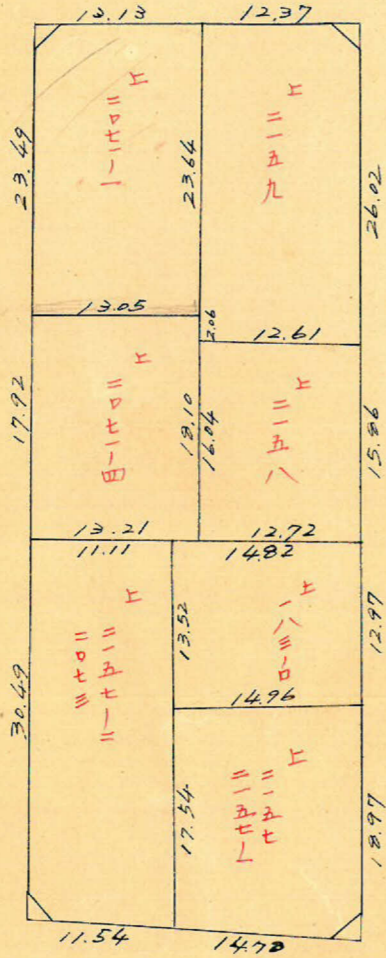
ブロック番号 上荒田

121 号

新地名 町 丁目

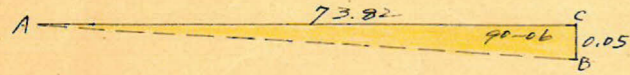
昭和 年 月 日

120	109	108	97
122	121	111	98
123	112		99
124	130		101



この図面等は、土地区画整理事業に関する参考資料として提供しています。
○図面等は換地処分時のものであり、現在の状況とは異なる場合があります。
○図面等によって、境界等が確定されるものではありません。

上荒田 121700 縮尺 1/600 トリメ精度 1/1000



$$AC = \sqrt{73.82^2 + 0.05^2} - 2 \times 73.82 \times 0.05 \times \cos 90.06 = 73.82 \text{ m}$$

$$\Delta ABC \text{ の } F = \frac{1}{2} (73.82 \times 0.05) \times \sin 90.06 = 1.846 \text{ m}^2$$

$$\begin{aligned} \log 25.45 &= 1.4056878 \\ \log 73.82 &= 1.8681740 \\ \log \sin 89.54 &= 9.9999993 \\ \hline &= 3.2738611 = 1.878.72 \text{ m}^2 \\ &= 939.36 \text{ m}^2 \end{aligned}$$

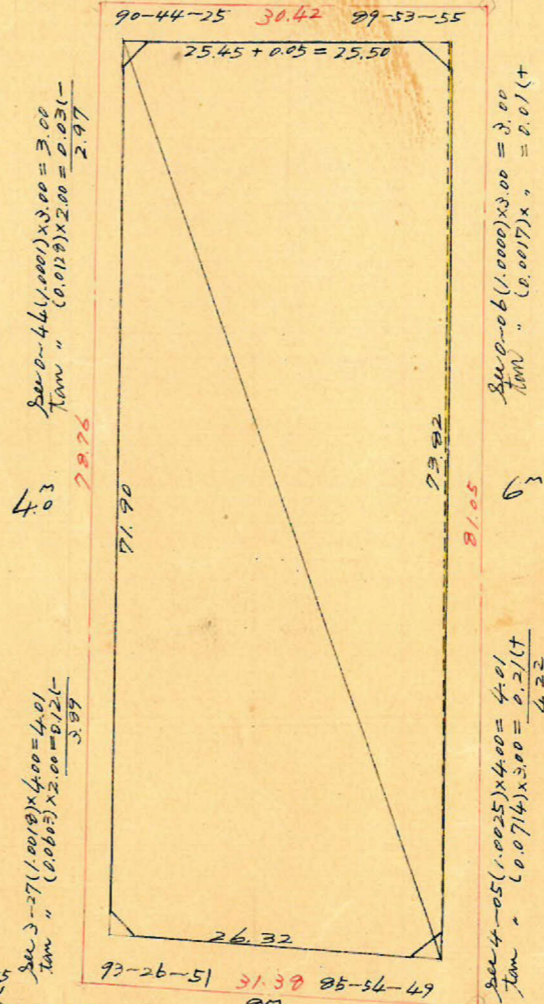
$$\begin{aligned} \log 26.32 &= 1.4202859 \\ \log 71.90 &= 1.8567289 \\ \log \sin 93.27 &= 9.9992122 \\ \hline &= 3.2762270 = 1.888.98 \text{ m}^2 \\ &= 944.49 \text{ m}^2 \end{aligned}$$

合計面積
剪除"
割込"

$$\begin{aligned} 1.888.98 \text{ m}^2 (\times 0.3025 = 570.42 \text{ 坪}) &= 570.40 \text{ 坪} \\ 2.42 + 2.01 + 2.02 + 2.47 = 8.92 \text{ 坪} (\times \quad = 2.69 \text{ 坪}) &= 2.68 \text{ 坪} \\ \hline &= 567.72 \text{ 坪} \end{aligned}$$

No 39
 $\begin{aligned} \text{No } 0-44 &= (1.000) \times 2.00 = 2.00 \\ \text{No } \quad \quad &= (0.0128) \times 3.00 = 0.04 \\ \hline &= 1.96 \end{aligned}$
 $x = 1.625 \times 48$
 $y = 6372.182$

No 19
 $x = 1.664.825$
 $y = 984.679$



No 37
 $\begin{aligned} \text{No } 3-27 &= (1.0018) \times 4.00 = 4.01 \\ \text{No } \quad \quad &= (0.0603) \times 2.00 = 0.12 \\ \hline &= 3.89 \end{aligned}$

No 3
 $\begin{aligned} \text{No } 3-27 &= (1.0018) \times 2.00 = 2.00 \\ \text{No } \quad \quad &= (0.0603) \times 4.00 = 0.24 \\ \hline &= 1.76 \end{aligned}$

No 4
 $\begin{aligned} \text{No } 4-05 &= (1.0025) \times 3.00 = 3.01 \\ \text{No } \quad \quad &= (0.0714) \times 4.00 = 0.29 \\ \hline &= 3.30 \end{aligned}$

No 4
 $\begin{aligned} \text{No } 4-05 &= (1.0025) \times 4.00 = 4.01 \\ \text{No } \quad \quad &= (0.0714) \times 3.00 = 0.21 \\ \hline &= 4.22 \end{aligned}$

No 21
 $x = 1.644.694$
 $y = 4906.172$

この図面等は、土地区画整理事業に関する参考資料として提供しています。
 ○図面等は換地処分時のものであり、現在の状況とは異なる場合があります。
 ○図面等によって、境界等が確定されるものではありません。