

課長	係長	測量士	係

(分筆前)
確定面積平面圖 $S = \frac{1}{600}$

ブロック番号 荒田 122号

新地名 町 丁目
年 月 日

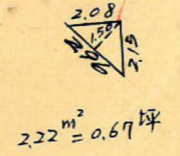
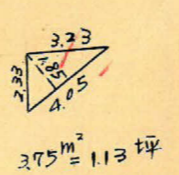
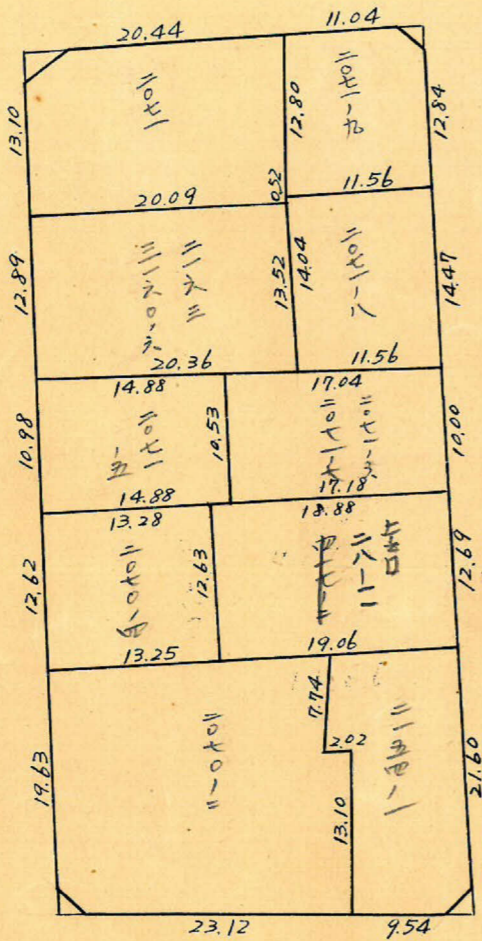
この図面等は、土地区画整理事業に関する参考資料として提供しています。
○図面等は換地処分時のものであり、現在の状況とは異なる場合があります。
○図面等によって、境界等が確定されるものではありません。

7.5 M

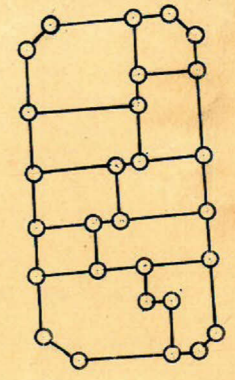
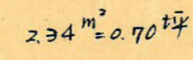
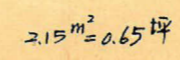
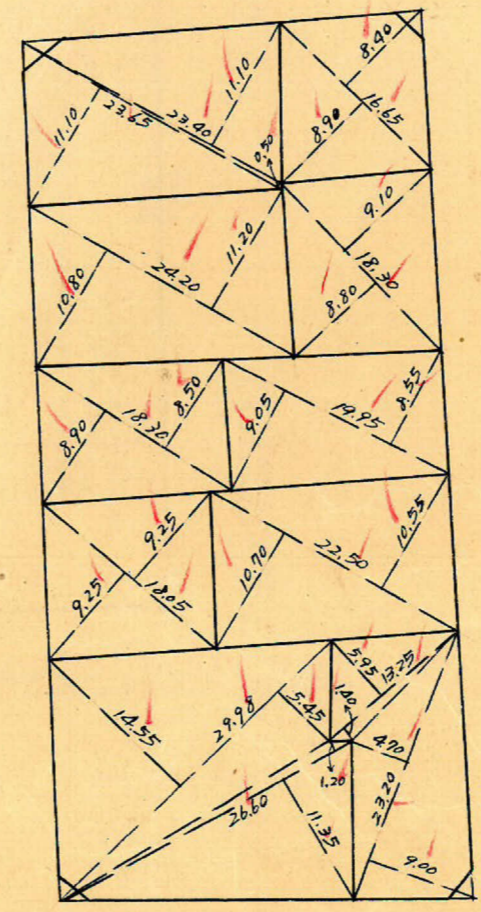
6 M

4 M

8 M



ロット 10
杭 28



122B トラバ-精度 1/11000



△ABC=於て

$$BC = \sqrt{69.23^2 + 0.25^2 - 2 \times 69.23 \times 0.25 \times \cos 88-04} = 69.22 \text{ m}$$

$$\text{面積} = \frac{1}{2} \times 69.23 \times 0.25 \times \sin 88-04 = 8.649 \text{ m}^2$$

No38
x=1599.562
y=-1001.249

sec 1-56(1.0006) x 375 = 3.95
tan 1-56(0.0338) x 300 = 0.10(-)

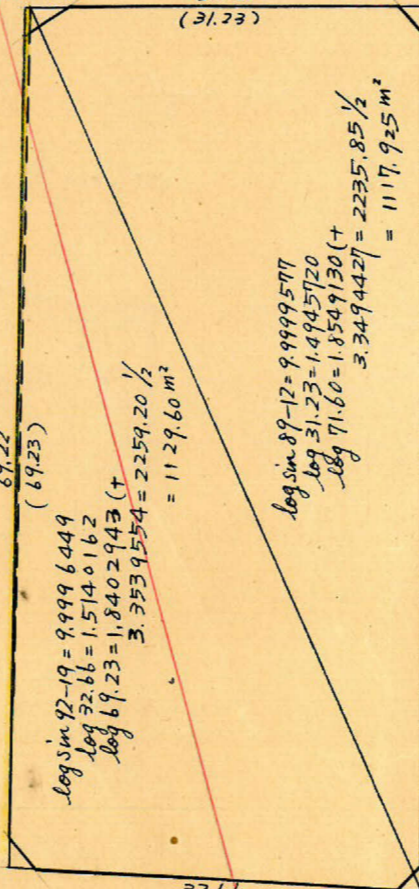
6 M

sec 0-48(1.0001) x 200 = 2.00
tan 0-48(0.0140) x 300 = 0.04(+)

No39
x=1635.348
y=-992.182

91-56-15 31.48 89-11-53
(31.73)

sec 1-56(1.0006) x 300 = 3.00
tan 1-56(0.0338) x 305 = 0.12(-)



7.5 M

75.95

71.60

4 M

sec 2-19(1.0008) x 400 = 4.00
tan 2-19(0.0405) x 375 = 0.15(-)

92-18-31 32.66 86-33-21
38.49

No41
x=1598.429
y=-928.301

sec 2-19(1.0008) x 375 = 3.75
tan 2-19(0.0405) x 400 = 0.16(-)

sec 3-27(1.0018) x 200 = 2.00
tan 3-27(0.0603) x 400 = 0.24(+)

sec 3-27(1.0018) x 400 = 4.01
tan 3-27(0.0603) x 200 = 0.12(+)

No40
x=1614.935
y=-916.111

8 M

合計面積 1129.60 + 1117.925 + 8.649 = 2256.17 (x0.3025 = 682.49坪) = 682.44坪
 剪除 " 2.15 + 2.34 + 3.75 + 2.22 = 10.46 (x0.3025 = 3.16坪) = 3.15坪
 割止 " 2245.71 (x0.3025 = 679.32坪) = 679.29坪

この図面等は、土地区画整理事業に関する参考資料として提供しています。
 ○図面等は換地処分時のものであり、現在の状況とは異なる場合があります。
 ○図面等によって、境界等が確定されるものではありません。

x=1500

y=-900

x=1600

x=1700