

課長	係長	測量士	係

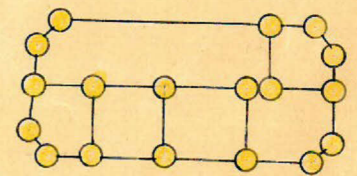
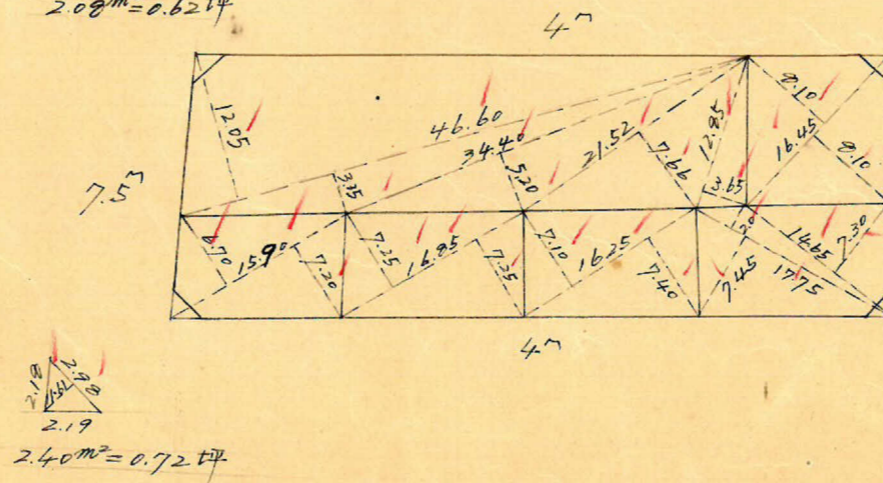
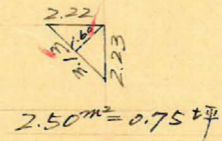
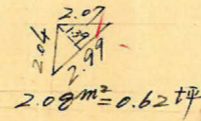
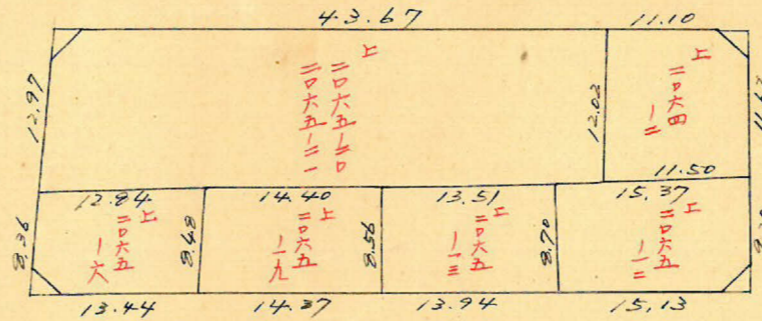
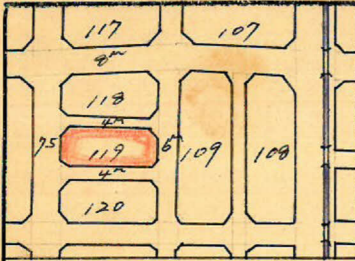
(分筆前)
確定面積平面圖 $S = \frac{1}{600}$

ブロック番号 上荒田

119号

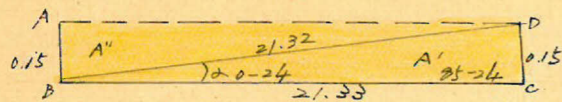
新地名 町 丁目

昭和39年 2月 26日



この図面等は、土地区画整理事業に関する参考資料として提供しています。
 ○図面等は換地処分時のものであり、現在の状況とは異なる場合があります。
 ○図面等によって、境界等が確定されるものではありません。

上 荒田 119 フロッツ 縮尺 1/600 トラバ-精度 1/1000



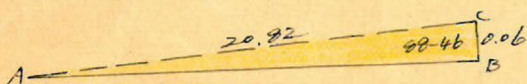
$$BD = \sqrt{21.33^2 + 0.15^2} - 2 \times 21.33 \times 0.15 \times \cos 85-24 = 21.32$$

$$\Delta BCD \text{ area} = \frac{1}{2} (21.33 \times 0.15) \sin 85-24 = 1.595 \text{ m}^2$$

$$\sin \alpha = \frac{0.15 \times \sin 85-24}{21.32} = 0.0070 = 0^\circ - 24'$$

$$AD = \sqrt{21.32^2 + 0.15^2} - 2 \times 21.32 \times 0.15 \times \cos 94-42 = 21.33 \text{ m}$$

$$\Delta ABD \text{ area} = \frac{1}{2} (21.32 \times 0.15) \sin 94-42 = 1.586 \text{ m}^2$$

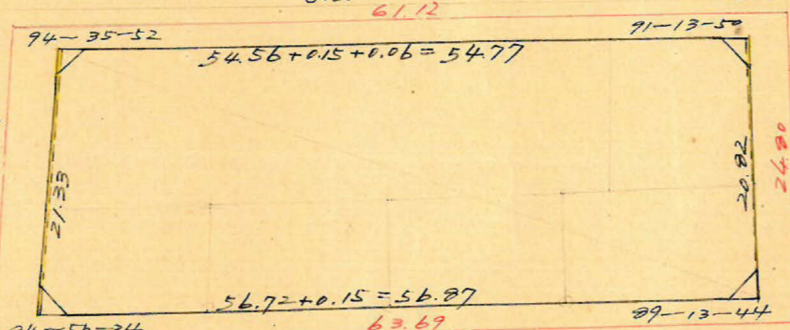


$$AB = \sqrt{20.92^2 + 0.06^2} - 2 \times 20.92 \times 0.06 \times \cos 88-46 = 20.92 \text{ m}$$

$$\Delta ABC \text{ area} = \frac{1}{2} (20.92 \times 0.06) \sin 88-46 = 0.624 \text{ m}^2$$

No 37
 $x = 1617.227$
 $y = 41059.565$

See 4-36 (1.003) x 3.75 = 3.76
 $\tan \alpha = \frac{(0.0205) \times 2.00}{3.60} = 0.115$ 4.0
 See 1-14 (1.002) x 3.00 = 3.00
 $\tan \alpha = \frac{(0.0215) \times 2.00}{2.96} = 0.144$



See 5-04 (1.0039) x 3.75 = 3.76 4.0
 $\tan \alpha = \frac{(0.0297) \times 2.00}{3.94} = 0.15$
 See 0-46 (1.001) x 3.00 = 3.00
 $\tan \alpha = \frac{(0.0134) \times 2.00}{3.03} = 0.088$

No 40
 $x = 1609.240$
 $y = 41025.221$

log 54.56 = 1.7368744
 " 20.92 = 1.3184807
 + " sin 91-14 = 9.9998994
 = 3.0552545 = 1.13668 x 1/2 = 568.34 m²

log 56.72 = 1.7537362
 " 21.33 = 1.3289909
 + " sin 84-56 = 9.9982997
 = 3.0810273 = 1.20611 x 1/2 = 603.055 m²

No 16
 $x = 1676.935$
 $y = 41046.523$

No 17
 $x = 1672.165$
 $y = 41022.190$

合計面積 568.34 + 603.055 + 1.595 + 1.586 + 0.624 = 1.175,20 (x 0.3025 = 355.49坪) = 355.46坪
 剪除 " 2.27 + 2.40 + 2.08 + 2.50 = 9.25 (x " = 2.79坪) = 2.77坪
 割込 " = 352.69坪

この図面等は、土地区画整理事業に関する参考資料として提供しています。
 ○図面等は換地処分時のものであり、現在の状況とは異なる場合があります。
 ○図面等によって、境界等が確定されるものではありません。