

課	長	係	長	測量士	係

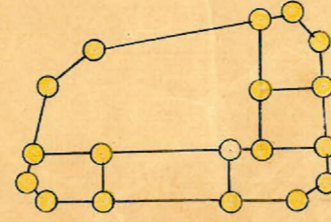
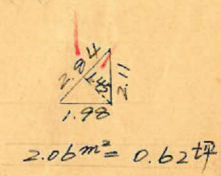
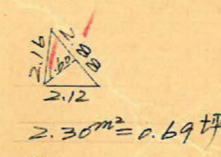
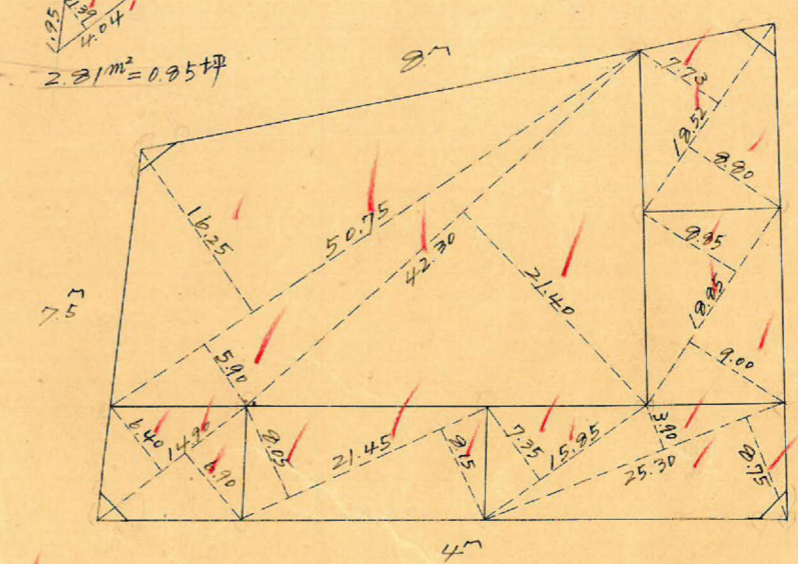
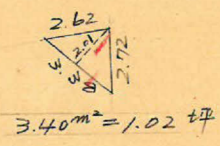
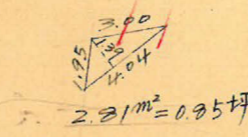
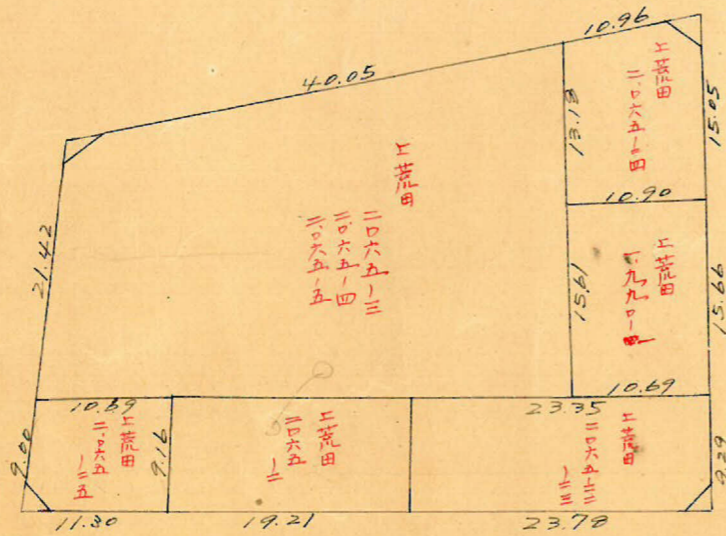
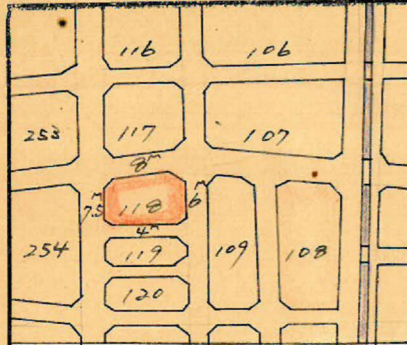
(分 筆 前)
 確定面積平面圖 $S = \frac{1}{600}$

ブロック番号 上荒田

118号

新地名 町 丁目

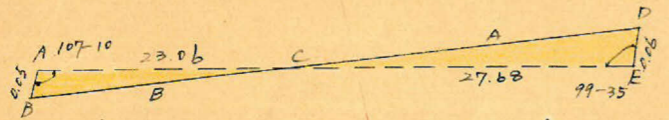
昭和33年 3月 9日



ロット 6 杭 18本

この図面等は、土地区画整理事業に関する参考資料として提供しています。
 ○図面等は換地処分時のものであり、現在の状況とは異なる場合があります。
 ○図面等によって、境界等が確定されるものではありません。

上野田 118 方丈 縮尺 1/600 トラバ-精度 1/1000



$$A = \frac{0.06}{0.06+0.05} \times 50.74 = 27.68 \text{ m}$$

$$B = \frac{0.05}{0.06+0.05} \times 50.74 = 23.06 \text{ m}$$

$$CD = \sqrt{27.68^2 + 0.06^2} = 27.68 \times 0.06 \times \cos 99-35 = 27.69 \text{ m}$$

$$\Delta CDE \text{ の } F = \frac{1}{2} (27.68 \times 0.06) \times \sin 99-35 = 0.819 \text{ m}^2 (+)$$

$$CB = \sqrt{23.06^2 + 0.05^2} = 23.06 \times 0.05 \times 2 \times \cos 107-10 = 23.07 \text{ m}$$

$$\Delta ABC \text{ の } F = \frac{1}{2} (23.06 \times 0.05) \times \sin 107-10 = 0.551 \text{ m}^2 (-)$$

$$\sec 17-10 (1.0466) \times 0.05 = 0.05$$

$$\tan \quad \quad (1.0466) \times 0.25 = 0.26$$

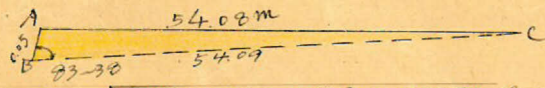
$$\tan \quad \quad (0.3999) \times \quad = 0.08$$

$$F = \frac{(0.21 + 0.25) \times (70.42 + 30.40)}{4} = 7.004 \text{ m}^2 (+)$$

$$\sec 6-22 (1.0062) \times 0.21 = 0.21$$

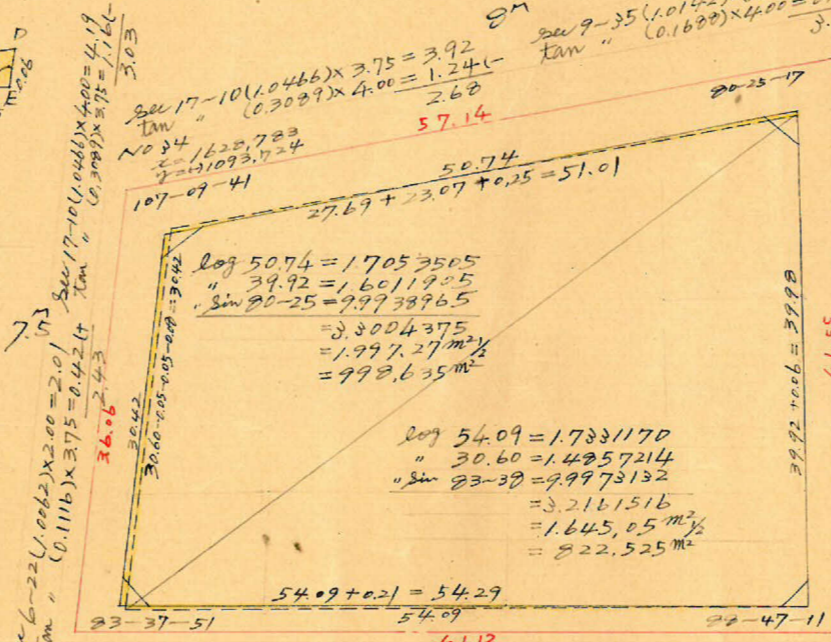
$$\tan \quad \quad (0.1116) \times \quad = 0.02$$

$$\sec 6-22 (1.0062) \times 0.05 = 0.05$$



$$AC = \sqrt{54.09^2 + 0.05^2} = 2 \times 54.09 \times 0.05 \times \cos 93-30 = 54.08 \text{ m}$$

$$\Delta ABC \text{ の } F = \frac{1}{2} (54.09 \times 0.05) \times \sin 93-30 = 1.344 \text{ m}^2 (-)$$



$$\sec 17-10 (1.0466) \times 3.75 = 3.92$$

$$\tan \quad \quad (0.3089) \times 4.00 = 1.24 (-)$$

$$\sec 9-35 (1.0142) \times 3.00 = 3.04$$

$$\tan \quad \quad (0.1688) \times 4.00 = 0.675 (+)$$

$$\sec 17-10 (1.0466) \times 4.00 = 4.19$$

$$\tan \quad \quad (0.3089) \times 4.00 = 1.24 (-)$$

$$\sec 17-10 (1.0466) \times 2.00 = 2.09$$

$$\tan \quad \quad (0.3089) \times 3.75 = 1.16$$

$$\sec 6-22 (1.0062) \times 3.75 = 3.77$$

$$\tan \quad \quad (0.1116) \times 2.00 = 0.22 (+)$$

$$\sec 1-13 (1.0002) \times 3.00 = 3.00$$

$$\tan \quad \quad (0.0212) \times 2.00 = 0.04 (+)$$

$$\text{No 15 } x = 1685.903$$

$$y = 11072.199$$

$$\sec 1-13 (1.0002) \times 2.00 = 2.00$$

$$\tan \quad \quad (0.0212) \times 3.00 = 0.06 (+)$$

$$\sec 1-13 (1.0002) \times 3.00 = 3.00$$

$$\tan \quad \quad (0.0212) \times 3.00 = 0.06 (+)$$

$$\sec 1-13 (1.0002) \times 2.00 = 2.00$$

$$\tan \quad \quad (0.0212) \times 3.00 = 0.06 (+)$$

$$\sec 1-13 (1.0002) \times 3.00 = 3.00$$

$$\tan \quad \quad (0.0212) \times 2.00 = 0.04 (+)$$

合計面積

剪除 "

割込 "

$$1,027.09 \text{ m}^2 \times 0.7025 = 552.69 \text{ 坪} = 552.66 \text{ 坪}$$

$$2.81 + 2.30 + 2.06 + 3.40 = 10.57 \text{ (} \times \quad \quad 3.19 \text{)} = 3.18 \text{ (} \text{)}$$

$$= 549.48 \text{ (} \text{)}$$

この図面等は、土地区画整理事業に関する参考資料として提供しています。
 ○図面等は換地処分時のものであり、現在の状況とは異なる場合があります。
 ○図面等によって、境界等が確定されるものではありません。