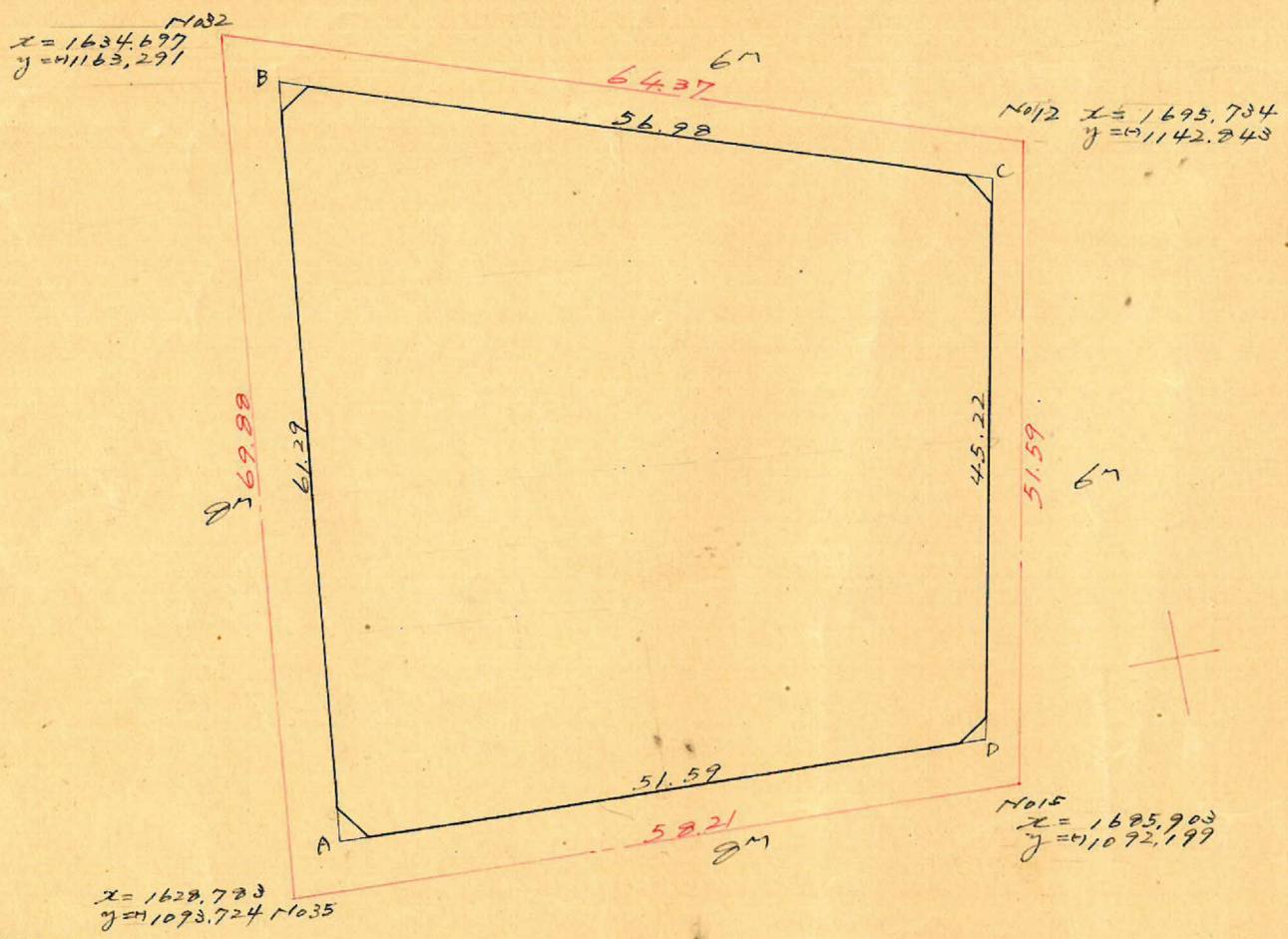






この図面等は、土地区画整理事業に関する参考資料として提供しています。  
 ○図面等は換地処分時のものであり、現在の状況とは異なる場合があります。  
 ○図面等によって、境界等が確定されるものではありません。

上荒田 117 坪 縮尺 1/100



測点	1	2	3	4	5	6	3x4	1x6
	x	x		y	y			
A	1.632.092			1.097.731				
B	1.638.361	+ 6.269		1.158.700	- 60.969			
C	1.692.415	+ 54.054	+ 60.323	1.140.673	+ 18.027	- 42.942	- 69.896.260	- 70.354.498
D	1.623.659	- 2.756	+ 45.298	1.096.309	+ 44.364	+ 62.391	- 51.670.206	+ 103.591.464
A	1.632.092	- 51.567	- 60.323	1.097.731	- 1.422	+ 42.942	+ 66.132.648	+ 72.299.685
		+ 6.269	- 45.298		- 60.969	- 62.391	+ 49.725.019	- 101.827.852
							- 5.708.799	5.708.799

$\frac{5.708.799}{5} = 2.254.399 \text{ m}^2$

合計面積  
 前除 "  
 割込 "

$2.254.40 \text{ m}^2 (\times 0.3025 = 263.45 \text{ 坪}) = 263.41 \text{ 坪}$   
 $2.52 + 2.95 + 1.78 + 2.07 = 9.17 \text{ " } (\times \text{ " } = 2.77 \text{ "}) = 2.76 \text{ "}$   
 $= 260.65 \text{ "}$