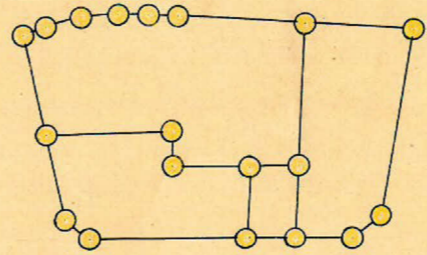
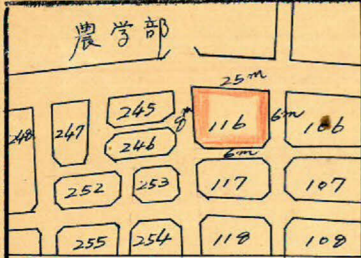


課	長	係	長	測量士	係

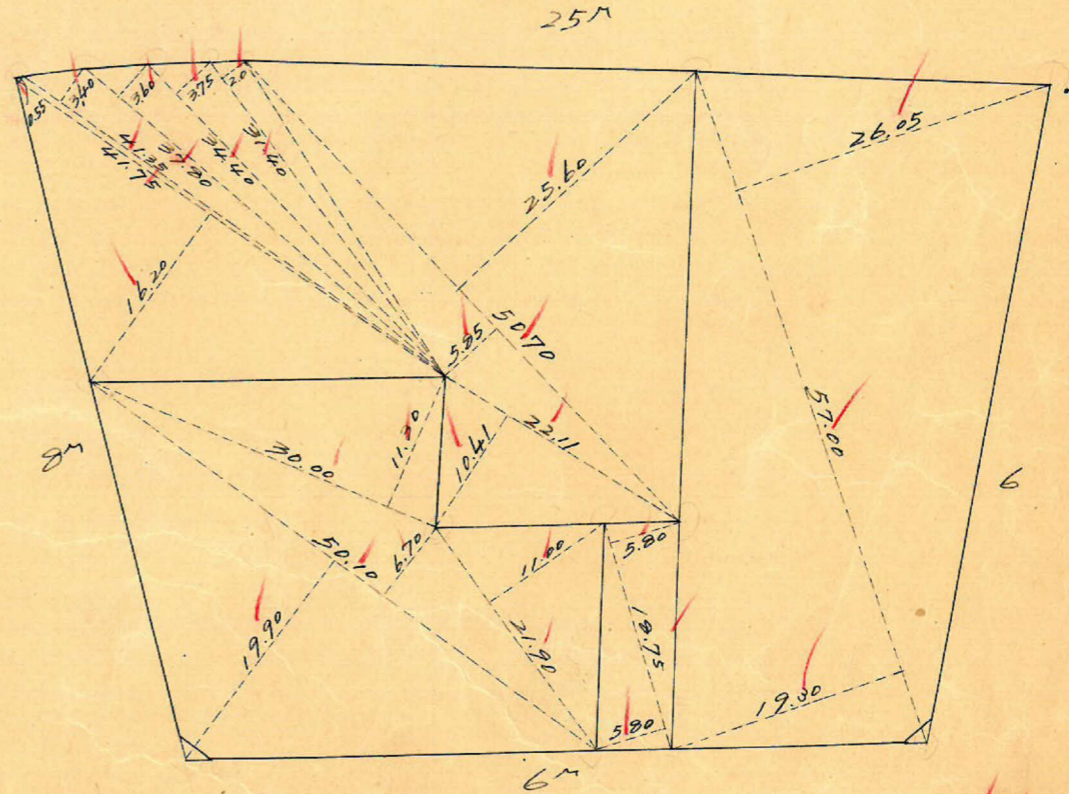
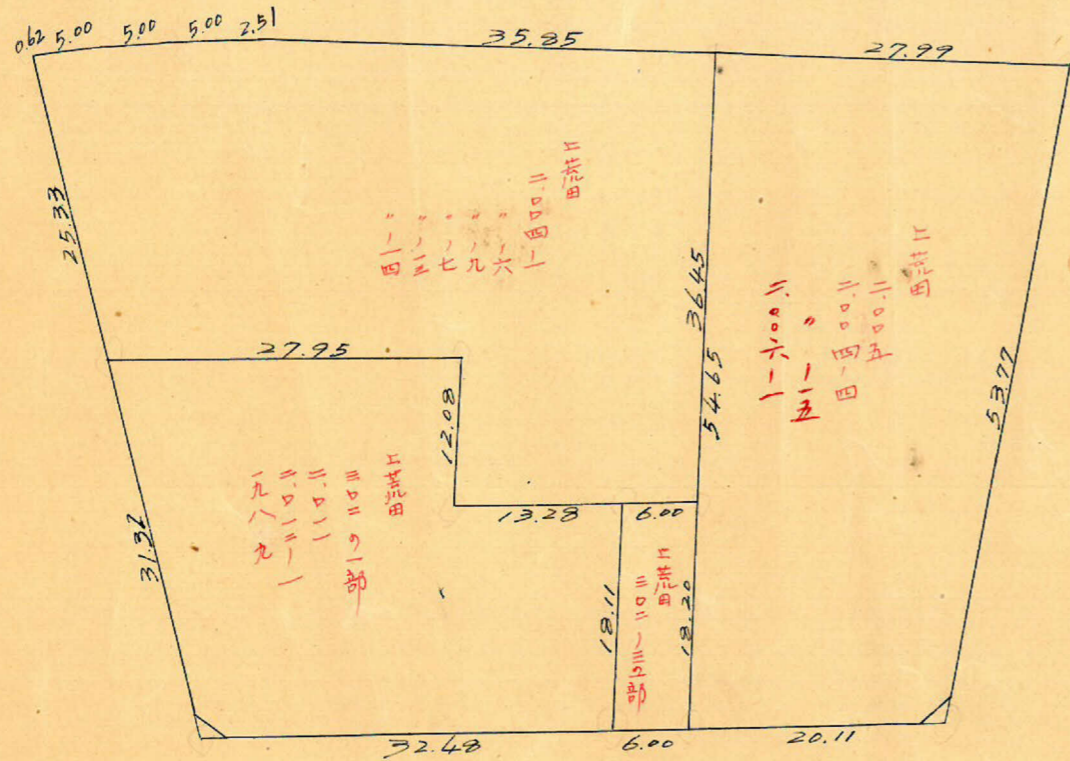
(分 筆 前)
確定面積平面圖 $S = \frac{1}{600}$

ブロック番号 上 荒 田 116号

新地名 町 丁目
年 月 日



ロット4 枚 19



$1.61 \text{ m}^2 = 0.48 \text{ 坪}$

$1.72 \text{ m}^2 = 0.52 \text{ 坪}$

この図面等は、土地区画整理事業に関する参考資料として提供しています。
○図面等は換地処分時のものであり、現在の状況とは異なる場合があります。
○図面等によって、境界等が確定されるものではありません。

この図面等は、土地区画整理事業に関する参考資料として提供しています。
 ○図面等は換地処分時のものであり、現在の状況とは異なる場合があります。
 ○図面等によって、境界等が確定されるものではありません。

上荒田 116ポツツ 縮尺 1/600

No30
 x=1642.140
 y=1237.375

No11
 x=1730.999
 y=1203.234

No31
 x=1637.253
 y=1187.749

No31
 x=1637.253
 y=1187.749

No12
 x=1695.734
 y=1142.243

No12
 x=1695.734
 y=1142.243

No32
 x=1634.697
 y=1163.291

測点	1	2	3	4	5	6	3x4	1x6
	x	Δx	y	Δy				
1	1.638.957		1.165.046					
2	1.694.584	- 55.627	1.146.505	- 18.541	+ 27.996	+ 94.696.727	+ 47.441.574	
3	1.721.553	+ 26.969	1.193.042	+ 46.537	+ 57.023	+ 1.241.957	+ 98.168.117	
4	1.695.625	+ 25.928	1.203.528	+ 10.486	+ 23.220	- 71.495.581	+ 39.372.413	
5	1.662.148	+ 33.477	1.216.262	+ 12.734	+ 13.617	- 43.578.667	+ 22.633.469	
6	1.659.775	+ 2.353	1.217.145	+ 0.883	+ 2.466	- 2.631.992	+ 4.093.054	
7	1.655.056	+ 4.739	1.218.728	+ 1.583	+ 2.956	- 11.629.103	+ 4.892.346	
8	1.650.253	+ 4.803	1.220.101	+ 1.373	+ 2.545	- 11.789.836	+ 4.199.894	
9	1.645.393	+ 4.860	1.221.273	+ 1.172	+ 1.296	- 6.684.027	+ 2.132.429	
10	1.644.780	+ 0.613	1.221.397	+ 0.124	- 56.227	- 7.860.911	- 92.481.045	
1	1.638.957	+ 5.823	1.165.046	- 56.351	- 74.892	+ 58.023.751	- 122.744.768	
		- 55.627		- 18.541				

$- 7.707.482 + 7.707.483 \text{ m}^2 \times \frac{1}{600} = 3.253.741 \text{ m}^2$

合計面積
 剪除
 割込

$3.253.74 \text{ m}^2 (\times 0.3025 = 1.165.75 \text{ 坪}) = 1.165.73 \text{ 坪}$
 $1.72 + 1.61 = 3.33 (\times " = 1.00) = 1.00$
 $= 1.164.73$

x=1642.140

x=1730.999

y=1187.749

x=1637.253

x=1695.734