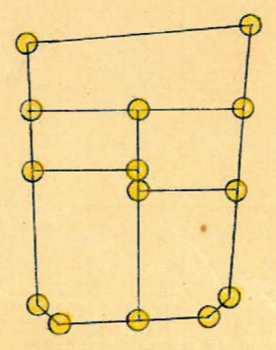
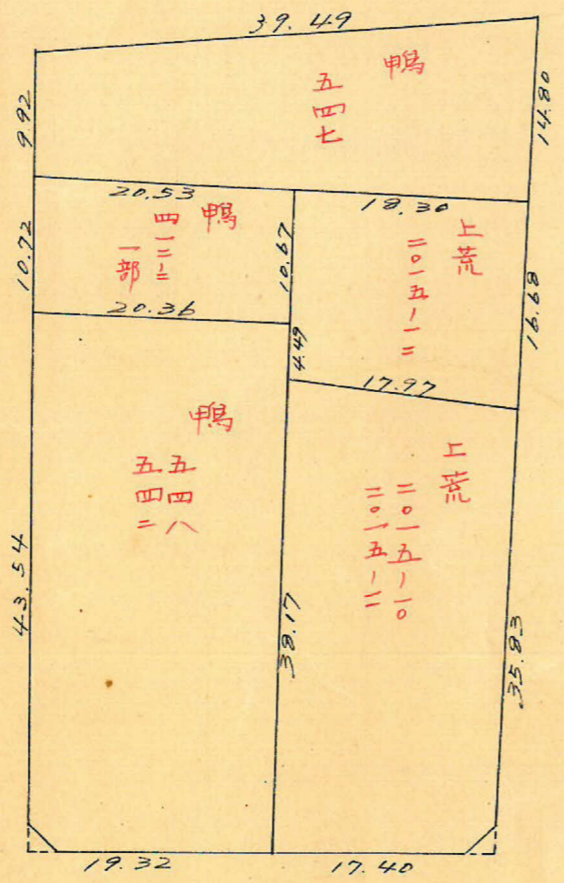
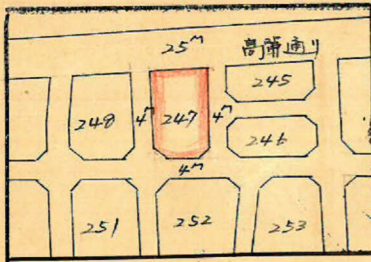


課長	係長	測量士	係

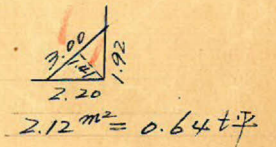
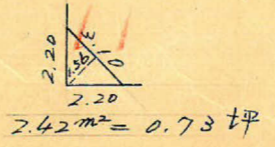
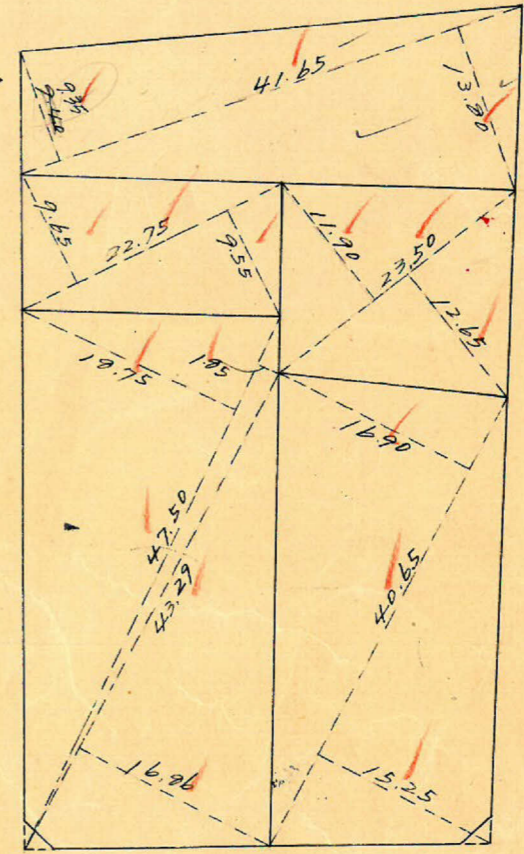
(分筆前)  
 確定面積平面圖  $S = \frac{1}{600}$

ブロック番号 荒田 247号

新地名 町 丁目  
 年 月 日

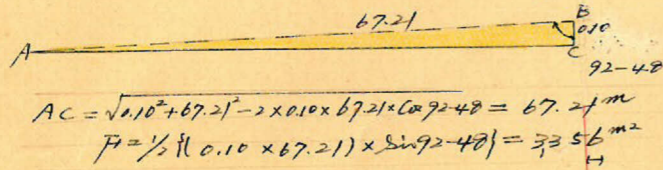
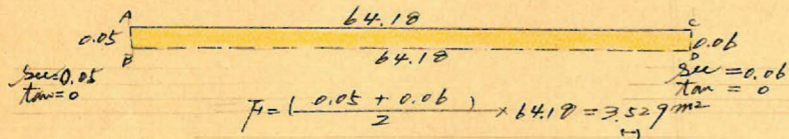
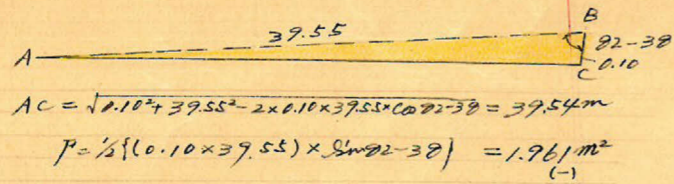


5ツ5 杭14



この図面等は、土地区画整理事業に関する参考資料として提供しています。  
 ○図面等は換地処分時のものであり、現在の状況とは異なる場合があります。  
 ○図面等によって、境界等が確定されるものではありません。

荒田 247 フロッツ 縮尺 1/600 トラバ 精度 1/11000



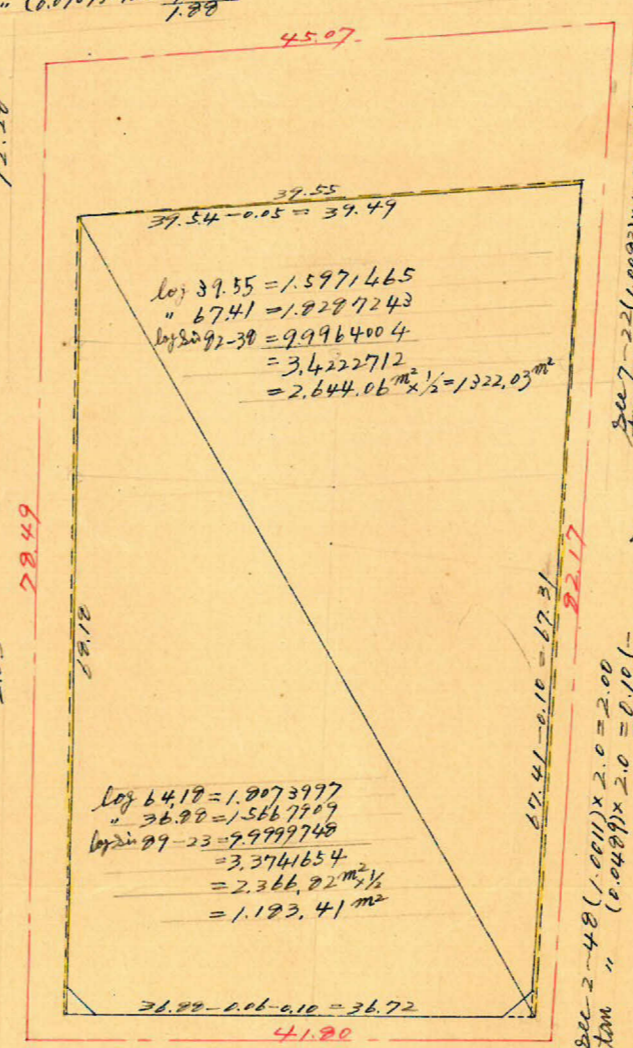
No 61  
 $x = 1.528221$   
 $y = 4.1235267$   
 $\sec 5-11(1.0041) \times 3.0 = 3.01$   
 $\tan " (0.0707) \times 12.5 = 1.131$

No 62  
 $x = 1.528221$   
 $y = 4.1235267$   
 $\sec 5-11(1.0041) \times 12.50 = 12.55$   
 $\tan " (0.0707) \times 3.0 = 0.2171$

No 63  
 $x = 1.522668$   
 $y = 4.1156775$   
 $\sec 0-37(1.0000) \times 3.0 = 3.00$   
 $\tan " (0.0107) \times 3.0 = 0.031$

No 64  
 $x = 1.522668$   
 $y = 4.1156775$   
 $\sec 0-37(1.0000) \times 3.0 = 3.00$   
 $\tan " (0.0107) \times 2.0 = 0.021$

25m



No 53  
 $x = 1.573.287$   
 $y = 4.11286.176$   
 $\sec 7-22(1.0082) \times 2.0 = 2.02$   
 $\tan " (0.1292) \times 12.5 = 1.621$

No 54  
 $x = 1.573.287$   
 $y = 4.11286.176$   
 $\sec 7-22(1.0082) \times 12.50 = 12.60$   
 $\tan " (0.1292) \times 2.0 = 0.261$

No 55  
 $x = 1.564.390$   
 $y = 4.1154.472$   
 $\sec 2-48(1.0011) \times 2.0 = 2.00$   
 $\tan " (0.0487) \times 2.0 = 0.10$

合計面積  $2.565.44 m^2 - 1.961 - 3.529 - 3.356 = 2.496.59 m^2$   
 剪除 "  $2.42 + 2.12 = 4.54$  ( " " = 1.37 ) = 1.37  
 割込 "  $= 755.18 t^2$   
 $= 753.81$

y=4/1200

y=4/1200

この図面等は、土地区画整理事業に関する参考資料として提供しています。  
 ○図面等は換地処分時のものであり、現在の状況とは異なる場合があります。  
 ○図面等によって、境界等が確定されるものではありません。