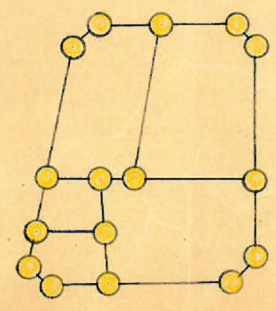
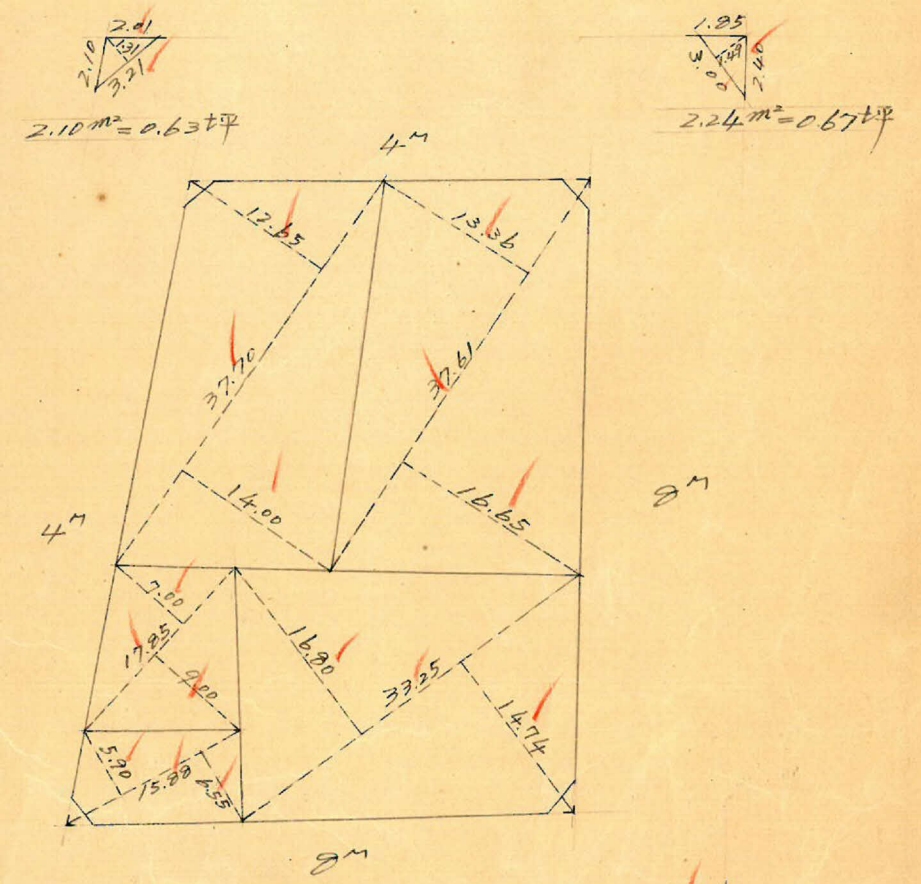
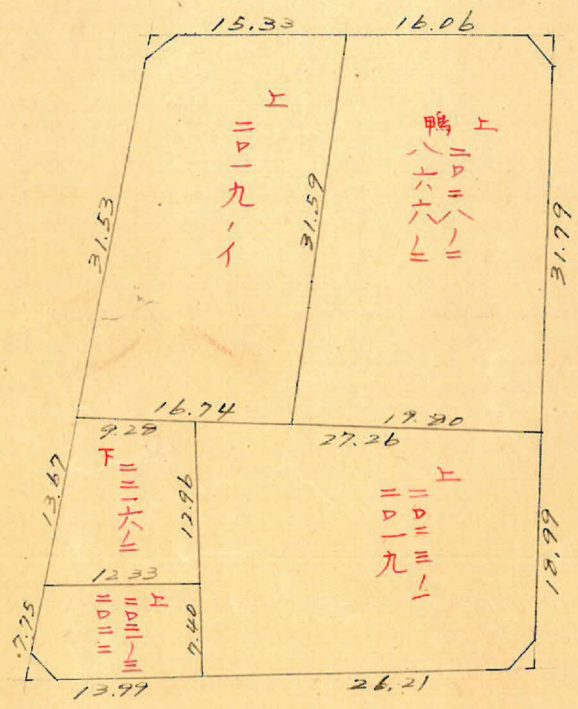
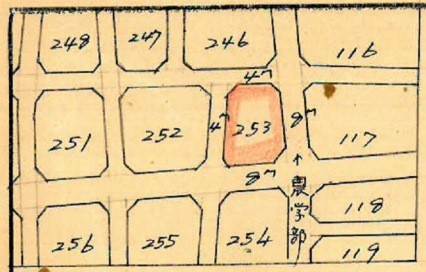


課長	係長	測量士	係

(分筆前)
 確定面積平面圖 $S = \frac{1}{600}$

ブロック番号 荒田 253号

新地名 町 丁目
 年 月 日



ロット5 杭16

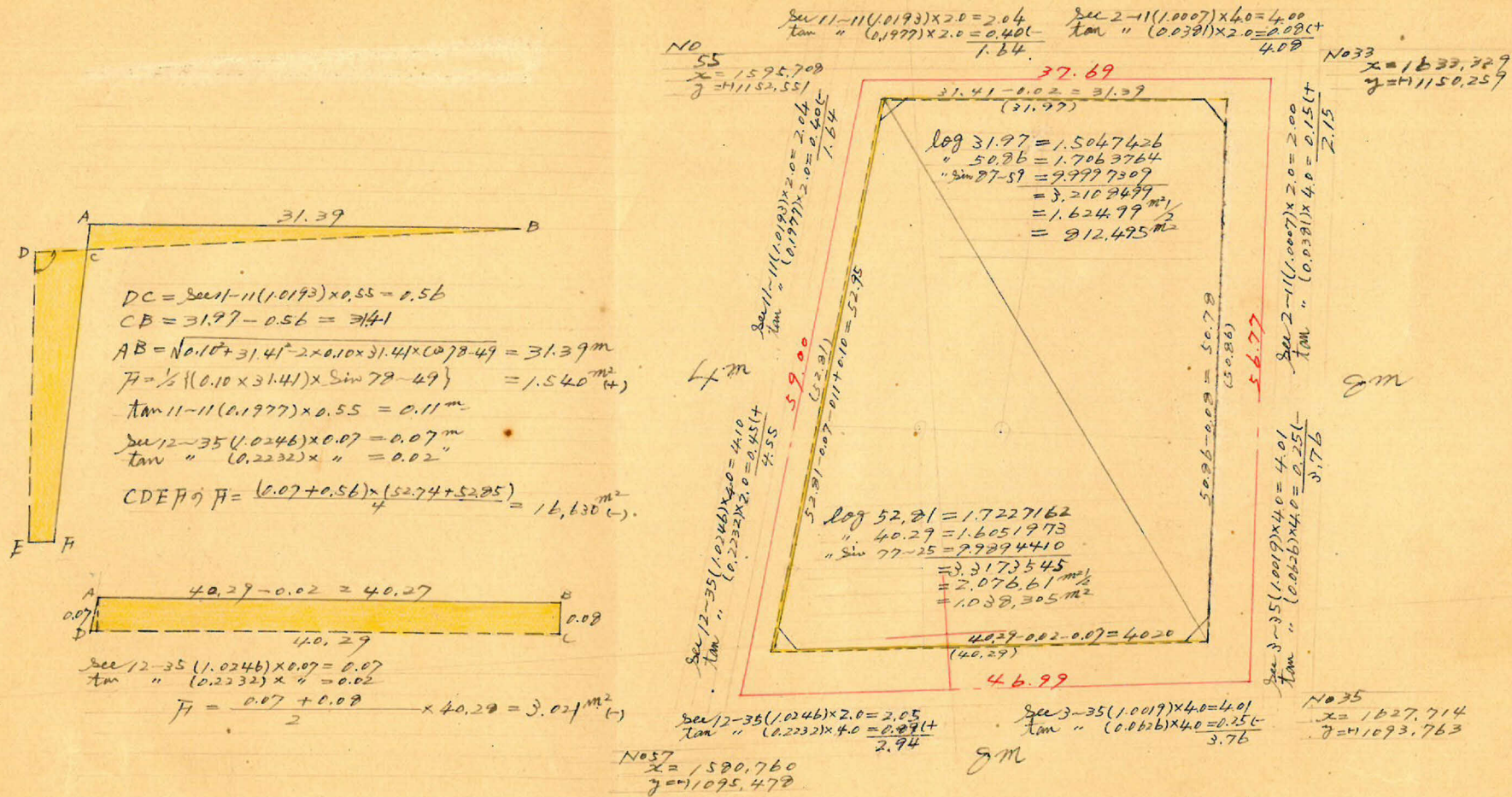
$2.40m^2 = 0.72坪$

$2.11m^2 = 0.63坪$

この図面等は、土地区画整理事業に関する参考資料として提供しています。
 ○図面等は換地処分時のものであり、現在の状況とは異なる場合があります。
 ○図面等によって、境界等が確定されるものではありません。

荒田 253 70ツツ 縮尺 1/600 トラバー精度 1/1000

4m



合計面積
 剪除 "
 割込 "

$$1850.80 m^2 + 1.540 - 16.630 - 3.021 = 1832.689 m^2 \approx 1832.69 m^2$$

$$1832.69 m^2 \times 0.3025 = 554.39坪 = 554.37坪$$

$$2.10 + 2.40 + 2.24 + 2.11 = 9.85 (x \quad = 2.67) = 2.65$$

$$= 551.72$$

この図面等は、土地区画整理事業に関する参考資料として提供しています。
 ○図面等は換地処分時のものであり、現在の状況とは異なる場合があります。
 ○図面等によって、境界等が確定されるものではありません。