

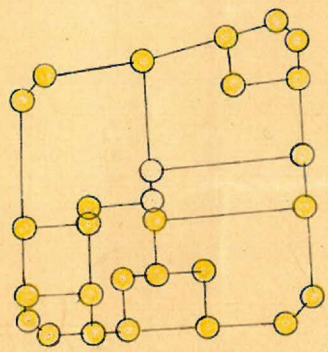
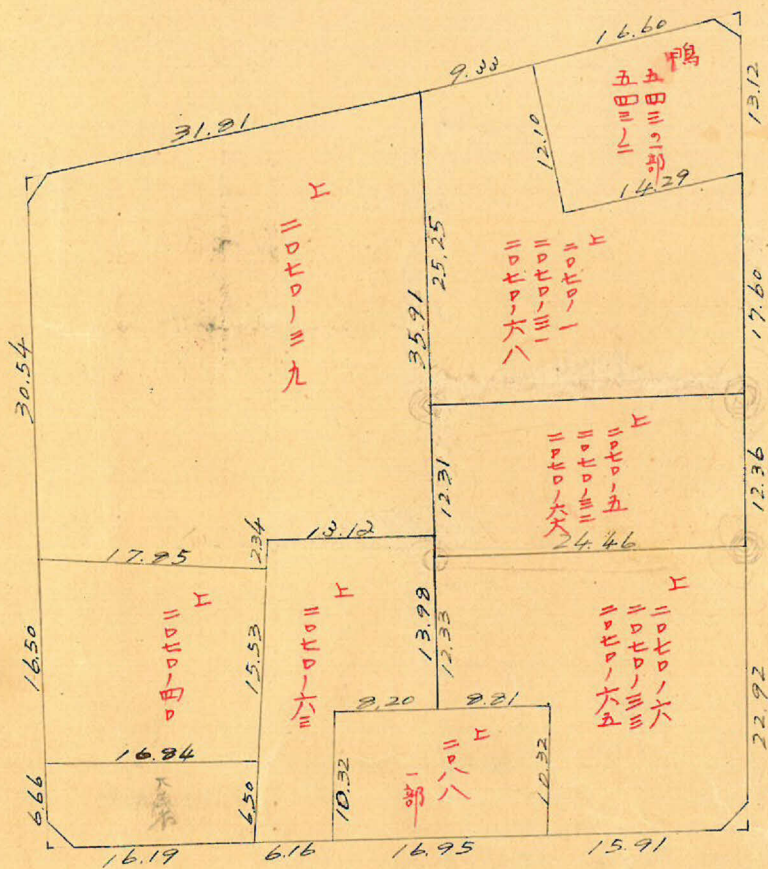
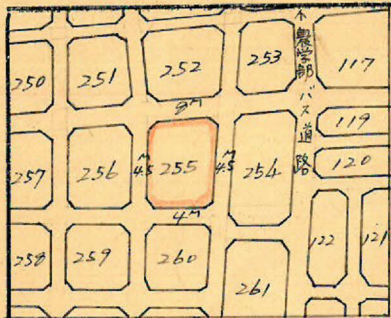
|    |    |     |   |
|----|----|-----|---|
| 課長 | 係長 | 測量士 | 保 |
|    |    |     |   |

(分 筆 前)  
 確定面積平面圖  $S = \frac{1}{600}$

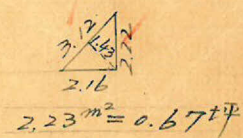
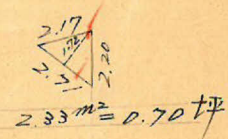
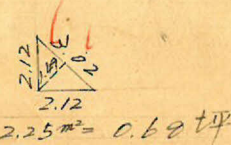
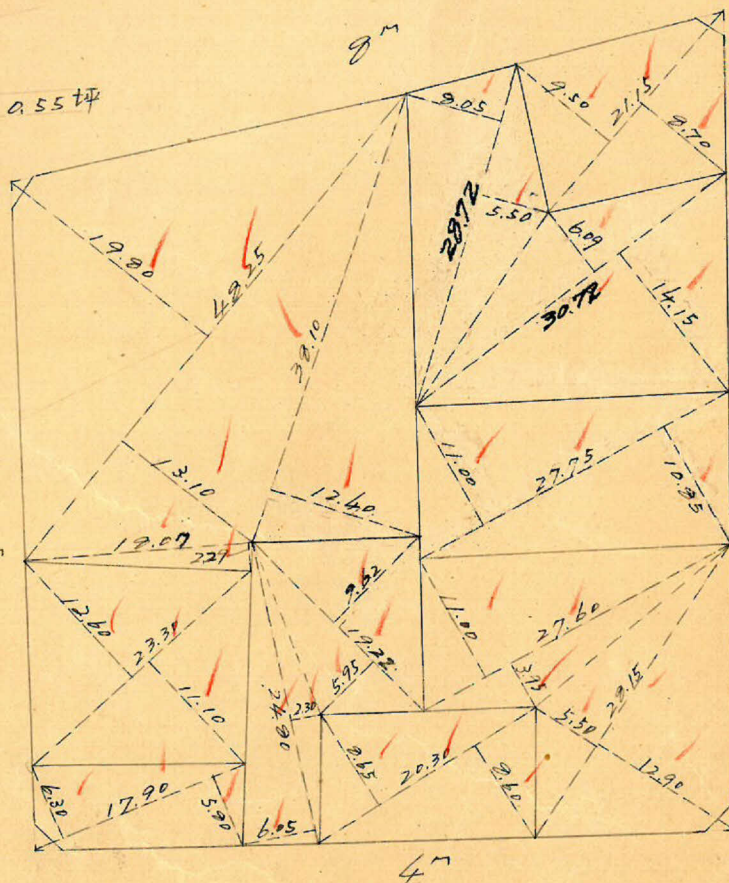
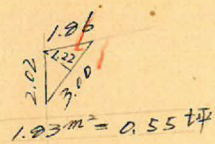
ブロック番号 上菅田

255 号

新地名 町 丁目  
 年 月 日



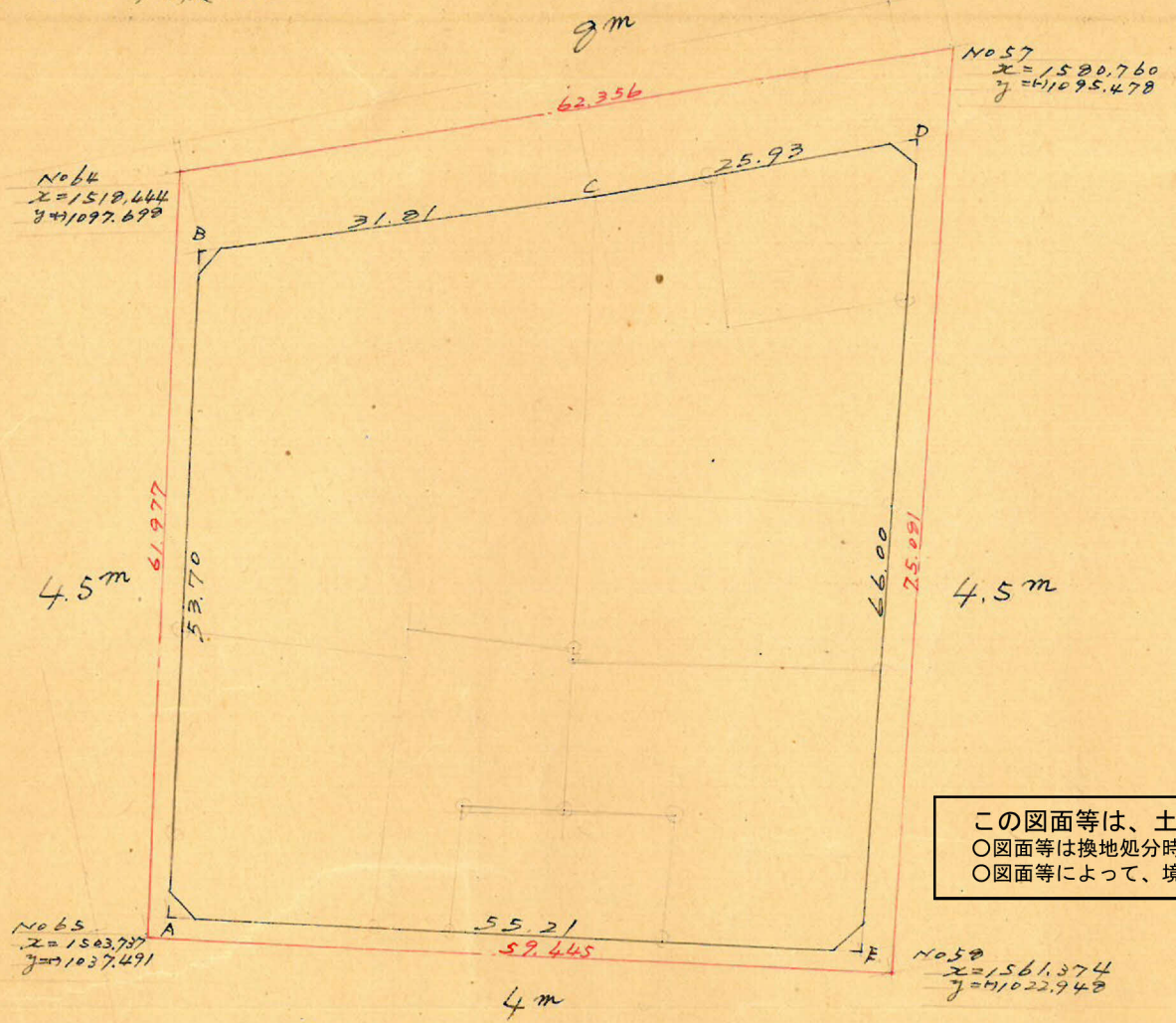
ロツト9坑29



この図面等は、土地区画整理事業に関する参考資料として提供しています。  
 ○図面等は換地処分時のものであり、現在の状況とは異なる場合があります。  
 ○図面等によって、境界等が確定されるものではありません。



荒田 255 プロット 縮尺 1/600 トラバ 精度 1/1,000



この図面等は、土地区画整理事業に関する参考資料として提供しています。  
 ○図面等は換地処分時のものであり、現在の状況とは異なる場合があります。  
 ○図面等によって、境界等が確定されるものではありません。

|   | 1        | 2       | 3       | 4        | 5       | 6          | 1 x 6        | 3 x 4                           |
|---|----------|---------|---------|----------|---------|------------|--------------|---------------------------------|
|   | x        | ox      |         | y        | oy      |            |              |                                 |
| A | 1505.747 |         |         | 1032.907 |         |            |              |                                 |
| B | 1519.780 | +13.033 | +44.800 | 1091.000 | -52.093 | -50.520    | -76.722.766  | -48,276.200                     |
| C | 1550.547 | +31.767 | +57.691 | 1029.427 | +1.573  | +2.260     | +3,504.236   | -62,250.133                     |
| D | 1576.471 | +25.924 | +2.636  | 1022.740 | +0.687  | +64.396    | +101,502.662 | -9,402.359                      |
| E | 1559.193 | -17.282 | -70.724 | 1025.041 | +63.699 | +49.233    | +77,692.766  | +72,495.000                     |
| A | 1505.747 | -53.436 | -40.403 | 1022.907 | -13.266 | -65.959    | -99,317.566  | +41,974.960                     |
|   |          | +13.033 |         |          | -52.093 |            |              |                                 |
|   |          |         |         |          |         | +6,659.332 | -6,659.332   | $\frac{m^2}{2} = 3,329.666 m^2$ |

合計面積 3,329.67 m<sup>2</sup> (x0.3025 = 1007.22坪) = 1007.19坪  
 1.23 + 2.25 + 2.23 + 2.33 = 2.64 (x " = 2.61") = 2.60坪  
 割込 " = 1004.59坪

y=1100

y=11,000

y=1,000

x=1500

x=1600