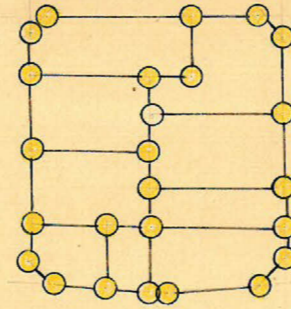
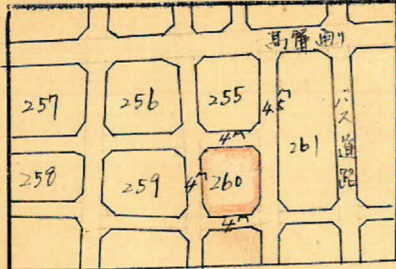


課長	係長	測量士	係

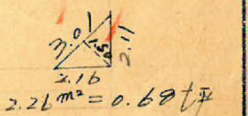
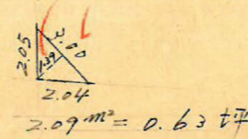
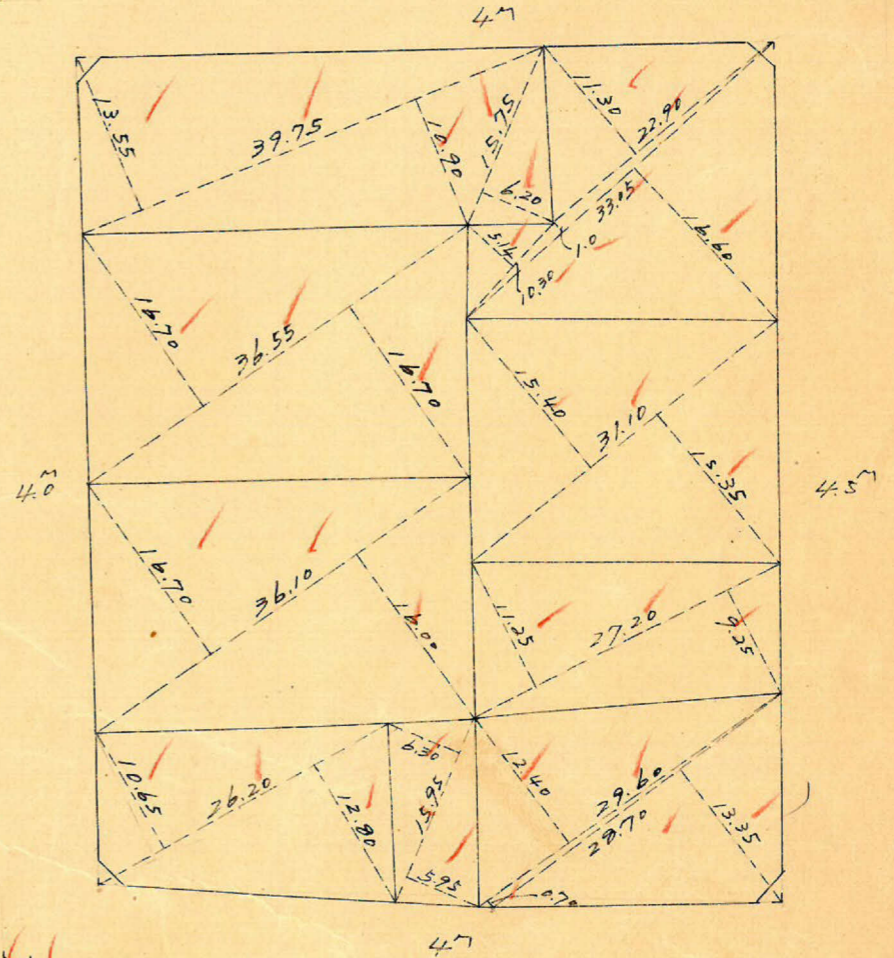
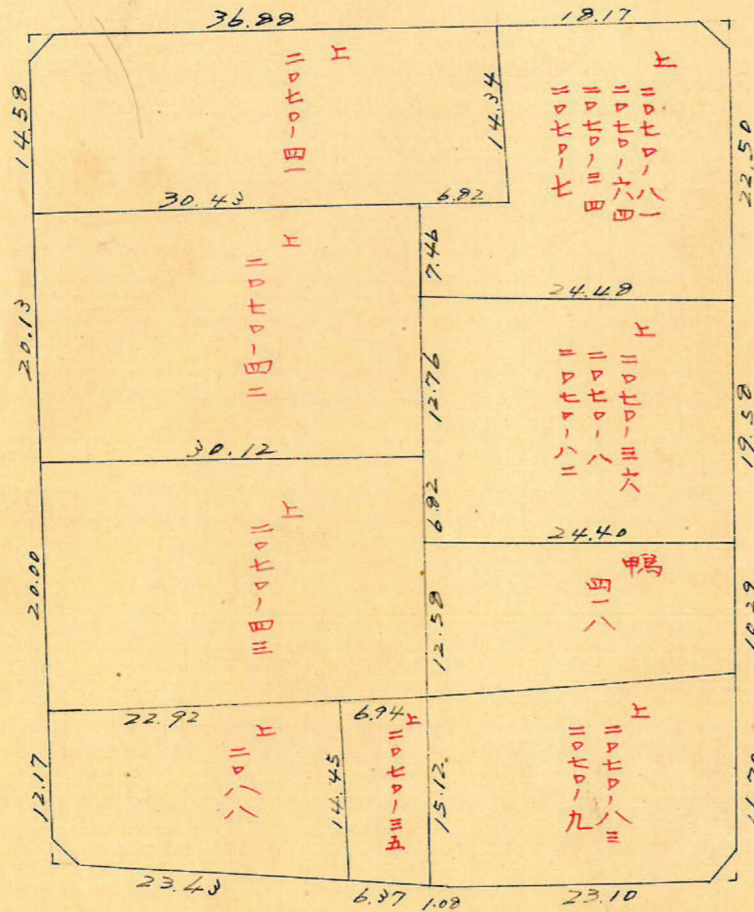
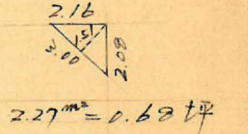
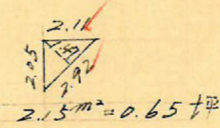
(分筆前)
 確定面積平面圖 $S = \frac{1}{600}$

ブロック番号 荒田 260号

新地名 町 丁目
 年 月 日



ロット9 杭25



この図面等は、土地区画整理事業に関する参考資料として提供しています。
 ○図面等は換地処分時のものであり、現在の状況とは異なる場合があります。
 ○図面等によって、境界等が確定されるものではありません。

荒田 260 フロツ 縮尺 $\frac{1}{600}$ トリバー精度 $\frac{1}{11000}$

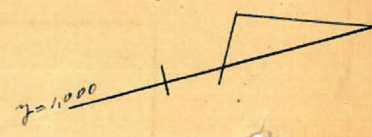
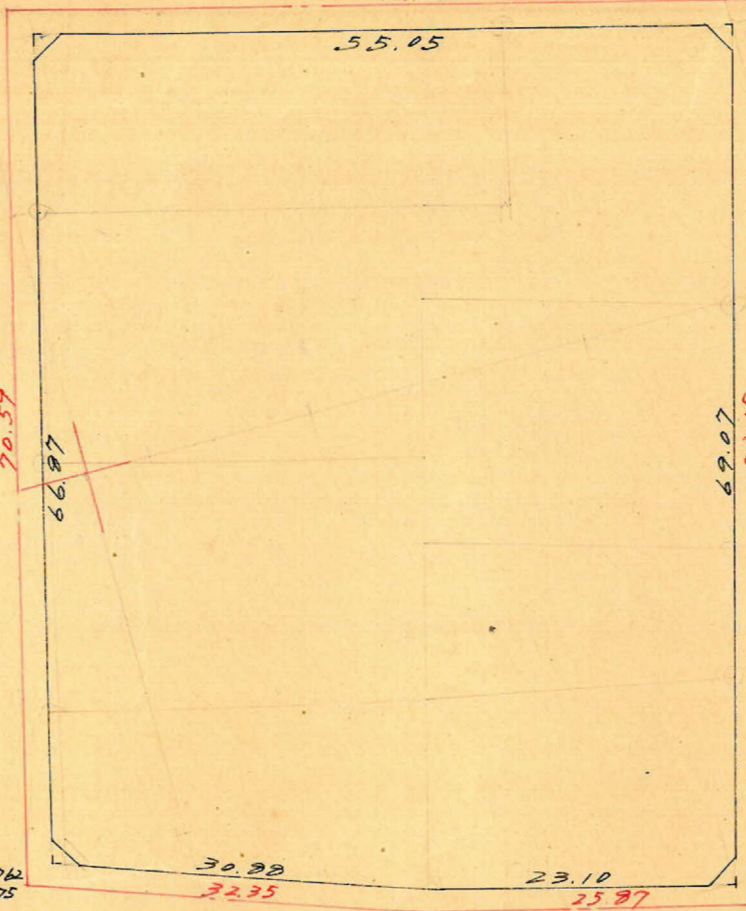
No 65
 $x = 1503.737$
 $y = 11037.491$

No 58
 $x = 1561.374$
 $y = 11022.948$

No 66
 $x = 1406.762$
 $y = 11969.775$

No 67
 $x = 1517.404$
 $y = 11958.593$
 4m

No
 $x = 1542.488$
 $y = 11952.275$



	1	2	3	4	5	6	1 x 6	3 x 4
	x	ax		y	ay			
A	1,489,100			970,100				
B	1,505,245	+16,145	+69,508	1,034,996	-64,896	-51,361	-77,310,888	-71,940,502
C	1,558,608	+53,363	+35,564	1,021,461	+13,535	+20,269	+125,107,906	-36,327,239
D	1,540,809	-17,799	-40,205	954,727	+66,734	+61,095	+94,135,726	+38,384,799
E	1,518,403	-22,406	-51,709	960,366	-5,639	-15,373	-23,342,409	+49,659,565
A	1,489,100	-29,303	-13,158	970,100	-9,734	-74,630	-111,131,533	+12,764,576
		+16,145			-64,896			
							7,458,802	7,458,801

合計面積
 剪除"
 割込"

$3,729.40m^2 \times 0.3025 = 1,128.14坪 = 1,128.09坪$
 $2.15 + 2.26 + 2.09 + 2.27 = 8.77'' (" = 2.65) = 2.64''$
 $= 1,125.45''$

この図面等は、土地区画整理事業に関する参考資料として提供しています。
 ○図面等は換地処分時のものであり、現在の状況とは異なる場合があります。
 ○図面等によって、境界等が確定されるものではありません。