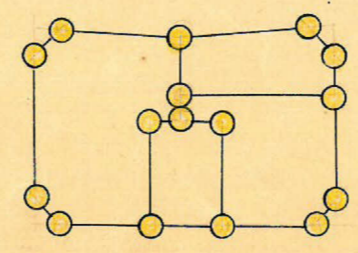
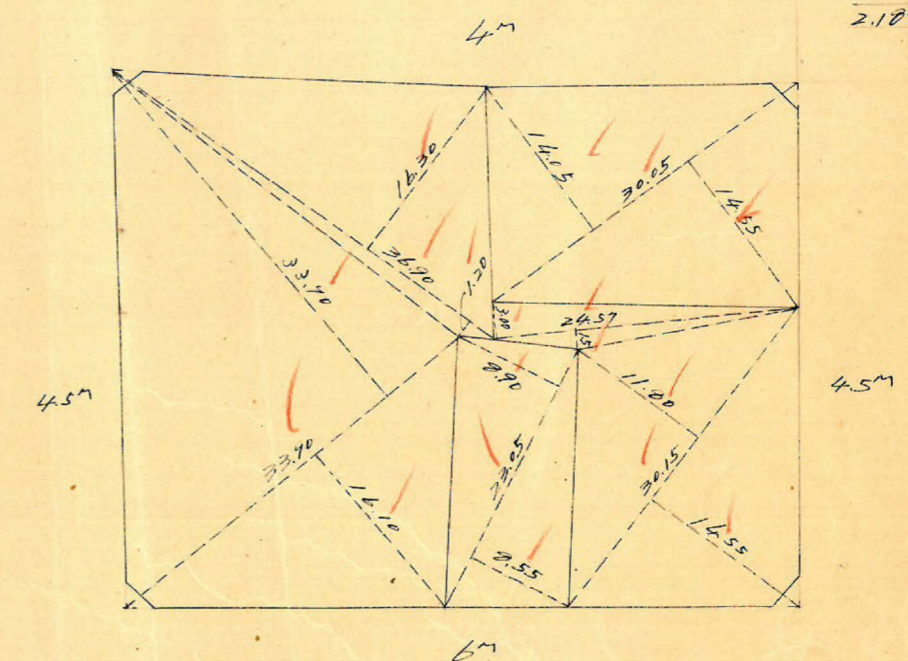
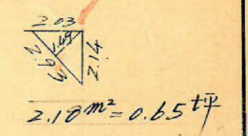
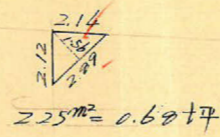
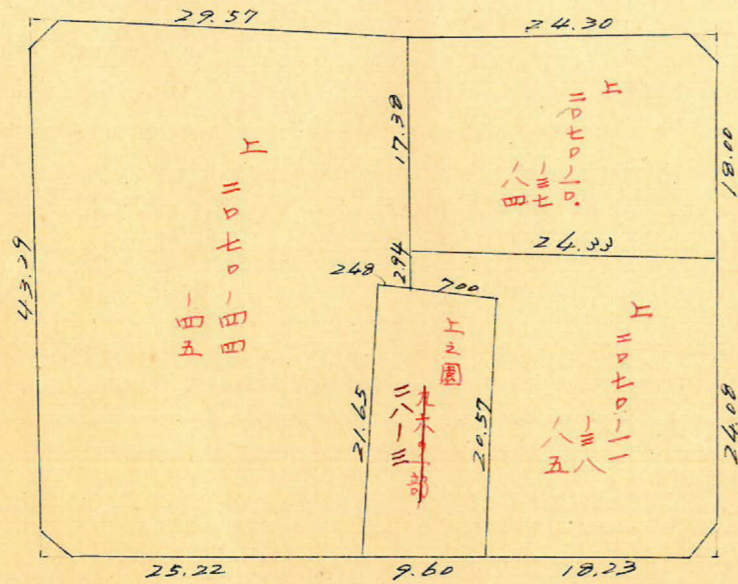
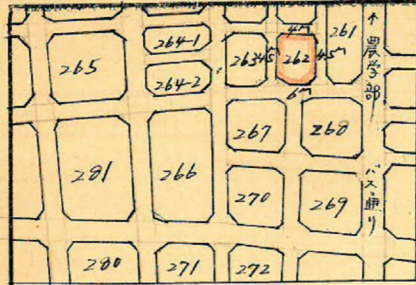


課長	係長	測量士	係

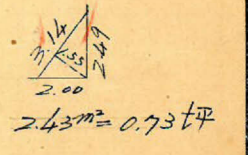
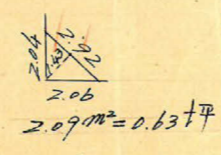
(分筆前)  
確定面積平面圖  $S = \frac{1}{600}$

ブロック番号 荒田 262号

新地名 町 丁目  
年 月 日



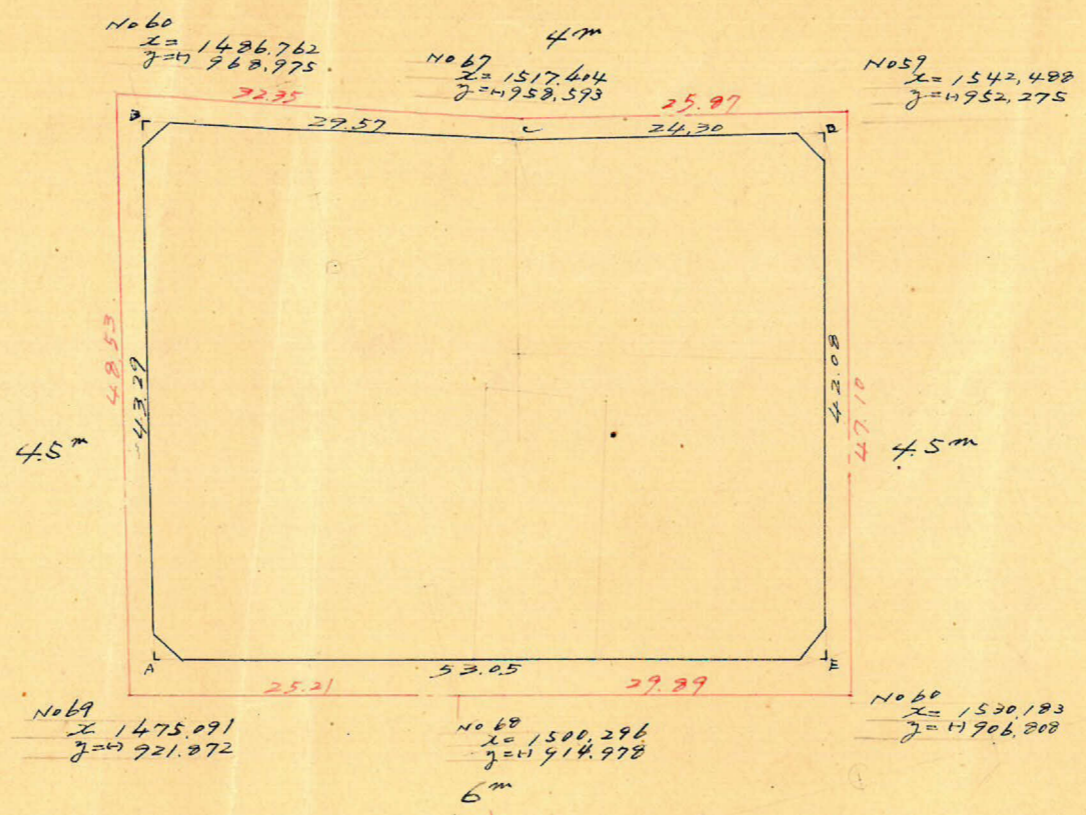
ロット4 杭16本



この図面等は、土地区画整理事業に関する参考資料として提供しています。  
○図面等は換地処分時のものであり、現在の状況とは異なる場合があります。  
○図面等によって、境界等が確定されるものではありません。



荒田 262 方ツ川 縮尺  $\frac{1}{600}$  トリバー-精度  $\frac{1}{1000}$



	1	2	3	4	5	6	1 x 6	3 x 4
	x	ax		y	ay			
A	1477.743			924.205				
B	1488.150	+ 10.407	+ 38.461	966.226	- 42.021	32.665	- 48.610.420	- 37.162.018
C	1516.204	+ 28.054	+ 51.612	956.870	+ 9.356	15.317	+ 23.223.697	- 49.385.974
D	1539.762	+ 23.558	+ 12.721	950.909	+ 5.961	46.623	+ 71.788.324	- 12.096.513
E	1528.925	- 10.837	- 62.019	910.247	+ 40.662	26.704	+ 40.828.413	+ 56.452.609
A	1477.743	- 51.182	- 60.775	924.205	- 13.958	55.979	- 82.722.575	+ 27.694.459
		+ 10.407			- 42.021			
							4.507.439	4.507.437

合計面積  $2.253.72 \text{ m}^2$  ( $\times 0.3025 = 681.75 \text{ 坪}$ ) =  $681.73 \text{ 坪}$   
 剪除 "  $2.18 + 2.43 + 2.25 + 2.09 = 8.95$  " ( $\times \text{ " } = 2.70 \text{ "}$ ) =  $2.69$  "  
 割込 " =  $679.04$  "

この図面等は、土地区画整理事業に関する参考資料として提供しています。  
 ○図面等は換地処分時のものであり、現在の状況とは異なる場合があります。  
 ○図面等によって、境界等が確定されるものではありません。